



Nota técnica 22:30 horas. 14 de agosto de 2021

## Situación de la infección respiratoria aguda por SARS-CoV-2, COVID-19

- El día 13 de agosto se confirmaron 22,758 casos de COVID-19 en México, acumulándose **3,068,329 (Tabla II)**
  - Los casos ambulatorios acumulados son 2,556,563 (83%) y 511,776 (17%) hospitalizados, de estos 40,096 (8%) ingresaron a UCI y 66,193 (13%) requirieron intubación
  - **La mediana de edad es de 41 años**, con rango entre 0 y 121 años; 50% (1,535,050) ha ocurrido en varones y 50% (1,533,279) en mujeres
  - **Se reportaron 603 defunciones, acumulándose 247,414 en el país, para una letalidad de 8.1%.** Todos los estados registran muertes, los de mayor volumen son: Ciudad de México (46,851), Estado de México (29,413), Jalisco (13,556), Puebla (12,748) y Guanajuato (11,217); detalles en la Tabla II. **La mediana de edad de las defunciones es de 64 años**, con rango entre 0 y 121 años. El 62% (154,178) ocurrió en hombres y 38% (93,236) en mujeres
- **Este día se confirmaron 452 casos de COVID-19 en Sonora y 22 defunciones**, ocurrieron entre el 01 y 12 de agosto del año en curso. A la fecha, se acumulan **93,179** casos de la enfermedad
  - **Las defunciones sucedieron** en 14 hombres y 11 mujeres, entre 38 y 85 años. **Dos de estas defunciones tenían esquema completo contra SARS-CoV-2, 2 tenía esquema parcial y 18 no estaban vacunados.** Quince fueron confirmadas por prueba antigénica, 4 por qPCR y 3 por prueba antigénica. Eran derechohabientes del IMSS (14), ISSSTE (5) y de la SSA (3). Residían en los municipios de Cajeme (7), Hermosillo (6), Empalme (4), Etchojoa (2); Guaymas, Puerto Peñasco y Sahuaripa (1 cada uno)
  - **Dieciséis de las veintidós defunciones tenían antecedente de enfermedad crónica.** El tiempo transcurrido entre la fecha de inicio de síntomas y la atención médica fue de 6 (3– 14) días, y entre el comienzo de síntomas y la defunción fue de 12 (4 - 24) días
  - A la fecha, se acumulan **6,959 muertes por COVID-19 en Sonora, para una letalidad de 7.5%**, inferior a la media del país que es de 8.1%. Al momento, 2,990 (43%) sucedieron en mujeres y 3,969 (57%) en hombres. Cuatro mil cuatrocientas cincuenta y seis (64%) corresponden al IMSS, 1,910 (27%) a la SSA, 431 (6%) al ISSSTESON, 153 (2%) al ISSSTE, 5 a SEDENA y 4 a SEMAR
  - **Cinco municipios concentran más de dos tercios (73%) de las muertes: Hermosillo (2,270; 33%), Cajeme (1,236; 18%), Nogales (536; 8%), San Luis Río Colorado (529; 8%), y Guaymas (434; 6%);** el resto se distribuye en 53 municipios (tabla I)
  - **La letalidad en personas mayores de 60 años, es de 28%** (4638/16457); mientras **en menores de 60 años, es de 3%** (2321/76722). En 22% de las defunciones (1560/6959) no hubo antecedente de enfermedades crónicas



- **Mil setecientos setenta y tres (1%) de las 247,414 muertes ocurrieron en menores de 25 años, para una letalidad de 0.4%; 91,943 (37%) en personas entre 25 y 59 años con letalidad de 4.3%, y 153,698 (62%) en persona mayores de 60 años, con letalidad de 30.6% en este grupo.** Los principales factores de riesgo asociados a las defunciones han sido hipertensión (44%), diabetes (37%) y obesidad (22%). **El 29% (71,995) de las defunciones ocurrió en personas sin factores de riesgo u otras comorbilidades**
- A la fecha, la Organización Mundial de la Salud (OMS) ha confirmado **205,338,159 casos de COVID-19 en el mundo**, 36,410,213 (18%) sucedieron en Estados Unidos; 32,117,826 (16%) en India; 20,245,085 (10%) en Brasil; 6,557,068 (3%) en Rusia y 6,244,939 (3%) en Francia; en la región de las Américas se han registrado 79,622,691 (39%) casos; Estados Unidos (36,410,213), Brasil (20,245,085) y Argentina (5,052,884) son los países con más volumen en la región

- **Los casos no fatales (449) de este día** acontecieron en 242 (54%) mujeres y 207 (46%) hombres; cuya edad oscila entre 0 y 98 años. Residen en los municipios de Hermosillo (134), Cajeme (126), Empalme (34), Navojoa (26), Etchojoa y Guaymas (22 cada uno), San Luis Río Colorado (17), Puerto Peñasco (16), Nogales (14), Sahuaripa (7), Huatabampo (6), Caborca y Magdalena (4 cada uno), Bácum (3), Álamos, Altar y Benito Juárez (2 cada uno), Cucurpe, Cumpas, Nacoziari, Quiriego, Rayón, San Javier, San Miguel de Horcasitas y Suaqui Grande (1 cada uno). Son derechohabientes de la SSA (269, 60%), IMSS (177, 39%), ISSSTESON (2) y PEMEX (1)
- **Hoy se confirmaron 39 casos pediátricos**, en 16 niñas y 23 niños entre 0 y 14 años; viven en los municipios de Cajeme (10), Hermosillo (8), Empalme (6), Nogales (5), Navojoa (4), Etchojoa (2), Álamos, Caborca, Guaymas y Puerto Peñasco (1 cada uno). Son derechohabientes de la SSA (28) e IMSS (11). Treinta y siete se reportan como casos leves de manejo ambulatorio y dos hospitalizados graves, dependientes de oxígeno, aunque no en estado crítico. **Se acumulan 2,389 casos en el grupo.** Cuarenta y tres municipios registran casos (tabla IV)
- **Este día se confirmaron 2 casos en embarazadas**, de 29 y 44 años, residentes de los municipios de Cajeme y Huatabampo (1 cada uno), las dos son derechohabientes de IMSS, una se reporta como caso leve de manejo ambulatorio y la otra como hospitalizado, pero no grave. **Ambas no están vacunadas contra SARS-CoV-2. Se acumulan 662 casos de COVID-19 en el grupo.** La distribución por municipio de residencia se muestra en la tabla V
- **Hoy se confirmaron 7 casos en trabajadores de la salud (TDS)**, que viven en los municipios de Cajeme (3), Empalme, Hermosillo, Nogales y San Luis Río Colorado (1 cada uno). **Tres de estos TDS tienen esquema completo de vacunación contra SARS-CoV-2, uno de los restantes cuenta con el esquema incompleto y tres se reportan como no vacunados. Se acumulan 8,346 TDS infectados**, distribuidos como sigue: IMSS (3,618; 43%), SSA (3,378; 40%), ISSSTESON (999; 12%), ISSSTE (342; 4%) y SEDENA (9)
- **Hermosillo es el municipio con el mayor número de casos con 40,947 (44%);** seguido por Cajeme (14,952; 16%), Nogales (5,331; 6%), Guaymas (4,790; 5%), Navojoa (4,426; 5%), Caborca (4,374; 5%), San Luis Río Colorado (3,566; 4%), Empalme (2,181; 2%), Cananea (2,014; 2%), Huatabampo (1,919; 2%) y Agua Prieta (1,357; 1%). El resto se distribuye en 61 municipios, detalles en la tabla I



- **Cincuenta y cuatro naciones y territorios latinoamericanos han confirmado casos: Brasil (20,245,085), Argentina (5,052,884), Colombia (4,852,323), México (3,068,329) Perú (2,128,516), Chile (1,626,594), Ecuador (493,148), Cuba (491,904) y Bolivia (480,229) Paraguay (456,064) son los países con más casos**
- **A nivel mundial se han registrado 4,333,094 defunciones, para una letalidad global de 2.1%. Cinco países han registrado el mayor número de muertes: en Estados Unidos han ocurrido 617,787 fallecimientos, con letalidad de 1.7%; Brasil han fallecido 565,748 individuos, para una letalidad de 2.8%; India han fallecido 430,254 y su letalidad es de 1.3%; México registró 247,414 defunciones, con letalidad de 8.1%; y en Perú fallecieron 197,146 personas para una letalidad de 9.3%; mientras que en el resto de los países murieron 2,274,745 sujetos**

- Por otra parte, 50,051 (54%) casos sucedieron en mujeres y 43,128 (46%) en hombres. Respecto a la institución médica, 61,091 (66%) corresponden a la Secretaría de Salud; 23,775 (26%) al IMSS; 6,809 (7%) al ISSSTESON; 1,256 (1%) al ISSSTE; 232 a SEDENA, 15 a SEMAR y 1 a PEMEX. Las figuras 1-6 especifican características asociadas a la epidemia en Sonora. La condición clínica de los casos se puede consultar en la tabla III
- **Veintiocho (6%) de los casos no fatales del día fueron hospitalizados**, seis se reportan estables y el resto (22) se reportan en condiciones graves dependientes de oxígeno, ninguno en estado crítico. **Veintitrés de los pacientes hospitalizados no cuentan con vacunación contra SARS-CoV-2; de los restantes (5), cuatro tienen esquema completo y uno incompleto.** El resto (421) corresponde a casos ambulatorios. **Hoy fueron dados de alta por mejoría 17 pacientes** de hospital, **se acumulan 7,622 egresos** por mejoría de COVID-19 grave
- Al momento, **14,511 (15%)** fueron clasificados como **casos leves de COVID-19** de manejo ambulatorio; de estos, 9,923 (70%) se han recuperado clínicamente pues han pasado más de 14 días desde el inicio de los síntomas y 4,588 (30%) permanecen activos<sup>1</sup>; además, **71,318 (78%) personas se han curado.** Por otra parte **391 (0.4%) están hospitalizados:** 52 de ellos estables, 254 graves dependientes de oxígeno, y 85 en condiciones críticas intubados; así como las **6,959 defunciones**
- En total se han estudiado 176,632 casos sospechosos, 93,179 (53%) de ellos fueron confirmados y 83,453 (47%) fueron descartados por laboratorio
- La estrategia ANTICIPA, **ha beneficiado a 107,258 personas** que recibieron atención médica integral en los 18 centros dispuestos en el estado. A **44,298 (42%) pacientes se les hizo prueba de PCR.** También se identificaron **60,497 pacientes con sintomatología compatible con COVID-19 u otro padecimiento respiratorio agudo.** Se entregó un paquete de **medicamentos para su cuadro respiratorio a 105,901** pacientes; adicionalmente, **se han realizado 72,372 pruebas rápidas** para detectar exposición al virus, de ellas, **27,154** de personas vulnerables, sin importar su derechohabencia, especialmente mujeres embarazadas y adultos mayores de 60 años; a la fecha 35% de las consultas se otorgaron a personas de varias instituciones de seguridad social

1/ Se refiere a pacientes que tienen una segunda muestra positiva o que comenzaron síntomas después del 26 de julio de 2021



**Tabla I.- Incidencia de COVID-19 por municipio de residencia. Sonora 2020-2021\*\***

Municipio	Casos no fatales	Incidencia <sup>^</sup>	Defunciones	Mortalidad	Letalidad	Total
Cananea	1894	5514.8	120	328.6	6.0	2014
Caborca	4172	4504.7	202	208.0	4.6	4374
Hermosillo	38677	4427.9	2270	245.5	5.5	40947
Baviácora	153	4179.6	9	232.2	5.6	162
Granados	48	3679.2	2	147.2	4.0	50
Empalme	2044	3538.5	137	222.3	6.3	2181
Cajeme	13716	3152.6	1236	260.6	8.3	14952
Pitiquito	300	3048.0	23	217.0	7.1	323
Bacoachi	47	2815.4	7	365.0	13.0	54
Sahuaripa	176	2800.5	9	136.2	4.9	185
Nácori Chico	64	2747.7	2	83.3	3.0	66
Guaymas	4356	2745.9	434	248.8	9.1	4790
Nacochari de García	338	2709.7	57	391.0	14.4	395
Santa Ana	444	2648.0	45	243.7	9.2	489
Navojoa	4104	2430.7	322	176.8	7.3	4426
Huatabampo	1748	2138.8	171	190.6	8.9	1919
Nogales	4795	2046.1	536	205.7	10.1	5331
Magdalena	639	2016.8	77	216.9	10.8	716
Moctezuma	90	1865.0	10	186.5	10.0	100
Benito Juárez	411	1860.1	55	219.5	11.8	466
Arivechi	21	1739.8	2	151.3	8.7	23
San Luis Río Colorado	3037	1699.7	529	252.1	14.8	3566
Banámichi	28	1662.2	3	160.9	9.7	31
Átil	10	1647.4	0	0.0	0.0	10
Gral. Plutarco Elías Calles	279	1579.2	26	134.6	8.5	305
Rosario	78	1540.9	9	159.4	10.3	87
Álamos	413	1518.6	25	86.7	5.7	438
Agua Prieta	1131	1454.1	226	242.2	16.7	1357
San Ignacio Río Muerto	204	1450.8	28	175.1	12.1	232
Bácum	330	1439.5	47	179.5	12.5	377
Ónavas	6	1395.3	0	0.0	0.0	6
Bacanora	15	1334.5	0	0.0	0.0	15
Altar	125	1296.8	9	87.1	6.7	134
Aconchi	33	1280.8	5	168.5	13.2	38
Cucurpe	12	1245.6	2	177.9	14.3	14
San Felipe	5	1227.0	1	204.5	16.7	6
Puerto Peñasco	788	1215.7	87	120.9	9.9	875
Huásabas	13	1210.4	0	0.0	0.0	13
Oquitoa	5	1188.1	1	198.0	16.7	6
Etchojoa	721	1187.2	105	150.9	12.7	826
Yécora	75	1178.1	2	30.6	2.6	77
Ures	113	1172.1	9	86.5	7.4	122
Cumpas	62	1072.8	16	220.1	20.5	78
Arizpe	32	1058.7	3	90.7	8.6	35
San Javier	8	1052.6	0	0.0	0.0	8
Benjamín Hill	53	1052.3	7	122.8	11.7	60
Sáric	25	962.8	4	132.8	13.8	29
Rayón	12	877.7	3	175.5	20.0	15
Ímuris	102	848.0	23	156.0	18.4	125
Quiriego	26	825.1	5	133.1	16.1	31
Villa Hidalgo	9	808.9	7	353.9	43.8	16
San Pedro de la Cueva	12	759.2	2	108.5	14.3	14
Trincheras	14	743.1	0	0.0	0.0	14
Tepache	9	698.0	2	126.9	18.2	11
Carbó	36	615.3	3	47.3	7.7	39
Divisaderos	6	609.8	0	0.0	0.0	6
Naco	32	594.1	11	152.0	25.6	43
Villa Pesqueira	7	553.4	0	0.0	0.0	7
Bacerac	5	473.9	3	177.7	37.5	8
Huachinera	7	455.7	0	0.0	0.0	7
Fronteras	28	440.8	17	166.5	37.8	45
Tubutama	8	433.1	0	0.0	0.0	8
Bavispe	5	423.7	2	121.1	28.6	7
Huépac	3	386.4	2	154.6	40.0	5
Bacadéhuachi	5	384.9	0	0.0	0.0	5
San Miguel de Horcasitas	34	353.0	5	45.3	12.8	39
Mazatán	4	350.4	1	70.1	20.0	5
Suaqui Grande	4	336.7	0	0.0	0.0	4
La Colorada	4	292.7	1	58.5	20.0	5
Opodepe	5	186.1	1	31.0	16.7	6
Santa Cruz	3	173.8	1	43.5	25.0	4
Soyopa	2	143.1	0	0.0	0.0	2
<b>Total</b>	<b>86220</b>	<b>2995.0</b>	<b>6959</b>	<b>223.7</b>	<b>7.5</b>	<b>93179</b>

\*\*Fuente: Unidad de Inteligencia Epidemiológica y Emergencias en Salud, consulta: 13/08/2021

<sup>^</sup> Casos por cada 100,000 habitantes



**Tabla II.- Covid-19 en México \*\***

Estado	Casos no fatales	Defunciones	Casos totales	I.A.*	Tasa de Mortalidad*	Letalidad
Ciudad de México	791,859	46,851	838,710	9,315.0	520.3	5.6
Baja California Sur	49,485	2,081	51,566	6,280.4	253.5	4.0
Tabasco	91,454	4,648	96,102	3,696.7	178.8	4.8
Querétaro	72,913	4,872	77,785	3,353.5	210.0	6.3
<b>Sonora</b>	<b>86,220</b>	<b>6,959</b>	<b>93,179</b>	<b>2995.0</b>	<b>223.7</b>	<b>7.5</b>
Nuevo León	147,170	10,589	157,759	2,774.6	186.2	6.7
Quintana Roo	45,309	3,417	48,726	2,766.3	194.0	7.0
San Luis Potosí	72,934	5,578	78,512	2,720.7	193.3	7.1
Colima	18,902	1,489	20,391	2,557.7	186.8	7.3
Yucatán	52,465	4,799	57,264	2,507.2	210.1	8.4
Coahuila	69,888	6,628	76,516	2,346.2	203.2	8.7
Guanajuato	133,066	11,217	144,283	2,297.3	178.6	7.8
Durango	38,064	2,540	40,604	2,154.5	134.8	6.3
Tamaulipas	72,500	5,741	78,241	2,126.3	156.0	7.3
Zacatecas	32,608	2,949	35,557	2,119.1	175.8	8.3
Aguascalientes	26,515	2,580	29,095	2,001.8	177.5	8.9
Sinaloa	55,610	7,391	63,001	1,980.2	232.3	11.7
Morelos	35,673	3,660	39,333	1,904.7	177.2	9.3
Nayarit	22,119	2,283	24,402	1,868.2	174.8	9.4
Estado de México	283,873	29,413	313,286	1,779.7	167.1	9.4
Guerrero	54,747	4,979	59,726	1,627.9	135.7	8.3
Tlaxcala	20,188	2,477	22,665	1,624.1	177.5	10.9
Campeche	14,979	1,524	16,503	1,622.7	149.9	9.2
Chihuahua	53,848	7,703	61,551	1,604.4	200.8	12.5
Hidalgo	42,163	6,503	48,666	1,559.1	208.3	13.4
Baja California	45,369	8,875	54,244	1,470.0	240.5	16.4
Puebla	84,065	12,748	96,813	1,452.6	191.3	13.2
Oaxaca	58,255	1,435	59,690	1,432.9	34.4	2.4
Jalisco	104,546	13,556	118,102	1,390.9	159.7	11.5
Michoacán	52,273	6,239	58,512	1,204.5	128.4	10.7
Veracruz	78,959	10,914	89,873	1,046.4	127.1	12.1
Chiapas	15,489	1,736	17,225	296.4	29.9	10.1
<b>TOTAL</b>	<b>2,820,915</b>	<b>247,414</b>	<b>3,068,329</b>	<b>23,790.6</b>	<b>1,918.3</b>	<b>8.1</b>

Fuente: Unidad de Inteligencia Epidemiológica en Salud, consulta: 13/08/2021

I.A\*: Incidencia acumulada y tasa de mortalidad, por cada 100,000 habitantes



**Tabla III.- Situación de los casos COVID-19, por municipio. Sonora, 2020-2021\*\***

Municipio	Activos			Recuperados		Defunciones	Total
	Ambulatorios	Hospitalizados Estables	Hospitalizados Graves	Seguimiento Terminado	Curación		
Aconchi	0	0	0	6	27	5	38
Agua Prieta	13	0	3	111	1004	226	1357
Álamos	12	0	0	74	327	25	438
Altar	3	0	0	19	103	9	134
Arivechi	0	0	0	1	20	2	23
Arizpe	0	0	0	6	26	3	35
Átil	0	0	0	0	10	0	10
Bacadéhuachi	0	0	0	0	5	0	5
Bacanora	2	0	0	1	12	0	15
Bacerac	0	0	0	1	4	3	8
Bacoachi	0	0	0	7	40	7	54
Bácum	31	0	0	53	246	47	377
Banámichi	0	0	0	19	9	3	31
Baviácora	7	0	0	23	123	9	162
Bavispe	0	0	0	0	5	2	7
Benito Juárez	47	0	0	116	248	55	466
Benjamín Hill	1	0	0	15	37	7	60
Caborca	89	0	2	525	3556	202	4374
Cajeme	1373	22	132	2264	9925	1236	14952
Cananea	23	0	0	129	1742	120	2014
Carbó	1	0	0	13	22	3	39
Cucurpe	1	0	0	2	9	2	14
Cumpas	1	0	0	11	50	16	78
Divisaderos	0	0	0	1	5	0	6
Empalme	332	0	0	460	1252	137	2181
Etchojoa	41	0	0	82	598	105	826
Fronteras	0	0	0	10	18	17	45
Gral. Plutarco Elías Calles	30	0	0	56	193	26	305
Granados	1	0	0	10	37	2	50
Guaymas	240	3	22	806	3285	434	4790
Hermosillo	1138	22	129	3516	33872	2270	40947
Huachinera	0	0	0	6	1	0	7
Huásabas	1	0	0	2	10	0	13
Huatabampo	79	0	5	262	1402	171	1919
Huépac	0	0	0	1	2	2	5
Ímuris	1	0	0	14	87	23	125
La Colorada	1	0	0	1	2	1	5
Magdalena	27	0	0	73	539	77	716
Mazatán	0	0	0	0	4	1	5
Moctezuma	11	0	0	2	77	10	100
Naco	0	0	0	4	28	11	43
Nácori Chico	0	0	0	3	61	2	66
Nacozeni de García	19	0	0	82	237	57	395
Navojoa	212	3	20	528	3341	322	4426
Nogales	127	1	14	404	4249	536	5331
Ónavas	0	0	0	0	6	0	6
Opodepe	0	0	0	4	1	1	6
Oquitoa	0	0	0	0	5	1	6
Pitiquito	1	0	0	26	273	23	323
Puerto Peñasco	97	0	2	172	517	87	875
Quiriego	7	0	0	4	15	5	31
Rayón	1	0	0	3	8	3	15
Rosario	5	0	0	4	69	9	87
Sahuaripa	27	0	0	5	144	9	185
San Felipe de Jesús	0	0	0	1	4	1	6
San Ignacio Río Muerto	12	0	0	22	170	28	232
San Javier	1	0	0	1	6	0	8
San Luis Río Colorado	127	1	10	250	2649	529	3566
San Miguel de Horcasitas	5	0	0	17	12	5	39
San Pedro de la Cueva	0	0	0	4	8	2	14
Santa Ana	11	0	0	59	374	45	489
Santa Cruz	0	0	0	0	3	1	4
Sáric	0	0	0	1	24	4	29
Soyopa	0	0	0	1	1	0	2
Suaqui Grande	3	0	0	0	1	0	4
Tepache	0	0	0	2	7	2	11
Trincheras	0	0	0	0	14	0	14
Tubutama	1	0	0	1	6	0	8
Ures	17	0	0	13	83	9	122
Villa Hidalgo	0	0	0	0	9	7	16
Villa Pesqueira	0	0	0	1	6	0	7
Yécora	18	0	0	4	53	2	77
<b>Total</b>	<b>4197</b>	<b>52</b>	<b>339</b>	<b>10314</b>	<b>71318</b>	<b>6959</b>	<b>93179</b>

\*\*Fuente: Unidad de Inteligencia Epidemiológica y Emergencias en Salud, consulta: 13/08/2021



**Tabla IV. Distribución de casos COVID-19 pediátricos. Sonora, 2020-2021**

Municipio	Casos no fatales	Defunciones	Incidencia*	Tasa de mortalidad**
Empalme	196	0	1293.1	0.0
Caborca	133	3	1048.5	236.5
Banámichi	4	1	950.1	2375.3
Baviácora	9	0	834.9	0.0
Hermosillo	919	1	806.1	8.8
Átil	1	0	781.3	0.0
Granados	2	0	716.8	0.0
Ures	8	0	634.4	0.0
Bacanora	1	0	625.0	0.0
Cananea	55	0	613.2	0.0
Nácori Chico	3	0	572.5	0.0
Magdalena	25	0	538.8	0.0
Benito Juárez	17	0	536.1	0.0
Bacoachi	2	0	471.7	0.0
Santa Ana	17	0	469.1	0.0
Cajeme	386	0	339.5	0.0
Moctezuma	4	0	324.1	0.0
Rosario	4	0	289.4	0.0
Suaqui Grande	1	0	284.9	0.0
Puerto Peñasco	27	0	271.9	0.0
Guaymas	114	1	269.8	23.7
Etchojoa	45	0	264.9	0.0
Trincheras	1	0	245.1	0.0
Plutarco Elías Calles	14	0	243.9	0.0
San Pedro de la Cueva	1	0	229.4	0.0
Cumpas	2	0	215.5	0.0
San Luis Río Colorado	57	0	213.3	0.0
Navojoa	94	0	212.9	0.0
Bácum	12	0	192.6	0.0
Álamos	13	0	188.1	0.0
Nogales	130	1	185.9	14.3
Rayón	1	0	119.2	0.0
Quiriego	1	0	116.7	0.0
Agua Prieta	28	0	111.9	0.0
Nacozari de García	4	0	107.3	0.0
Sahuaripa	7	0	106.0	0.0
San Ignacio Río Muerto	4	0	101.0	0.0
Pitiquito	10	0	91.1	0.0
Yécora	3	0	88.7	0.0
Altar	2	0	70.1	0.0
Ímuris	4	0	62.8	0.0
San Miguel de Horcasitas	2	0	55.3	0.0
Huatabampo	19	0	14.9	0.0
<b>Total</b>	<b>2382</b>	<b>7</b>	<b>307.5</b>	<b>9.0</b>

Fuente: Unidad de Inteligencia Epidemiológica y Emergencias en Salud, consulta: 13/08/2021

\* Casos por cada 100,000 habitantes menores de 15 años de edad

\*\* Tasa de mortalidad por 1 millón de habitantes menores de 15 años de edad.

**Tabla V. Distribución de casos COVID-19 en embarazadas. Sonora, 2020-2021**

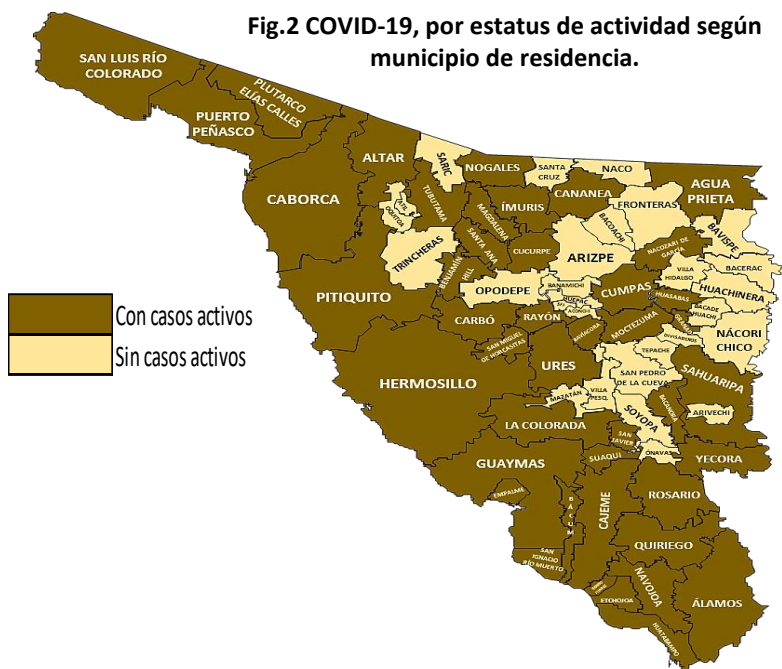
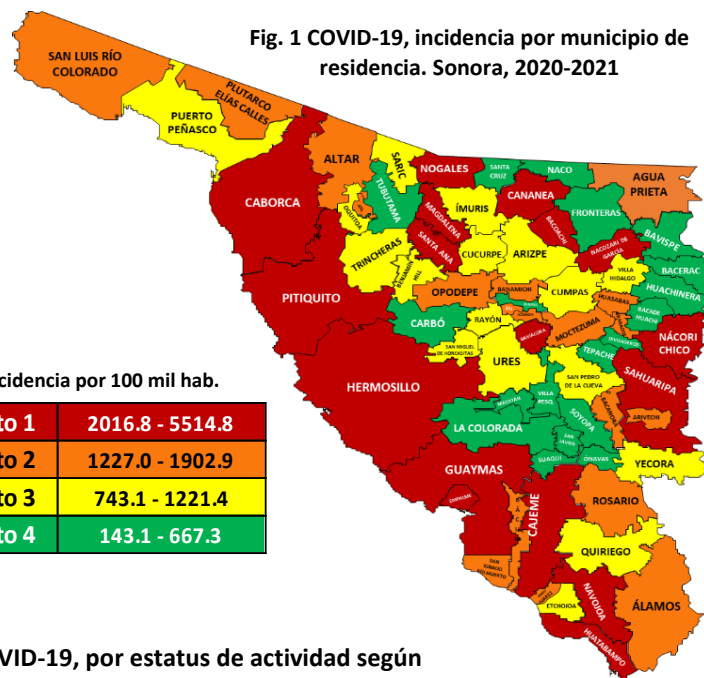
Municipio	Casos no fatales	Defunciones	Incidencia*	Tasa de mortalidad**
Cajeme	101	2	630.3	124.8
San Pedro de la Cueva	1	0	263.9	0.0
Cananea	18	0	190.4	0.0
Pitiquito	5	0	184.6	0.0
Caborca	42	0	162.1	0.0
Santa Ana	7	0	145.4	0.0
Aconchi	1	0	142.7	0.0
Altar	4	0	142.3	0.0
Sáric	1	0	133.9	0.0
Nacozari de García	5	0	128.5	0.0
Magdalena	10	0	106.6	0.0
Hermosillo	234	4	93.1	15.9
San Luis Río Colorado	51	1	91.2	17.9
Nogales	54	1	74.1	13.7
Benjamín Hill	1	0	72.5	0.0
Carbó	1	0	64.0	0.0
Benito Juárez	4	0	63.4	0.0
Agua Prieta	16	0	61.8	0.0
Puerto Peñasco	12	0	61.4	0.0
Guaymas	28	0	60.9	0.0
Plutarco Elías Calles	3	0	59.0	0.0
Álamos	4	0	57.3	0.0
Huatabampo	12	0	53.7	0.0
Ures	1	0	42.4	0.0
San Miguel de Horcasitas	1	0	35.9	0.0
Navojoa	17	0	35.5	0.0
Bácum	2	0	30.5	0.0
Ímuris	1	0	25.6	0.0
Empalme	15	0	11.9	0.0
Etchojoa	2	0	11.4	0.0
<b>Total</b>	<b>654</b>	<b>8</b>	<b>79.1</b>	<b>9.7</b>

Fuente: Unidad de Inteligencia Epidemiológica y Emergencias en Salud, consulta: 13/08/2021

\* Casos por cada 100,000 mujeres de 15 a 49 años \*\* Tasa de mortalidad por 1 millón de mujeres de 15 a 49 años

Casos de COVID-19 en el Estado de Sonora	
Número de Positivos	93,179
Número de Alta Sanitaria	63,346
Número de personas que se han hecho pruebas	170,260
Casos totales	93,179
Defunciones	6,959
Pruebas positivas hechas por tipo de laboratorio del Estado de Sonora	
Laboratorios Privados (Detectados)	10,544
Laboratorio Estatal de Salud Pública	31,286
Laboratorio de otra institución pública	9,918
Asociación Clínico – Epidemiológica	18,399
Pruebas antigénicas	23,032

Casos de COVID-19 en regiones seleccionadas	Casos totales	Defunciones
MEX	3,068,329	247,414
SON	93,179	6,959
EUA	36,410,213	617,787
ARIZONA	962,410	18,462

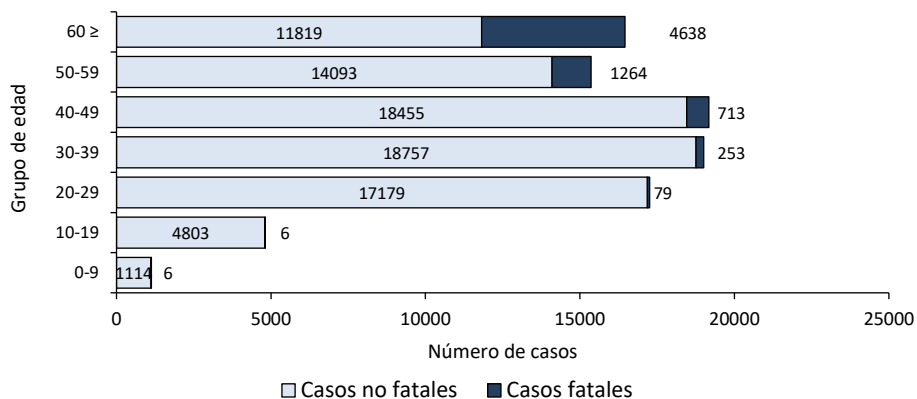


FUENTE: DGPROSPE/SSS. Al 13 de agosto de 2021

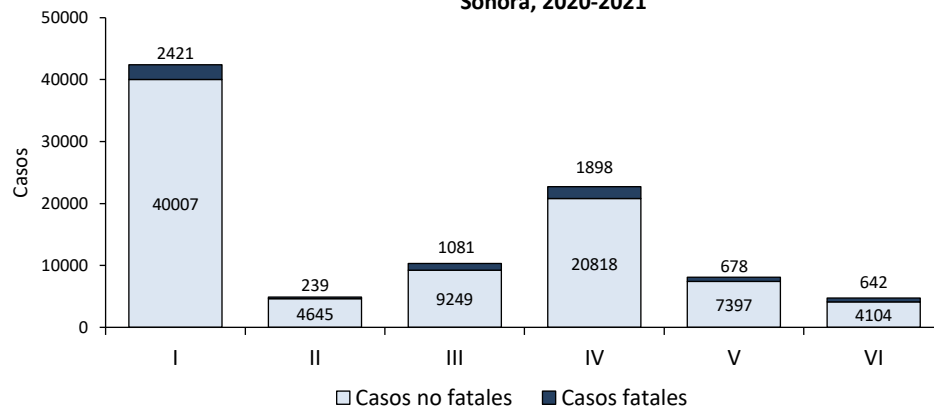


### Distribución de los casos COVID-19 por variables seleccionadas. Sonora, 2020-2021

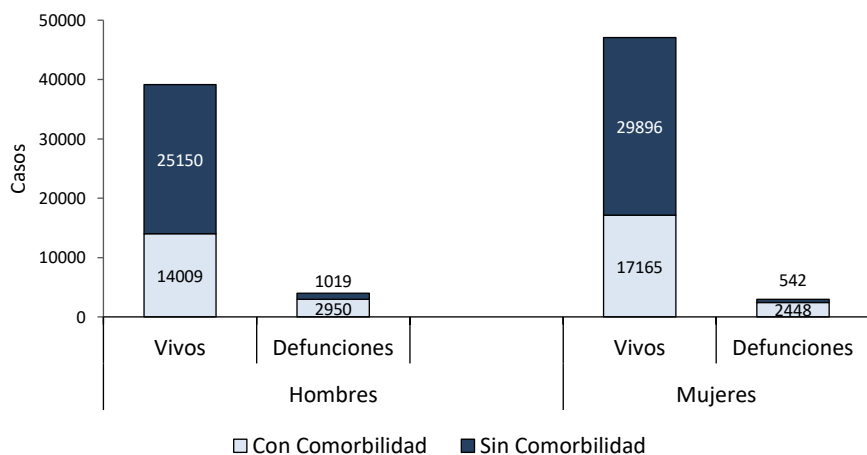
**Fig. 3. COVID-19. Casos (n=93,179) por grupo de edad. Sonora, 2020-2021**



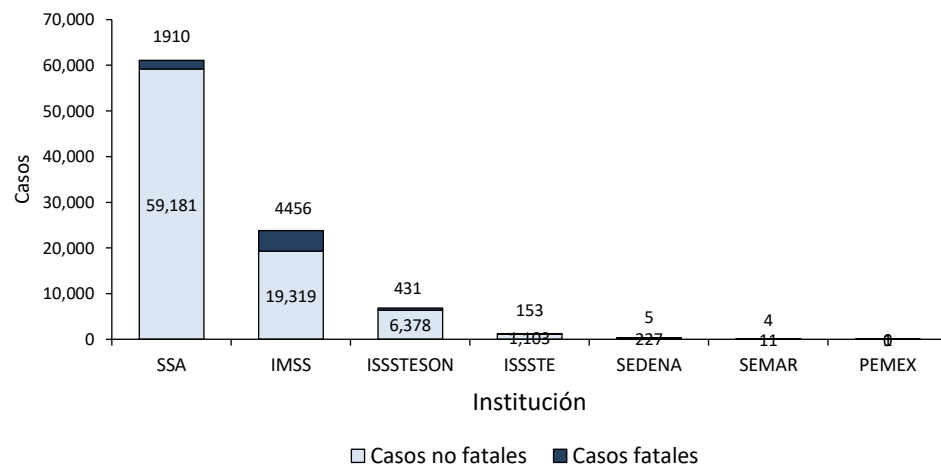
**Fig. 4. COVID-19. Casos (n=93,179) confirmados por Jurisdicción Sanitaria. Sonora, 2020-2021**



**Fig. 5. COVID-19. Casos (n=93,179) por sexo y antecedente de comorbilidad. Sonora, 2020-2021**



**Fig. 6. COVID-19. Casos confirmados (n=93,179) por derechohabencia. Sonora, 2020-2021**



FUENTE: DGPROSPE/SSS. Al 13 de agosto de 2021