



Gobierno del
Estado de Sonora

Secretaría de
Salud Pública

Subsecretaría de Servicios de Salud
Dirección General de Promoción a la Salud y Prevención de Enfermedades

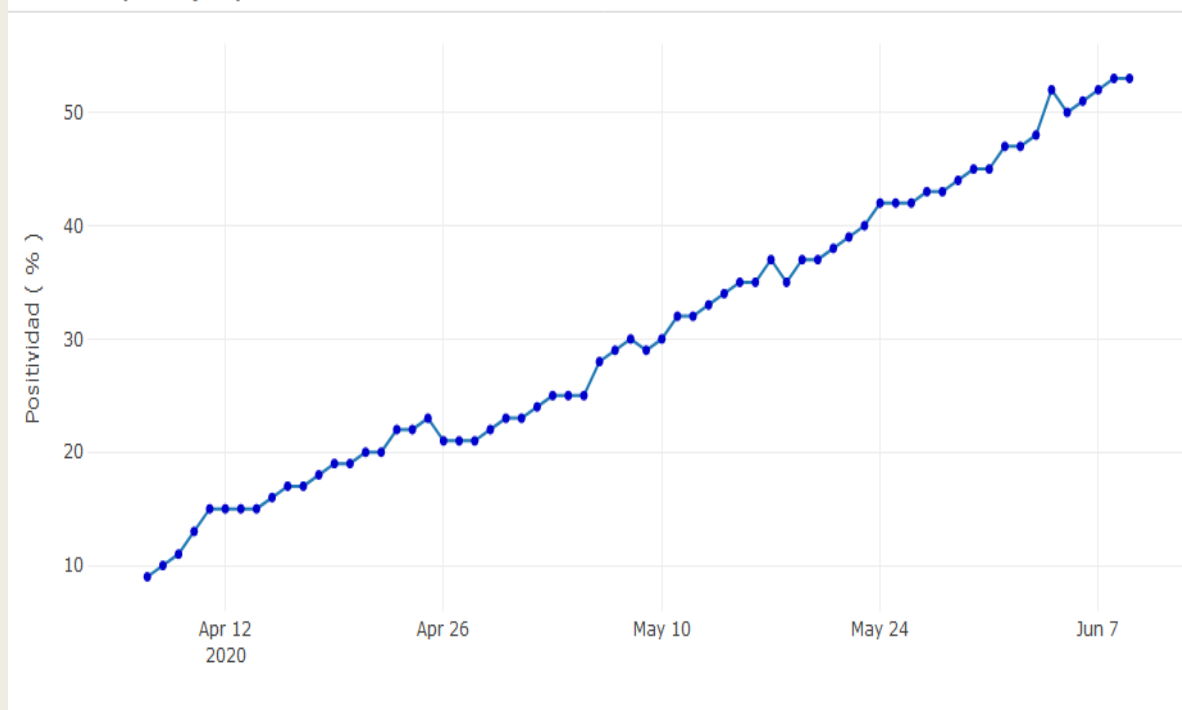
Situación epidemiológica de COVID-19 en Sonora

Junio 9 de 2020

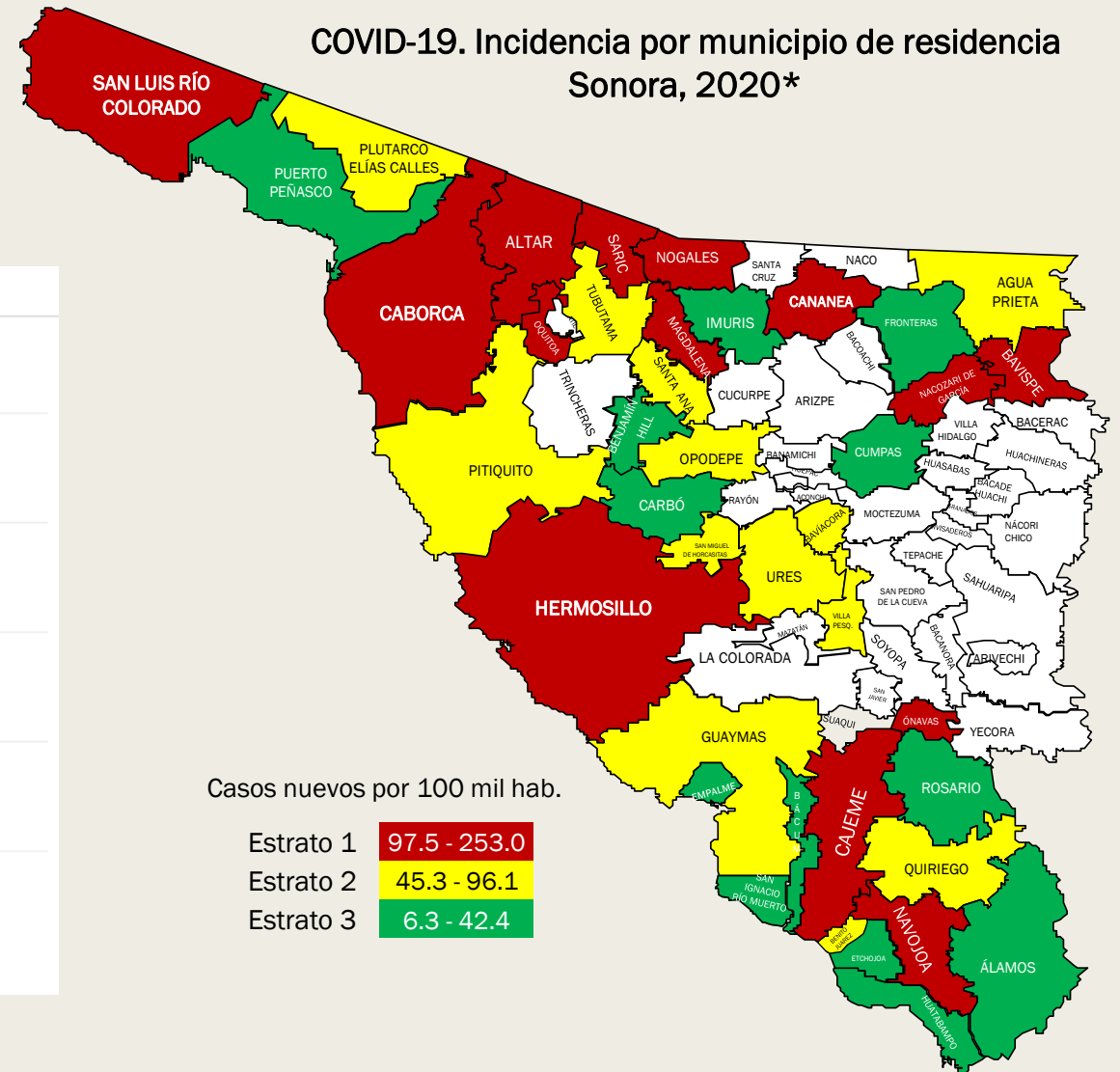
Situación epidemiológica COVID-19, Sonora

- 1/05/2020 **16** municipios tenían casos
- 9/06/2020 **40** municipios tienen casos

Evolución del porcentaje de positividad en el Estado

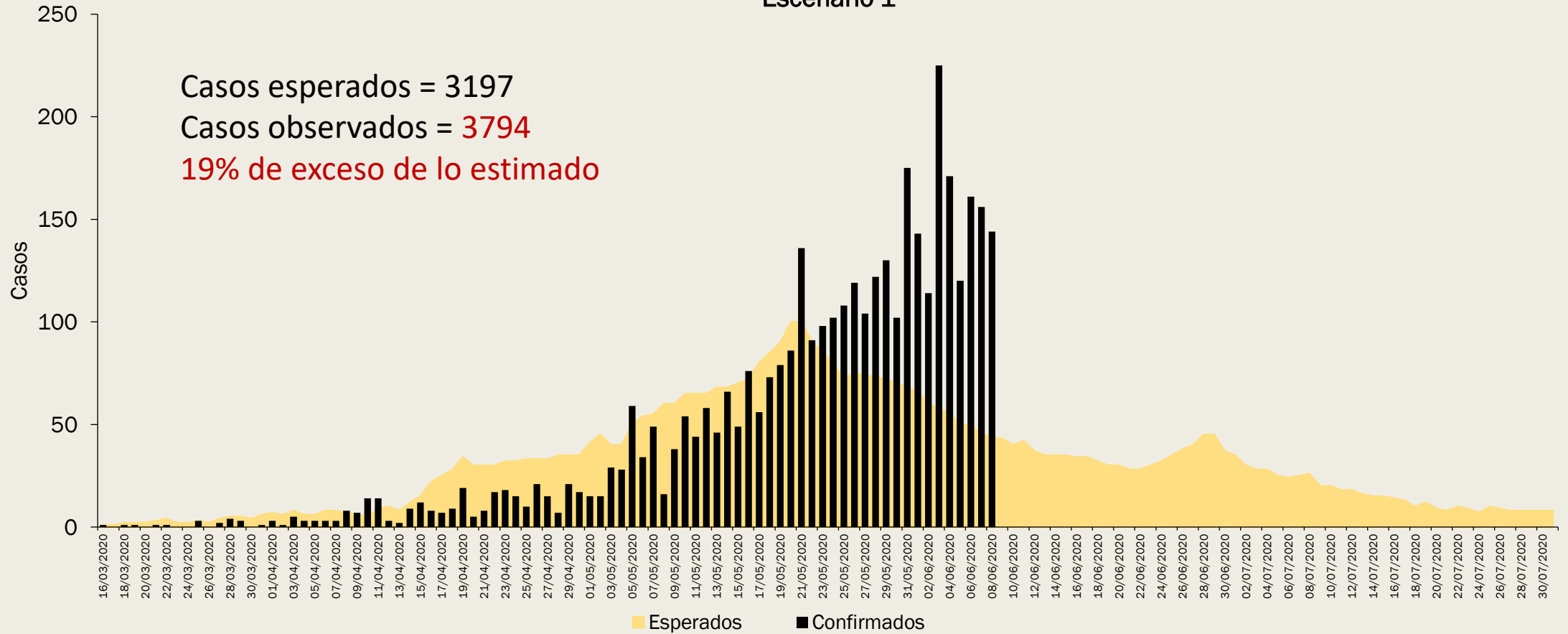


COVID-19. Incidencia por municipio de residencia
Sonora, 2020*



Situación epidemiológica COVID-19, Sonora

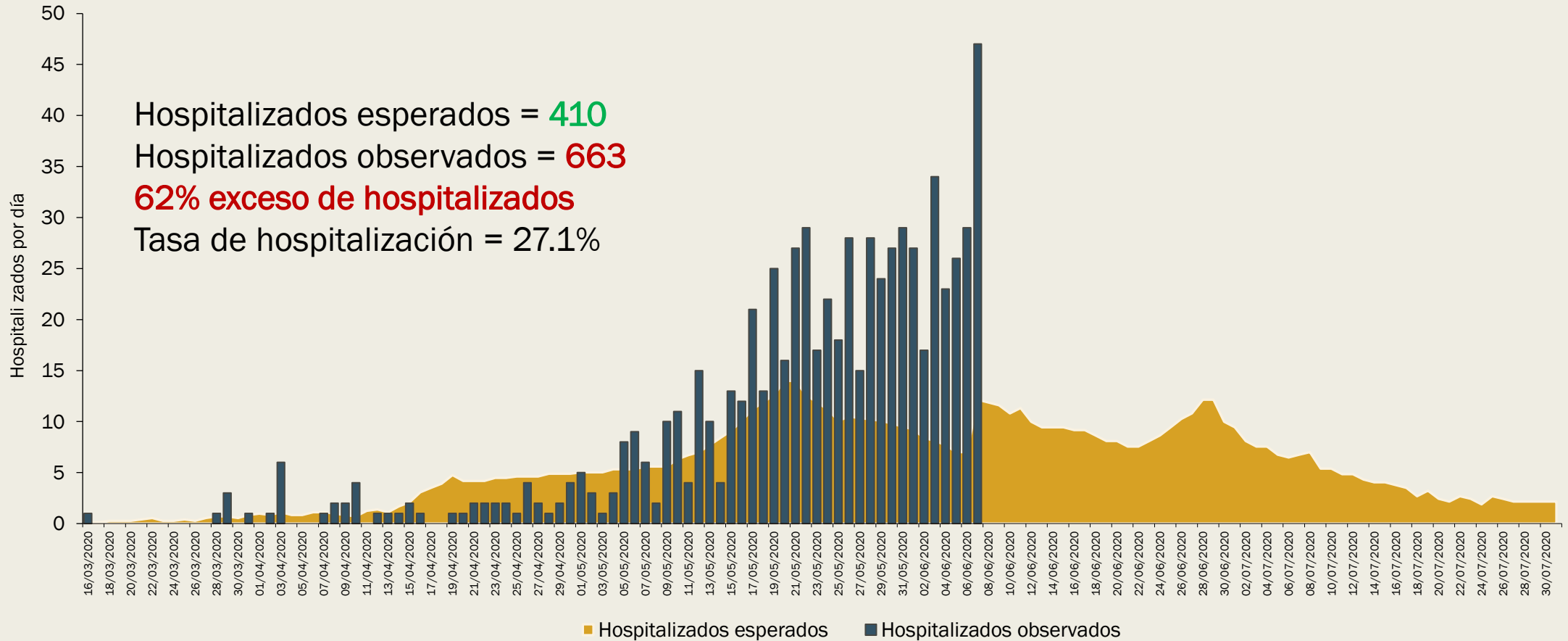
Casos confirmados de COVID19 vs. Casos esperados, por día de confirmación. Sonora, 2020
Escenario 1



FUENTE: Unidad de Inteligencia Epidemiológica y Emergencias en Salud. 09/Jun/2020

Situación epidemiológica COVID-19, Sonora

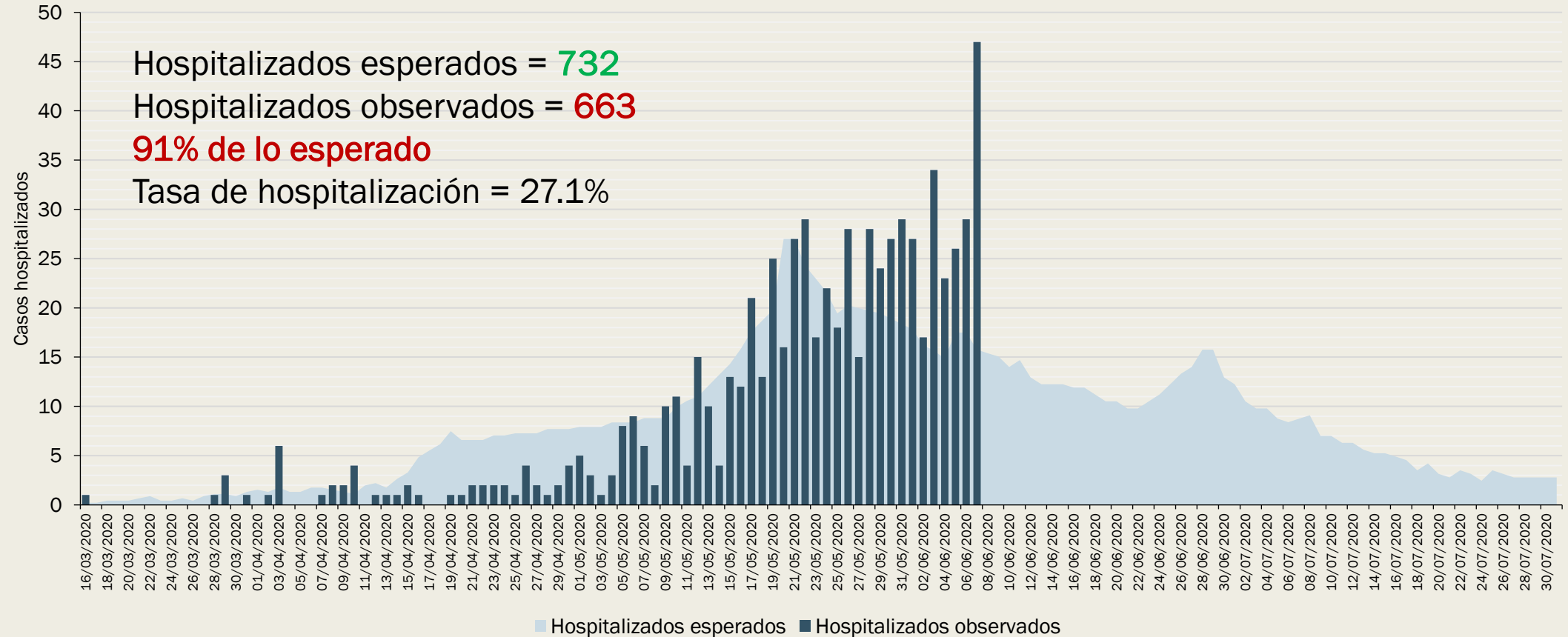
Hospitalizados confirmados de COVID19 vs. Hospitalizados esperados, por día de confirmación. Sonora, 2020
Escenario 1*



FUENTE: Unidad de Inteligencia Epidemiológica y Emergencias en Salud. 09/Jun/2020

Situación epidemiológica COVID-19, Sonora

Hospitalizados confirmados de COVID19 vs. Hospitalizados esperados, por día de confirmación. Sonora, 2020
Escenario 3*



FUENTE: Unidad de Inteligencia Epidemiológica y Emergencias en Salud. 09/Jun/2020

Situación epidemiológica COVID-19, Sonora

COVID-19. Casos (n=3,650) y estatus clínico, por grupo de edad. Sonora, 2020

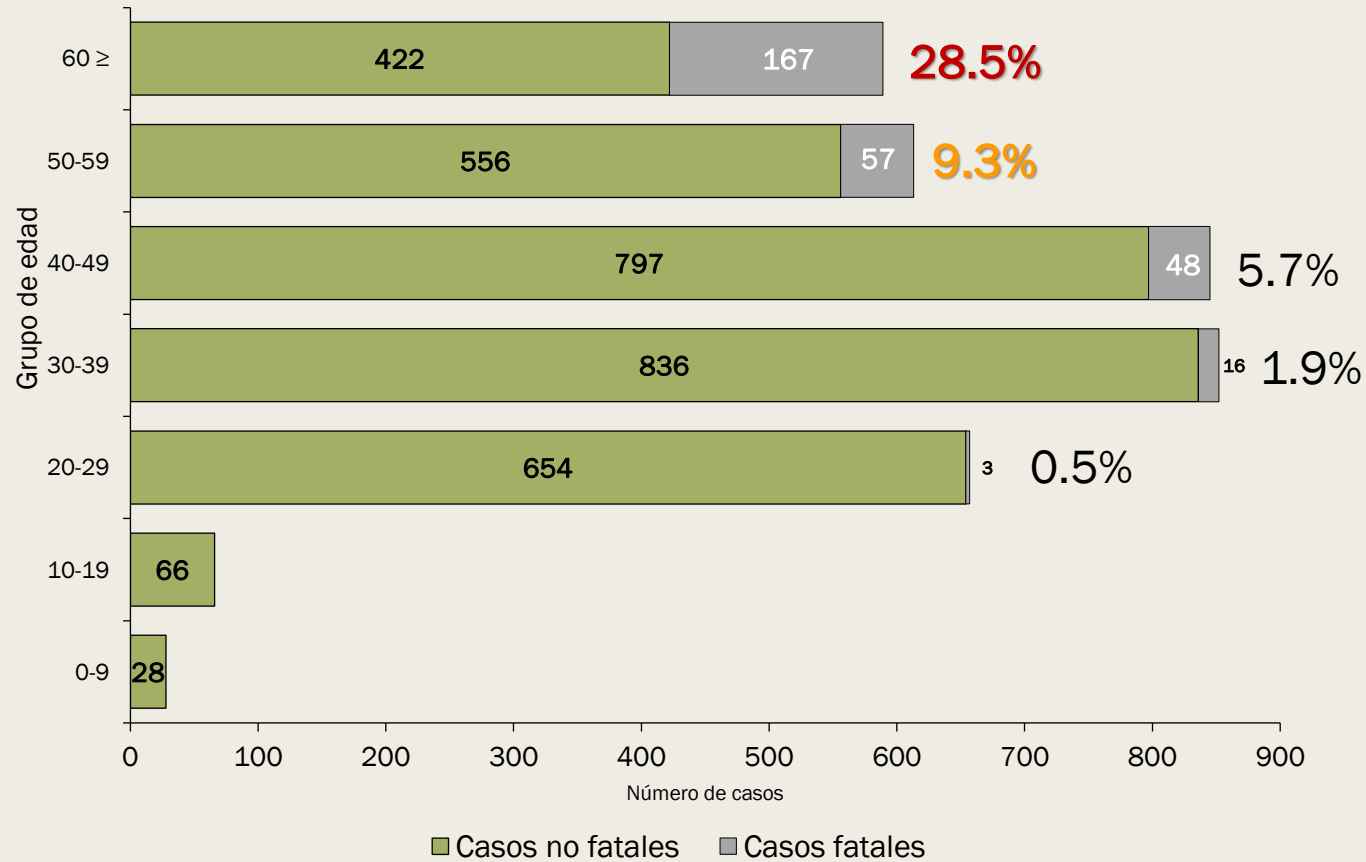
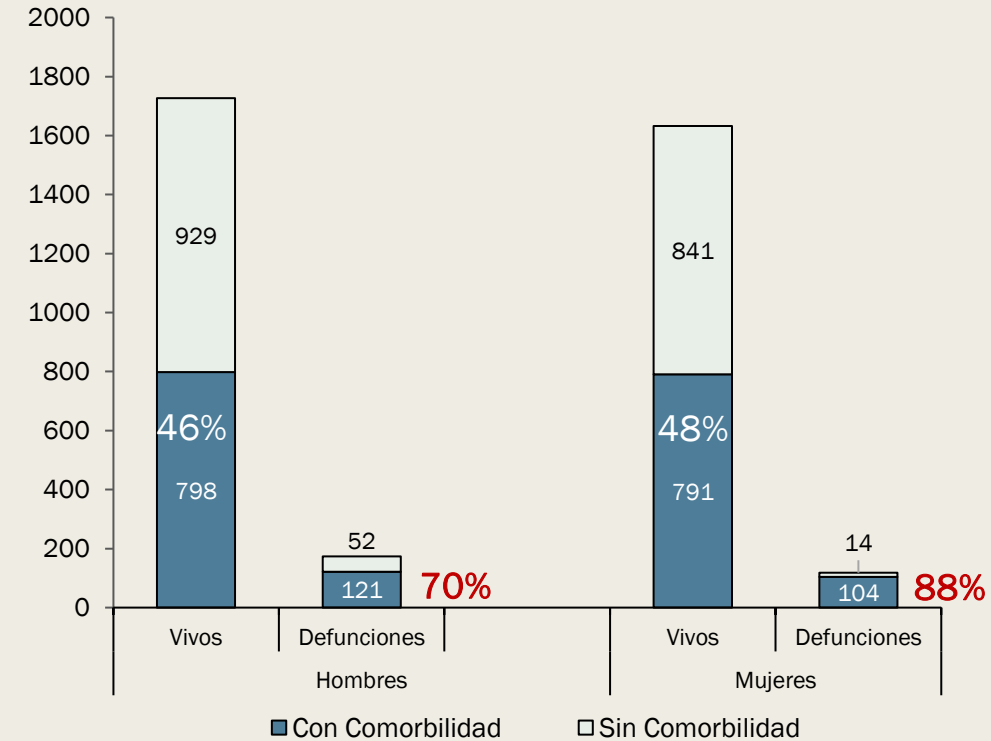
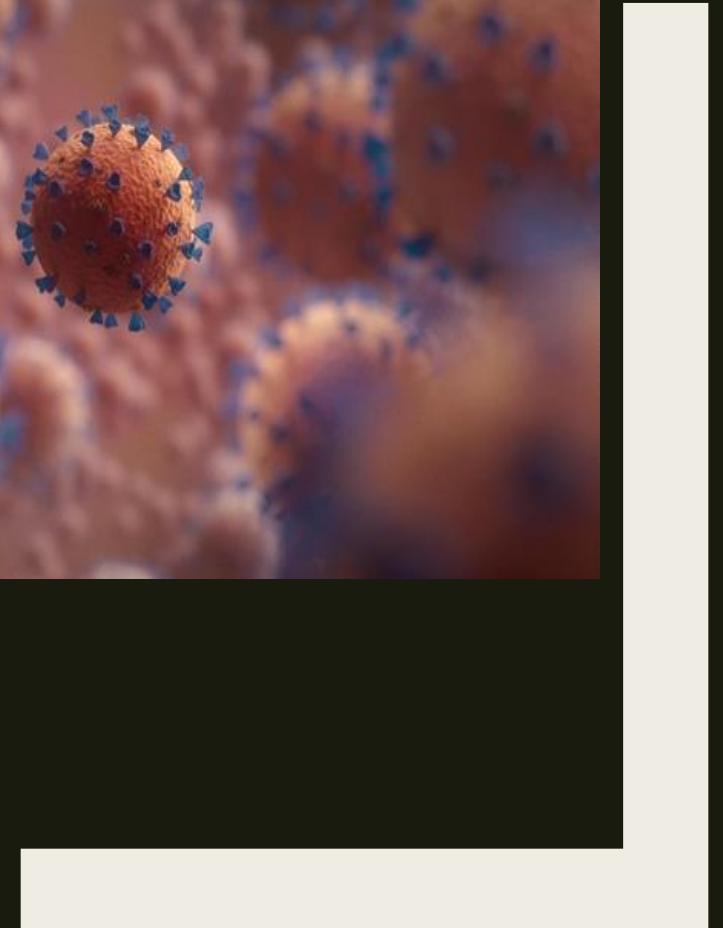


Fig. 4. COVID-19. Casos (n=3,650) por sexo y antecedente de comorbilidad. Sonora, 2020



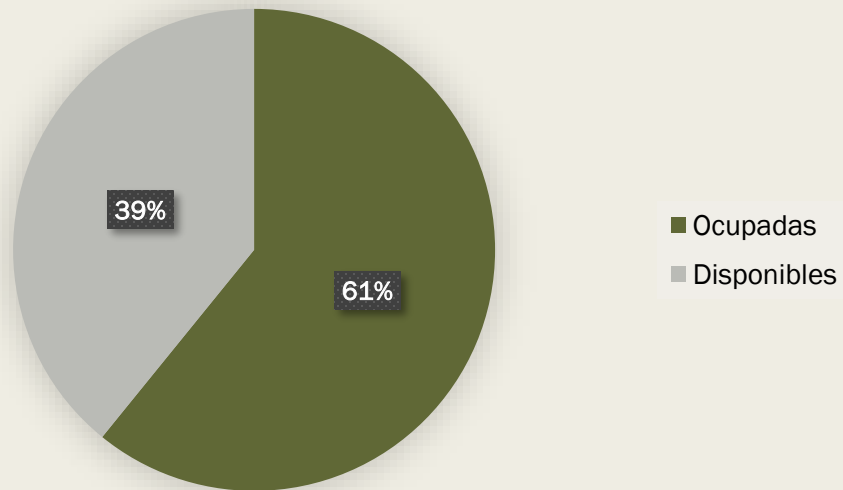
Ocupación hospitalaria



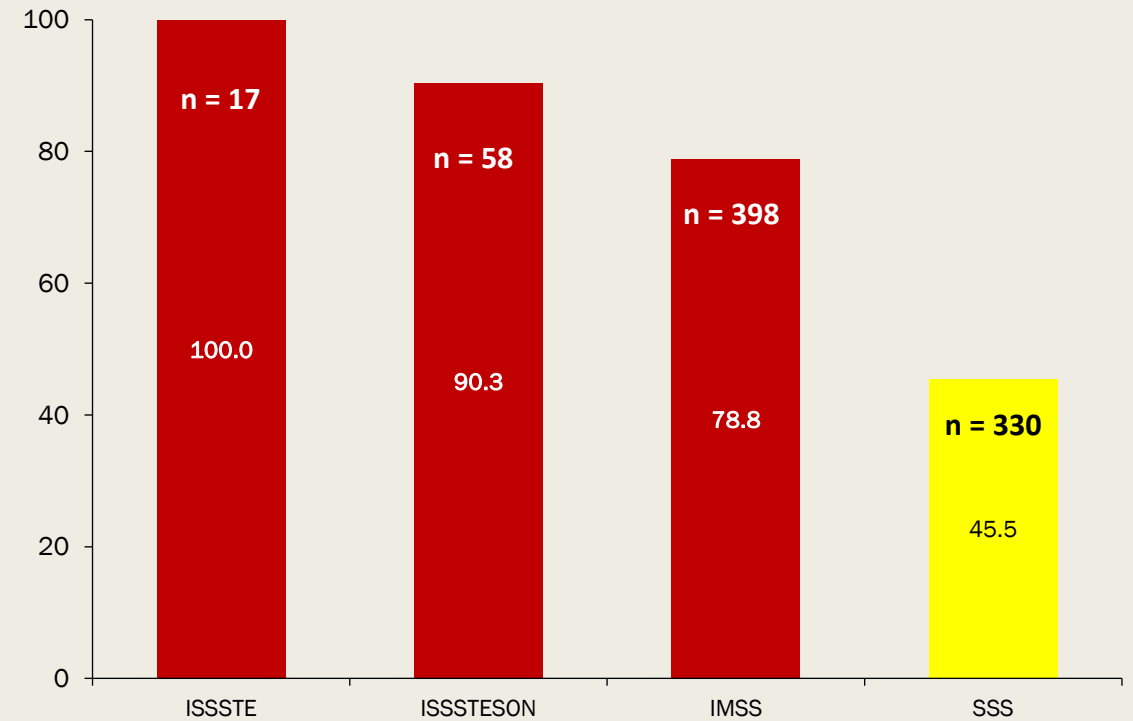
Capacidad hospitalaria COVID-19

- 802 Camas disponibles
- **488 Camas ocupadas**

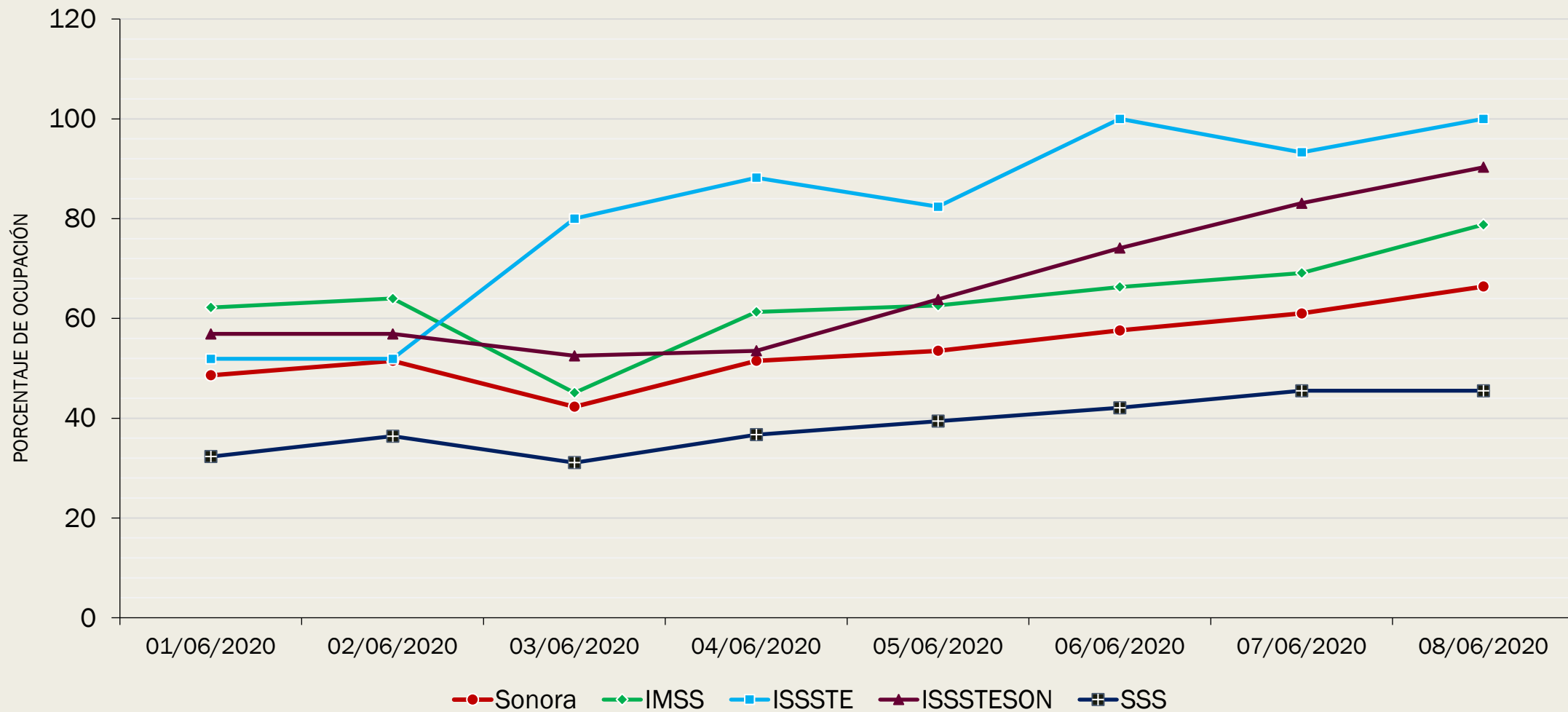
Proporción de camas COVID-19, según estatus de ocupación.
Sonora, 2020
(n=802)



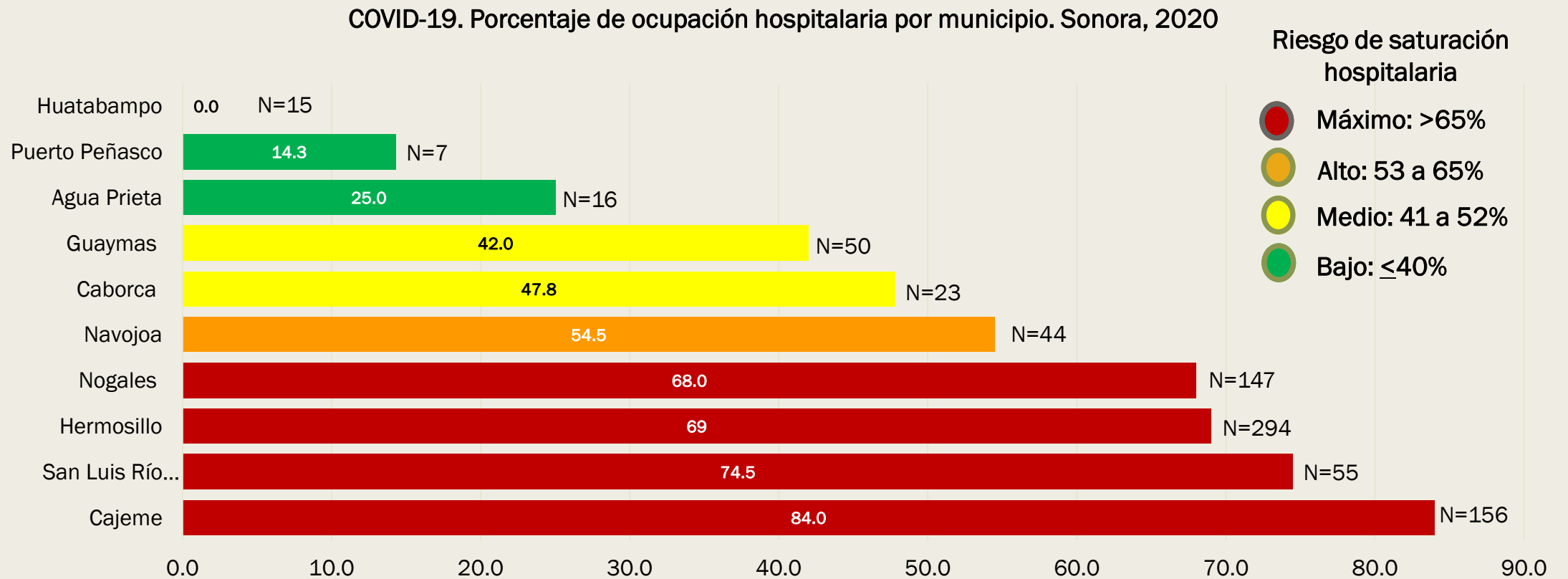
COVID-19. Porcentaje de ocupación hospitalaria por institución. Sonora, 2020



COVID-19. Comportamiento de la ocupación hospitalaria por institución, Sonora, 2020



Ocupación hospitalaria por COVID-19



FUENTE: Dirección General de Atención Hospitalaria/SSS

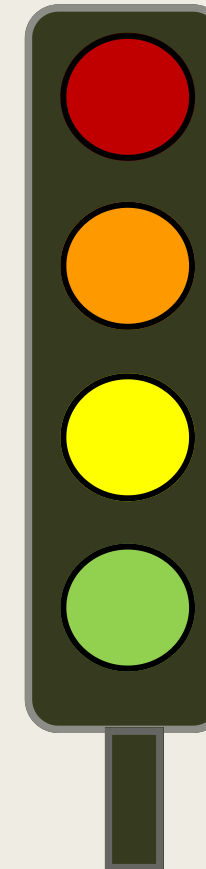
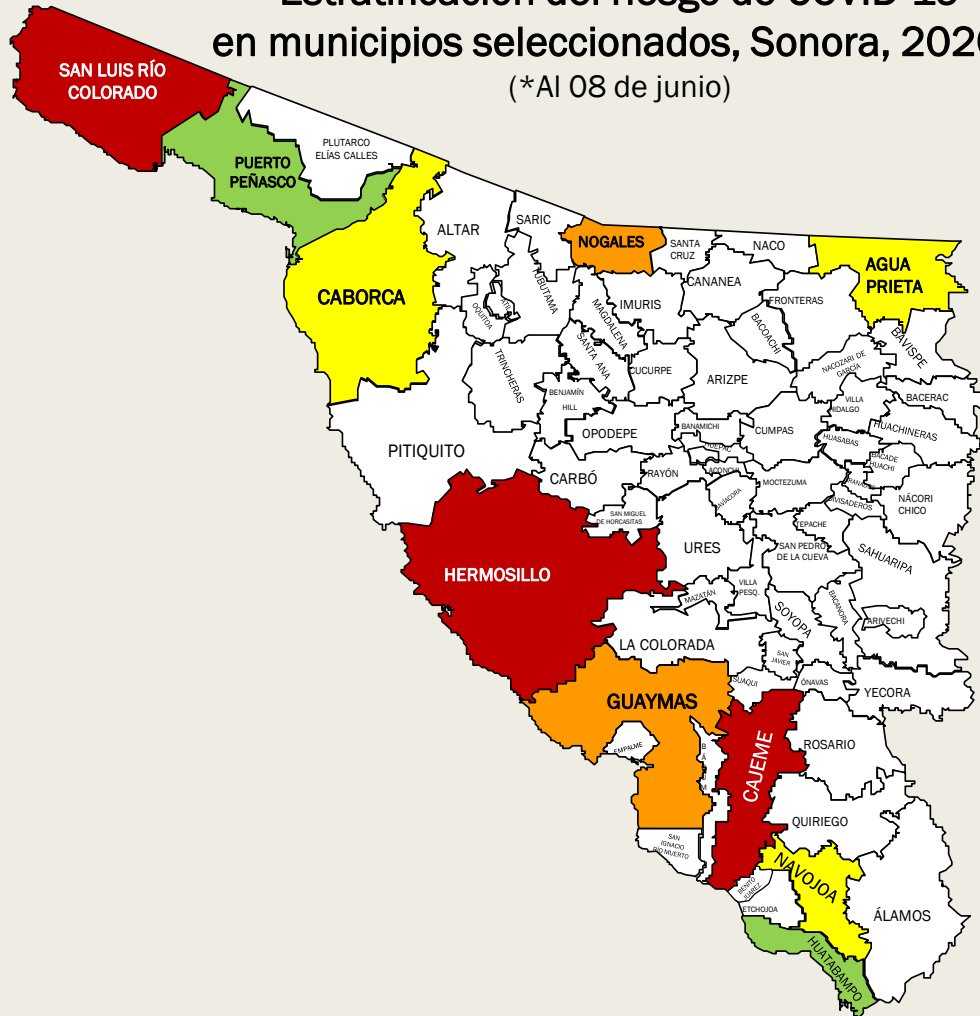
*Al 08 de junio de 2020

Índice COVID-19. Resultados*

Municipio	Incidencia	Score I	Letalidad	Score L	% Hospitalizados	Score H	% COVID críticos	Score C	% Ocupa	Score O	Puntuación total	Puntuación ponderada
San Luis Río Colorado	253.0	4	14.3	4	15.2	3	37.5	4	74.5	4	19	3.850
Cajeme	152.0	3	9.0	3	18.9	3	33.3	4	84.0	4	17	3.500
Hermosillo	134.5	3	3.8	2	20.5	3	29.5	4	69.0	4	16	3.300
Nogales	225.4	4	7.2	3	19.2	3	10.0	2	68.0	4	16	3.250
Guaymas	52.9	1	12.1	4	43.3	4	33.3	4	42.0	3	16	3.250
Navojoa	101.5	2	14.3	4	29.2	3	9.1	1	54.5	3	13	2.650
Caborca	117.3	2	9.7	4	8.0	2	0.0	1	47.8	3	12	2.500
Agua Prieta	81.7	2	7.9	2	33.3	3	0.0	1	25.0	2	10	1.950
Huatabampo	37.5	1	12.1	4	9.1	2	0.0	1	0.0	1	9	1.750
Puerto Peñasco	11.2	1	12.5	4	14.3	2	0.0	1	14.3	1	9	1.750

Índice COVID-19. Resultados

Estratificación del riesgo de COVID-19
en municipios seleccionados, Sonora, 2020*
(*Al 08 de junio)



Riesgo máximo
(3.251 – 3.850)

Riesgo alto
(2.651 – 3.250)

Riesgo medio
(1.951 – 2.650)

Riesgo bajo
(0.00 – 1.950)