

Situación de COVID-19 en Sonora

Noviembre 17 de 2020

Subsecretaría de Servicios de Salud
Dirección General de Promoción a la Salud y Prevención de Enfermedades



Gobierno del
Estado de Sonora

Secretaría de
Salud Pública

Semáforo COVID-19 para el periodo del 15 al 21 de noviembre, 2020



- <https://datos.covid-19.conacyt.mx/> Consultado el 17 de noviembre de 2020

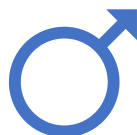
COVID-19 en México



1,009,396
Casos



98,861
Defunciones



51.0%

De todos los casos



48.9%



77.8%
Ambulatorios



22.2%
Hospitalizados

Comorbilidades



18.7%
Hipertensión



17.0%
Obesidad



14.7%
Diabetes



7.3%
Tabaquismo

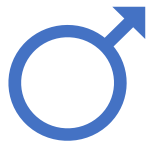
COVID-19 en Sonora



40,106
Casos

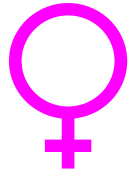


3,257
Defunciones



46.0%

De todos los casos



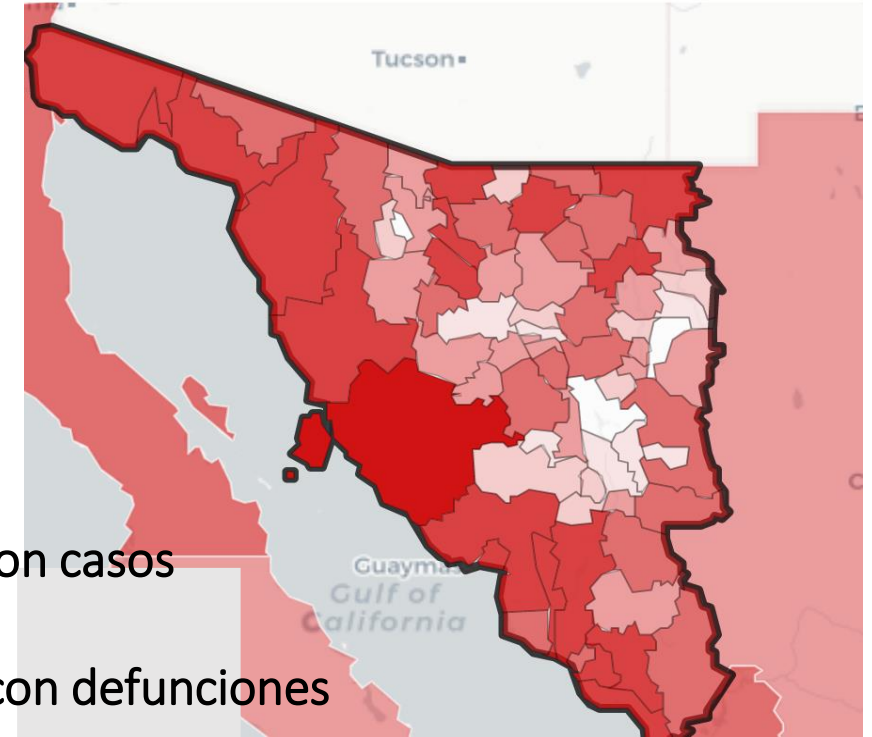
54.0%



84.0%
Ambulatorios



16.0%
Hospitalizados



Comorbilidades



21.1%
Hipertensión



18.8%
Obesidad



13.5%
Diabetes



4.2%
Tabaquismo

¿Cómo vamos en el estado?

Fig.1 COVID-19, por municipio de residencia.

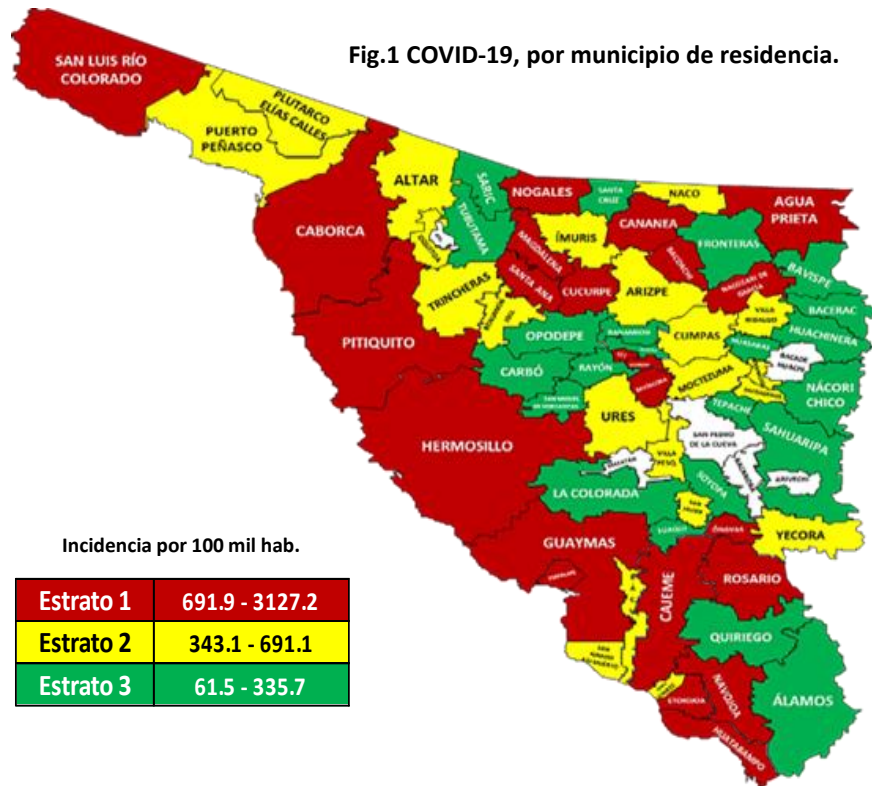
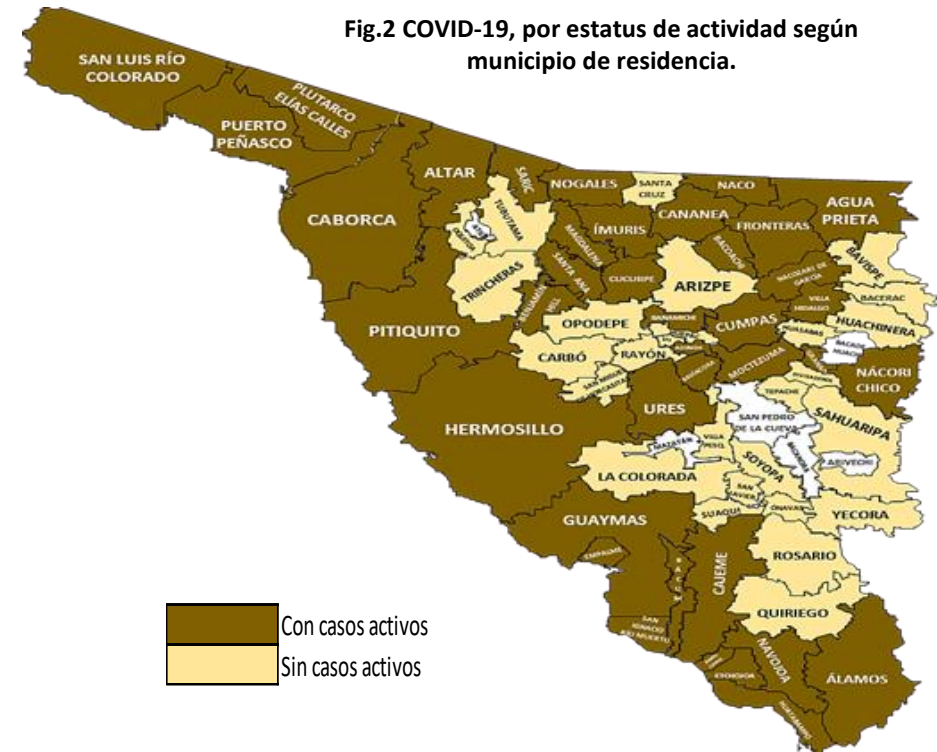
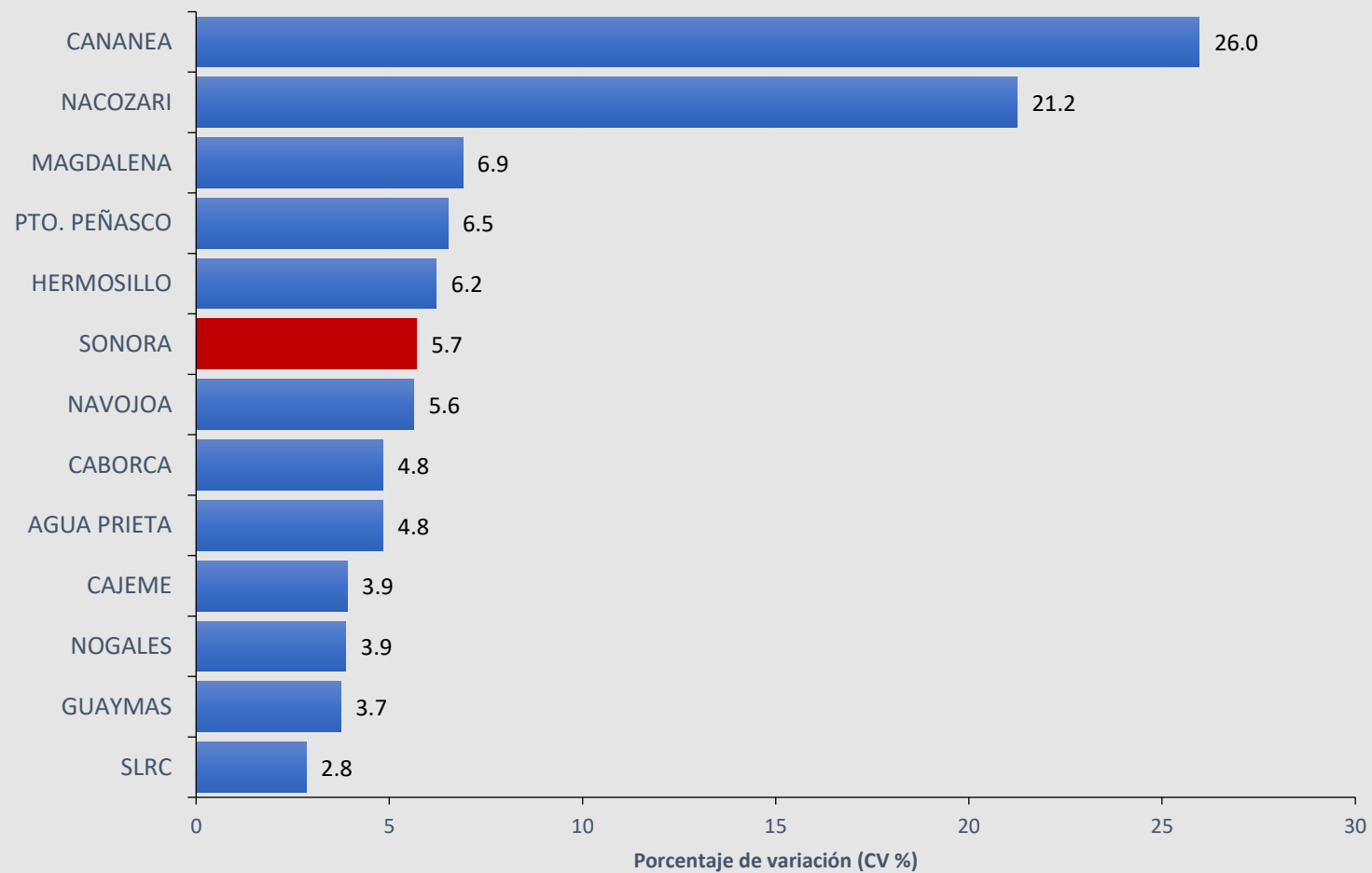


Fig.2 COVID-19, por estatus de actividad según municipio de residencia.



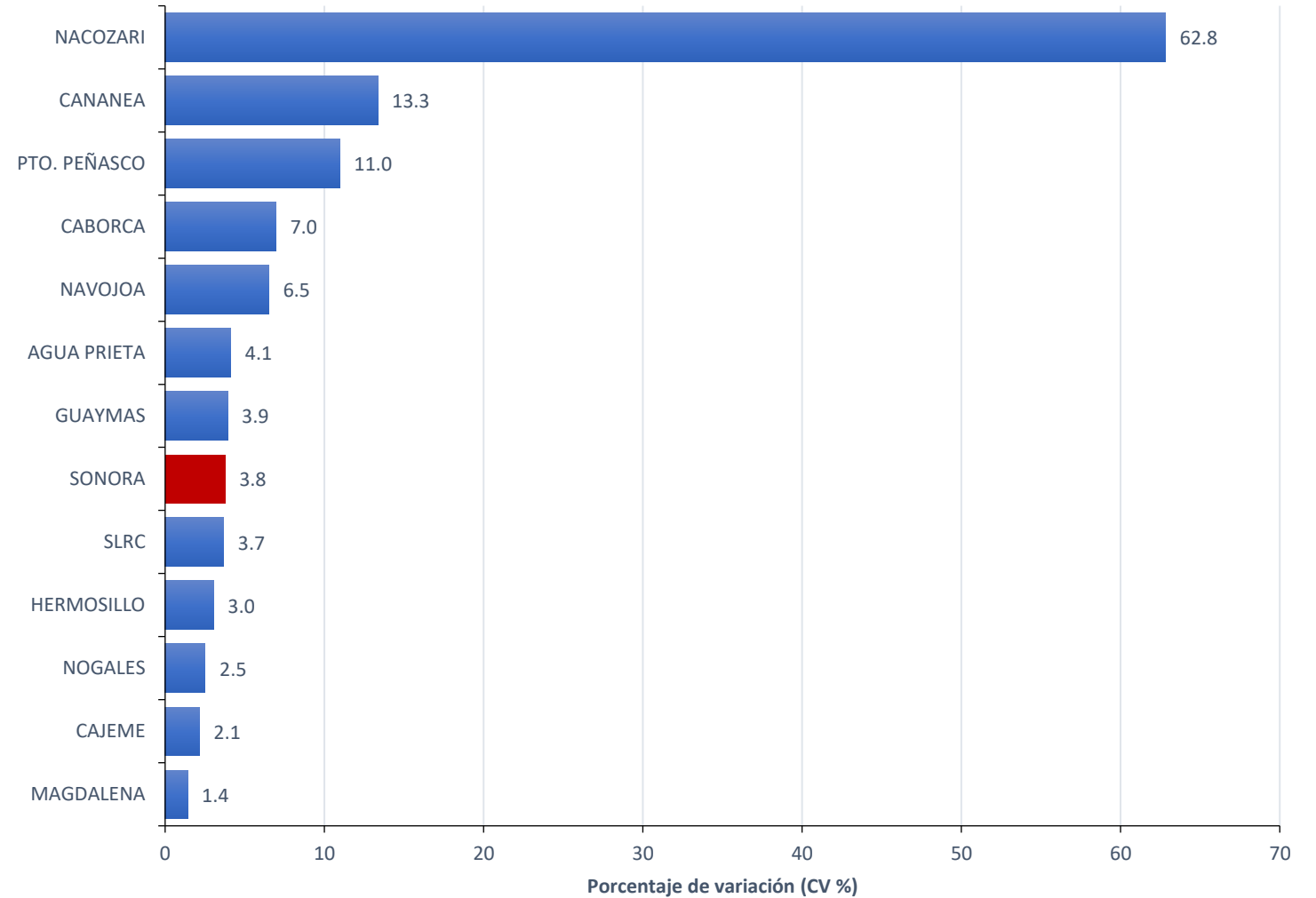
Variación porcentual en casos de COVID-19, del 1 de octubre al 14 noviembre de de 2020. Municipios seleccionados, Sonora



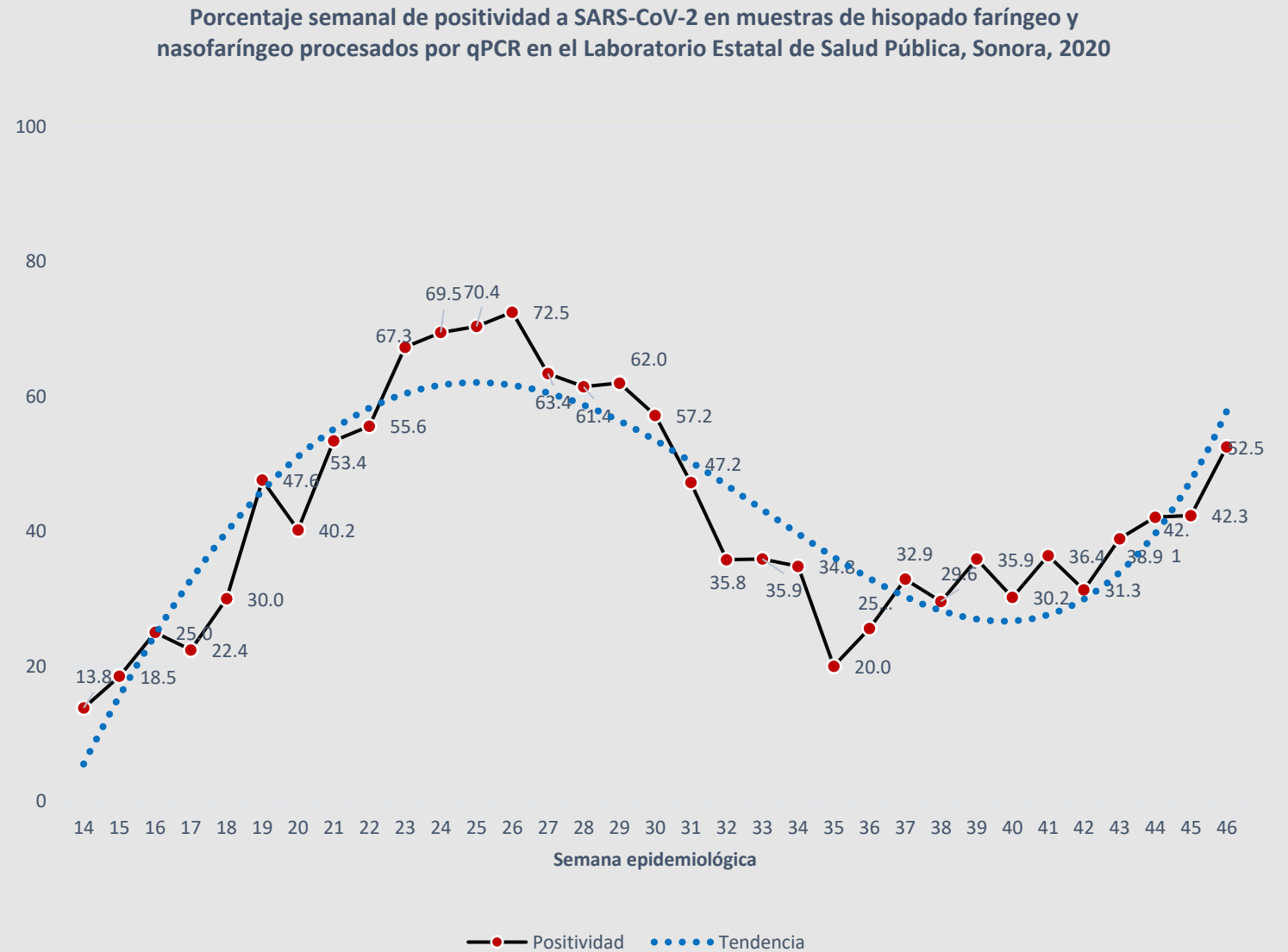
¿Cómo vamos en el estado?

¿Cómo
vamos en
el
estado?

Variación porcentual en defunciones por COVID-19, del 1 de octubre al 14 de noviembre de 2020. Municipios seleccionados, Sonora

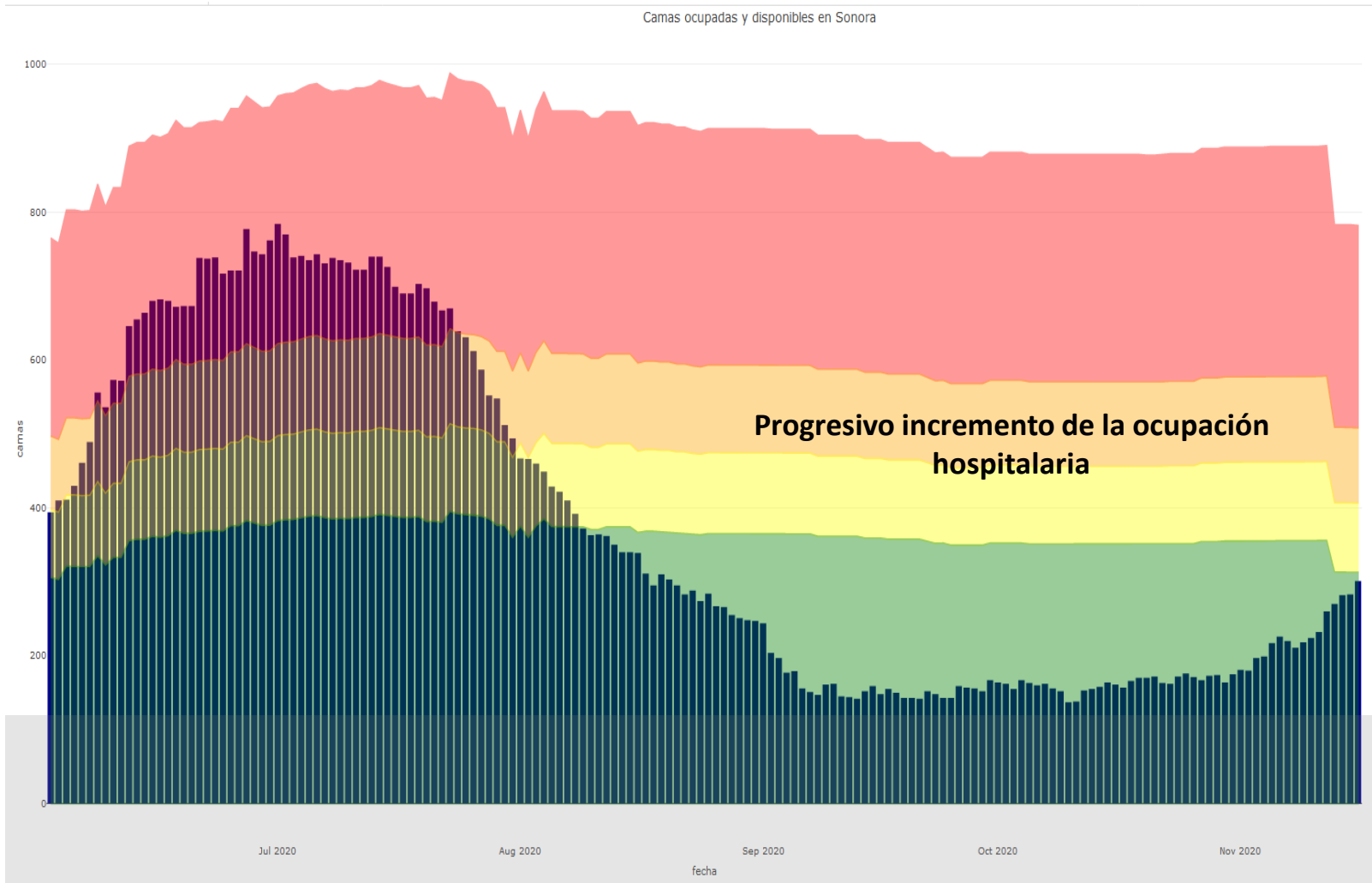


Incremento de la positividad



FUENTE: Elaboración propia con datos del Laboratorio Estatal de Salud Pública/SSS

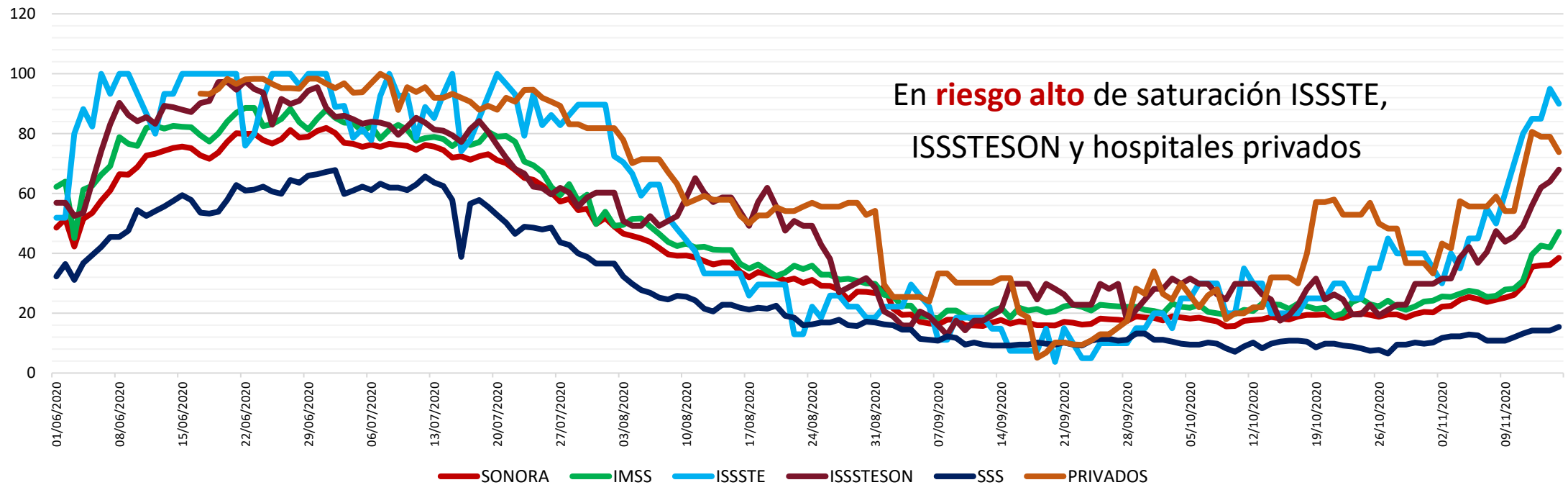
Incremento de la ocupación hospitalaria



- Disponible en: <https://www.mat.uson.mx/coronavirus/mapas/hosp/index.html>

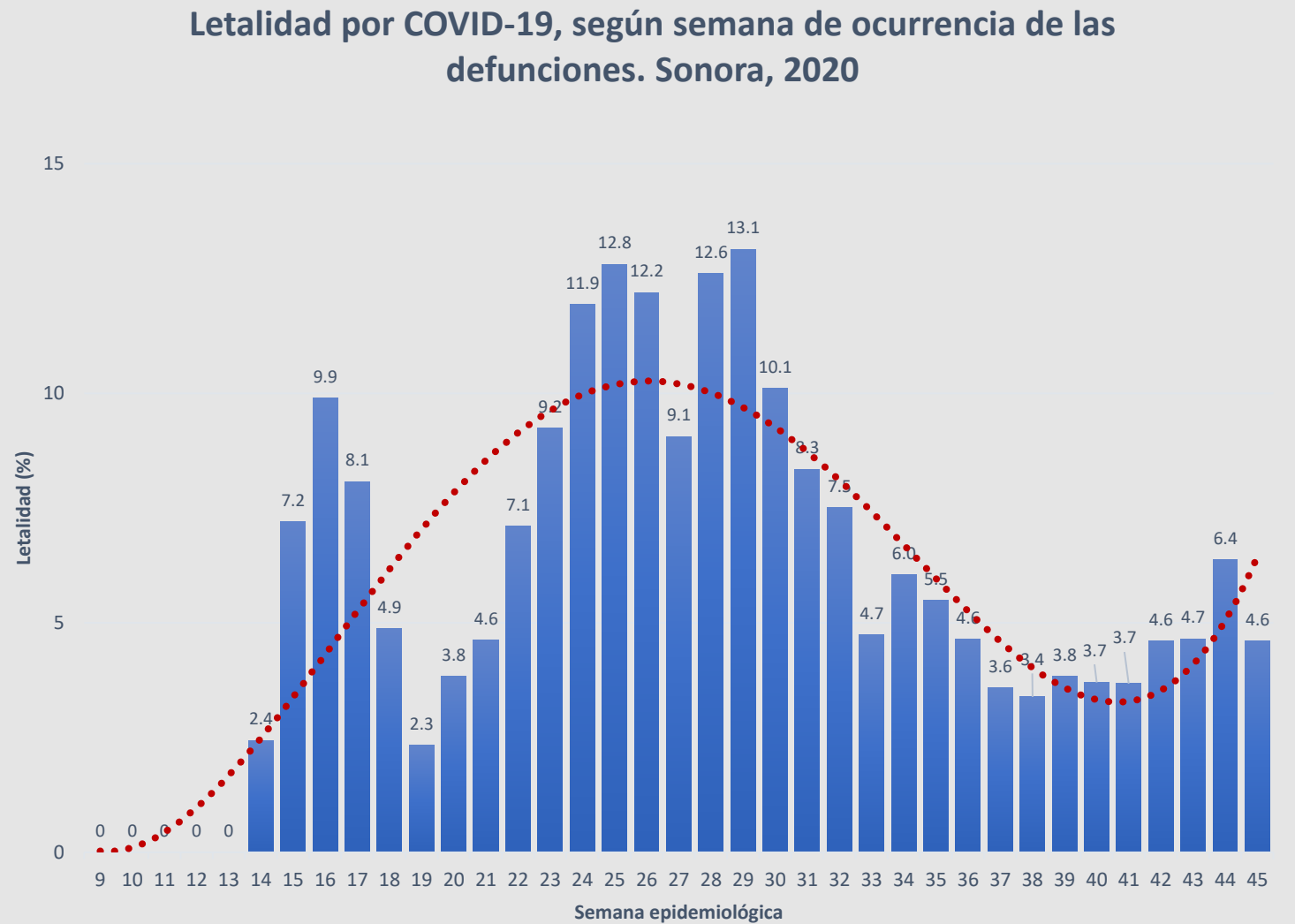
Incremento de la ocupación hospitalaria

COVID-19. Porcentaje de ocupación hospitalaria, por institución de salud. Sonora, 2020
(al 16 de noviembre)



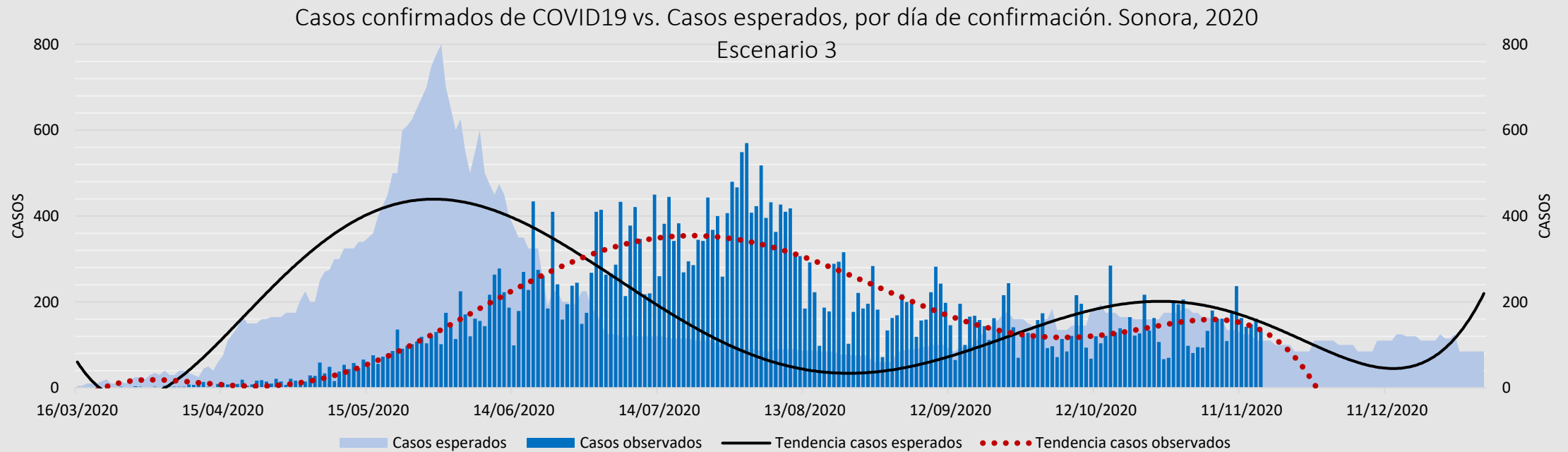
FUENTE: Elaboración propia con datos de la Dirección General de Atención Especializada y Hospitales/SSS

Incremento de la letalidad



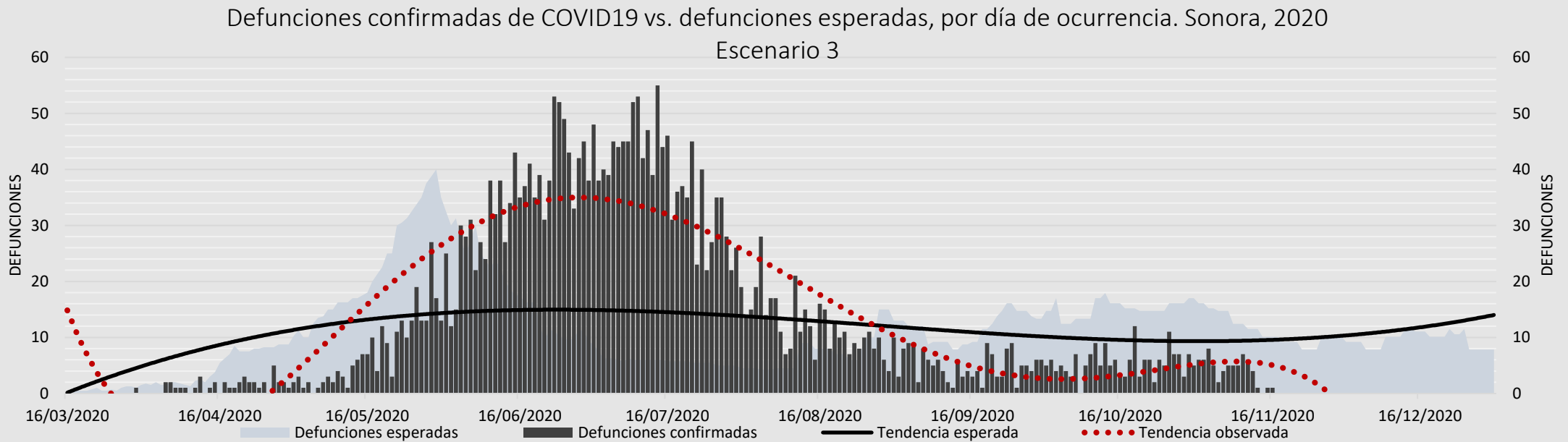
FUENTE: Dirección General de Promoción a la Salud y Prevención de Enfermedades/SSA

¿Hacia dónde vamos?



FUENTE: Dirección General de Promoción a la Salud y Prevención de Enfermedades/SSA

¿Hacia dónde vamos?

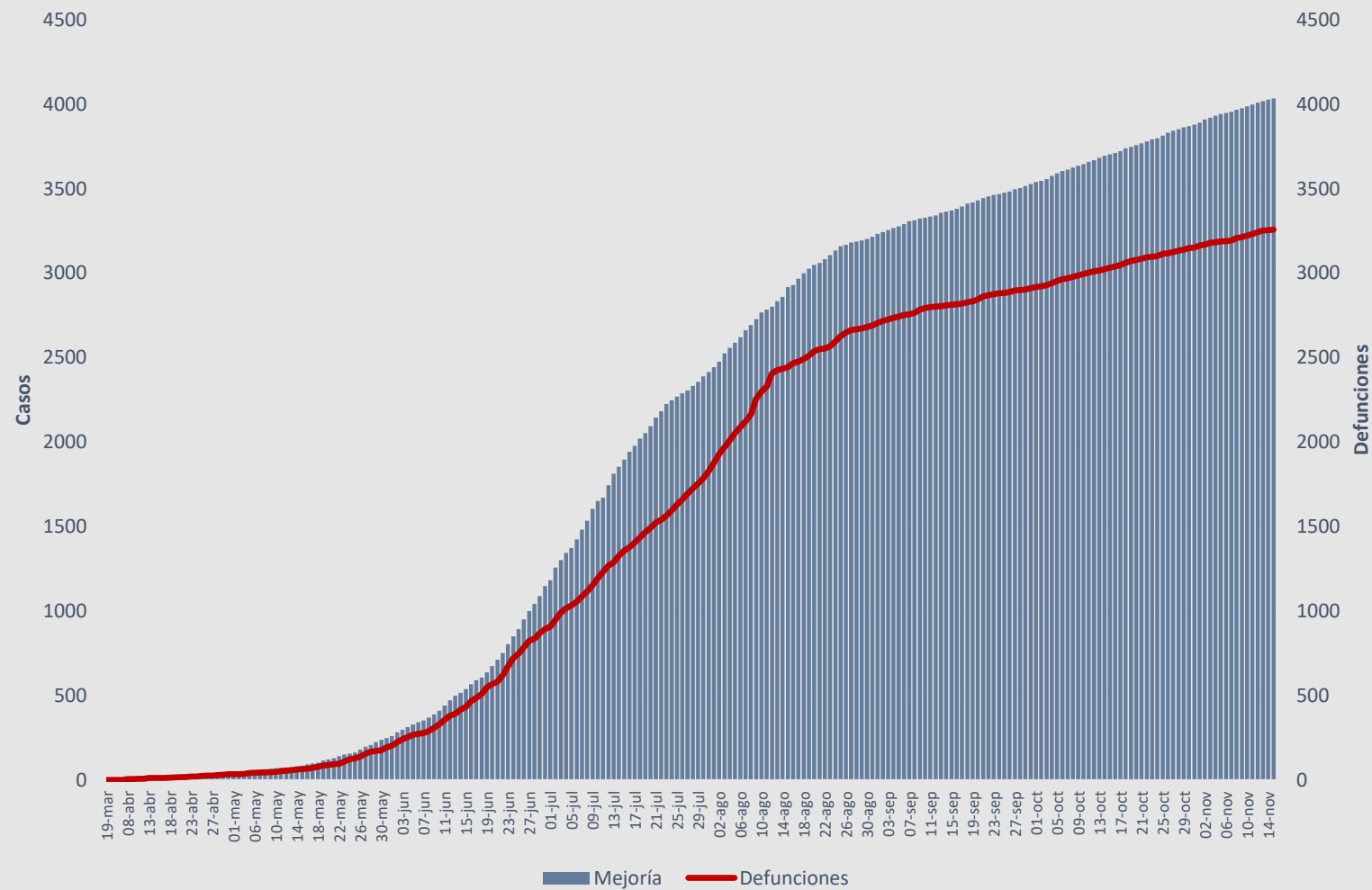


FUENTE: Dirección General de Promoción a la Salud y Prevención de Enfermedades/SSA

34,766
pacientes se
han
recuperado
de COVID-19
en Sonora



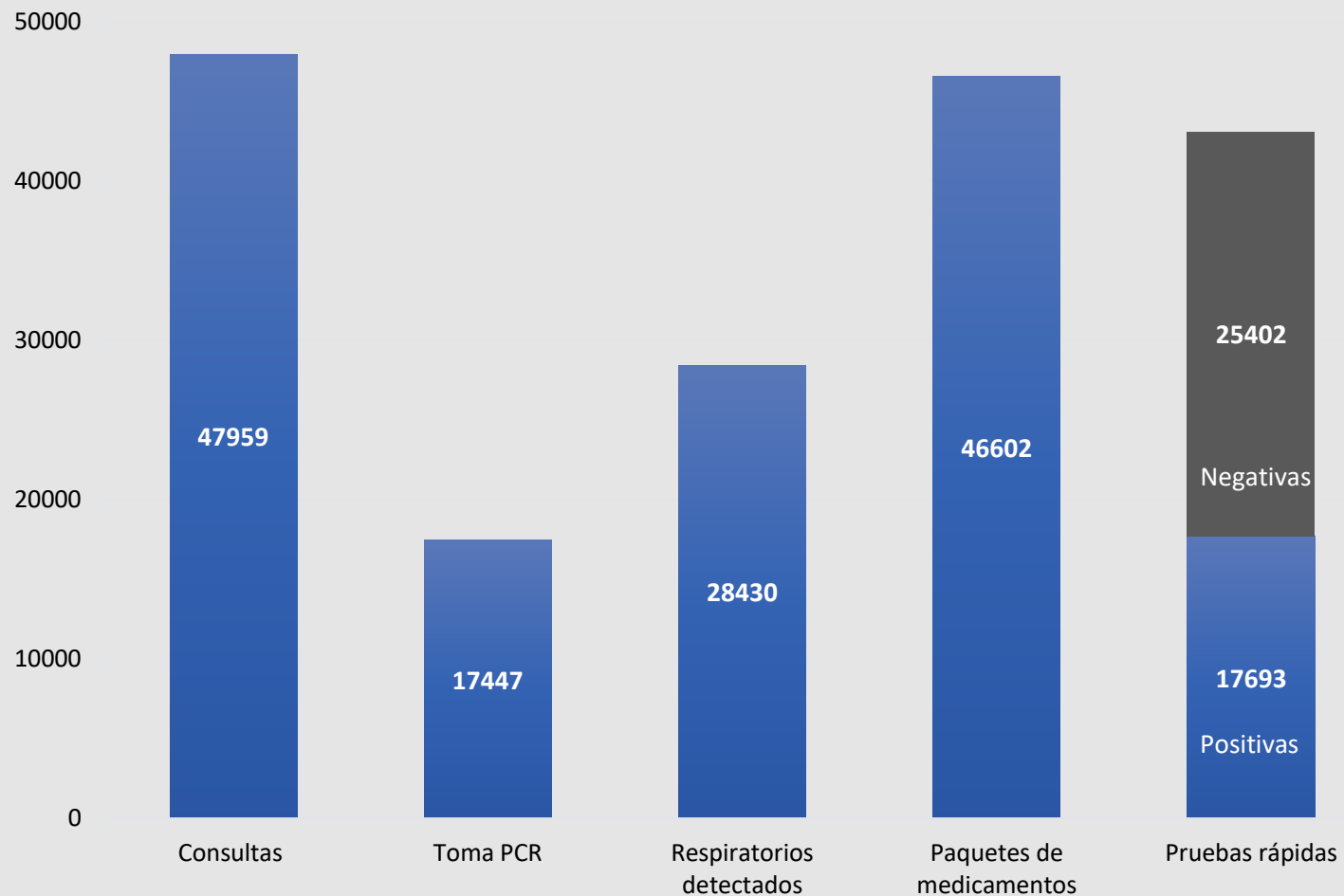
COVID-19. Acumulado de egresos hospitalarios por mejoría y defunción. Sonora, 2020



FUENTE: Dirección General de Promoción a la Salud y Prevención de Enfermedades/SSA

ANTICIPA es una estrategia exitosa para beneficio de la sociedad

**Acciones de la estrategia ANTICIPA en 18 centros centinela del estado de Sonora, 2020
(1 de julio al 16 de noviembre)**



FUENTE: Dirección General de Promoción a la Salud y Prevención de Enfermedades/SSA

Conclusiones

1. COVID-19 en Sonora se mantiene estable, aunque con un patrón heterogéneo en su velocidad de transmisión, aún por debajo del comportamiento nacional
2. Focos epidémicos en Cananea y Nacoziari; transmisión consistente en Caborca, Nogales, Hermosillo y San Luis Río Colorado
3. La ocupación hospitalaria en Hermosillo y Nogales, con tendencia al ascenso
4. Excepto en la jurisdicción de Navojoa, la positividad de SARS-CoV-2 en muestras de qPCR se ha incrementado consistentemente en el resto