



Gobierno del
Estado de Sonora

Servicios de
Salud de Sonora

COVID-19

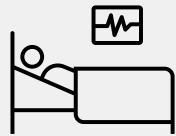
CORONAVIRUS DISEASE

Subsecretaría de Servicios de Salud
Dirección General de Promoción a la Salud y Prevención de Enfermedades

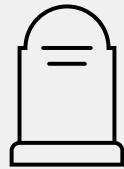
Situación COVID-19 en Sonora

Enero 19, 2021

COVID-19 en México



1,649,502
Casos



141,248
Defunciones



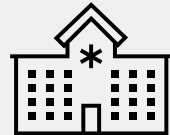
49.8%



50.2%



80.5%
Ambulatorios



19.5%
Hospitalizados

Comorbilidades



17.8%
Hipertensión



15.3%
Obesidad

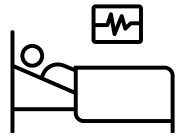


13.7%
Diabetes

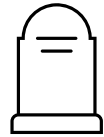


7.4%
Tabaquismo

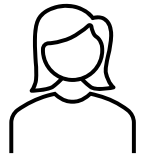
COVID-19 en Sonora



56,953
Casos



4,576
Defunciones



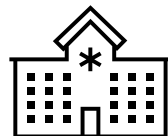
45.9%



54.1%



83.9%
Ambulatorios



16.0%
Hospitalizados

Comorbilidades



21.5%
Hipertensión



18.4%
Obesidad



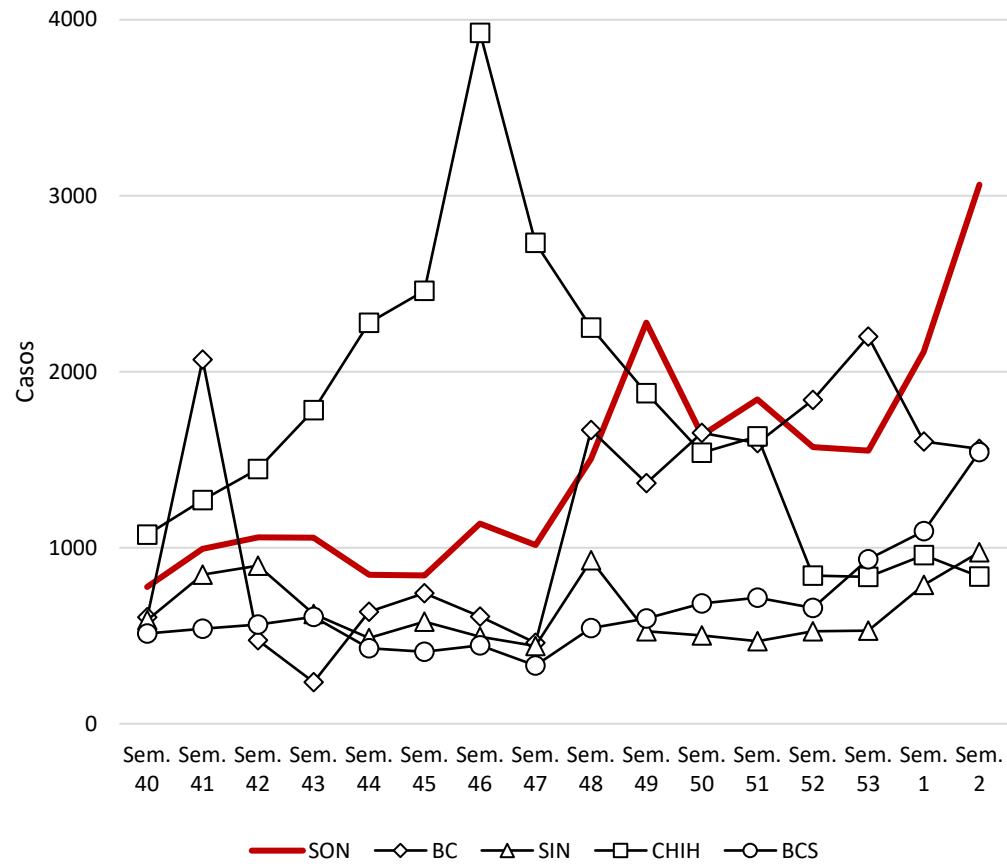
13.7%
Diabetes



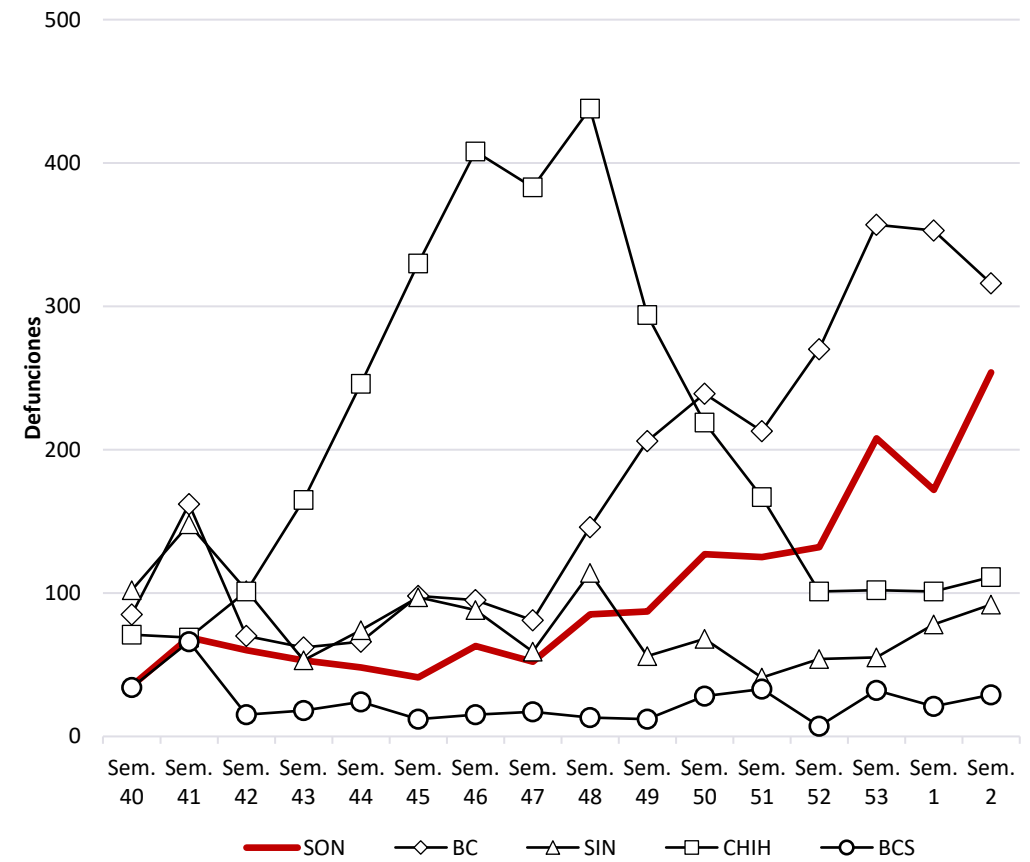
4.5%
Tabaquismo

Morbilidad y mortalidad por COVID-19 en el noroeste de México

COVID-19. Casos por semana de registro y entidad federativa seleccionada. México, 2020-2021*



COVID-19. Defunciones por semana de registro y entidad federativa. México, 2020-2021*



FUENTE: Elaboración propia con datos de la Dirección General de Epidemiología/SSA

*Al 16 de enero, 2021



Secretaría
de Salud Pública

SONORA

**SAN LUIS
RÍO COLORADO**
RIESGO MÁXIMO

CABORCA
RIESGO ALTO

HERMOSILLO
RIESGO MÁXIMO

GUAYMAS
RIESGO MÁXIMO

EMPALME
RIESGO MÁXIMO

CAJEME
RIESGO ALTO

**PUERTO
PENASCO**
RIESGO ALTO

NOGALES
RIESGO MÁXIMO

AGUA PRIETA
RIESGO ALTO

CANANEA
RIESGO ALTO

NAVOJOA
RIESGO ALTO

HUATABAMPO
RIESGO ALTO

MAPA SONORA
ANTICIPA

MUNICIPIOS CON MAYOR RIESGO COMUNITARIO DE COVID-19

VIGENCIA

18 DE ENERO DE 2021 AL 24 DE ENERO DE 2021

Mapa Sonora Anticipa

Semana del 18 al 24 de enero de 2021

Municipio/Estado	Puntuación semana previa	Puntuación actual	Riesgo
Hermosillo	38	38 ↔	Máximo
Nogales	35	36 ↑	Máximo
San Luis Río Colorado	32	35 ↑	Máximo
Empalme	--	34	Máximo
Guaymas	28	32 ↑	Máximo
Navojoa	25	31 ↑	Alto
Huatabampo	--	30	Alto
Cajeme	31	28 ↓	Alto
Caborca	26	26 ↔	Alto
Cananea	24	23 ↓	Alto
Agua Prieta	15	19 ↑	Alto
Puerto Peñasco	18	19 ↑	Alto
Sonora	24	24 ↔	Alto

The background features a dark blue/black area with two stylized virus particles. The overall design is composed of overlapping geometric shapes in various shades of blue and white. A prominent white diamond shape is centered on the left side, containing the text.

**Indicadores
epidemiológicos**

COVID-19. Morbilidad, mortalidad y letalidad por mes de registro. Sonora, 2020-2021

Año	Mes	Casos	I.A.	Defunciones	T.M.	Letalidad (%)	Posición 1/
2020	Mar	18	5.9	0	0.0	0.0	16
	Abr	305	9.9	34	1.1	11.1	15
	May	2386	77.6	193	6.3	8.1	21
	Jun	8708	283.2	894	29.1	10.3	7
	Jul	19473	633.3	1828	59.5	9.4	5
	Ago	28622	930.9	2686	87.4	9.4	4
	Sep	33543	1090.9	2903	94.4	8.7	4
	Oct	37832	1230.4	3148	102.4	8.3	5
	Nov	42969	1397.5	3421	111.3	8.0	6
	Dic	50640	1647.0	4027	131.0	8.0	4
2021	Ene*	56390	1812.5	4494	144.4	8.0	3

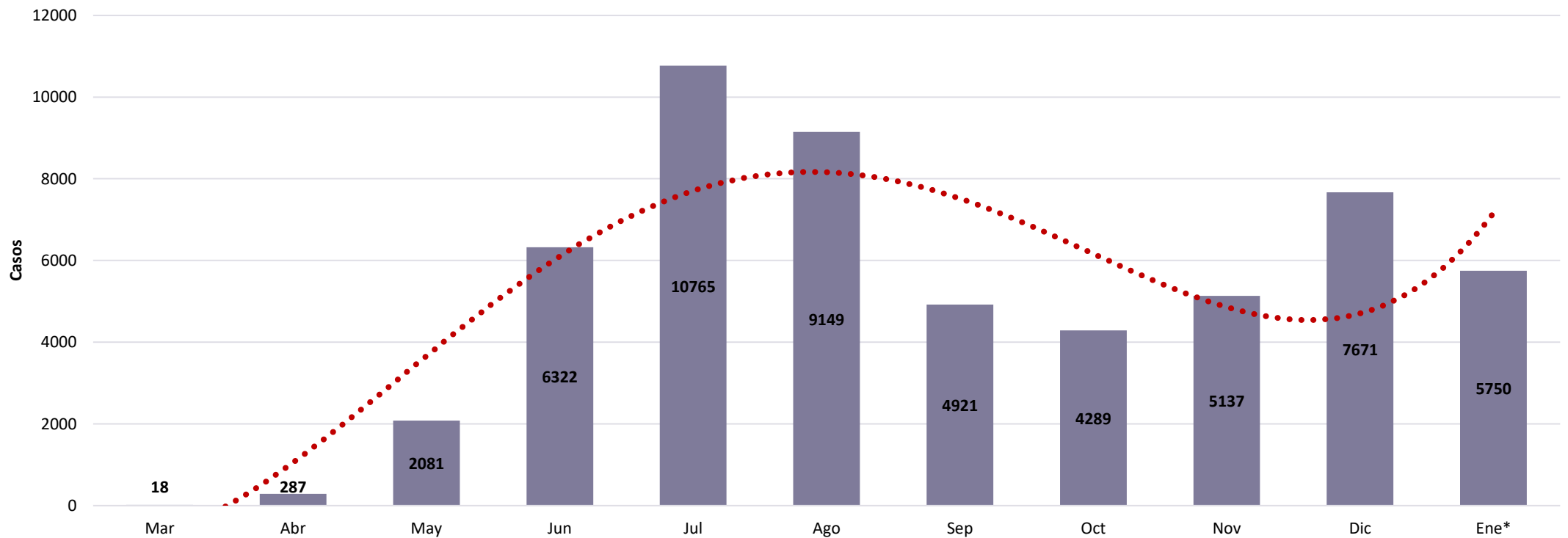
I.A. Incidencia acumulada por 100 mil habitantes

T.M. Tasa de mortalidad por 100 mil habitantes

1/ Posición nacional en el rubro Tasa de mortalidad por 100 mil habitantes

Incremento de casos

Casos de COVID-19 por mes de ocurrencia. Sonora, 2020-2021

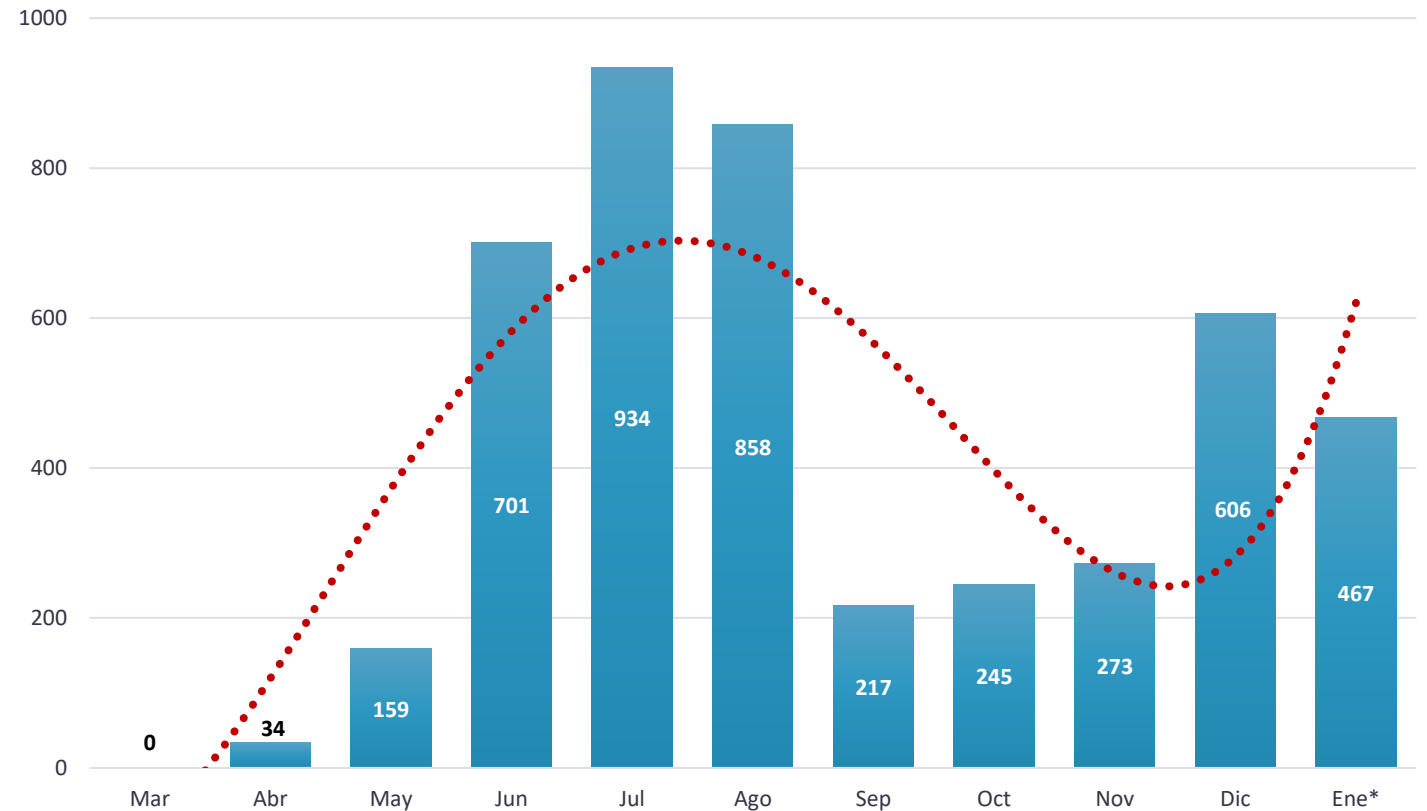


FUENTE: Dirección General de Promoción a la Salud y Prevención de Enfermedades/SSS

*Al 16 de enero, 2021

Incremento de defunciones

Defunciones por COVID-19 por mes de ocurrencia. Sonora, 2020-2021

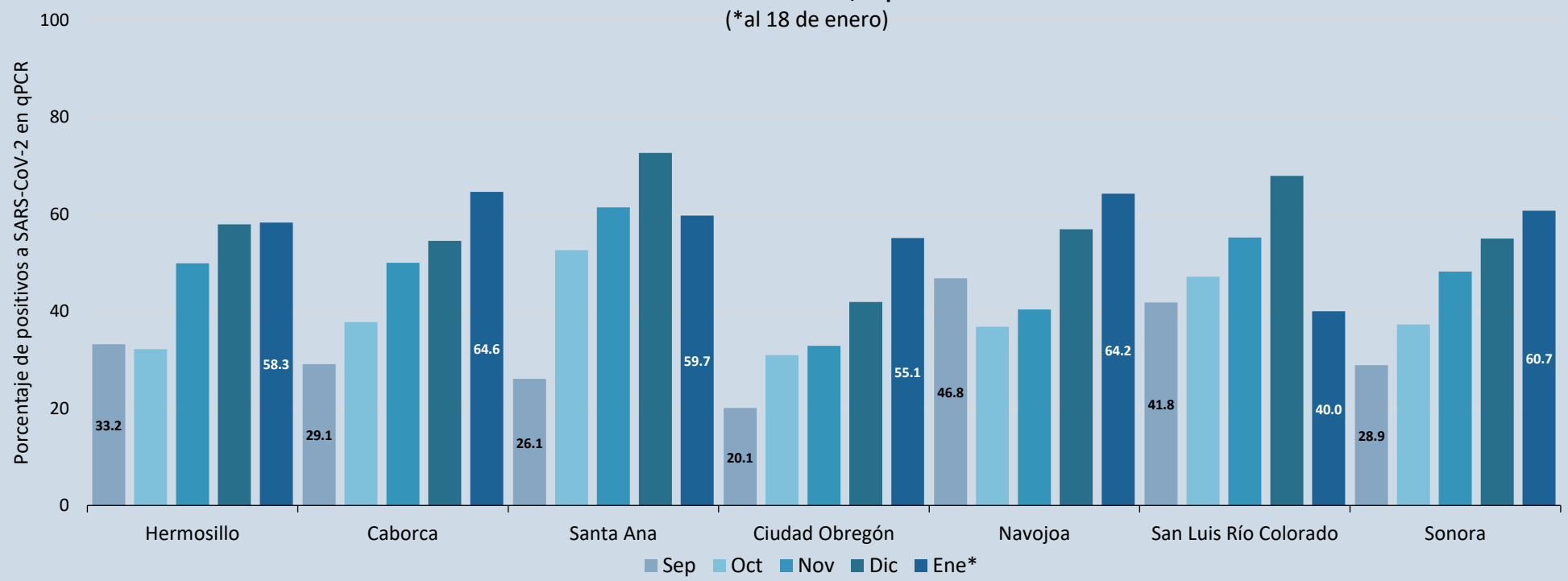


FUENTE: Dirección General de Promoción a la Salud y Prevención de Enfermedades/SSS

*Al 16 de enero, 2021

Incremento de la positividad

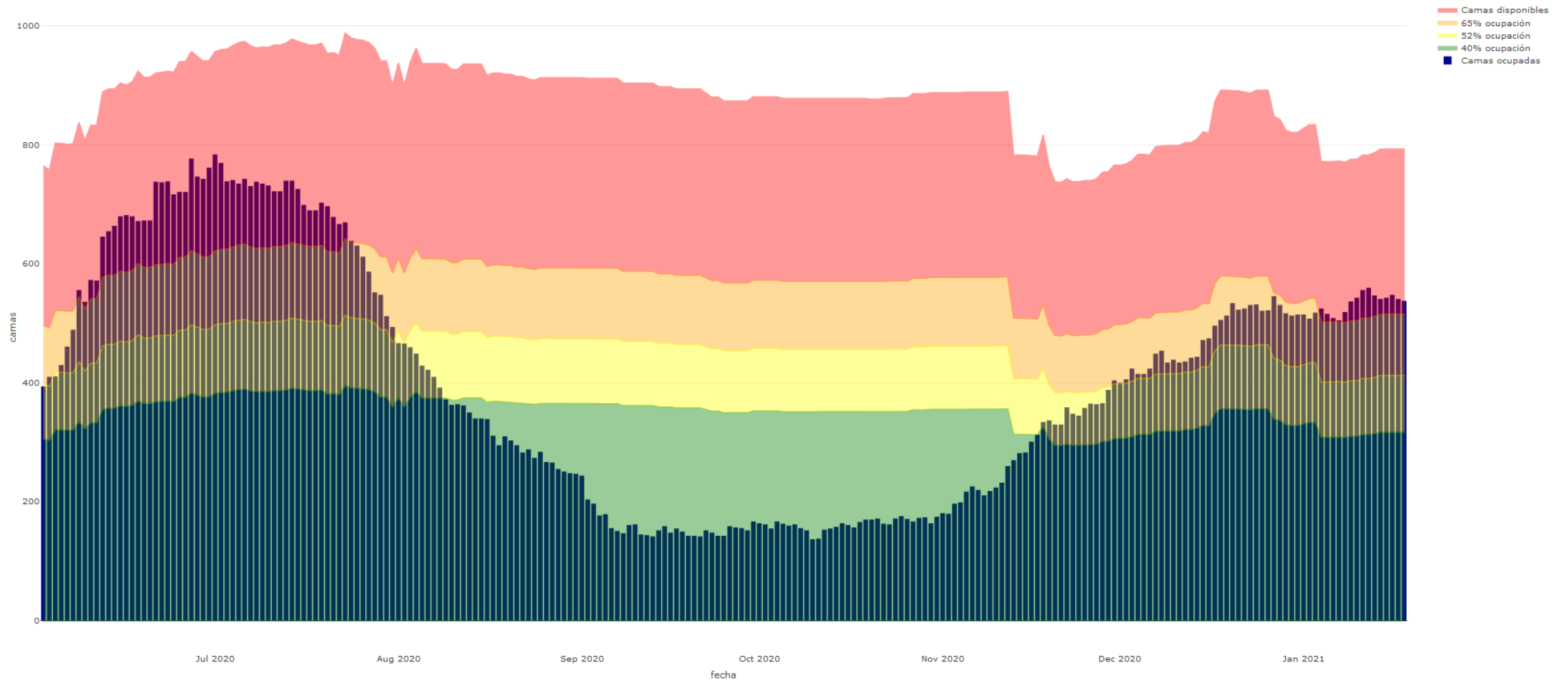
Comportamiento mensual de la positividad (%) de SARS-CoV-2 en muestras respiratorias procesadas por qPCR, por Jurisdicción Sanitaria de residencia. Sonora, Sep 2020- Ene* 2021 (*al 18 de enero)



FUENTE: Elaboración propia con datos del Laboratorio Estatal de Salud Pública/DGPROSPE/SSS

Incremento de ocupación hospitalaria

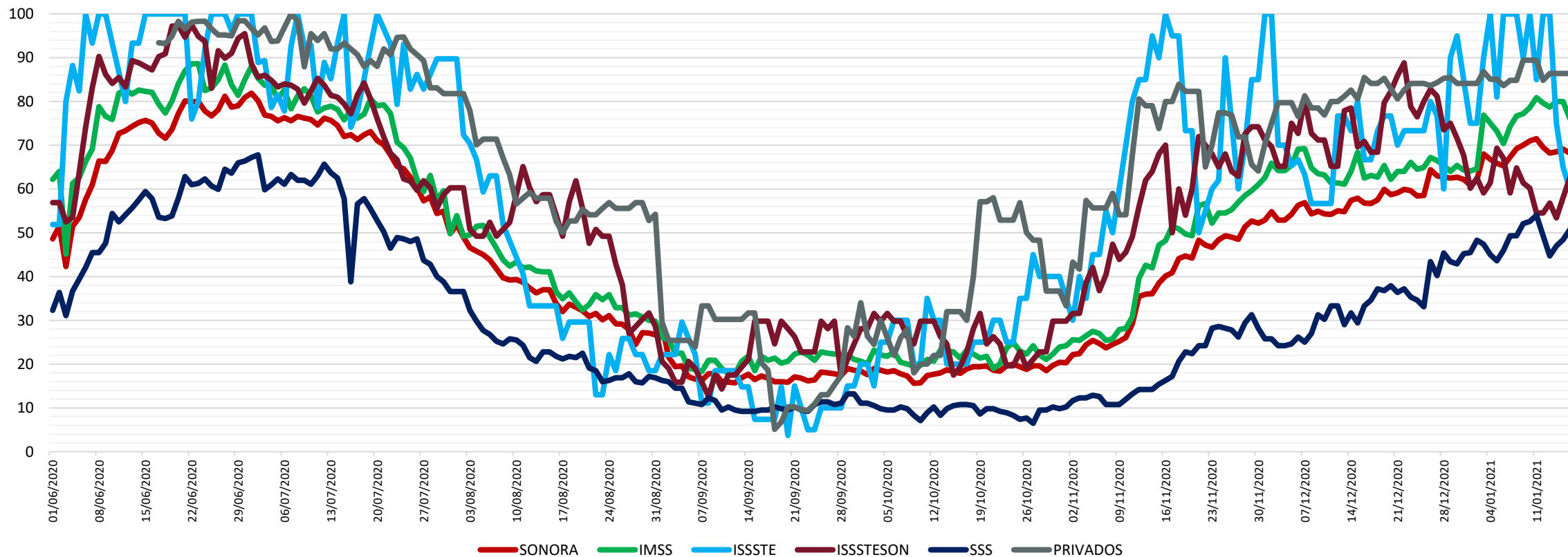
Camas ocupadas y disponibles en Sonora



<https://www.mat.uson.mx/coronavirus/mapas/hosp/index.html>

Incremento de la ocupación hospitalaria

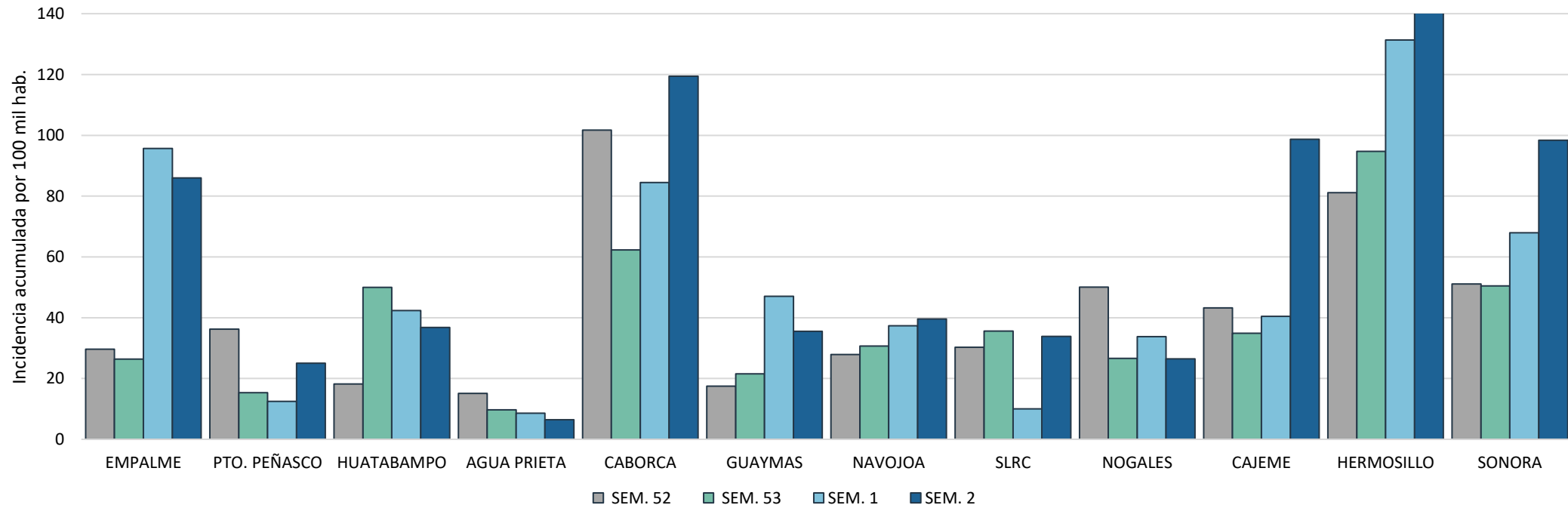
COVID-19. Porcentaje de ocupación hospitalaria, por institución de salud. Sonora, 2020
(al 17 de enero)



FUENTE: Elaboración propia con datos de la Dirección General de Atención Especializada y Hospitales/DGPROSPE/SSS

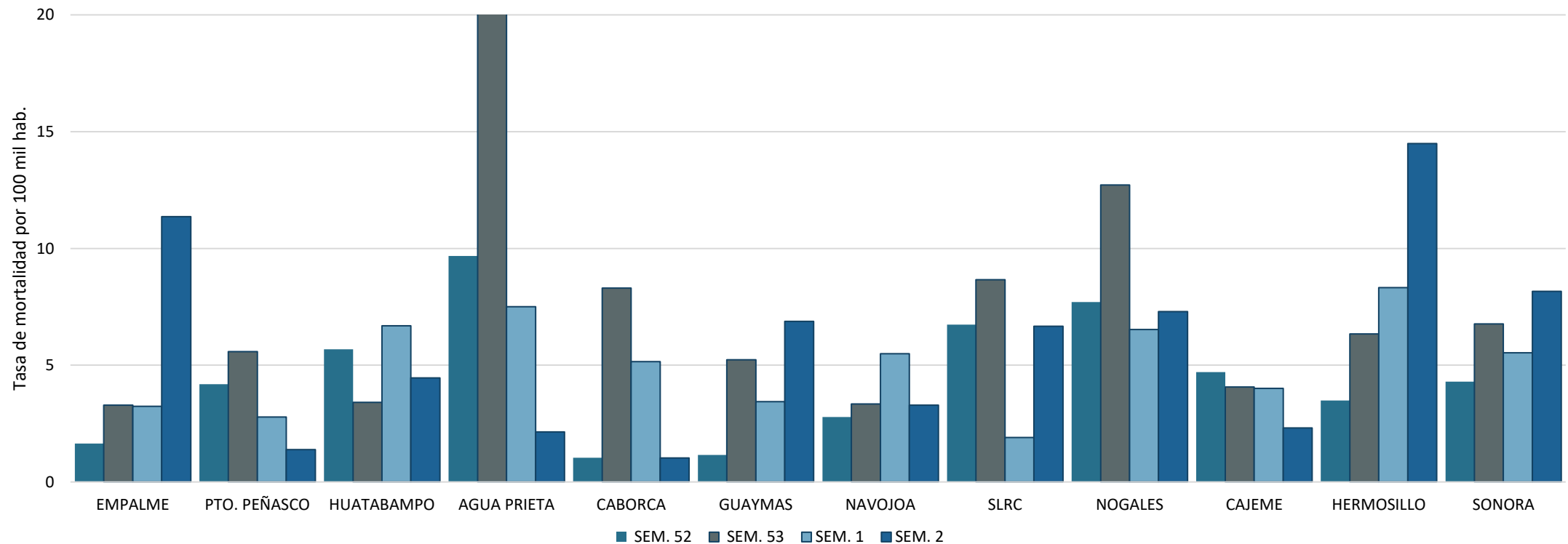
Morbilidad por COVID-19 en los municipios de mayor tamaño poblacional del estado de Sonora

Incidencia registrada de COVID-19 por semana epidemiológica y municipio de residencia. Sonora, 2020-2021*
(Municipios > 50 mil habitantes)



Mortalidad por COVID-19 en los municipios de mayor tamaño poblacional del estado de Sonora

Mortalidad registrada por COVID-19, por semana epidemiológica y municipio de residencia. Sonora, 2020
(Municipios > 50 mil habitantes)



COVID-19. Indicadores epidemiológicos por Jurisdicción Sanitaria de residencia. Sonora, 2021*

(a la semana epidemiológica 2, 10-16 de enero de 2021)

Jurisdicción	Casos	I.A.	R.T.I.	Defunciones	T.M.	R.T.M.	Letalidad (%)	Positividad
Hermosillo	28340	2765.9	2.61	1634	159.5	1.65	5.8	58.4
Caborca	2572	2074.2	1.95	120	96.8	Ref.	4.7	77.0
Santa Ana	7908	1589.0	1.50	799	160.6	1.66	10.1	69.0
Ciudad Obregón	10683	1390.2	1.31	1159	150.8	1.56	10.8	48.4
Navojoa	4254	1076.2	1.01	403	102.0	1.05	9.5	71.3
San Luis Río C.	3196	1061.5	Ref.	461	153.1	1.58	14.4	59.0
Sonora	56953	1830.6	1.7	4576	147.1	1.5	8.0	60.7

I.A. Incidencia acumulada por 100 mil habitantes. R.T.I.= Razón de la tasa de incidencia Ref.= Referencia

T.M. Tasa de mortalidad cruda por 100 mil habitantes. R.T.M.= Razón de la tasa de mortalidad Ref.= Referencia

Positividad alude al porcentaje semanal (10-16 enero, 2021) de muestras respiratorias positivas a SARS-CoV-2 procesadas por qPCR

Comentarios

- Un criterio técnico mínimo: estabilidad no es sinónimo de control epidemiológico
- Sonora **se encuentra estable, pero en zona crítica**
- **Sin evidencia de reducción:** la incidencia, mortalidad, letalidad, positividad y ocupación hospitalaria se mantienen por arriba de lo esperado
- Cinco municipios (1.63 millones de sonorenses; 52% de la población) se encuentran en semáforo rojo

México

Sonora reduce intensidad epidémica de Covid-19 en últimas semanas: SS

En la última semana la entidad redujo un 6% su ocupación hospitalaria de camas generales al situarse en un 53%.

CIUDAD DE MÉXICO (GH).- Sonora ha mostrado una reducción en la intensidad epidémica de Covid-19 en las últimas cuatro semanas, dijo Hugo López-Gatell, subsecretario de Salud.

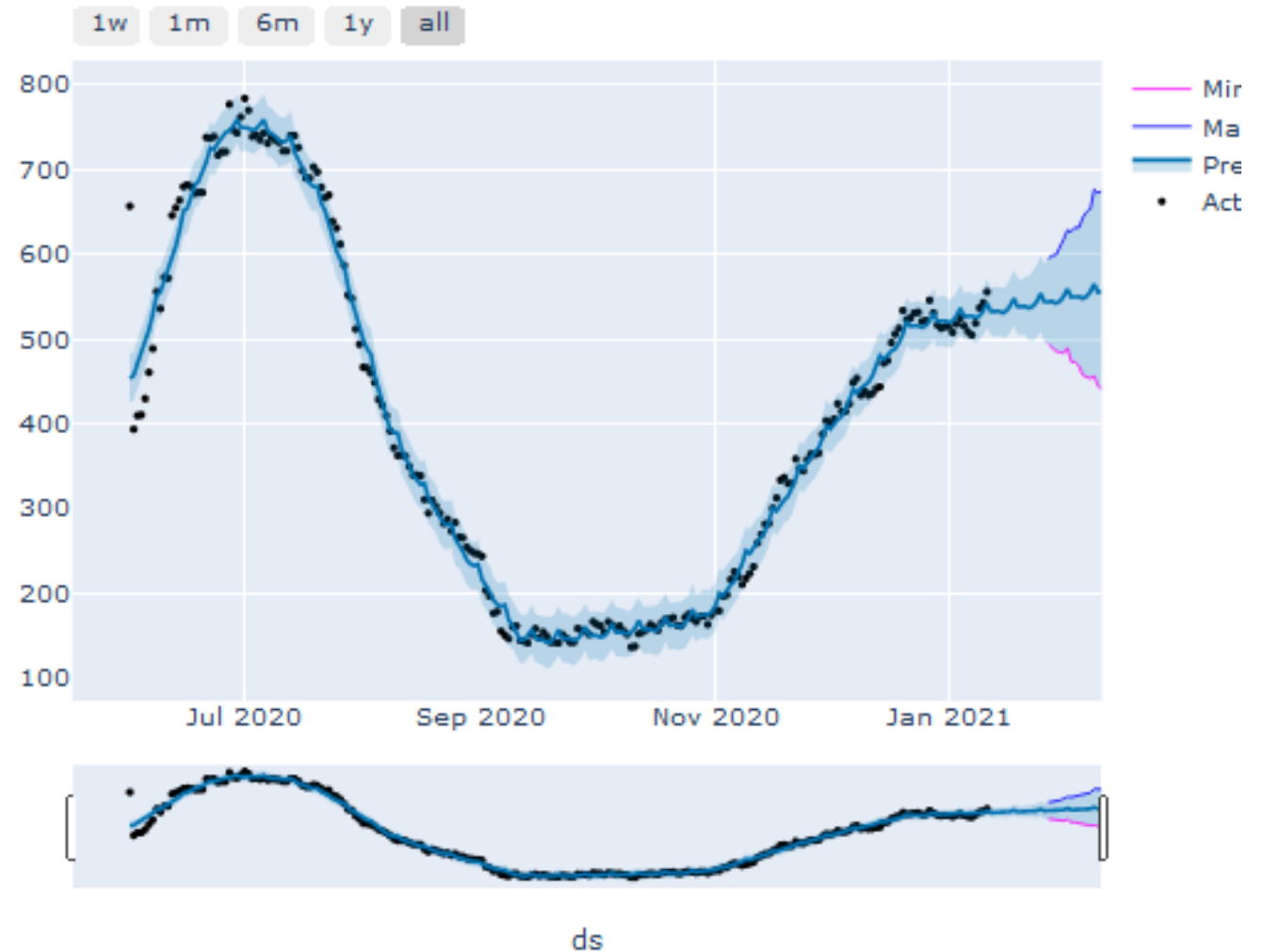
“

“El patrón que se ve es que llegamos al final de verano empezó a subir, recuperaron la tendencia de reducción en las últimas cuatro semanas, parece ser una tendencia estable”, dijo al presentar la curva epidémica de la entidad.

Comentarios

- La incidencia por COVID-19 de Sonora en la última semana fue la más alta en el noroeste del país
- La mortalidad muestra un comportamiento ascendente, ya sólo detrás de lo registrado en BC
- Por 1 mes más, la ocupación hospitalaria se mantendrá por arriba del 50%

Pronóstico camas Covid-19 SONORA



<https://www.mat.uson.mx/coronavirus/mapas/hospitalizados.html>