



Gobierno del
Estado de Sonora

Secretaría de
Salud Pública

Subsecretaría de Servicios de Salud
Dirección General de Promoción a la Salud y Prevención de Enfermedades

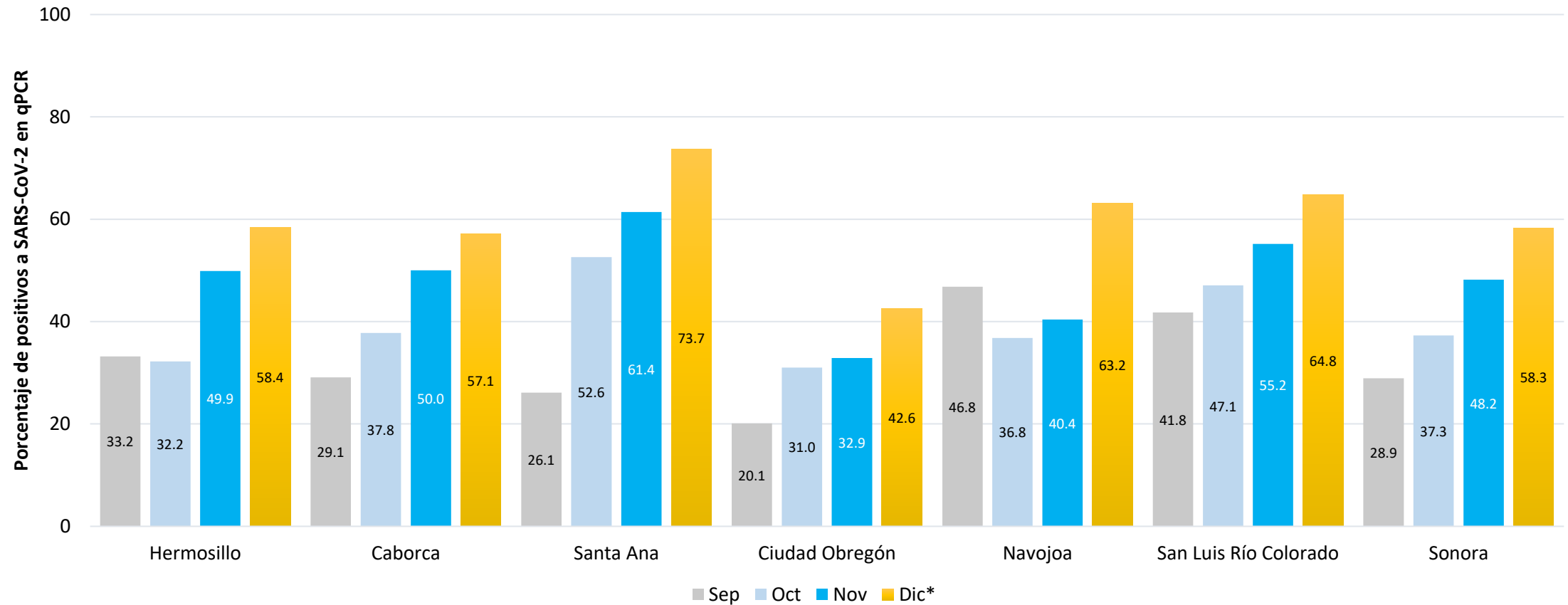
Situación COVID-19 en Sonora

Enero 06 de 2021



Incremento de la positividad

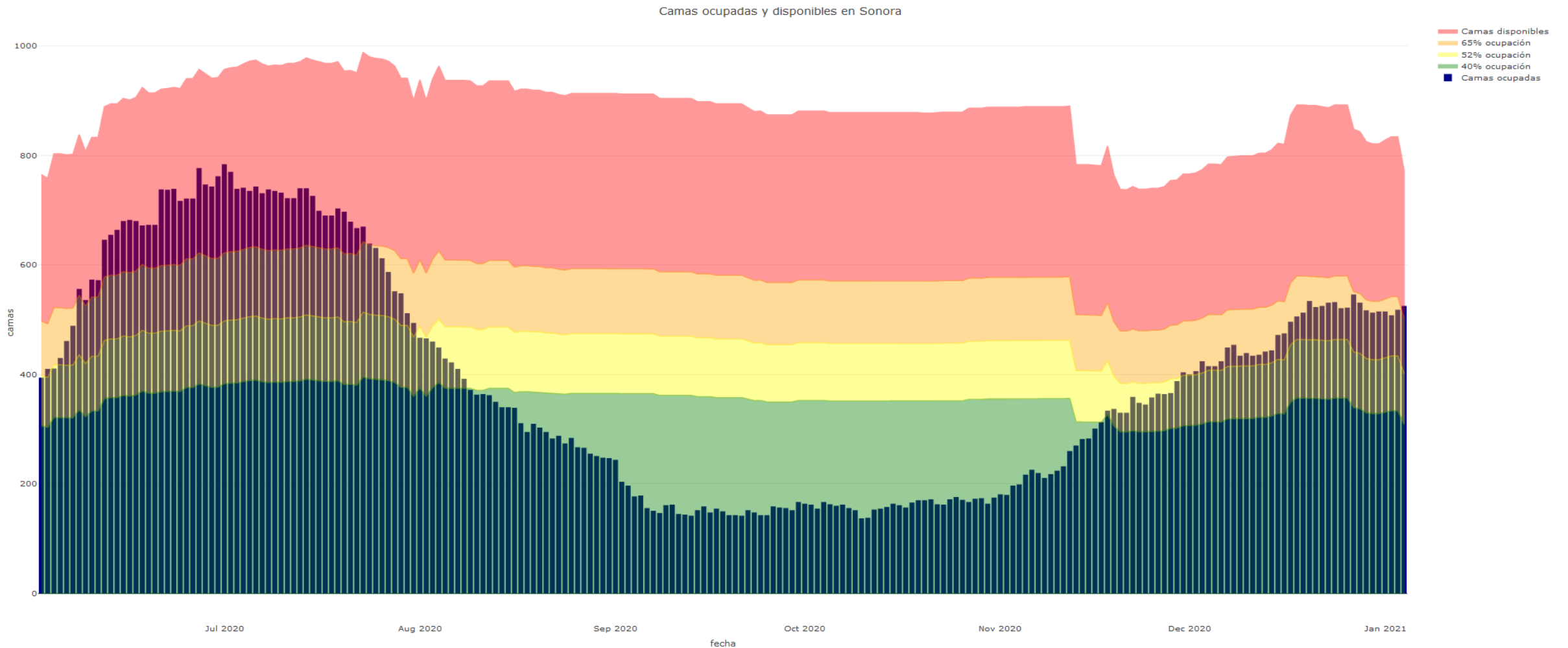
Comportamiento mensual de la positividad (%) de SARS-CoV-2 en muestras respiratorias procesadas por qPCR, por Jurisdicción Sanitaria de residencia. Sonora, Sep-Dic, 2020



FUENTE: Elaboración propia con datos del Laboratorio Estatal de Salud Pública/DGPROSPE/SSS

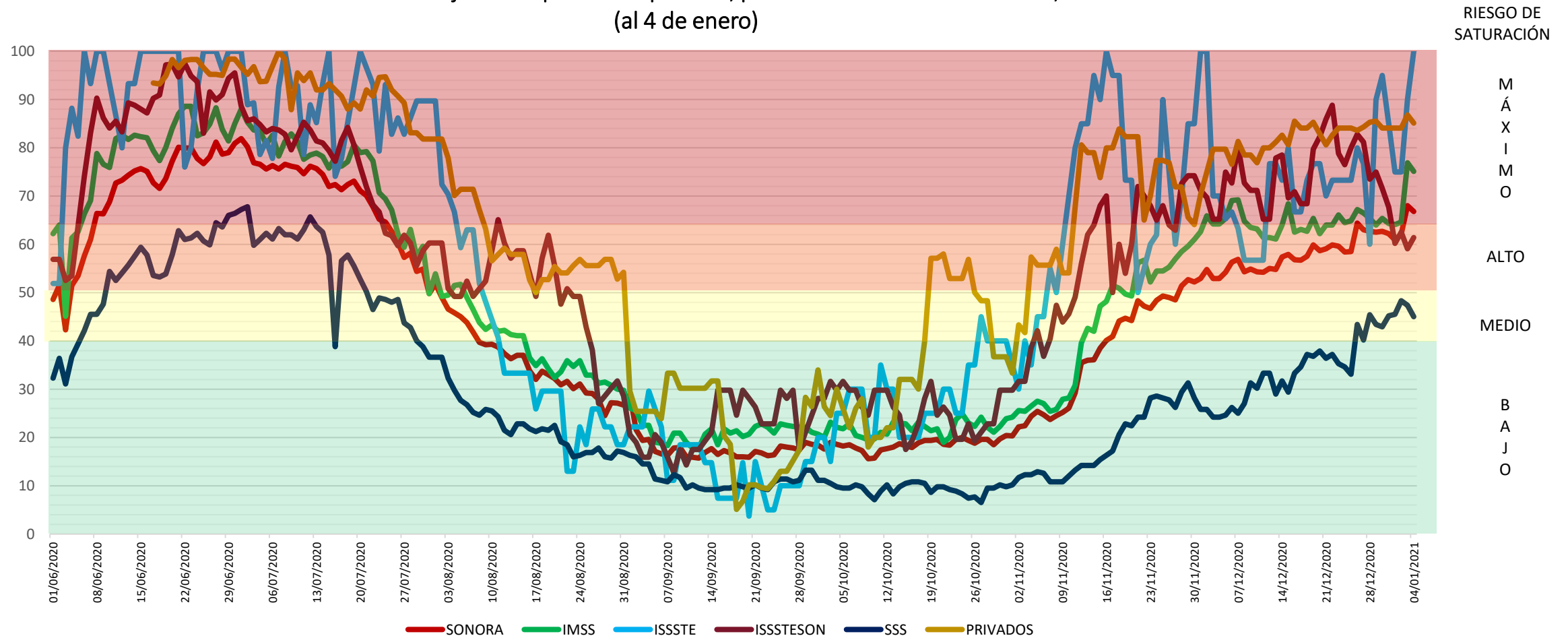
* Al 31 de diciembre de 2020

Incremento de la ocupación hospitalaria



Incremento de la ocupación hospitalaria

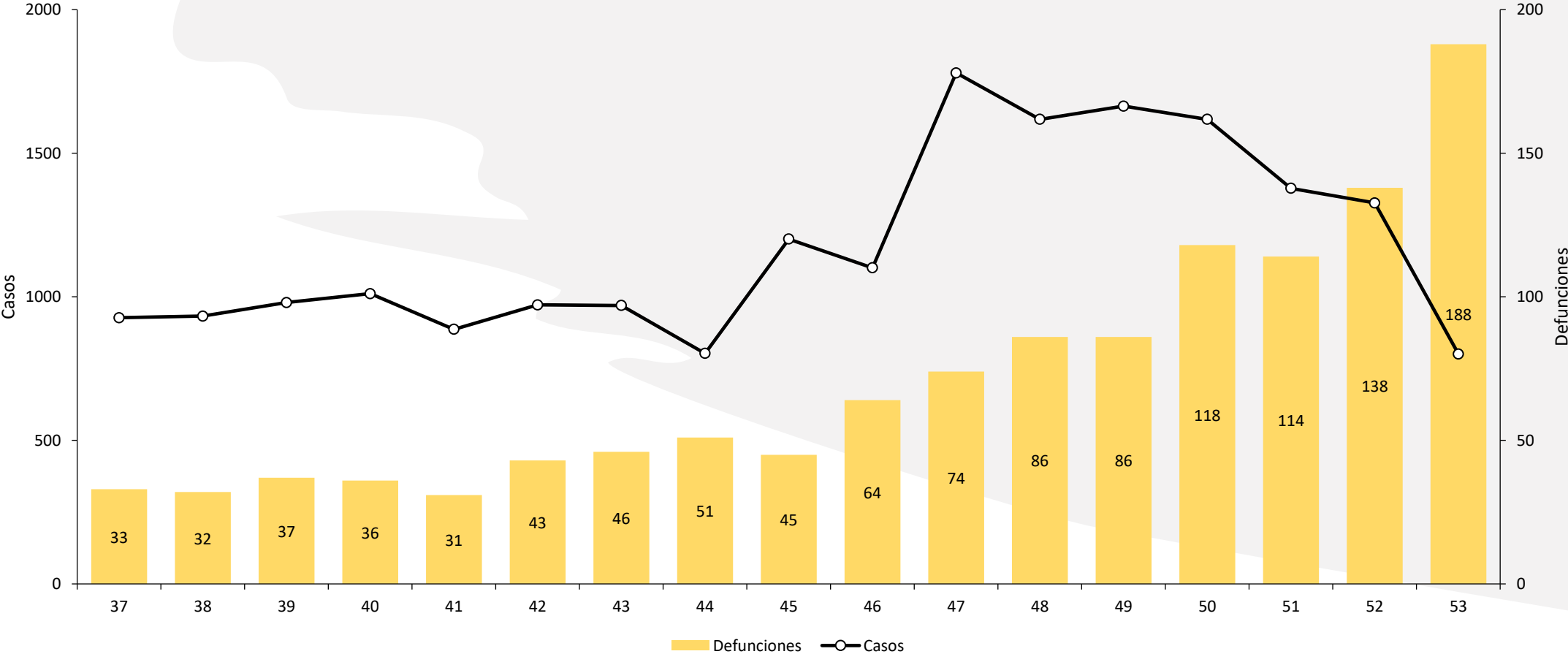
COVID-19. Porcentaje de ocupación hospitalaria, por institución de salud. Sonora, 2020
(al 4 de enero)



FUENTE: Elaboración propia con datos de la Dirección General de Atención Especializada y Hospitales/DGPROSPE/SSS

Incremento de la mortalidad

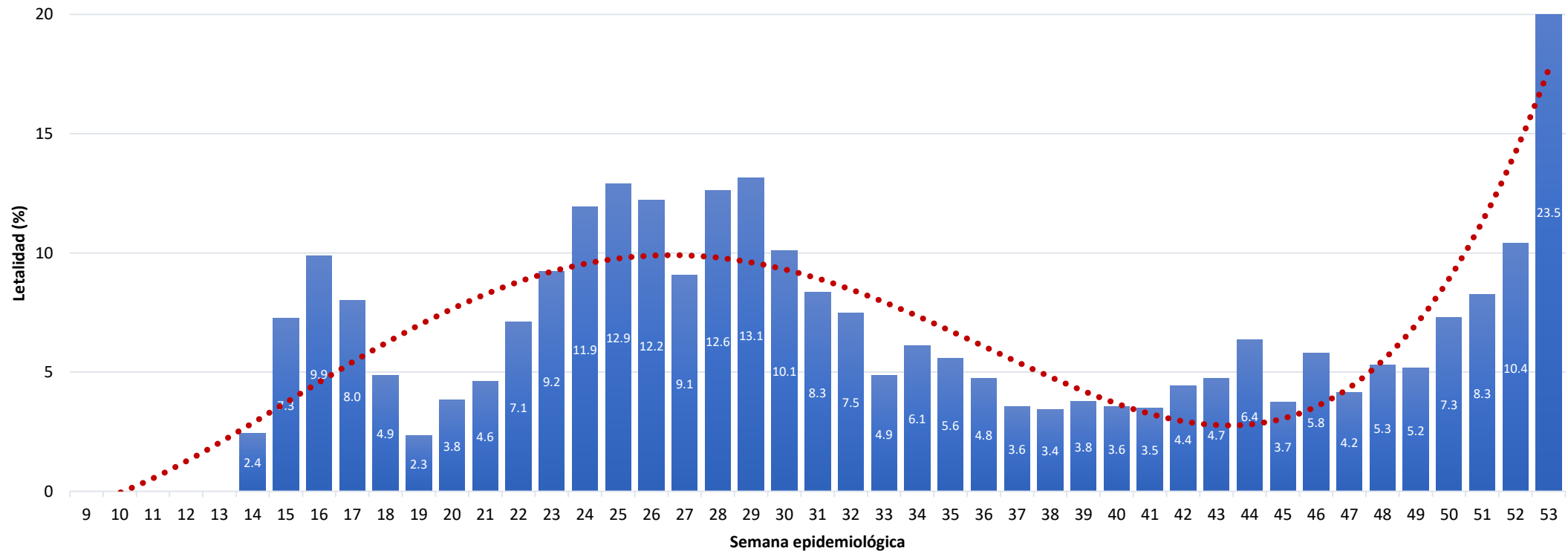
COVID-19. Casos y defunciones por semana de ocurrencia. Sonora, 2020



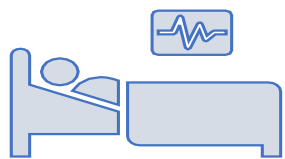
FUENTE: Dirección General de Promoción a la Salud y Prevención de Enfermedades/SSS

Incremento de la letalidad

Letalidad por COVID-19, según semana de ocurrencia de las defunciones. Sonora, 2020



COVID-19. Numeralia en Sonora



- Casos esperados: 43,047
- Casos observados: **50,640**



927



387



10,260



37,047 (71%)



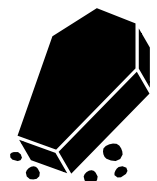
9,982 (19%)



3,913 (8%)



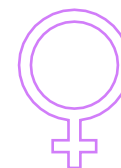
928 (2%)



- Defunciones esperadas: 667
- Defunciones observadas: **4,027**



2,301



1,726



2723/10260
(26%)



1427/41844
(3.6%)

- Hospitalizaciones esperadas: 3,006
- Hospitalizaciones observadas: **6,293**



Comorbilidades



21.4%
Hipertensión



18.9%
Obesidad



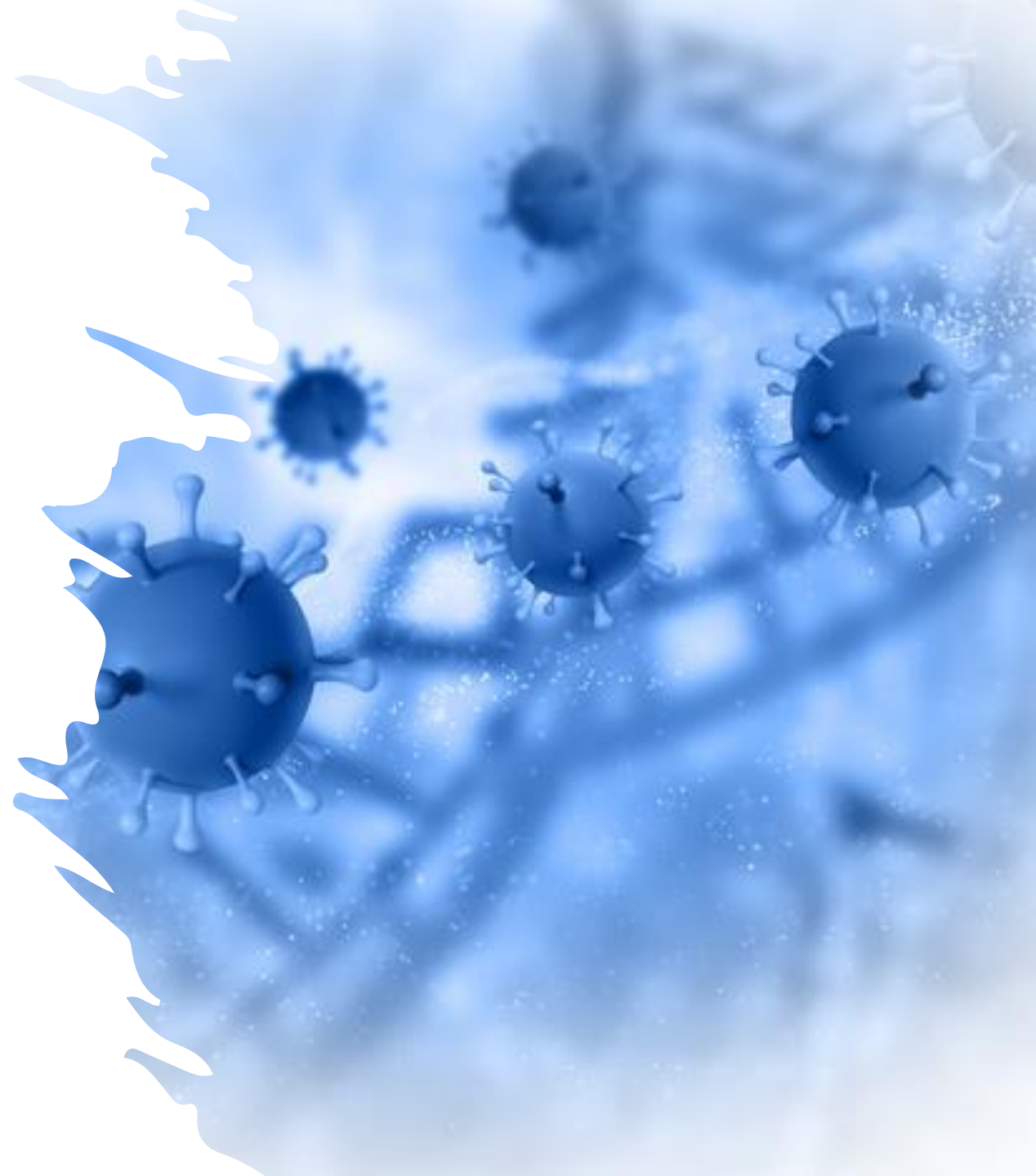
13.7%
Diabetes



4.5%
Tabaquismo

Comentarios

- Sonora atraviesa por un repunte de casos y defunciones por COVID-19
- El **riesgo de saturación hospitalaria es inminente** si no se reduce la transmisión comunitaria
- La **restricción de la movilidad poblacional** es la mejor estrategia de contingencia sanitaria
- El **beneficio de la vacunación aún es lejano**; se requieren coberturas poblacionales que implican al menos un semestre de acciones intensivas y disponibilidad de insumos





Comentarios

- Sin la participación responsable de la ciudadanía, es utópico el control de la epidemia
- Necesario reforzar acciones que restrinjan la movilidad poblacional no esencial y limiten la diseminación aérea del virus:
 1. Uso masivo (correcto y obligatorio) del cubrebocas
 2. Restricción de eventos sociales de cualquier naturaleza: fiestas, bodas, celebraciones, reuniones domésticas
 3. Filtros sanitarios en puntos estratégicos para modificar la percepción comunitaria del riesgo