



Gobierno del
Estado de Sonora

Servicios de
Salud de Sonora

Subsecretaría de Servicios de Salud
Dirección General de Promoción a la Salud y Prevención de Enfermedades

Situación de COVID-19 en Sonora

Abril 19, 2021

Riesgo epidémico COVID-19

Semáforo de riesgo epidémico Del 12 al 25 de abril de 2021



MÁXIMO
 ALTO
 MEDIO
 BAJO

Secretaría de Salud Pública **SONORA**

MAPA SONORA
ANTICIPA
MONITOREO CONTINUO DEL RIESGO COMUNITARIO DE COVID-19



SEMANA ANTERIOR
 12 DE ABRIL AL 18 DE ABRIL DE 2021



SEMANA ACTUAL
 19 DE ABRIL AL 25 DE ABRIL DE 2021





VIGENCIA
 19 DE ABRIL AL 25 DE ABRIL DE 2021



Mapa Sonora Anticipa

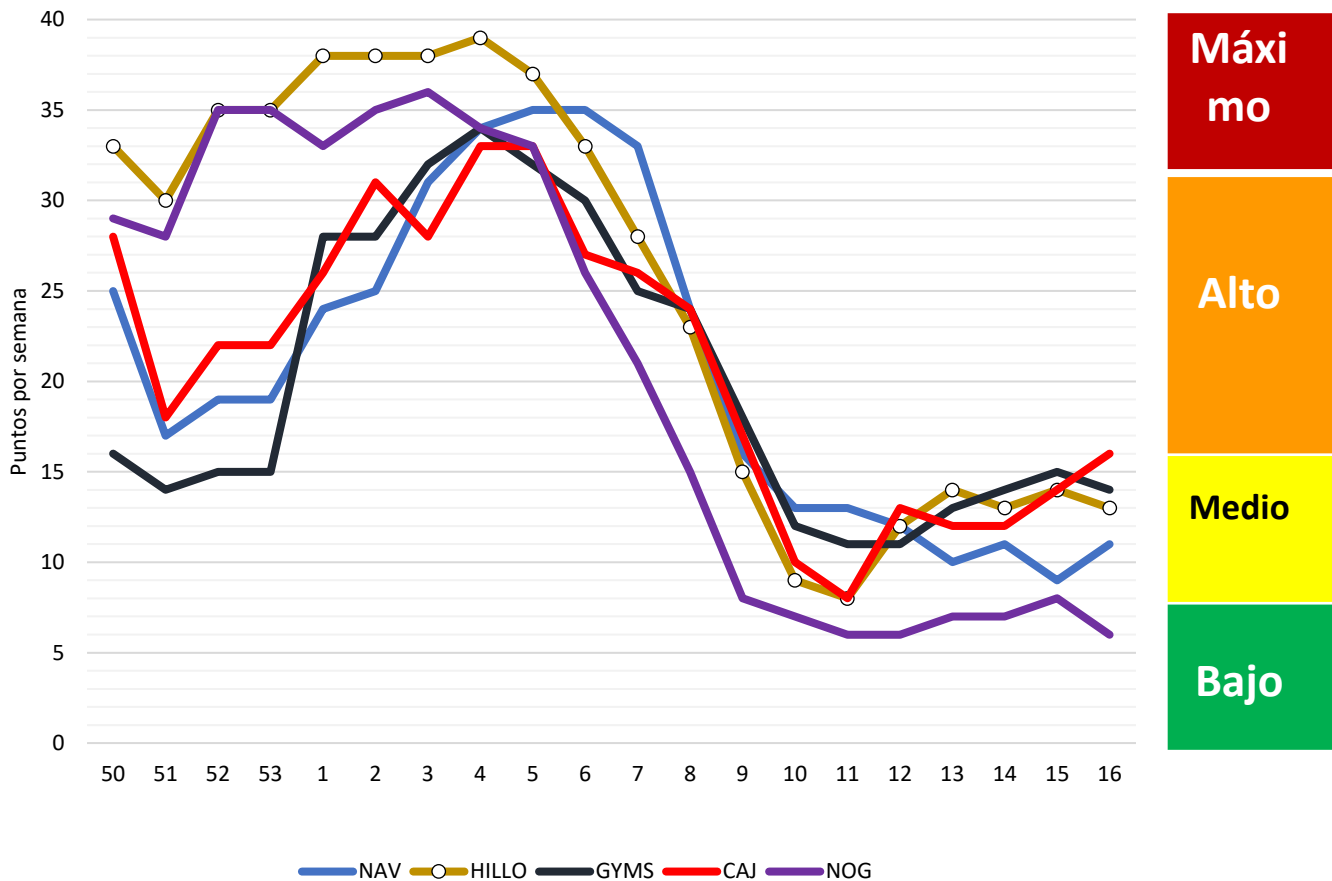
Semana del 19 al 25 abril de 2021

Municipio/estado	Puntuación previa	Puntuación actual	Riesgo
Cajeme	14	16 ▲	Alto
Empalme	14	15 ▲	Medio
Guaymas	15	14 ▼	Medio
Huatabampo	15	13 ▼	Medio
Hermosillo	14	13 ▼	Medio
Caborca	11	12 ▲	Medio
Navojoa	9	11 ▲	Medio
Cananea	9	8 ▼	Bajo
Agua Prieta	6	7 ▲	Bajo
Nogales	8	6 ▼	Bajo
Puerto Peñasco	3	6 ▲	Bajo
San Luis Río Colorado	6	5 ▼	Bajo
Sonora	11	12 ▲	Medio

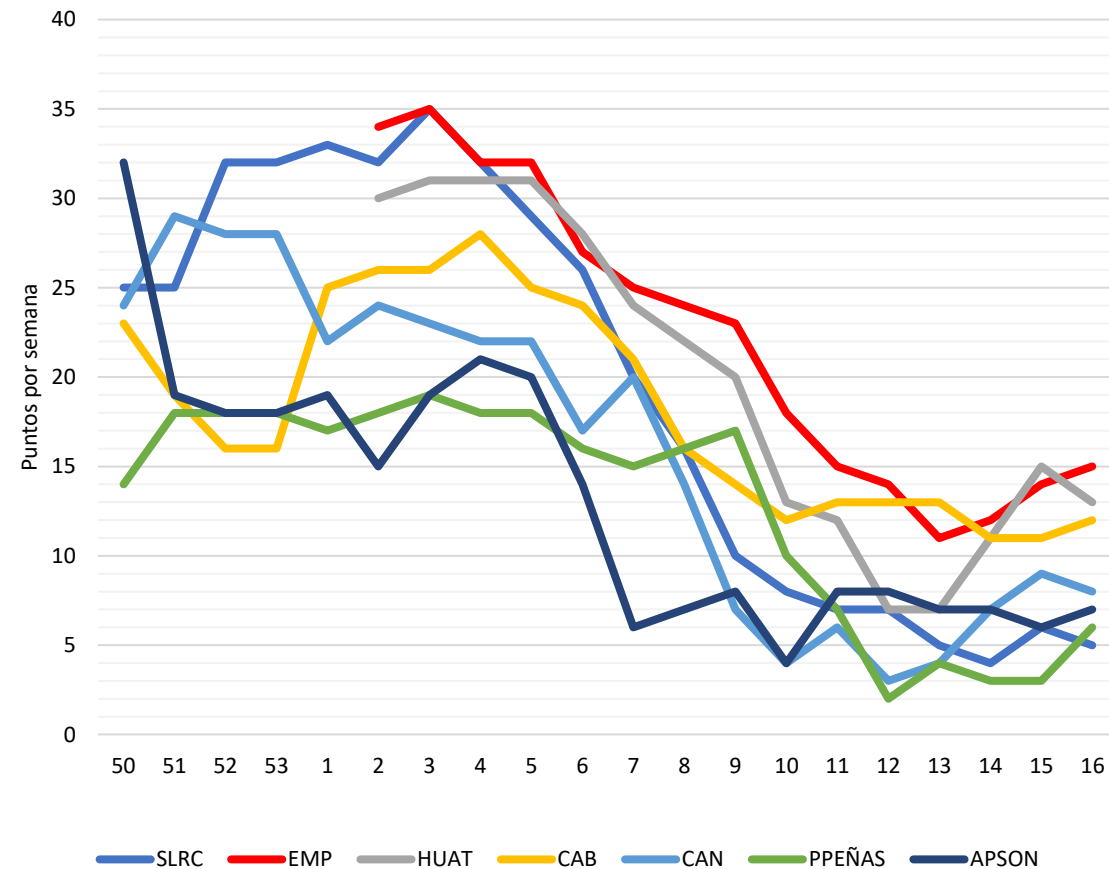
Nivel de Riesgo	Suma de puntos
Máximo 	32 a 40
Alto 	16 a 31
Medio 	9 a 15
Bajo 	0 a 8


Comportamiento del semáforo de riesgo COVID-19, Sonora

Comportamiento del índice de riesgo COVID-19 por semana epidemiológica. Sonora, 2020-2021



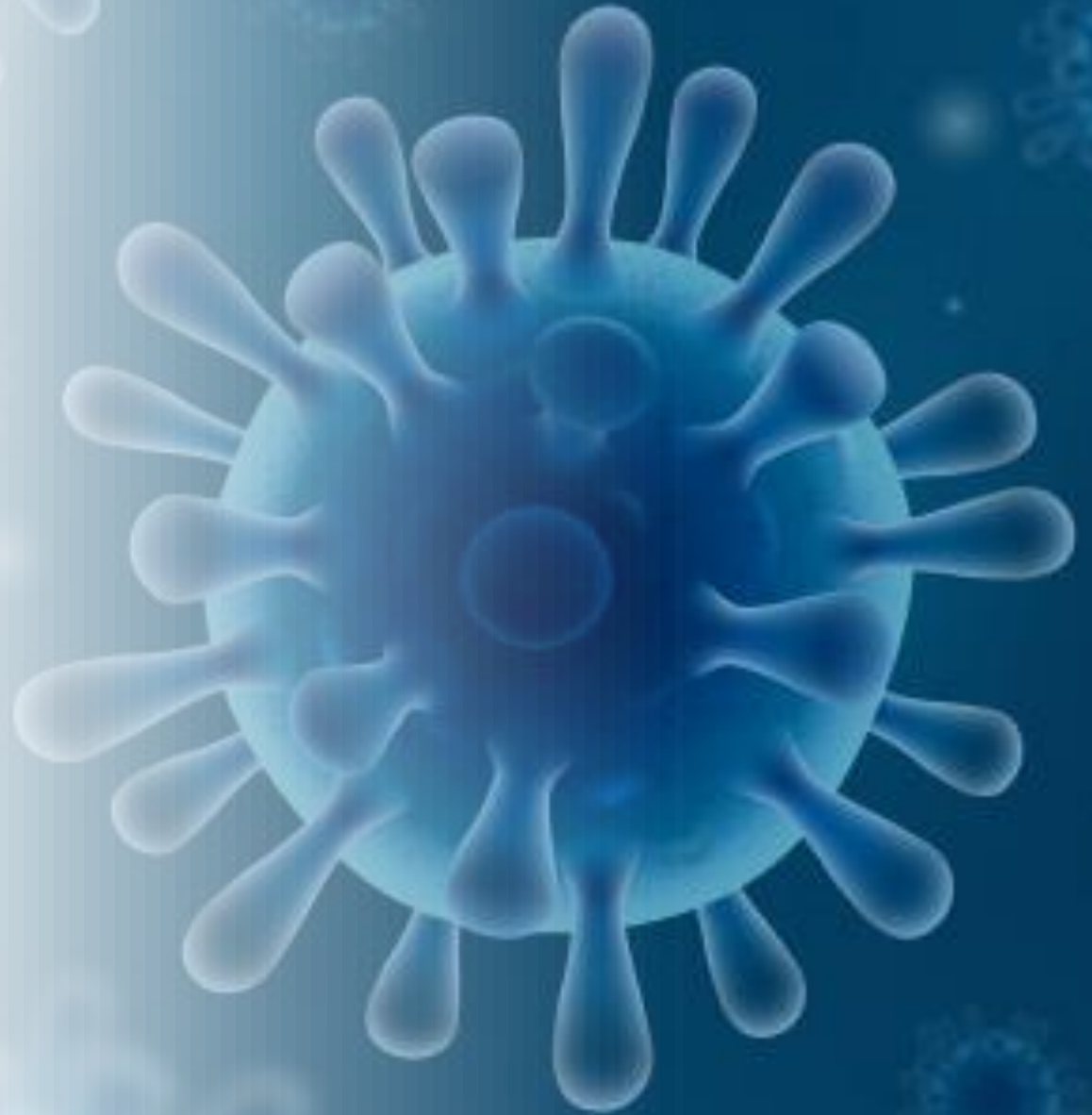
Comportamiento del índice de riesgo COVID-19 por semana epidemiológica. Sonora, 2020-2021





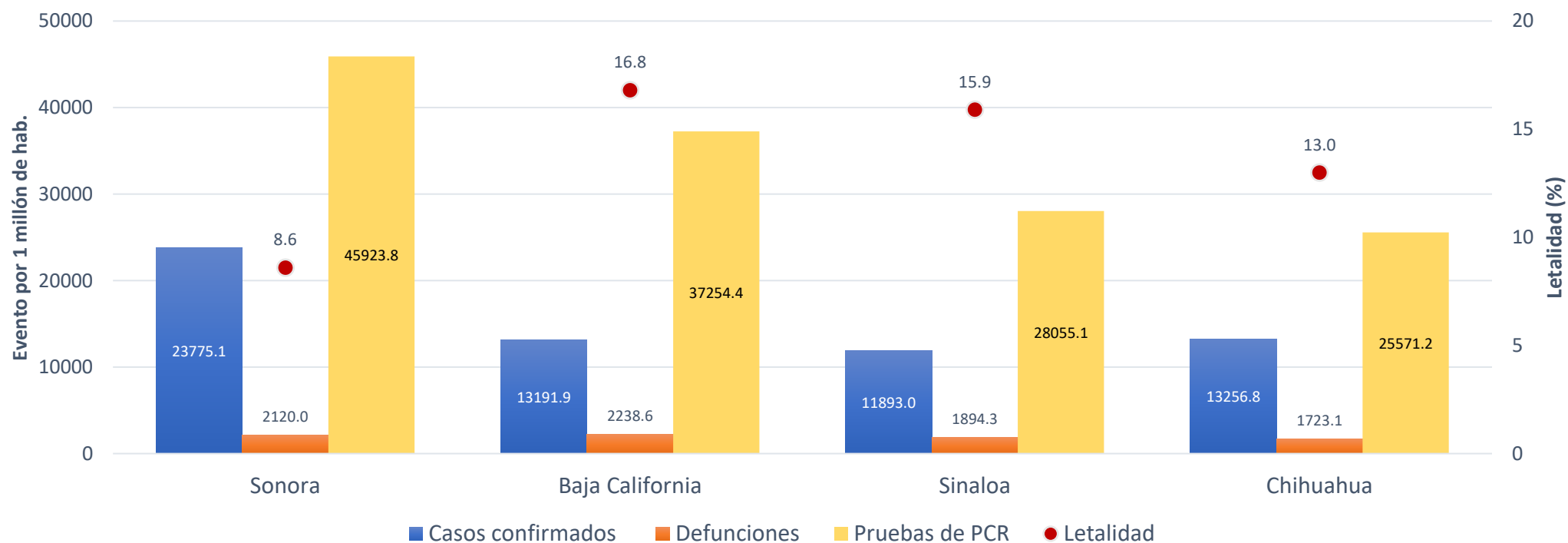
Indicadores epidemiológicos COVID-19

Abril 19, 2021



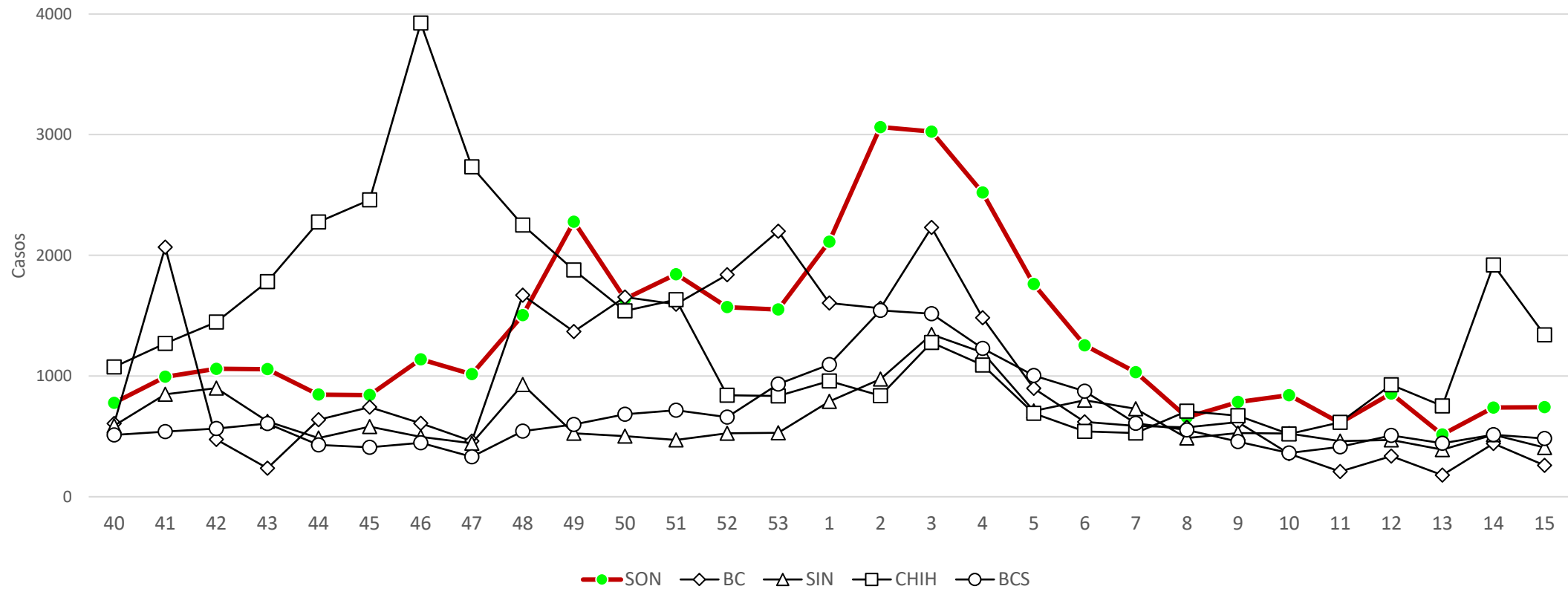
COVID-19 en el noroeste de México

COVID-19. Casos confirmados, defunciones y pruebas de PCR realizadas por 1 millón de habitantes, en estados seleccionados (hasta el 18 de abril, 2021)



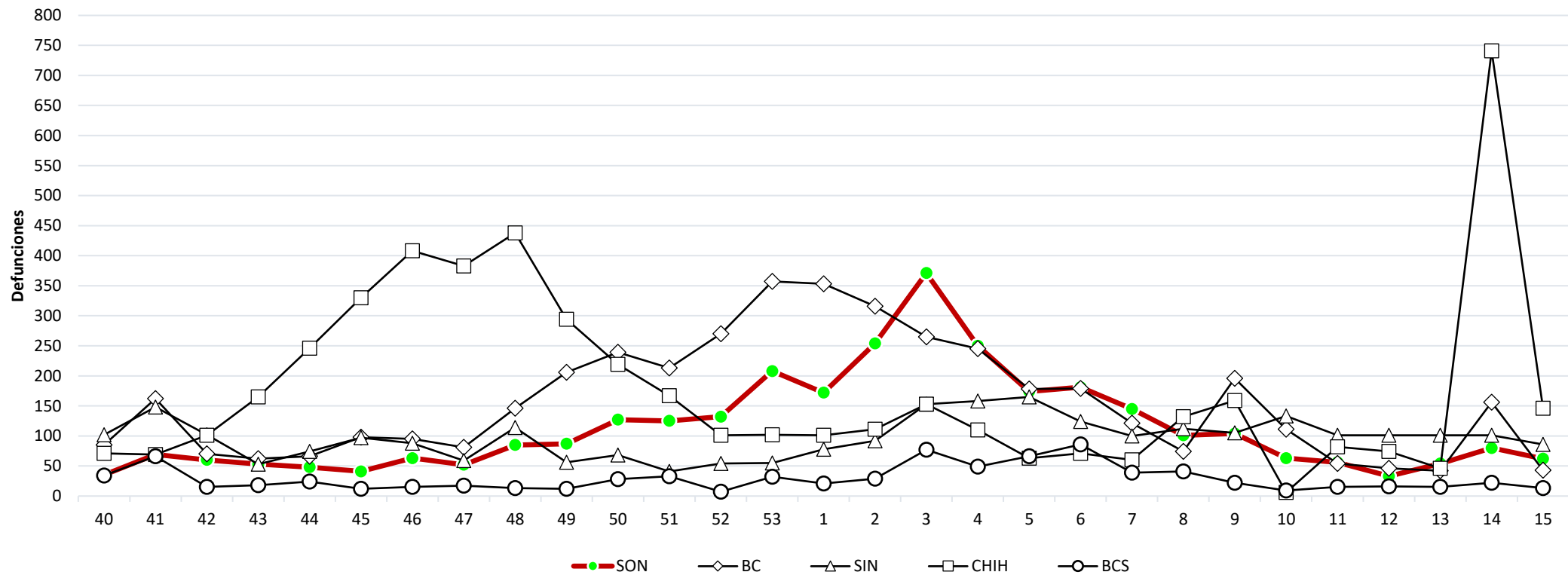
Casos de COVID-19 en el Noroeste de México

COVID-19. Casos por semana de registro y entidad federativa seleccionada.
México, 2020-2021



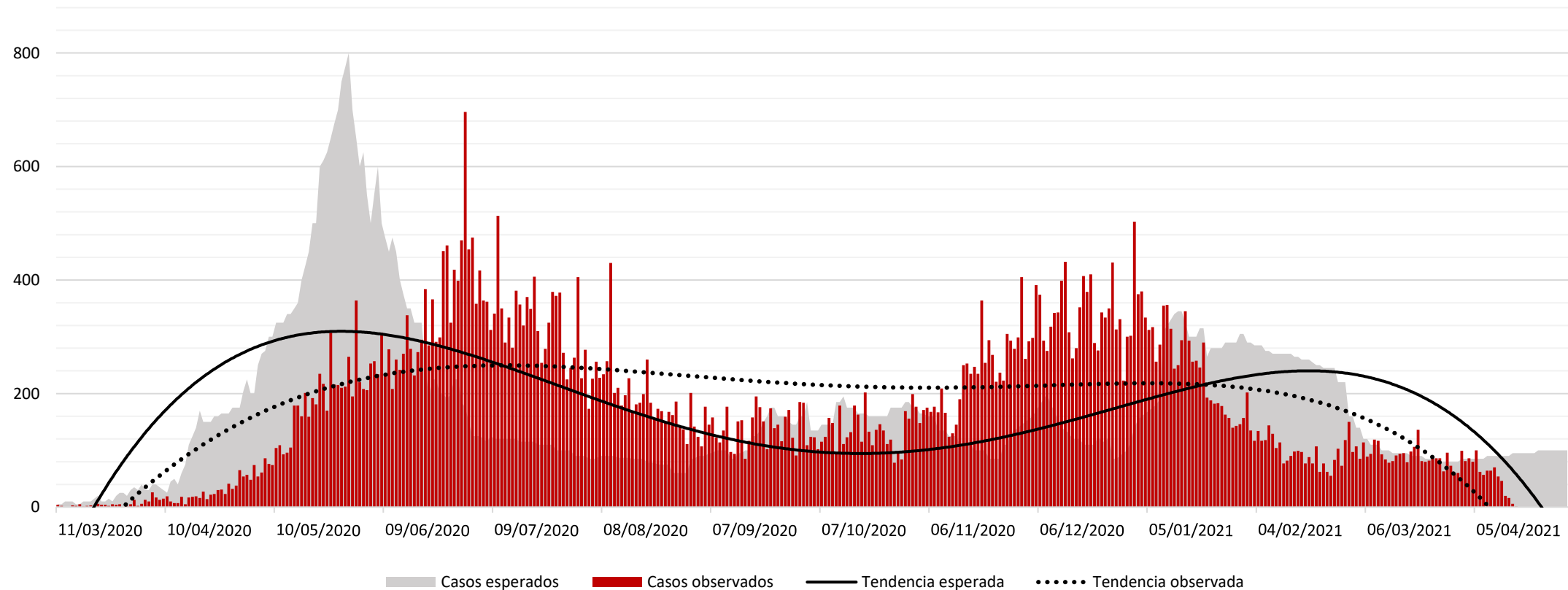
Defunciones por COVID-19 en el Noroeste de México

COVID-19. Defunciones por semana de registro y entidad federativa. México, 2020-2021



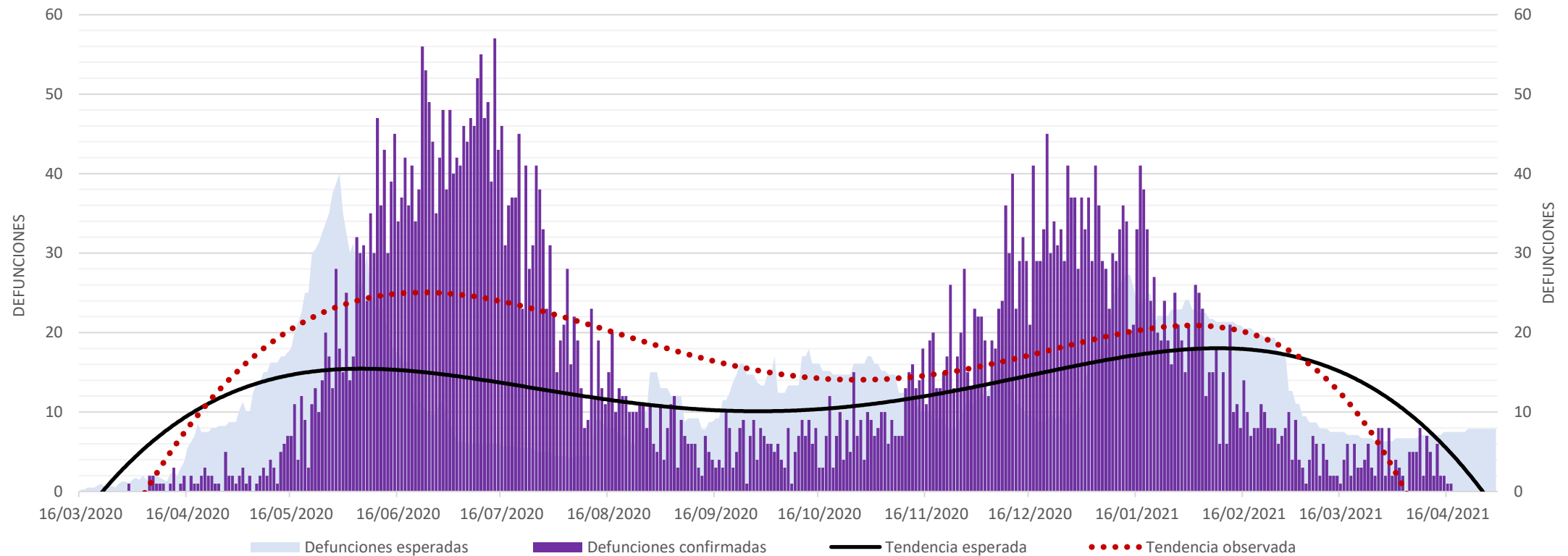
Curva epidémica de casos de COVID-19 en Sonora

Casos confirmados de COVID19 vs. casos esperados, por día de inicio de síntomas. Sonora, 2020-2021
(al 18 de abril de 2021)



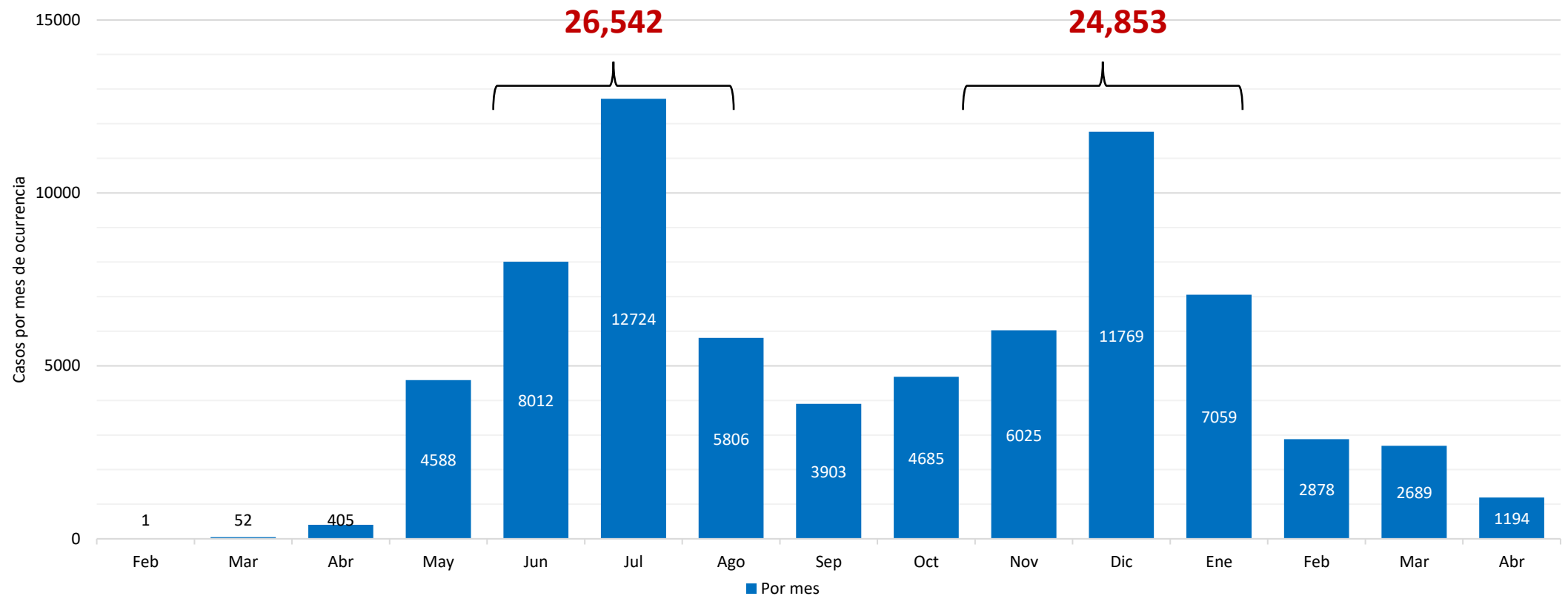
Curva epidémica de defunciones por COVID-19 en Sonora

Defunciones confirmadas de COVID19 vs. defunciones esperadas, por día de ocurrencia. Sonora, 2020-2021



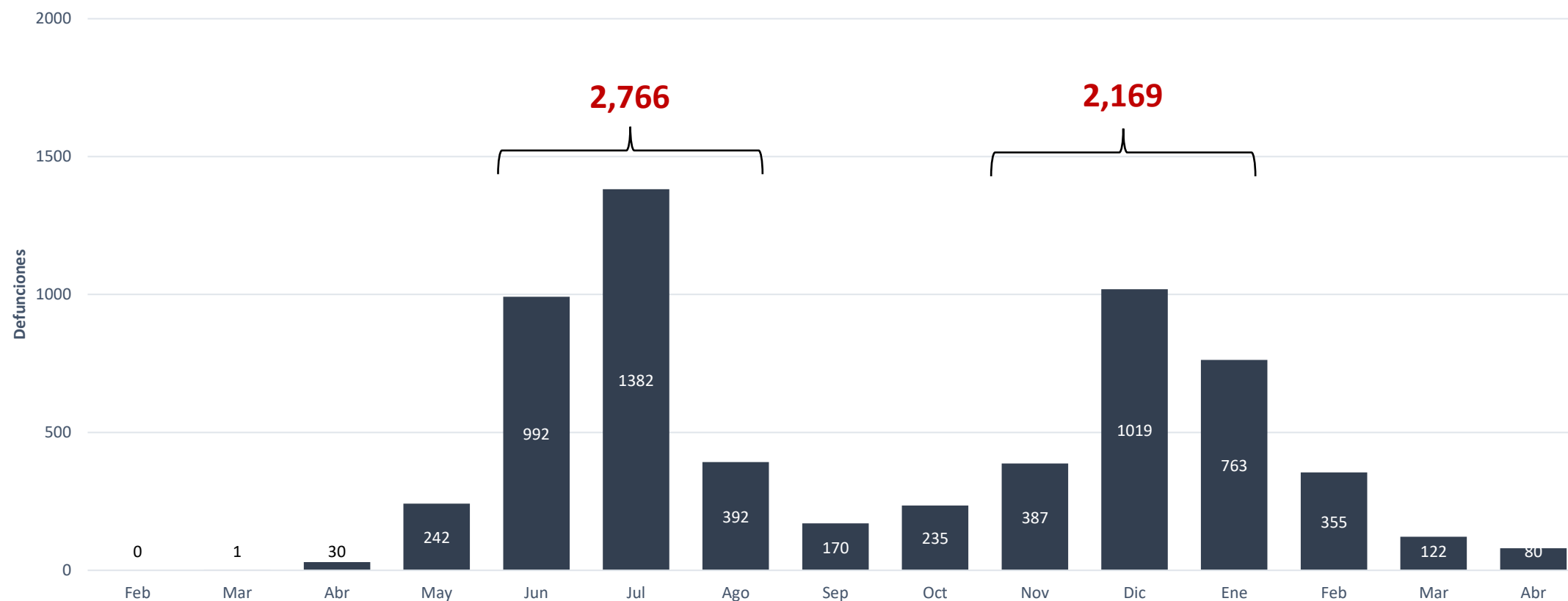
Impacto epidemiológico de los repuntes de COVID-19, Sonora

COVID-19. Casos confirmados por mes de ocurrencia. Sonora, 2020-2021



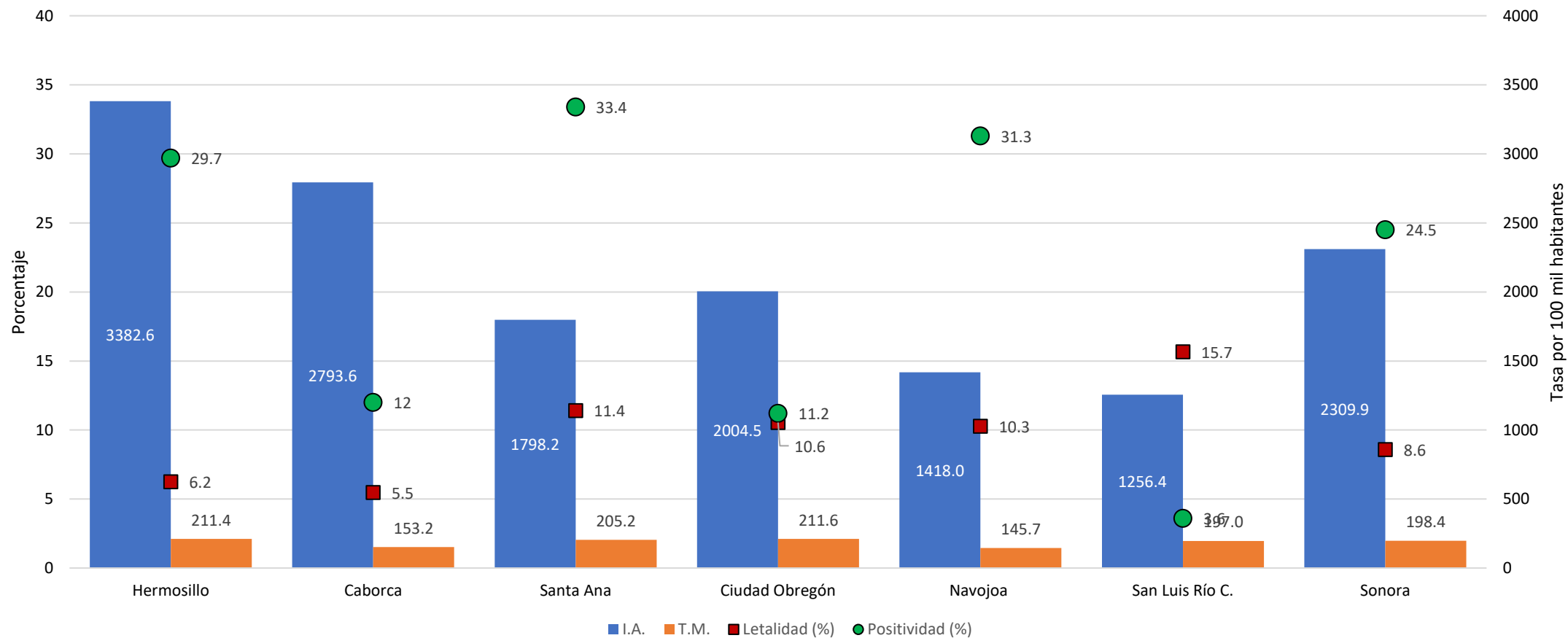
Impacto epidemiológico de los repuntes de COVID-19, Sonora

COVID-19. Defunciones por mes de ocurrencia. Sonora, 2020-2021



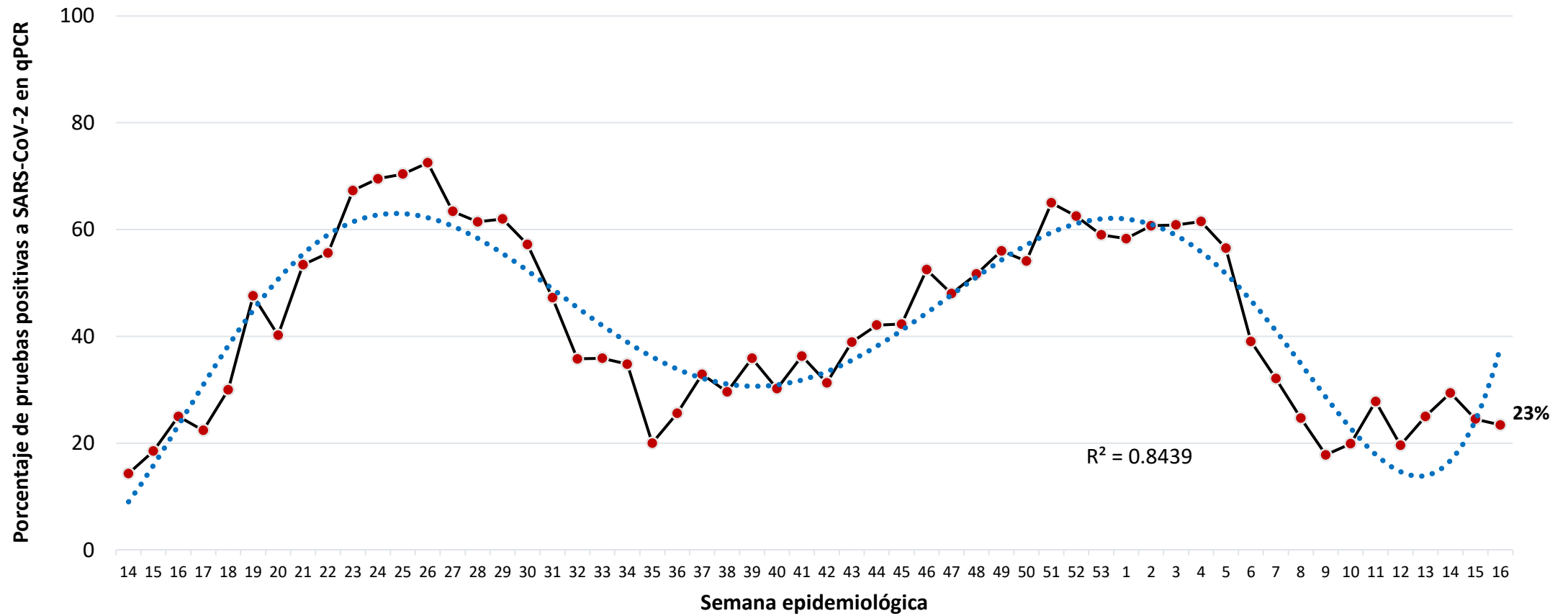
COVID-19 por regiones sanitarias, Sonora

COVID-19. Indicadores epidemiológicos por jurisdicción sanitaria. Sonora, 2020-2021 (al 18 de abril, 2021)



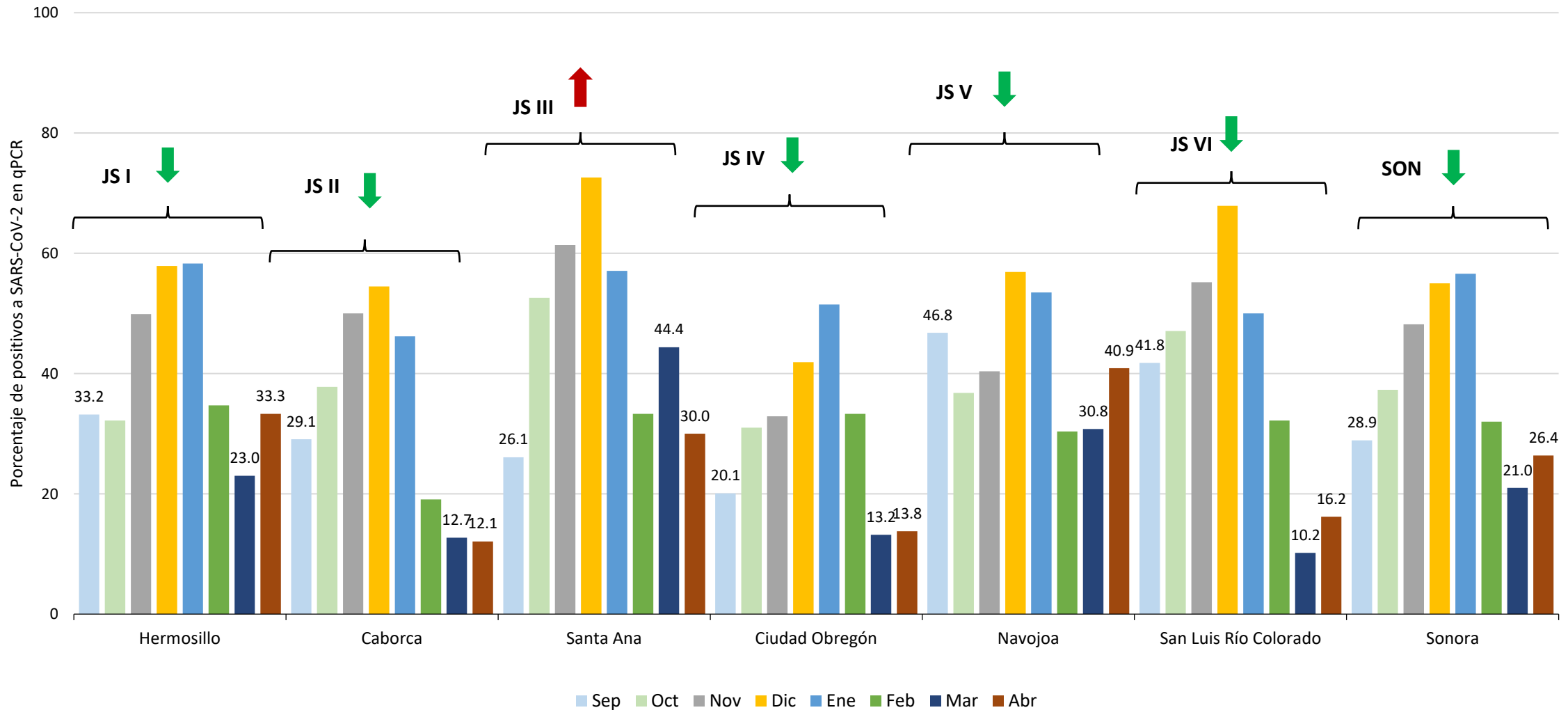
FUENTE: Dirección General de Promoción a la Salud y Prevención de Enfermedades/SSS

Porcentaje de positividad a SARS-CoV-2 en muestras de hisopado faríngeo y nasofaríngeo procesados por qPCR en el LESP, por semana epidemiológica, Sonora, 2020-21



FUENTE: Elaboración propia con datos del Laboratorio Estatal de Salud Pública/DGPROSPE/SSS

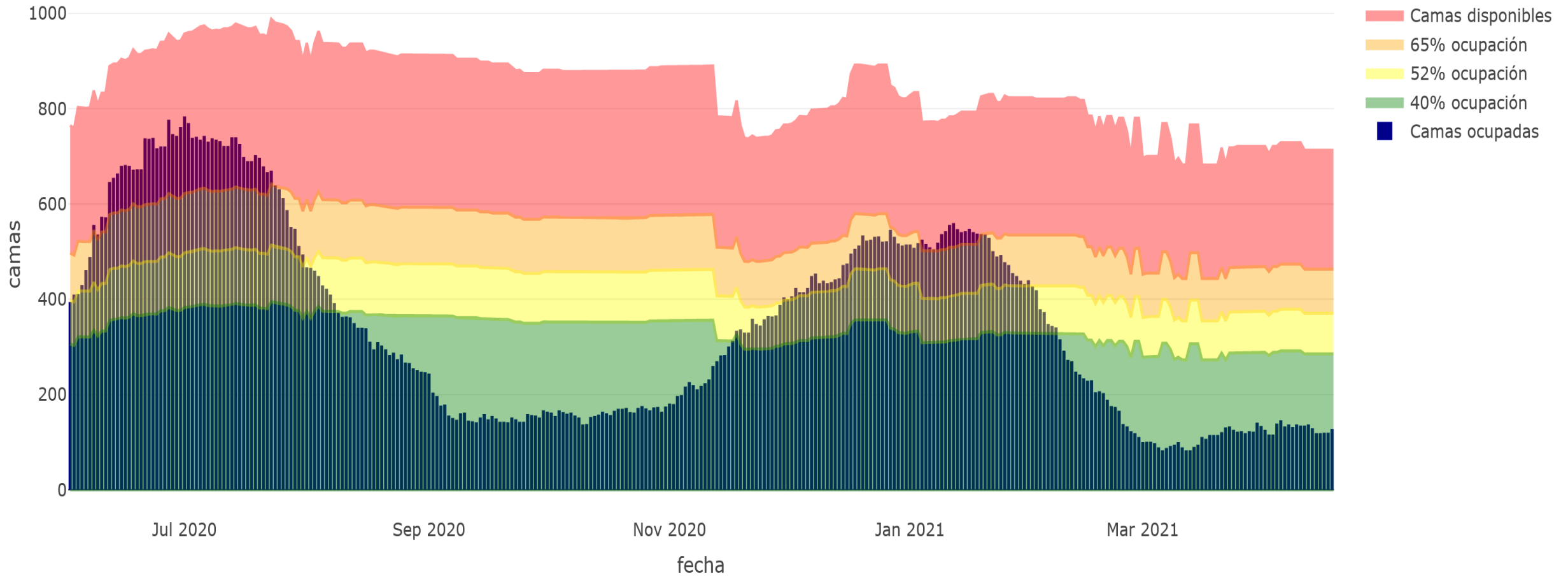
Comportamiento mensual de la positividad (%) de SARS-CoV-2 en muestras respiratorias procesadas por qPCR, por Jurisdicción Sanitaria de residencia.
 Sonora, Sep 2020- Abr* 2021
 (*al 17 de abril)



FUENTE: Elaboración propia con datos del Laboratorio Estatal de Salud Pública/DGPROSPE/SSS

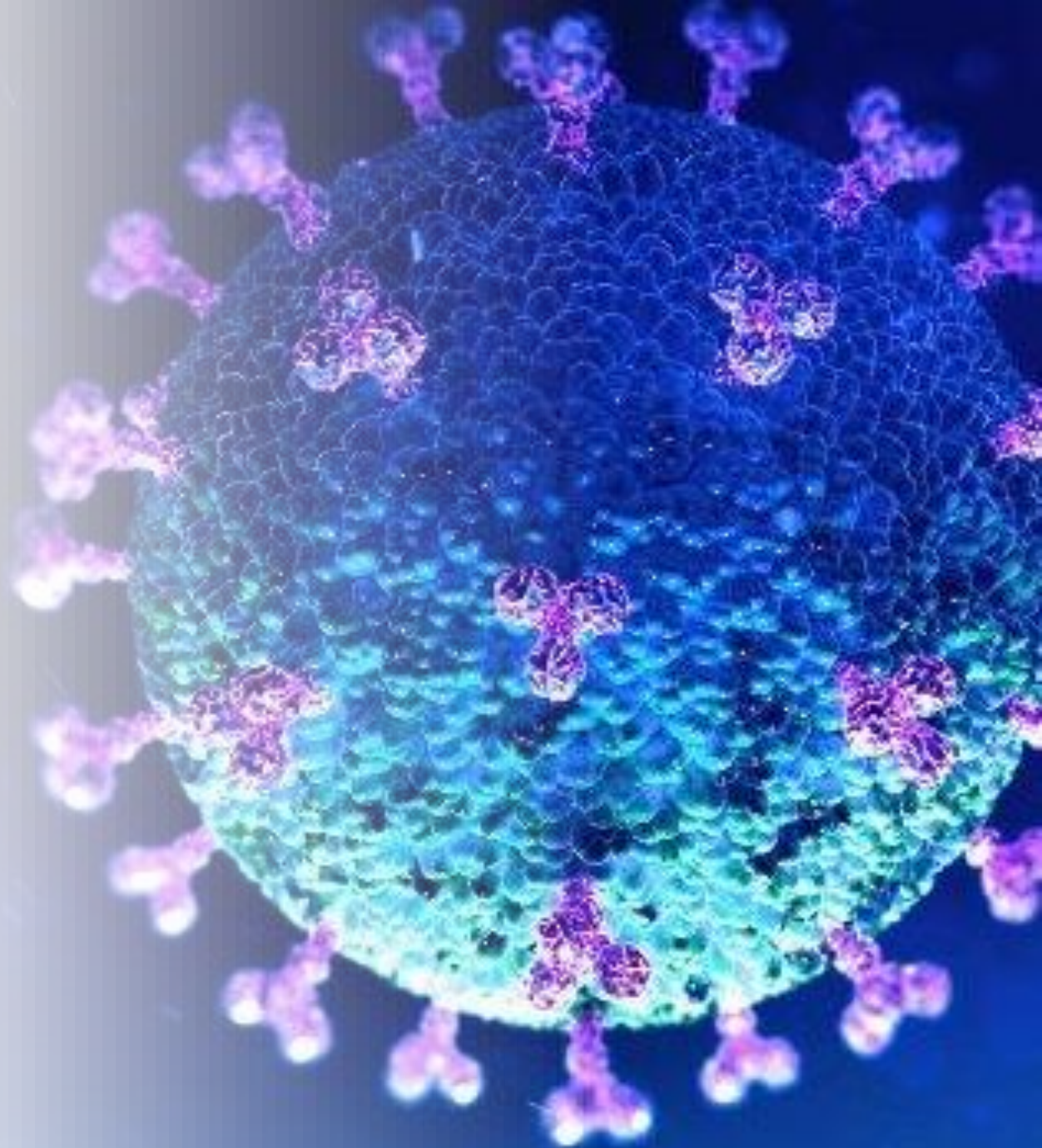
Ocupación hospitalaria por COVID-19, Sonora

Camas ocupadas y disponibles en Sonora



Comentarios

- COVID-19 se mantiene estable en Sonora, sin evidencia de repunte epidémico
- Seis de los doce municipios con semáforo epidémico incrementaron su puntuación; solo Cajeme pasó a naranja
- La positividad se mantiene estable; excepto la JS de Santa Ana, el resto disminuyó su porcentaje





Comentarios

- Sonora se encuentra en el umbral más bajo de casos y defunciones, lo que no sucedía desde abril de 2020
- En tanto no hay evidencia de que la transmisión de SARS-CoV-2 está controlada a nivel comunitario, deben sostenerse las medidas de contingencia sanitaria
- A medida que la vacunación avance, la epidemia se desacelerará

