



Gobierno del
Estado de Sonora

Secretaría de
Salud Pública



Subsecretaría de Servicios de Salud
Dirección General de Promoción a la Salud y Prevención de Enfermedades

COVID-19

Reporte hospitalario, estrategia ANTICIPA e Indicadores epidemiológicos, Sonora

Semana del 26 de Julio al 01 de Agosto, 2020



Reporte hospitalario COVID-19

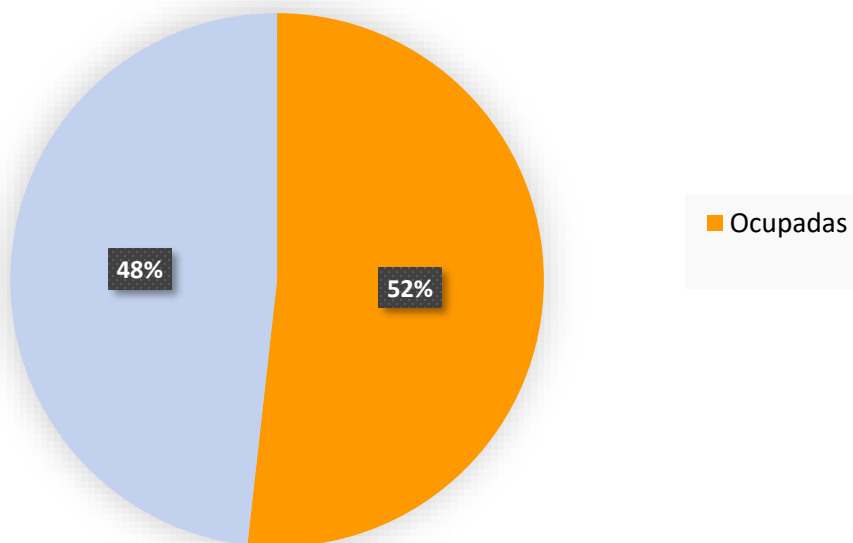
Sonora



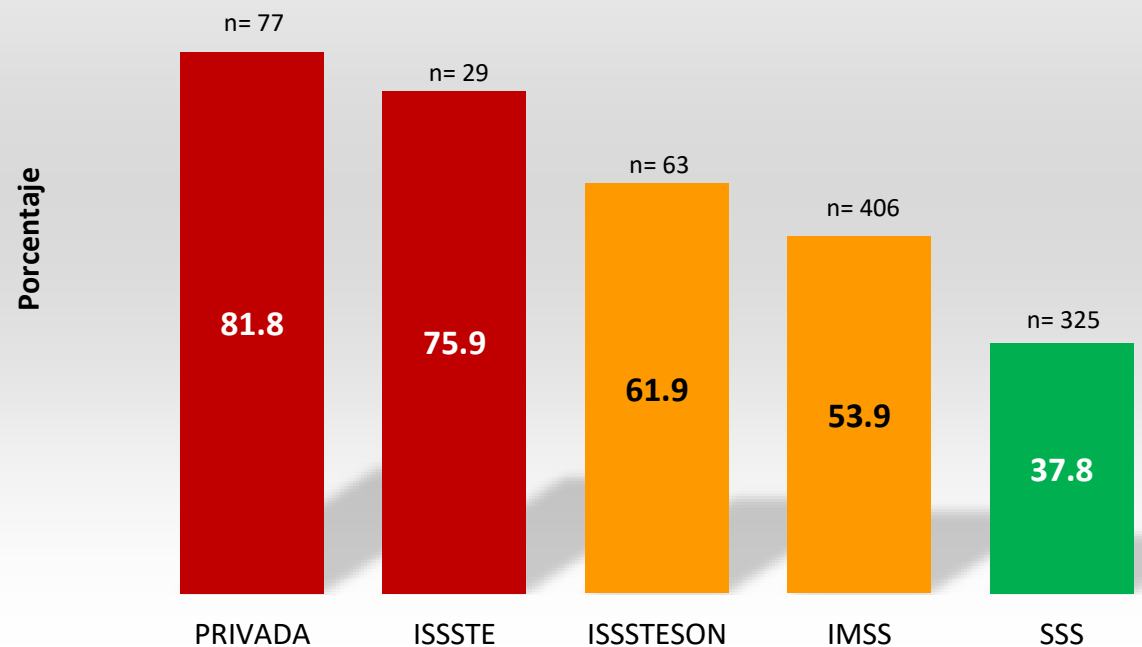
Capacidad hospitalaria COVID-19

- **900 Camas disponibles**
- **466 Camas ocupadas**

Proporción de camas COVID-19, según estatus de ocupación. Sonora.
(01/Ago/2020)
(n=900)

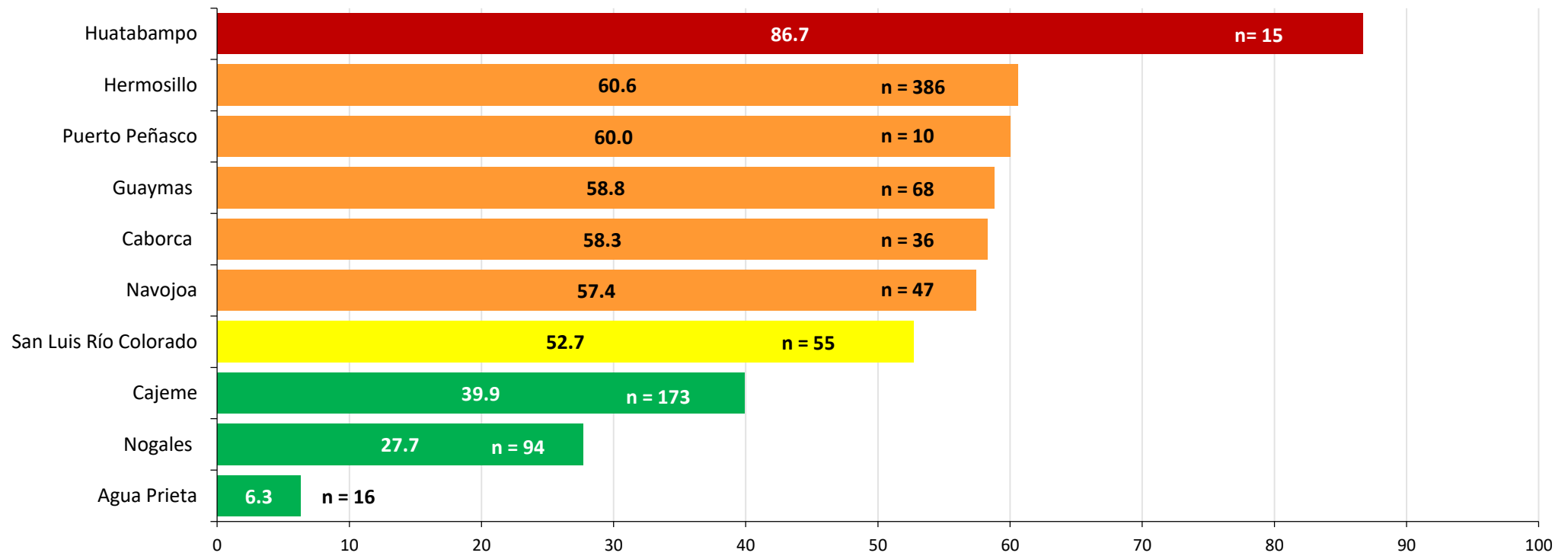


COVID-19. Porcentaje de ocupación hospitalaria por institución. Sonora, 2020
(01/Ago/2020)



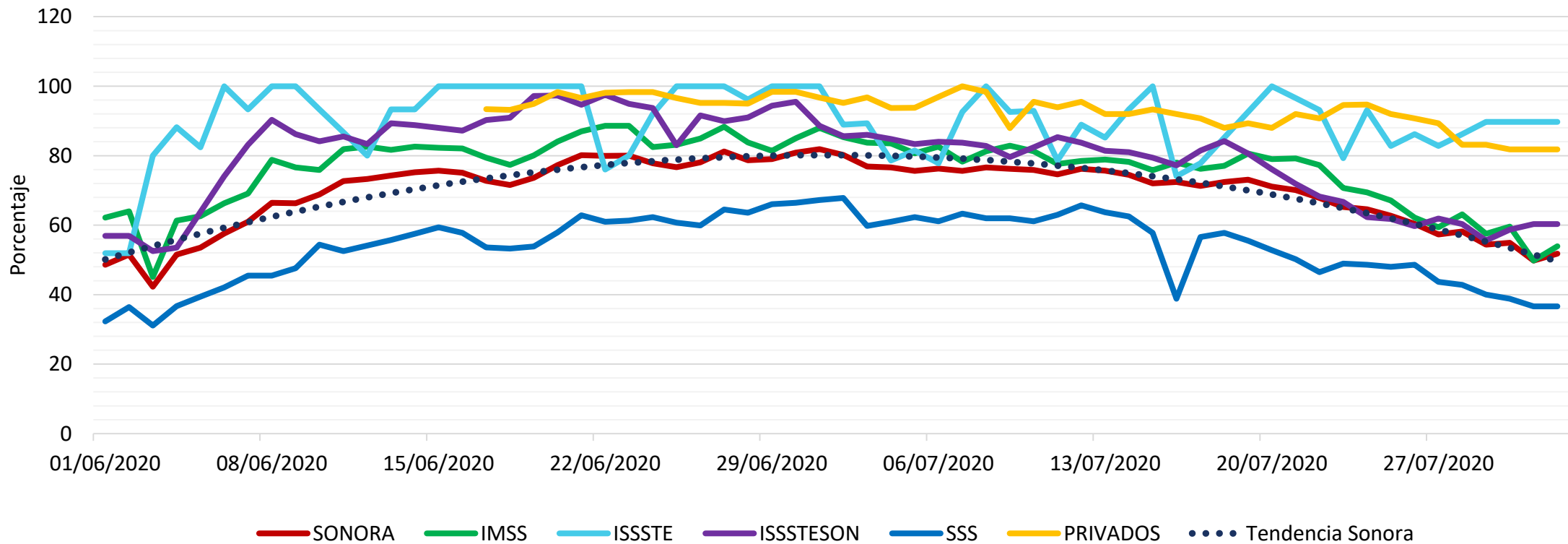
Capacidad hospitalaria por municipios seleccionados. COVID-19, Sonora

COVID-19. Porcentaje de ocupación hospitalaria por municipio. Sonora, (01/08/2020)



Ocupación hospitalaria

COVID-19. Comportamiento de la ocupación hospitalaria por institución. Sonora, 2020
(al 01 de agosto)



FUENTE: Elaboración propia con datos de la Dirección General de Atención Especializada y Hospitalaria/SSS



La estrategia ANTICIPA

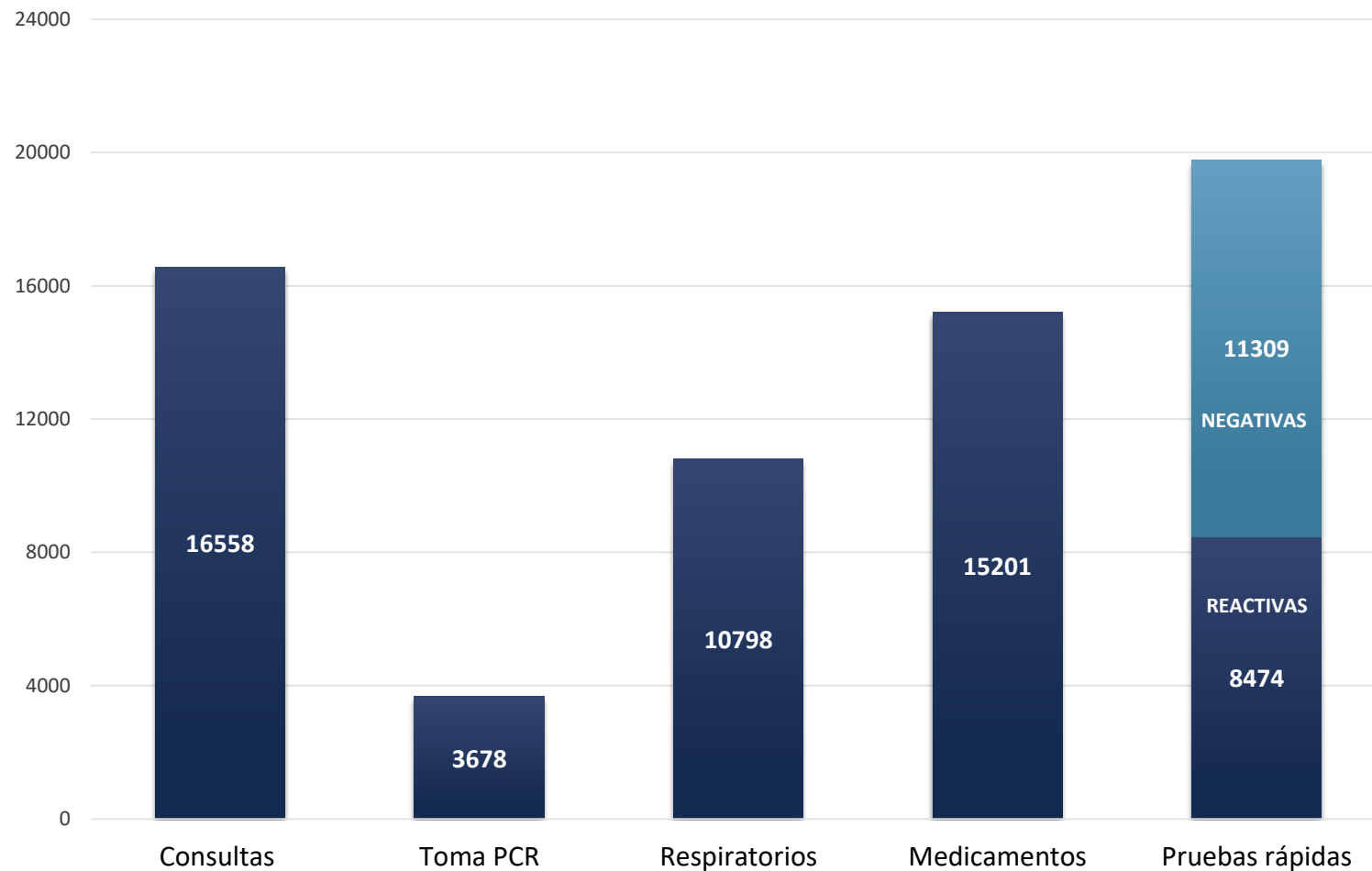
Informe al 03 de agosto de 2020

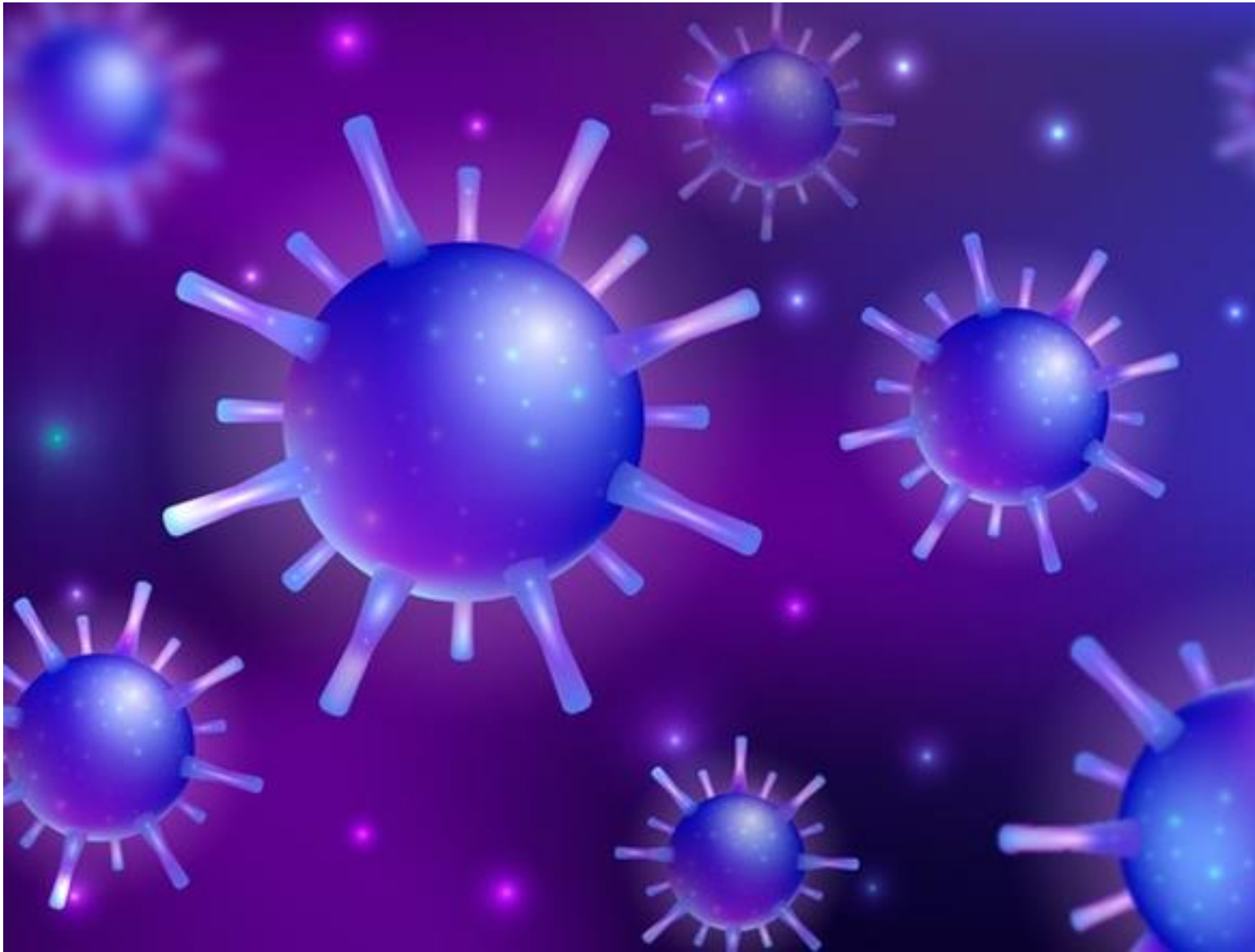
ANTICIPA

- La estrategia privilegia personas vulnerables, sin importar derechohabencia
- El enfoque se basa en la detección oportuna de sospechosos y su atención integral

Acciones de la estrategia ANTICIPA en 18 centros centinela del estado de Sonora, 2020

(1 de julio al 03 de agosto)

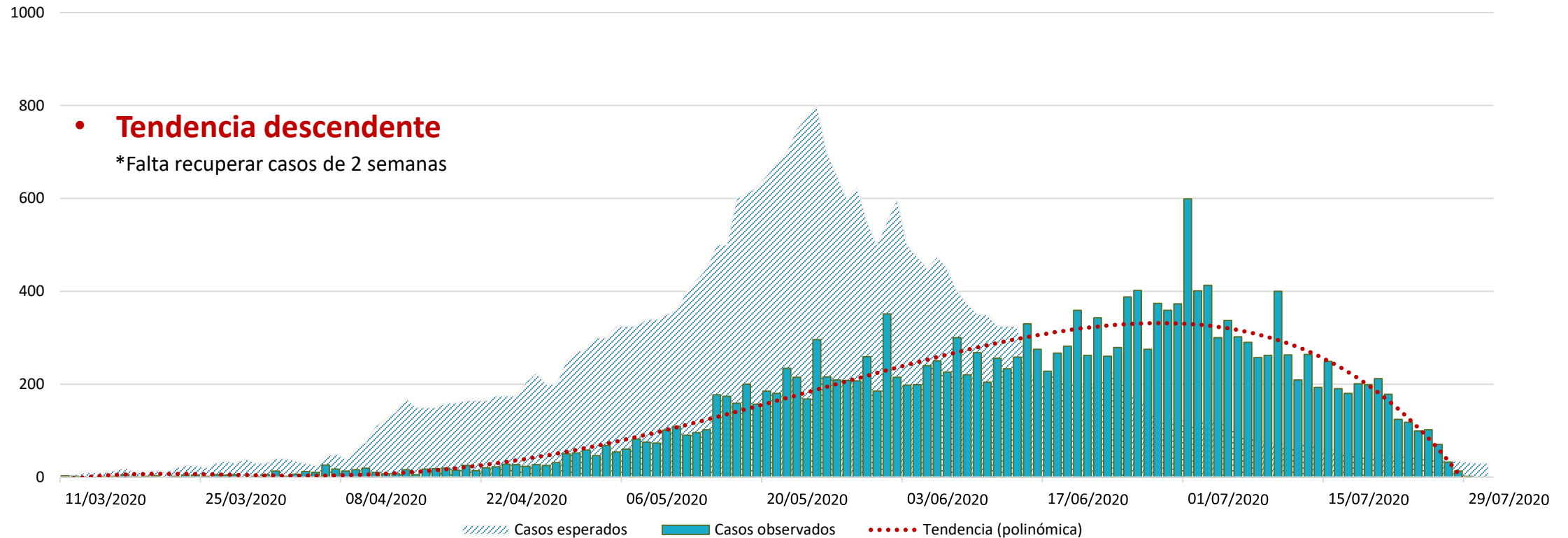




Indicadores epidemiológicos

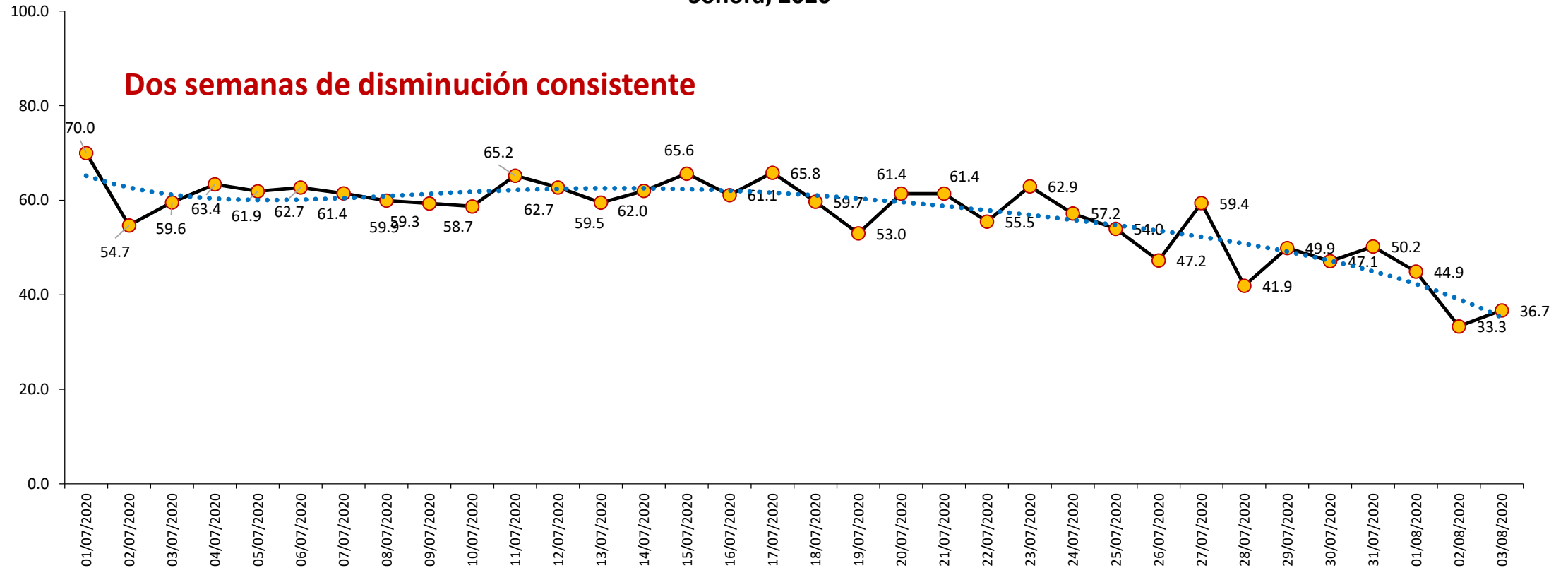
Curva epidémica de COVID-19 en sonora

Casos confirmados de COVID19 vs. Casos esperados, por día de inicio de síntomas. Sonora, 2020
Escenario 3

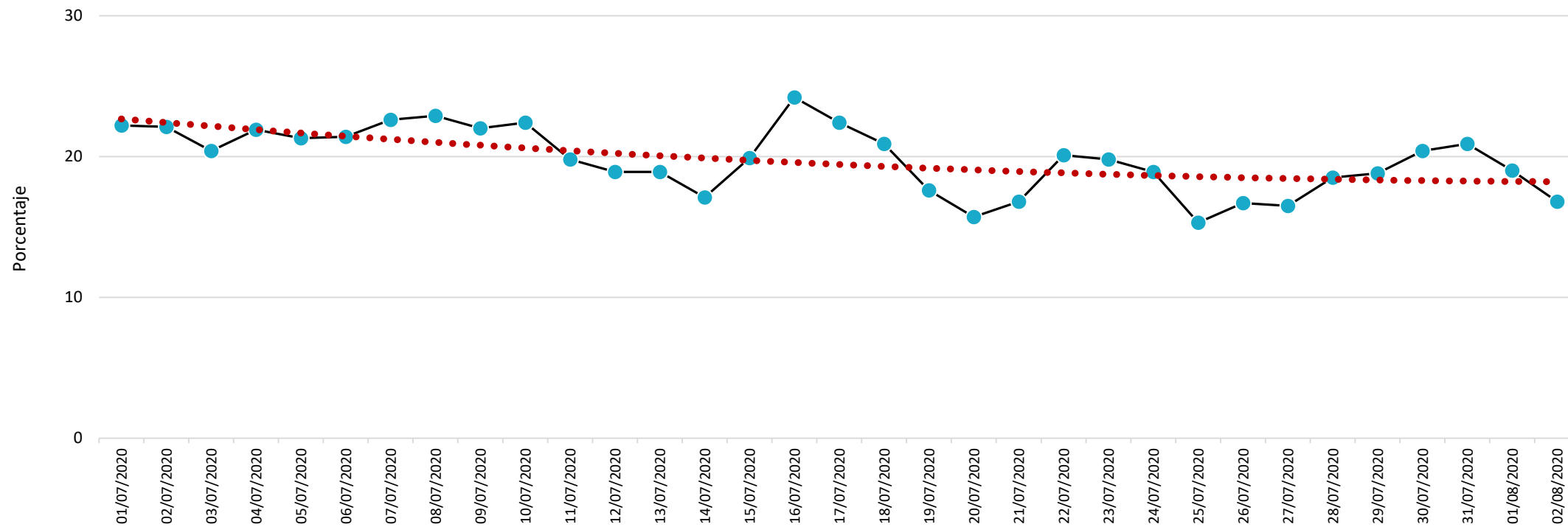


Positividad de muestras para SARS-CoV-2

Comportamiento de la positividad a SARS-CoV-2 en muestras de hisopado faríngeo y nasofaríngeo para qPCR.
Sonora, 2020



Proporción de pacientes con COVID-19 crítico. Servicios de Salud de Sonora, 2020



Hospitalización por COVID-19 crítico. Sonora

FUENTE: Elaboración propia con datos de la Dirección General de Atención Especializada y Hospitalaria/SSS