



Nota técnica 22:30 horas. 01 de mayo de 2021

Situación de la infección respiratoria aguda por SARS-CoV-2, COVID-19

- El día de hoy se confirmaron 3,821 casos de COVID-19 en México, acumulándose **2,344,755 (Tabla II)**
 - Los casos ambulatorios acumulados son 1,904,780 (81%) y 439,975 (19%) hospitalizados, de estos 34,762 (8%) ingresaron a UCI y 57,883 (13%) requirieron intubación
 - **La mediana de edad es de 43 años**, con rango entre 0 y 121 años; 50.0% (1,173,330), ha ocurrido en varones y 50.0% (1,171,425) en mujeres
 - **Hoy se reportaron 460 defunciones, acumulándose 216,907 en el país, para una letalidad de 9.2%.** Todos los estados registran muertes, los de mayor volumen son: Ciudad de México (41,941) Estado de México (25,074), Jalisco (11,793), Puebla (11,441) y Guanajuato (10,535); detalles en la Tabla II. **La mediana de edad de las defunciones es de 64 años**, con rango entre 0 y 119 años
- **Este día se confirmaron 64 casos de COVID-19 en Sonora**, además de **1 defunción**, que ocurrió el 29 de noviembre de 2020; no se registraron defunciones correspondientes a la semana. A la fecha, se acumulan **72,938** casos de la enfermedad
 - **La defunción sucedió en un paciente previamente registrado**, hombre de 40 años. Fue confirmada por qPCR; derechohabiente del IMSS y residente del municipio de Nogales
 - **La defunción tenía antecedente de enfermedad crónica.** El tiempo transcurrido entre la fecha de inicio de síntomas y la atención médica fue de 3 días, y entre el comienzo de síntomas y la muerte fue de 9 días
 - A la fecha, se acumulan **6,249 muertes por COVID-19 en Sonora, para una letalidad de 8.6%**, inferior a la media del país que es de 9.2%. Al momento, 2,680 (43%) muertes sucedieron en mujeres y 3,569 (57%) en hombres. Tres mil novecientas cuarenta y una (63%) corresponden al IMSS, 1754 (28%) a la SSA, 417 (7%) al ISSSTESON, 128 (2%) al ISSSTE, SEDENA (5) y SEMAR (4)
 - **Cinco municipios concentran más de dos tercios (72%) de las muertes: Hermosillo (2,057; 33%), Cajeme (1,076; 17%), Nogales (500; 8%), San Luis Río Colorado (497; 8%) y Guaymas (371; 6%);** el resto se distribuye en 52 municipios (tabla I)
 - **La letalidad en personas mayores de 60 años, es de 29.5%** (4258/14449); mientras **en menores de 60 años, es de 3.4%** (1991/58489). En 22% de las defunciones (1368/6249) no hubo antecedente de enfermedades crónicas



- **Mil cuatrocientas sesenta y tres (1%) de las 216,907 muertes ocurrieron en menores de 25 años, para una letalidad de 0.5%; 77,573 (36%) en personas entre 25 y 59 años con letalidad de 4.8%, y 137,871 (63%) en persona mayores de 60 años con letalidad de 31% en este grupo.** Los principales factores de riesgo asociados a las defunciones han sido hipertensión (45%), diabetes (37%) y obesidad (22%). **El 28% (61,878) de las defunciones ocurrió en personas sin factores de riesgo u otras comorbilidades**
- A la fecha, la Organización Mundial de la Salud (OMS) ha confirmado **150,110,310 casos de COVID-19 en el mundo**; 32,091,429 (21%) sucedieron en Estados Unidos; 18,762,976 (12%) en India; 14,521,289 (10%) en Brasil; 5,505,700 (4%) en Francia y 4,805,288 (3%) en Rusia; en la región de las Américas se han registrado 61,853,321 (41%) casos; Estados Unidos (32,091,429), Brasil (14,521,289) y Argentina (2,928,890) son los países con más volumen en la región

- **Los casos no fatales (64) de este día** acontecieron en 38 (59%) mujeres y 26 (41%) hombres; cuya edad oscila entre 4 y 92 años. Residen en los municipios de Hermosillo (32), San Luis Río Colorado y Nogales (6 cada uno); Caborca (4), Magdalena, Cajeme y Cananea (3 cada uno); Álamos (2), Agua Prieta, Navojoa, Bácum, Naco y Empalme (1 cada uno). Son derechohabientes de la SSA (39, 61%), del IMSS (13; 20%) y del ISSSTESON (12; 19%)
- **Hoy se confirmaron 3 casos pediátricos**, en 1 niño y 2 niñas, entre 4 y 14 años, residentes de los municipios de San Luis Río Colorado (2) y Caborca (1); todos son derechohabientes de la SSA y se reportan con cuadro leve de manejo ambulatorio. **Se acumulan 1,349 casos en el grupo.** Treinta y ocho municipios registran casos (tabla IV)
- **Este día se confirmó 1 caso en embarazada**, de 20 años, residente del municipio de Agua Prieta; derechohabiente del IMSS y se encuentra hospitalizada en estado grave. **Se acumulan 490 casos de COVID-19 en el grupo.** La distribución por municipio de residencia se muestra en la tabla V
- **Hoy se registraron 2 casos en trabajadores de la salud (TDS)**, que viven en el municipio de Hermosillo. **Se acumulan 7,920 TDS infectados**, distribuidos como sigue: IMSS (3,443; 43%), SSA (3,178; 40%), ISSSTESON (955; 12%), ISSSTE (335; 4%) y SEDENA (9)
- **Hermosillo es el municipio con el mayor número de casos con 34,031 (47%);** seguido por Cajeme (10,303; 14%), Nogales (4,531; 6%), Guaymas (3,447; 5%), Caborca (3,128; 4%), San Luis Río Colorado (3,110; 4%), Navojoa (3,082; 4%), Cananea (1,901; 3%), Huatabampo (1,435; 2%), Empalme (1,319; 2%) y Agua Prieta (1,226; 2%). El resto de casos se distribuye en 60 municipios, detalles en la tabla I
- Por otra parte, 33,710 (46%) casos sucedieron en hombres y 39,228 (54%) en mujeres. Respecto a la institución médica, 50,386 (70%) corresponden a la Secretaría de Salud; 15,312 (20%) al IMSS; 5,880 (8%) al ISSSTESON; 1,121 (2%) al ISSSTE; 224 a SEDENA y 15 a SEMAR. Las figuras 1-6 especifican características asociadas a la epidemia en Sonora. La condición clínica de los casos se puede consultar en la tabla III



- **Treinta y tres naciones latinoamericanas han confirmado casos: Brasil (14,521,289), Argentina (2,928,890), Colombia (2,824,626), México (2,344,755), Perú (1,783,339), Chile (1,190,991), Ecuador (380,689) Panamá (363,895), Bolivia (301,831) y República Dominicana (274,170) son los países con más incidencia**
- A nivel mundial **se han registrado 3,158,792 defunciones, para una letalidad global de 2.1%. Cinco países han registrado el mayor número de muertes: en Estados Unidos han ocurrido 572,190 fallecimientos, con letalidad de 1.8%; Brasil han fallecido 398,185 individuos, para una letalidad de 2.7%; México registró 216,907 defunciones, con letalidad de 9.2%; India han fallecido 208,330 y su letalidad es de 1.1%; y en Reino Unido fallecieron 127,502 personas para una letalidad de 2.9%; mientras que en el resto de los países murieron 1,635,678 sujetos**

- **Cuatro (6%) de los casos no fatales del día fueron hospitalizados**, todos graves dependientes de oxígeno, ninguno en estado crítico. El resto (60) corresponde a casos ambulatorios. **Hoy fueron dados de alta por mejoría 11 pacientes** de hospitales, **se acumulan 6,382 egresos** por mejoría de COVID-19 grave
- Al momento, **9,451 (13%)** fueron clasificados como **casos leves de COVID-19** de manejo ambulatorio; de estos, 8,546 (90%) se han recuperado clínicamente pues han pasado más de 14 días desde el inicio de los síntomas y 905 (10%) permanecen activos¹; además, **57,150 (79%) personas se han curado**. Por otra parte **88 (0.1%) están hospitalizados**: 15 de ellos estables, 48 graves dependientes de oxígeno, y 25 en condiciones críticas intubados; así como las **6,249 defunciones**
- En total se han estudiado 129,129 casos sospechosos, 72,938 (57%) de ellos fueron confirmados y 56,191 (43%) fueron descartados por laboratorio
- La estrategia ANTICIPA, **ha beneficiado a 83,205 personas** que recibieron atención médica integral en los 18 centros dispuestos en el estado. A **34,165 (41%) pacientes se les hizo prueba de PCR**. También se identificaron **46,958 individuos con sintomatología compatible con COVID-19 u otro padecimiento respiratorio agudo**. Se entregó un paquete de **medicamentos para su cuadro respiratorio a 81,848** pacientes; adicionalmente, **se han realizado 54,904 pruebas rápidas** para detectar exposición al virus, de ellas, **21,271 (39%) fueron reactivas**. ANTICIPA privilegia la atención de personas vulnerables, sin importar su derechohabencia, especialmente mujeres embarazadas y adultos mayores de 60 años; a la fecha 35% de las consultas se otorgaron a personas de varias instituciones de seguridad social

1/ Se refiere a pacientes que tienen una segunda muestra positiva o que comenzaron síntomas después del 12 de abril de 2021



Tabla I.- Incidencia de COVID-19 por municipio de residencia. Sonora 2020-2021

Municipio	Casos no fatales	Incidencia [^]	Defunciones	Mortalidad	Letalidad	Total
Cananea	1783	5205.4	118	323.1	6.2	1901
Hermosillo	31974	3680.0	2057	222.4	6.0	34031
Baviácora	126	3431.4	7	180.6	5.3	133
Caborca	2942	3202.9	168	173.0	5.4	3110
Nácori Chico	62	2664.4	2	0.0	3.1	64
Bacoachi	44	2659.0	7	365.0	13.7	51
Pitiquito	261	2613.9	16	151.0	5.8	277
Sahuaripa	146	2331.2	8	121.1	5.2	154
Nacozari de García	283	2311.9	54	370.4	16.0	337
Cajeme	9227	2172.4	1076	226.9	10.4	10303
Empalme	1202	2139.9	117	189.8	8.9	1319
Santa Ana	330	2019.8	43	232.8	11.5	373
Guaymas	3076	1976.0	371	212.7	10.8	3447
Magdalena	546	1749.2	75	211.3	12.1	621
Nogales	4031	1739.0	500	191.9	11.0	4531
Navojoa	2802	1692.6	280	153.8	9.1	3082
Arivechi	20	1664.1	2	151.3	9.1	22
Huatabampo	1286	1599.3	149	166.1	10.4	1435
San Luis Río Colorado	2631	1491.0	497	236.9	15.9	3128
Ónavas	6	1395.3	0	0.0	0.0	6
Moctezuma	63	1361.4	10	186.5	13.7	73
Agua Prieta	1005	1313.7	221	236.8	18.0	1226
Rosario	58	1186.7	9	159.4	13.4	67
Cucurpe	11	1156.6	2	177.9	15.4	13
San Ignacio Río Muerto	158	1138.1	24	150.1	13.2	182
Granados	14	1103.8	1	73.6	6.7	15
Gral. Plutarco Elías Calles	189	1092.5	22	113.9	10.4	211
Bácum	240	1080.6	43	164.2	15.2	283
Aconchi	27	1078.5	5	168.5	15.6	32
Huásabas	11	1024.2	0	0.0	0.0	11
San Felipe de Jesús	4	1022.5	1	204.5	20.0	5
Etchojoa	610	1013.3	95	136.5	13.5	705
Arizpe	29	967.9	3	90.7	9.4	32
Cumpas	55	962.7	15	206.3	21.4	70
Altar	91	938.7	6	58.1	6.2	97
Sáric	23	896.4	4	132.8	14.8	27
Álamos	238	887.6	18	62.4	7.0	256
Ures	82	874.2	9	86.5	9.9	91
Benito Juárez	173	866.2	44	175.6	20.3	217
Villa Hidalgo	9	808.9	7	353.9	43.8	16
San Javier	6	789.5	0	0.0	0.0	6
Banámichi	11	750.7	3	160.9	21.4	14
Ímuris	88	746.2	22	149.2	20.0	110
Trincheras	14	743.1	0	0.0	0.0	14
Puerto Peñasco	437	712.8	76	105.6	14.8	513
San Pedro de la Cueva	11	705.0	2	108.5	15.4	13
Tepache	9	698.0	2	126.9	18.2	11
Yécora	44	673.2	0	0.0	0.0	44
Benjamín Hill	32	666.4	6	105.2	15.8	38
Rayón	8	643.7	3	175.5	27.3	11
Oquitoa	2	594.1	1	198.0	33.3	3
Divisaderos	5	508.1	0	0.0	0.0	5
Naco	25	483.6	10	138.2	28.6	35
Bacanora	4	481.3	0	0.0	0.0	4
Villa Pesqueira	6	474.3	0	0.0	0.0	6
Bacerac	5	473.9	3	177.7	37.5	8
Huachinera	7	455.7	0	0.0	0.0	7
Fronteras	28	440.8	17	166.5	37.8	45
Bavispe	5	423.7	2	121.1	28.6	7
Carbó	22	394.4	3	47.3	12.0	25
Huépac	3	386.4	2	154.6	40.0	5
Bacadéhuachi	5	384.9	0	0.0	0.0	5
Quiriego	11	372.6	3	79.9	21.4	14
Mazatán	4	350.4	1	70.1	20.0	5
Tubutama	6	324.9	0	0.0	0.0	6
Santa Cruz	3	173.8	1	43.5	25.0	4
San Miguel de Horcasitas	13	162.9	5	45.3	27.8	18
Opodepe	3	124.1	1	31.0	25.0	4
La Colorada	2	117.1	0	0.0	0.0	2
Suaqui Grande	1	84.2	0	0.0	0.0	1
Soyopa	1	71.5	0	0.0	0.0	1
Total	66689	2344.4	6249	200.9	8.6	72938

**Fuente: Unidad de Inteligencia Epidemiológica y Emergencias en Salud, consulta: 30/04/2021

[^] Casos por cada 100,000 habitantes



Tabla II.- Covid-19. México 2020-2021

Estado	Casos no fatales	Defunciones	Casos Totales	I.A.*	Tasa de Mortalidad*	Letalidad
Ciudad de México	598,764	41,941	640,705	7,115.9	465.8	6.5
Baja California Sur	28,931	1,348	30,279	3,687.8	164.2	4.5
Querétaro	63,939	4,336	68,275	2,943.5	186.9	6.4
Tabasco	60,495	4,113	64,608	2,485.2	158.2	6.4
Sonora	66,689	6,249	72,938	2,344.4	200.9	8.6
San Luis Potosí	57,363	5,146	62,509	2,166.2	178.3	8.2
Nuevo León	113,117	9,443	122,560	2,155.5	166.1	7.7
Coahuila	61,808	6,217	68,025	2,085.9	190.6	9.1
Guanajuato	120,196	10,535	130,731	2,081.5	167.7	8.1
Aguascalientes	23,612	2,425	26,037	1,791.4	166.8	9.3
Zacatecas	27,279	2,713	29,992	1,787.5	161.7	9.0
Durango	31,222	2,332	33,554	1,780.4	123.7	6.9
Yucatán	33,465	3,712	37,177	1,627.8	162.5	10.0
Morelos	29,159	3,080	32,239	1,561.2	149.2	9.6
Tamaulipas	51,678	4,964	56,642	1,539.3	134.9	8.8
Colima	10,012	1,270	11,282	1,415.1	159.3	11.3
Tlaxcala	17,199	2,256	19,455	1,394.1	161.7	11.6
Estado de México	219,181	25,074	244,255	1,387.5	142.4	10.3
Chihuahua	45,777	6,679	52,456	1,367.3	174.1	12.7
Quintana Roo	20,672	2,575	23,247	1,319.8	146.2	11.1
Baja California	39,738	7,961	47,699	1,292.6	215.7	16.7
Puebla	71,877	11,441	83,318	1,250.1	171.7	13.7
Hidalgo	32,239	6,048	38,287	1,226.6	193.8	15.8
Sinaloa	31,800	6,022	37,822	1,188.8	189.3	15.9
Oaxaca	42,617	3,354	45,971	1,103.6	80.5	7.3
Guerrero	35,457	4,197	39,654	1,080.8	114.4	10.6
Jalisco	73,643	11,793	85,436	1,006.2	138.9	13.8
Michoacán	41,659	5,499	47,158	970.8	113.2	11.7
Campeche	8,346	1,166	9,512	935.3	114.6	12.3
Nayarit	9,925	1,857	11,782	902.0	142.2	15.8
Veracruz	50,410	9,394	59,804	696.3	109.4	15.7
Chiapas	9,490	1,434	10,924	187.9	24.7	13.1
TOTAL	2,124,487	216,447	2,340,934	1,815.1	167.8	9.2

Fuente: Unidad de Inteligencia Epidemiológica en Salud, consulta: 30/04/2021

I.A*: Incidencia acumulada y tasa de mortalidad, por cada 100,000 habitantes



Tabla III.- Situación de los casos COVID-19, por municipio. Sonora, 2020-2021

Municipio	Activos			Recuperados		Defunciones	Total
	Ambulatorios	Hospitalizados Estables	Hospitalizados Graves	Seguimiento Terminado	Curación		
Aconchi	0	0	0	3	24	5	32
Agua Prieta	17	1	2	131	854	221	1226
Álamos	9	0	0	66	163	18	256
Altar	3	0	0	28	60	6	97
Arivechi	0	0	0	1	19	2	22
Arizpe	0	0	0	3	26	3	32
Bacadéhuachi	0	0	0	0	5	0	5
Bacanora	0	0	0	1	3	0	4
Bacerac	0	0	0	1	4	3	8
Bacoachi	0	0	0	5	39	7	51
Bácum	0	0	0	27	213	43	283
Banámichi	0	0	0	2	9	3	14
Baviácora	0	0	0	8	118	7	133
Bavispe	0	0	0	0	5	2	7
Benito Juárez	2	0	0	53	118	44	217
Benjamín Hill	0	0	0	6	26	6	38
Caborca	59	1	2	490	2408	168	3128
Cajeme	136	1	10	1544	7536	1076	10303
Cananea	6	0	0	132	1645	118	1901
Carbó	0	0	0	15	7	3	25
Cucurpe	0	0	0	4	7	2	13
Cumpas	0	0	0	10	45	15	70
Divisaderos	0	0	0	0	5	0	5
Empalme	22	0	0	274	906	117	1319
Etchojoa	0	0	0	74	536	95	705
Fronteras	0	0	0	10	18	17	45
Gral. Plutarco Elías Calles	2	0	0	35	152	22	211
Granados	0	0	0	3	11	1	15
Guaymas	48	0	5	623	2400	371	3447
Hermosillo	369	10	36	3291	28268	2057	34031
Huachinera	0	0	0	6	1	0	7
Huásabas	0	0	0	5	6	0	11
Huatabampo	28	0	3	242	1013	149	1435
Huépac	0	0	0	1	2	2	5
Ímuris	4	0	0	19	65	22	110
La Colorada	0	0	0	0	2	0	2
Magdalena	3	0	0	116	427	75	621
Mazatán	0	0	0	4	0	1	5
Moctezuma	3	0	0	5	55	10	73
Naco	0	0	0	4	21	10	35
Nácori Chico	17	0	0	19	26	2	64
Nacozeni de García	0	0	0	68	215	54	337
Navojoa	43	0	7	350	2402	280	3082
Nogales	24	2	7	378	3620	500	4531
Ónavas	0	0	0	0	6	0	6
Opodepe	0	0	0	2	1	1	4
Oquitoa	0	0	0	0	2	1	3
Pitiquito	2	0	0	87	172	16	277
Puerto Peñasco	10	0	0	82	345	76	513
Quiriego	0	0	0	1	10	3	14
Rayón	0	0	0	2	6	3	11
Rosario	1	0	0	2	55	9	67
Sahuaripa	0	0	0	29	117	8	154
San Felipe de Jesús	0	0	0	0	4	1	5
San Ignacio Río Muerto	4	0	0	33	121	24	182
San Javier	0	0	0	0	6	0	6
San Luis Río Colorado	30	0	1	256	2326	497	3110
San Miguel de Horcasitas	0	0	0	1	12	5	18
San Pedro de la Cueva	0	0	0	3	8	2	13
Santa Ana	0	0	0	39	291	43	373
Santa Cruz	0	0	0	0	3	1	4
Sáric	1	0	0	0	22	4	27
Soyopa	0	0	0	0	1	0	1
Suaqui Grande	0	0	0	0	1	0	1
Tepache	0	0	0	2	7	2	11
Trincheras	0	0	0	0	14	0	14
Tubutama	0	0	0	1	5	0	6
Ures	0	0	0	4	78	9	91
Villa Hidalgo	0	0	0	1	8	7	16
Villa Pesqueira	0	0	0	1	5	0	6
Yécora	0	0	0	5	39	0	44
Total	843	15	73	8608	57150	6249	72938

**Fuente: Unidad de Inteligencia Epidemiológica y Emergencias en Salud, consulta: 30/04/2021



Tabla IV. Distribución de casos COVID-19 pediátricos. Sonora, 2020-2021

Municipio	Casos	Defunciones	Incidencia*	Tasa de mortalidad**
Baviácora	7	0	649.4	0.0
Empalme	94	0	620.2	0.0
Nácori Chico	3	0	572.5	0.0
Hermosillo	614	1	538.6	8.8
Cananea	47	0	524.0	0.0
Caborca	61	1	480.9	78.8
Bacoachi	2	0	471.7	0.0
Benito Juárez	13	0	410.0	0.0
Santa Ana	14	0	386.3	0.0
Ures	4	0	317.2	0.0
Suaqui Grande	1	0	284.9	0.0
Magdalena	12	0	258.6	0.0
Trincheras	1	0	245.1	0.0
Banámichi	1	0	237.5	0.0
Etchojoa	39	0	229.6	0.0
San Pedro de la Cueva	1	0	229.4	0.0
Cumpas	2	0	215.5	0.0
Cajeme	175	0	153.9	0.0
San Luis Río Colorado	34	0	127.2	0.0
Rayón	1	0	119.2	0.0
Guaymas	49	0	116.0	0.0
Bácum	7	0	112.3	0.0
San Ignacio Río Muerto	4	0	101.0	0.0
Sahuaripa	6	0	90.8	0.0
Álamos	6	0	86.8	0.0
Nogales	60	0	85.8	0.0
Navojoa	37	0	83.8	0.0
Pitiquito	9	0	82.0	0.0
Moctezuma	1	0	81.0	0.0
Nacozari de García	3	0	80.5	0.0
Rosario	1	0	72.4	0.0
Puerto Peñasco	6	0	60.4	0.0
Agua Prieta	14	0	55.9	0.0
Ímuris	3	0	47.1	0.0
Altar	1	0	35.1	0.0
Yécora	1	0	29.6	0.0
Plutarco Elías Calles	1	0	17.4	0.0
Huatabampo	12	0	9.4	0.0
Total	1347	2	173.9	2.6

Fuente: Unidad de Inteligencia Epidemiológica y Emergencias en Salud, consulta: 30/04/2021

* Casos por cada 100,000 habitantes menores de 15 años de edad

** Tasa de mortalidad por 1 millón de habitantes menores de 15 años de edad.

Tabla V. Distribución de casos COVID-19 en mujeres embarazadas. Sonora, 2020-2021

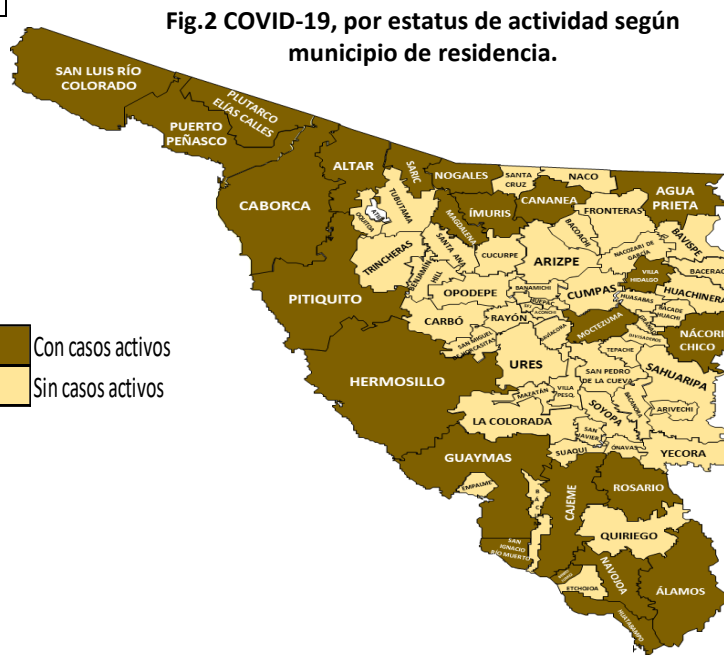
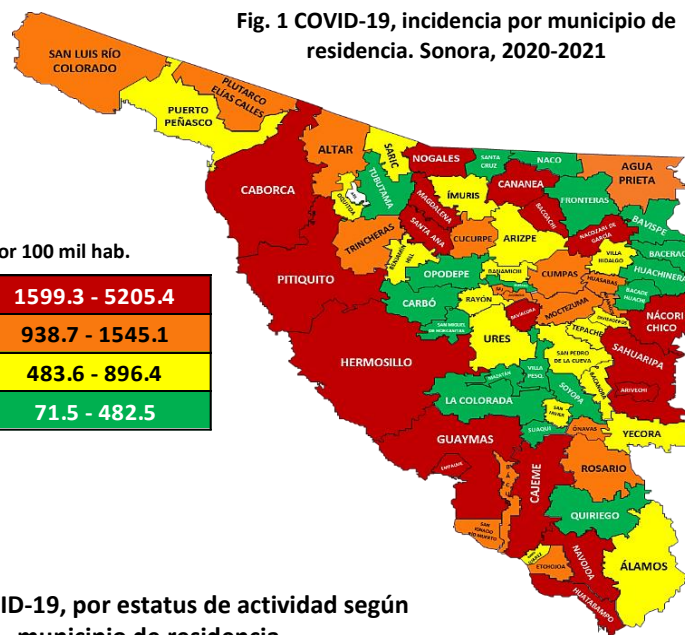
Municipio	Casos no fatales	Defunciones	Incidencia*	Tasa de mortalidad**
San Pedro de la Cueva	1	0	263.9	0.0
Pitiquito	5	0	184.6	0.0
Cananea	17	0	179.8	0.0
Aconchi	1	0	142.7	0.0
Nacozari de García	5	0	128.5	0.0
Santa Ana	6	0	124.7	0.0
Altar	3	0	106.7	0.0
Magdalena	8	0	85.2	0.0
Caborca	20	0	77.2	0.0
Hermosillo	188	3	74.8	11.9
San Luis Río Colorado	40	0	71.6	0.0
Nogales	52	0	71.4	0.0
Carbó	1	0	64.0	0.0
Cajeme	67	1	53.3	8.0
Agua Prieta	13	0	50.2	0.0
Empalme	7	0	43.7	0.0
Álamos	3	0	42.9	0.0
Ures	1	0	42.4	0.0
Plutarco Elías Calles	2	0	39.3	0.0
Guaymas	17	0	37.0	0.0
San Miguel de Horcasitas	1	0	35.9	0.0
Puerto Peñasco	7	0	35.8	0.0
Huatabampo	7	0	31.3	0.0
Ímuris	1	0	25.6	0.0
Navojoa	10	0	20.9	0.0
Benito Juárez	1	0	15.9	0.0
Bácum	1	0	15.3	0.0
Etchojoa	1	0	5.7	0.0
Total	486	4	58.7	4.8

Fuente: Unidad de Inteligencia Epidemiológica y Emergencias en Salud, consulta: 30/04/2021

* Casos por cada 100,000 mujeres de 15 a 49 años ** Tasa de mortalidad por 1 millón de mujeres de 15 a 49 años

Casos de COVID-19 en el Estado de Sonora	
Número de Positivos	72,938
Número de Alta Sanitaria	37,390
Número de personas que se han hecho pruebas	129,129
Casos totales	72,938
Defunciones	6,249
Pruebas positivas hechas por tipo de laboratorio del Estado de Sonora	
Laboratorios Privados (Detectados)	10,027
Laboratorio Estatal de Salud Pública	28,341
Laboratorio de otra institución pública	9,580
Asociación Clínico – Epidemiológica	16,821
Pruebas antigénicas	8,169

Casos de COVID-19 en regiones seleccionadas	Casos totales	Defunciones
MEX	2,344,755	216,907
SON	72,938	6,249
EUA	32,091,429	572,190
ARIZONA	862,497	17,324



FUENTE: DGPROSPE/SSS. Al 30 de abril de 2021

Distribución de los casos COVID-19 por variables seleccionadas. Sonora, 2020-2021

Fig. 3. COVID-19. Casos (n=72,938) por grupo de edad. Sonora, 2020-2021

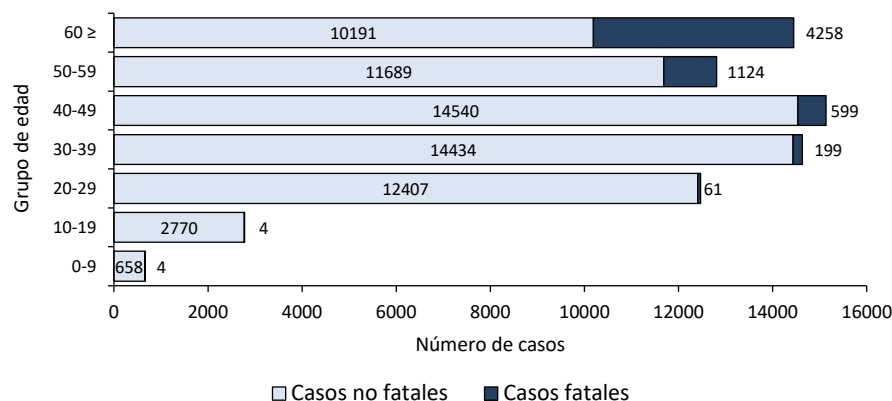


Fig. 4. COVID-19. Casos (n=72,938) confirmados por Jurisdicción Sanitaria. Sonora, 2020-2021

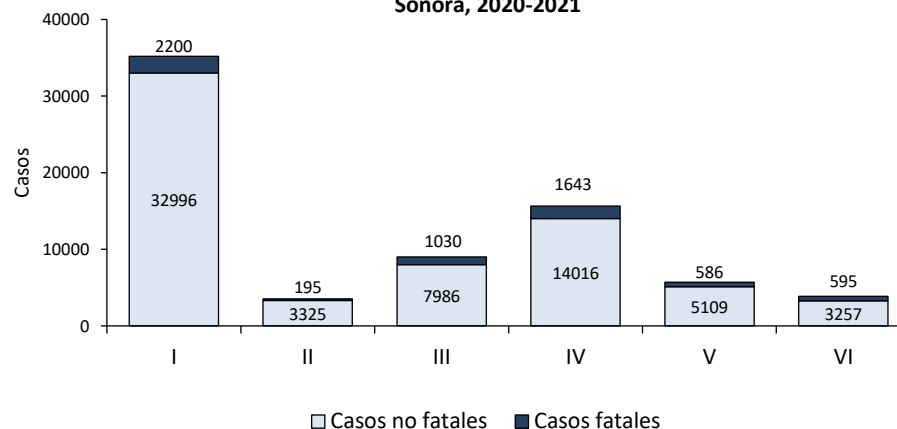


Fig. 5. COVID-19. Casos (n=72,938) por sexo y antecedente de comorbilidad. Sonora, 2020-2021

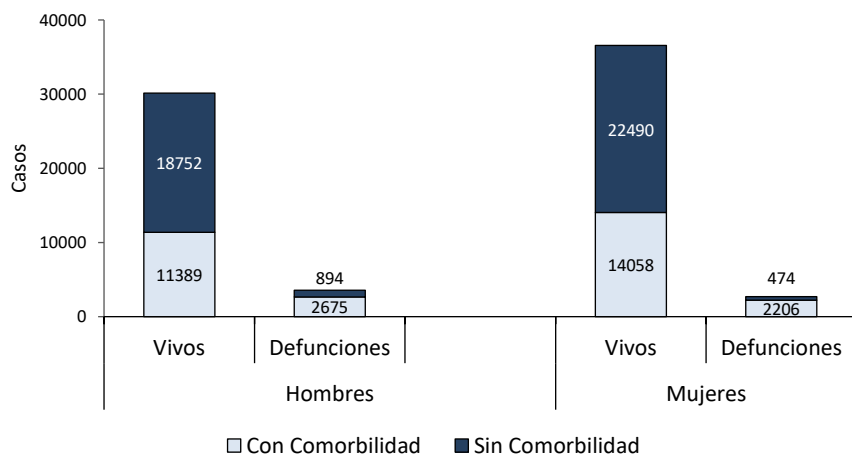
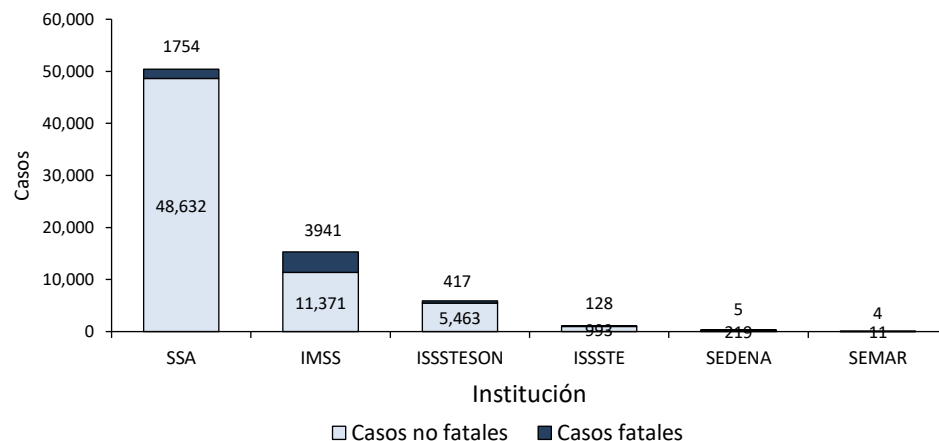


Fig. 6. COVID-19. Casos confirmados (n=72,938) por derechohabencia. Sonora, 2020-2021



FUENTE: DGPROSPE/SSS. Al 30 de abril de 2021