



Nota técnica 22:30 horas. 28 de marzo de 2021

Situación de la infección respiratoria aguda por SARS-CoV-2, COVID-19

- El día de hoy se confirmaron 4,922 casos de COVID-19 en México, acumulándose **2,224,767 en el país (Tabla II)**
 - Los casos ambulatorios acumulados son 1,808,384 (81%) y 416,383 (19%) hospitalizados, de estos 32,839 (8%) ingresaron a UCI y 54,865 (13%) requirieron intubación
 - **La mediana de edad es de 43 (31-56) años**, con rango entre 0 y 121 años; 50.1% (1,114,222), ha ocurrido en varones y 49.9% (1,110,542) en mujeres
 - **Este día se reportaron 567 defunciones, acumulándose 201,429 en el país, para una letalidad de 9.1%.** Todos los estados registran muertes, los de mayor volumen son: Ciudad de México (38,995), Estado de México (22,804), Jalisco (11,183) Puebla (10,169) y Guanajuato (9,843); detalles en la Tabla II. **La mediana de edad de las defunciones es de 64 (54-73) años**, con rango entre 0 y 119 años
- **Este día se confirmaron 122 casos de COVID-19 en Sonora**, además de **2 defunciones**, ambas ocurrieron durante la semana. A la fecha, se acumulan **69,734** casos de la enfermedad
 - **Las defunciones sucedieron** en 2 hombres de 56 y 85 años. Fueron confirmadas por qPCR y por prueba antigénica. Ambas eran derechohabientes del IMSS y residían en los municipios de Cajeme y Guaymas
 - **Una de las 2 defunciones tenía antecedente de enfermedad crónica.** El tiempo transcurrido entre la fecha de inicio de síntomas y la atención médica fue de 6 días en ambos, y entre el comienzo de síntomas y la muerte fue de 11 y 18 días
 - A la fecha, se acumulan **5,972 muertes por COVID-19 en Sonora, para una letalidad de 8.6%**, inferior a la media del país que es de 9.1%. Al momento, 2,560 (43%) muertes sucedieron en mujeres y 3,412 (57%) en hombres. Tres mil setecientos cuarenta (63%) corresponden al IMSS, 1699 (28%) a la SSA, 411 (7%) al ISSSTESON, 113 (2%) al ISSSTE, SEDENA (5) y SEMAR (4)
 - **Cinco municipios concentran más de dos tercios (73%) de las muertes: Hermosillo (1,981; 33%), Cajeme (1,027; 17%), Nogales (486; 8%), San Luis Río Colorado (483; 8%) y Guaymas (351; 6%);** el resto se distribuye en 52 municipios (tabla I)
 - **La letalidad en personas mayores de 60 años, es de 29.3%** (4058/13854); mientras **en menores de 60 años, es de 3.5%** (1914/55880). En 22% de las defunciones (1303/5972) no hubo antecedente de enfermedades crónicas



- **Mil trescientas setenta y una (1%) de las 201,429 muertes ocurrieron en menores de 25 años, para una letalidad de 0.5%; 72,024 (36%) en personas entre 25 y 59 años con letalidad de 4.7%, y 127,854 (63%) en mayores de 60 años, con letalidad de 30.8% en este grupo.** Los principales factores de riesgo asociados a las defunciones han sido hipertensión (45%), diabetes (37%) y obesidad (22%). **El 28% (57,043) de las defunciones ocurrió en personas sin factores de riesgo u otras comorbilidades**
- A la fecha, la Organización Mundial de la Salud (OMS) ha confirmado **125,781,957 casos de COVID-19 en el mundo**; 29,976,179 (24%) sucedieron en Estados Unidos; 12,320,169 (10%) en Brasil; 11,908,910 (9%) en India; 4,510,744 (4%) en Rusia y 4,393,375 (3%) en Francia; en la región de las Américas se han registrado 55,022,885 (44%) casos; Estados Unidos (29,976,179), Brasil (12,320,169) y Colombia (2,359,942) son los países con más volumen en la región

- **Los casos no fatales (122) de este día** acontecieron en 68 (56%) mujeres y 54 (44%) hombres; cuya edad oscila entre 3 y 90 años. Residen en los municipios de Hermosillo (48), Cajeme (23), Caborca (10), Nogales y Guaymas (7 cada uno); Álamos (6), Navojoa (4), Pitiquito y Etchojoa (3 cada uno); Empalme, Puerto Peñasco y Agua Prieta (2 cada uno); Moctezuma, San Luis Río Colorado, San Ignacio Río Muerto, Altar y Huásabas (1 cada uno). Son derechohabientes de la SSA (59, 48%), IMSS (34,28%) e ISSSTESON (29; 24%)
- **Hoy se confirmaron 3 casos pediátricos** en 3 niños, entre 3 y 12 años, residentes del municipio de Cajeme; derechohabientes del IMSS (2) y SSA (1). Todos con un cuadro leve de manejo ambulatorio. **Se acumulan 1,267 casos en el grupo.** Treinta y ocho municipios registran casos (tabla IV)
- **Hoy se confirmó 1 caso en embarazada**, de 30 años, residente del municipio de Cajeme; derechohabiente del IMSS, con cuadro leve de manejo ambulatorio. **Se acumulan 474 casos de COVID-19 en el grupo.** La distribución por municipio de residencia se muestra en la tabla V
- **Este día se confirmaron 9 casos en trabajadores de la salud (TDS)**, que viven en los municipios de Hermosillo (4), Cajeme (3), Navojoa y Guaymas (1 cada uno). **Se acumulan 7,825 TDS infectados**, distribuidos como sigue: IMSS (3,404; 43%), SSA (3,146; 40%), ISSSTESON (931; 12%), ISSSTE (335; 4%) y SEDENA (9)
- **Hermosillo es el municipio con el mayor número de casos con 32,695 (47%);** seguido por Cajeme (9,655; 14%), Nogales (4,442; 6%), Guaymas (3,264; 5%), San Luis Río Colorado (3,047; 4%), Navojoa (2,949; 4%), Caborca (2,942; 4%), Cananea (1,866; 3%), Huatabampo (1,328; 2%), Empalme (1,228; 2%) y Agua Prieta (1,170; 2%). El resto se distribuye en 60 municipios, detalles en la tabla I
- Por otra parte, 32,247 (46%) casos sucedieron en hombres y 37,487 (54%) en mujeres. Respecto a la institución médica, 48,734 (70%) corresponden a la Secretaría de Salud; 14,319 (20%) al IMSS; 5,346 (8%) al ISSSTESON; 1,096 (2%) al ISSSTE; 224 a SEDENA y 15 a SEMAR. Las figuras 1-6 especifican características asociadas a la epidemia en Sonora. La condición clínica de los casos se puede consultar en la tabla III



- **Treinta y tres naciones latinoamericanas han confirmado casos: Brasil (12,320,169), Colombia (2,359,942), Argentina (2,278,115), México (2,224,767), Perú (1,500,465), Chile (962,327), Panamá (352,579) Ecuador (321,451), Bolivia (267,833) y República Dominicana (251,332) son los países con más incidencia**
- A nivel mundial **se han registrado 2,759,432 defunciones, para una letalidad global de 2.2%. Cinco países han registrado el mayor número de muertes: en Estados Unidos han ocurrido 545,273 fallecimientos, con letalidad de 1.8%; Brasil han fallecido 303,462 individuos, para una letalidad de 2.5%; México registró 201,429 defunciones, con letalidad de 9.1%; India han fallecido 161,240 y su letalidad es de 1.4%; y en Reino Unido fallecieron 126,445 personas para una letalidad de 2.9%; mientras que en el resto de los países murieron 1,421,513 sujetos**

- **Cuatro (3%) de los casos no fatales del día fueron hospitalizados**, todos graves dependientes de oxígeno, ninguno en estado crítico. El resto (118) corresponde a casos ambulatorios. Además, **fueron dados de alta por mejoría 4 pacientes** de hospitales, **acumulándose 6,148 egresos** por mejoría de COVID-19 grave
- Al momento, **6,490 (9%)** fueron clasificados como **casos leves de COVID-19** de manejo ambulatorio; de estos, 5,310 (82%) se han recuperado clínicamente pues han pasado más de 14 días desde el inicio de los síntomas y 1,180 (18%) permanecen activos¹; además, **57,150 (83%) personas se han curado**. Por otra parte **122 (1%) están hospitalizados**: 34 de ellos estables, 63 graves dependientes de oxígeno, y 25 en condiciones críticas intubados; así como las **5,972 defunciones**
- En total se han estudiado 122,245 casos sospechosos, 69,734 (57%) de ellos fueron confirmados y 52,511 (43%) fueron descartados por laboratorio
- La estrategia ANTICIPA, **ha beneficiado a 78,825 personas** que recibieron atención médica integral en los 18 centros dispuestos en el estado. A **32,056 (41%) pacientes se les hizo prueba de PCR**. También se identificaron **44,687 individuos con sintomatología compatible con COVID-19 u otro padecimiento respiratorio agudo**. Se entregó un paquete de **medicamentos para su cuadro respiratorio a 77,468 pacientes**; adicionalmente, **se han realizado 52,050 pruebas rápidas** para detectar exposición al virus, de ellas, **20,734 (40%) fueron reactivas**. ANTICIPA privilegia la atención de personas vulnerables, sin importar su derechohabencia, especialmente mujeres embarazadas y adultos mayores de 60 años; a la fecha 35% de las consultas se otorgaron a personas de varias instituciones de seguridad social

1/ Se refiere a pacientes que tienen una segunda muestra positiva o que comenzaron síntomas después del 08 de marzo de 2021



Tabla I.- Incidencia de COVID-19 por municipio de residencia. Sonora 2020-2021

Municipio	Casos no fatales	Incidencia ^	Defunciones	Mortalidad	Letalidad	Total
Cananea	1749	5109.5	117	320.4	6.3	1866
Hermosillo	30714	3535.6	1981	214.2	6.1	32695
Baviácora	125	3405.6	7	180.6	5.3	132
Caborca	2783	3029.9	159	163.8	5.4	2942
Bacoachi	45	2659.0	6	312.8	11.8	51
Pitiquito	234	2349.7	15	141.5	6.0	249
Sahuaripa	146	2331.2	8	121.1	5.2	154
Naco	280	2277.6	52	356.7	15.7	332
Cajeme	8628	2035.8	1027	216.5	10.6	9655
Empalme	1124	1992.3	104	168.7	8.5	1228
Santa Ana	325	1981.9	41	222.0	11.2	366
Guaymas	2913	1871.1	351	201.2	10.8	3264
Nogales	3956	1704.9	486	186.5	10.9	4442
Magdalena	529	1684.5	69	194.4	11.5	598
Arivechi	20	1664.1	2	151.3	9.1	22
Navojoa	2684	1619.6	265	145.5	9.0	2949
Huatabampo	1192	1480.1	136	151.6	10.2	1328
San Luis Río Colorado	2564	1452.3	483	230.2	15.9	3047
Ónava	6	1395.3	0	0.0	0.0	6
Agua Prieta	963	1253.7	207	221.8	17.7	1170
Moctezuma	58	1249.5	9	167.8	13.4	67
Nácori Chico	26	1165.7	2	0.0	7.1	28
Cucurpe	11	1156.6	2	177.9	15.4	13
Rosario	55	1115.8	8	141.7	12.7	63
Granados	14	1103.8	1	73.6	6.7	15
Gral. Plutarco Elías Calles	183	1056.2	21	108.7	10.3	204
Aconchi	27	1044.8	4	134.8	12.9	31
Bácum	231	1038.6	41	156.6	15.1	272
San Ignacio Río Muerto	143	1031.8	22	137.6	13.3	165
San Felipe de Jesús	4	1022.5	1	204.5	20.0	5
Etchojoa	600	988.8	88	126.5	12.8	688
Arizpe	29	967.9	3	90.7	9.4	32
Cumpas	55	962.7	15	206.3	21.4	70
Huásabas	10	931.1	0	0.0	0.0	10
Ures	82	874.2	9	86.5	9.9	91
Sáric	22	863.2	4	132.8	15.4	26
Álamos	225	825.2	13	45.1	5.5	238
Villa Hidalgo	9	808.9	7	353.9	43.8	16
San Javier	6	789.5	0	0.0	0.0	6
Banámichi	11	750.7	3	160.9	21.4	14
Trincheras	14	743.1	0	0.0	0.0	14
Altar	70	735.5	6	58.1	7.9	76
Benito Juárez	141	734.5	43	171.6	23.4	184
San Pedro de la Cueva	11	705.0	2	108.5	15.4	13
Puerto Peñasco	416	680.8	74	102.8	15.1	490
Yécora	44	673.2	0	0.0	0.0	44
Benjamín Hill	32	666.4	6	105.2	15.8	38
Ímuris	75	658.0	22	149.2	22.7	97
Rayón	8	643.7	3	175.5	27.3	11
Tepache	9	634.5	1	63.5	10.0	10
Oquitoa	2	594.1	1	198.0	33.3	3
Divisaderos	5	508.1	0	0.0	0.0	5
Bacanora	4	481.3	0	0.0	0.0	4
Villa Pesqueira	6	474.3	0	0.0	0.0	6
Bacerac	5	473.9	3	177.7	37.5	8
Naco	24	455.9	9	124.3	27.3	33
Huachinera	7	455.7	0	0.0	0.0	7
Fronteras	29	440.8	16	156.7	35.6	45
Bavispe	5	423.7	2	121.1	28.6	7
Huépac	4	386.4	1	77.3	20.0	5
Bacadéhuachi	5	384.9	0	0.0	0.0	5
Carbó	21	378.7	3	47.3	12.5	24
Quiriego	11	372.6	3	79.9	21.4	14
Mazatán	4	350.4	1	70.1	20.0	5
Tubutama	6	324.9	0	0.0	0.0	6
Santa Cruz	3	173.8	1	43.5	25.0	4
San Miguel de Horcasitas	13	162.9	5	45.3	27.8	18
Opodepe	3	124.1	1	31.0	25.0	4
La Colorada	2	117.1	0	0.0	0.0	2
Suaqui Grande	1	84.2	0	0.0	0.0	1
Soyopa	1	71.5	0	0.0	0.0	1
Total	63762	2241.4	5972	192.0	8.6	69734

**Fuente: Unidad de Inteligencia Epidemiológica y Emergencias en Salud, consulta: 27/03/2021

^ Casos por cada 100,000 habitantes



Tabla II.- Covid-19. México 2020-2021

Estado	Casos no fatales	Defunciones	Casos Totales	I.A.*	Tasa de Mortalidad*	Letalidad
Ciudad de México	565,473	38,995	604,468	6,713.5	433.1	6.5
Baja California Sur	26,851	1,247	28,098	3,422.2	151.9	4.4
Querétaro	59,745	3,984	63,729	2,747.5	171.8	6.3
Tabasco	56,710	3,953	60,663	2,333.5	152.1	6.5
Sonora	63,762	5,972	69,734	2,241.4	192.0	8.6
Nuevo León	110,228	9,015	119,243	2,097.2	158.6	7.6
San Luis Potosí	55,031	4,921	59,952	2,077.6	170.5	8.2
Coahuila	60,648	5,879	66,527	2,039.9	180.3	8.8
Guanajuato	117,233	9,843	127,076	2,023.3	156.7	7.7
Zacatecas	26,138	2,619	28,757	1,713.9	156.1	9.1
Durango	30,004	2,188	32,192	1,708.1	116.1	6.8
Aguascalientes	22,394	2,196	24,590	1,691.8	151.1	8.9
Yucatán	31,508	3,389	34,897	1,527.9	148.4	9.7
Tamaulipas	49,419	4,731	54,150	1,471.6	128.6	8.7
Morelos	26,972	2,677	29,649	1,435.8	129.6	9.0
Colima	9,558	1,220	10,778	1,351.9	153.0	11.3
Tlaxcala	16,239	2,153	18,392	1,317.9	154.3	11.7
Estado de México	209,075	22,804	231,879	1,317.2	129.5	9.8
Baja California	38,644	7,681	46,325	1,255.4	208.1	16.6
Quintana Roo	18,694	2,454	21,148	1,200.6	139.3	11.6
Chihuahua	40,323	5,557	45,880	1,195.9	144.8	12.1
Hidalgo	30,720	5,758	36,478	1,168.7	184.5	15.8
Puebla	67,404	10,169	77,573	1,163.9	152.6	13.1
Sinaloa	30,242	5,661	35,903	1,128.5	177.9	15.8
Oaxaca	40,308	3,105	43,413	1,042.2	74.5	7.2
Guerrero	33,548	3,929	37,477	1,021.5	107.1	10.5
Jalisco	71,027	11,183	82,210	968.2	131.7	13.6
Michoacán	40,063	4,944	45,007	926.5	101.8	11.0
Campeche	7,798	1,097	8,895	874.6	107.9	12.3
Nayarit	9,479	1,799	11,278	863.5	137.7	16.0
Veracruz	48,967	8,621	57,588	670.5	100.4	15.0
Chiapas	9,014	1,375	10,389	178.7	23.7	13.2
TOTAL	2,023,338	201,429	2,224,767	1,725.0	156.2	9.1

Fuente: Unidad de Inteligencia Epidemiológica en Salud, consulta: 27/03/2021

I.A*: Incidencia acumulada y tasa de mortalidad, por cada 100,000 habitantes



Tabla III.- Situación de los casos COVID-19, por municipio. Sonora, 2020-2021

Municipio	Activos			Recuperados		Defunciones	Total
	Ambulatorios	Hospitalizados Estables	Hospitalizados Graves	Seguimiento Terminado	Curación		
Aconchi	0	0	0	3	24	4	31
Agua Prieta	14	1	2	92	854	207	1170
Álamos	9	0	0	51	163	15	238
Altar	2	0	0	8	60	6	76
Arivechi	0	0	0	1	19	2	22
Arizpe	0	0	0	3	26	3	32
Bacadéhuachi	0	0	0	0	5	0	5
Bacanora	0	0	0	1	3	0	4
Bacerac	0	0	0	1	4	3	8
Bacoachi	0	0	0	6	39	6	51
Bácum	0	0	0	18	213	41	272
Banámichi	0	0	0	2	9	3	14
Baviácora	0	0	0	7	118	7	132
Bavispe	0	0	0	0	5	2	7
Benito Juárez	3	0	0	20	118	43	184
Benjamín Hill	0	0	0	6	26	6	38
Caborca	147	2	3	223	2408	159	2942
Cajeme	194	13	23	862	7536	1027	9655
Cananea	1	0	0	103	1645	117	1866
Carbó	8	0	0	6	7	3	24
Cucurpe	0	0	0	4	7	2	13
Cumpas	0	0	0	12	45	13	70
Divisaderos	0	0	0	0	5	0	5
Empalme	37	0	0	181	906	104	1228
Etchojoa	8	0	0	56	536	88	688
Fronteras	0	0	0	11	18	16	45
Gral. Plutarco Elías Calles	4	0	0	27	152	21	204
Granados	0	0	0	3	11	1	15
Guaymas	120	1	2	390	2400	351	3264
Hermosillo	433	13	34	1966	28268	1981	32695
Huachinera	0	0	0	6	1	0	7
Huásabas	0	0	0	4	6	0	10
Huatabampo	15	1	2	161	1013	136	1328
Huépac	0	0	0	2	2	1	5
Ímuris	2	0	0	8	65	22	97
La Colorada	0	0	0	0	2	0	2
Magdalena	18	0	0	84	427	69	598
Mazatán	1	0	0	3	0	1	5
Moctezuma	1	0	0	2	55	9	67
Naco	0	0	0	3	21	9	33
Nácori Chico	0	0	0	0	26	2	28
Nacozari de García	2	0	0	63	215	52	332
Navojoa	41	1	6	234	2402	265	2949
Nogales	56	2	11	267	3620	486	4442
Ónavas	0	0	0	0	6	0	6
Opodepe	1	0	0	1	1	1	4
Oquitoa	0	0	0	0	2	1	3
Pitiquito	23	0	0	39	172	15	249
Puerto Peñasco	8	0	1	62	345	74	490
Quiriego	0	0	0	1	10	3	14
Rayón	0	0	0	2	6	3	11
Rosario	0	0	0	0	55	8	63
Sahuaripa	2	0	0	27	117	8	154
San Felipe de Jesús	0	0	0	0	4	1	5
San Ignacio Río Muerto	4	0	0	18	121	22	165
San Javier	0	0	0	0	6	0	6
San Luis Río Colorado	24	0	4	210	2326	483	3047
San Miguel de Horcasitas	0	0	0	1	12	5	18
San Pedro de la Cueva	0	0	0	3	8	2	13
Santa Ana	2	0	0	32	291	41	366
Santa Cruz	0	0	0	0	3	1	4
Sáric	0	0	0	0	22	4	26
Soyopa	0	0	0	0	1	0	1
Suaqui Grande	0	0	0	0	1	0	1
Tepache	0	0	0	2	7	1	10
Trincheras	0	0	0	0	14	0	14
Tubutama	0	0	0	1	5	0	6
Ures	0	0	0	4	78	9	91
Villa Hidalgo	0	0	0	1	8	7	16
Villa Pesqueira	0	0	0	1	5	0	6
Yécora	0	0	0	5	39	0	44
Total	1180	34	88	5310	57150	5972	69734

**Fuente: Unidad de Inteligencia Epidemiológica y Emergencias en Salud, consulta: 27/03/2021



Tabla IV. Distribución de casos COVID-19 pediátricos. Sonora, 2020-2021

Municipio	Casos	Defunciones	Incidencia*	Tasa de mortalidad*
Baviácora	7	0	649.4	0.0
Empalme	92	0	607.0	0.0
Hermosillo	580	1	508.8	8.8
Cananea	45	0	501.7	0.0
Bacoachi	2	0	471.7	0.0
Caborca	53	1	417.8	78.8
Santa Ana	14	0	386.3	0.0
Benito Juárez	11	0	346.9	0.0
Ures	4	0	317.2	0.0
Suaqui Grande	1	0	284.9	0.0
Magdalena	12	0	258.6	0.0
Trincheras	1	0	245.1	0.0
Banámichi	1	0	237.5	0.0
San Pedro de la Cueva	1	0	229.4	0.0
Etchojoa	38	0	223.7	0.0
Cumpas	2	0	215.5	0.0
Nácori Chico	1	0	190.8	0.0
Cajeme	157	0	138.1	0.0
Rayón	1	0	119.2	0.0
San Luis Río Colorado	31	0	116.0	0.0
Bácum	7	0	112.3	0.0
Guaymas	47	0	111.2	0.0
San Ignacio Río Muerto	4	0	101.0	0.0
Sahuaripa	6	0	90.8	0.0
Nogales	58	0	82.9	0.0
Navojoa	36	0	81.5	0.0
Moctezuma	1	0	81.0	0.0
Nacoziari de García	3	0	80.5	0.0
Rosario	1	0	72.4	0.0
Álamos	5	0	72.3	0.0
Puerto Peñasco	6	0	60.4	0.0
Pitiquito	6	0	54.7	0.0
Agua Prieta	13	0	52.0	0.0
Ímuris	3	0	47.1	0.0
Altar	1	0	35.1	0.0
Yécora	1	0	29.6	0.0
Plutarco Elías Calles	1	0	17.4	0.0
Huatabampo	12	0	9.4	0.0
Total	1265	2	163.3	2.6

Fuente: Unidad de Inteligencia Epidemiológica y Emergencias en Salud, consulta: 27/03/2021

* Casos por cada 100,000 habitantes menores de 15 años de edad

** Tasa de mortalidad por 1 millón de habitantes menores de 15 años de edad.

Tabla V. Distribución de casos COVID-19 en mujeres embarazadas. Sonora, 2020-2021

Municipio	Casos no fatales	Defunciones	Incidencia*	Tasa de mortalidad**
San Pedro de la Cueva	1	0	263.9	0.0
Pitiquito	5	0	184.6	0.0
Cananea	17	0	179.8	0.0
Aconchi	1	0	142.7	0.0
Nacoziari de García	5	0	128.5	0.0
Santa Ana	6	0	124.7	0.0
Altar	3	0	106.7	0.0
Magdalena	8	0	85.2	0.0
Caborca	19	0	73.3	0.0
Hermosillo	182	3	72.4	11.9
San Luis Río Colorado	40	0	71.6	0.0
Nogales	51	0	70.0	0.0
Carbó	1	0	64.0	0.0
Cajeme	64	1	50.9	8.0
Agua Prieta	12	0	46.4	0.0
Álamos	3	0	42.9	0.0
Ures	1	0	42.4	0.0
Plutarco Elías Calles	2	0	39.3	0.0
Empalme	6	0	37.4	0.0
Guaymas	17	0	37.0	0.0
San Miguel de Horcasitas	1	0	35.9	0.0
Puerto Peñasco	7	0	35.8	0.0
Huatabampo	6	0	26.8	0.0
Ímuris	1	0	25.6	0.0
Navojoa	9	0	18.8	0.0
Bácum	1	0	15.3	0.0
Etchojoa	1	0	5.7	0.0
Total	470	4	56.8	4.8

Fuente: Unidad de Inteligencia Epidemiológica y Emergencias en Salud, consulta: 27/03/2021

* Casos por cada 100,000 mujeres de 15 a 49 años ** Tasa de mortalidad por 1 millón de mujeres de 15 a 49 años

Casos de COVID-19 en el Estado de Sonora	
Número de Positivos	69,734
Número de Alta Sanitaria	37,274
Número de personas que se han hecho pruebas	122,245
Casos totales	69,734
Defunciones	5,972
Pruebas positivas hechas por tipo de laboratorio del Estado de Sonora	
Laboratorios Privados (Detectados)	9,868
Laboratorio Estatal de Salud Pública	27,772
Laboratorio de otra institución pública	9,484
Asociación Clínico – Epidemiológica	16,231
Pruebas antigénicas	6,379

Casos de COVID-19 en regiones seleccionadas	Casos totales	Defunciones
MEX	2,224,767	201,429
SON	69,734	5,972
EUA	29,976,179	545,273
ARIZONA	839,334	16,912

Fig. 1 COVID-19, incidencia por municipio de residencia. Sonora, 2020-2021

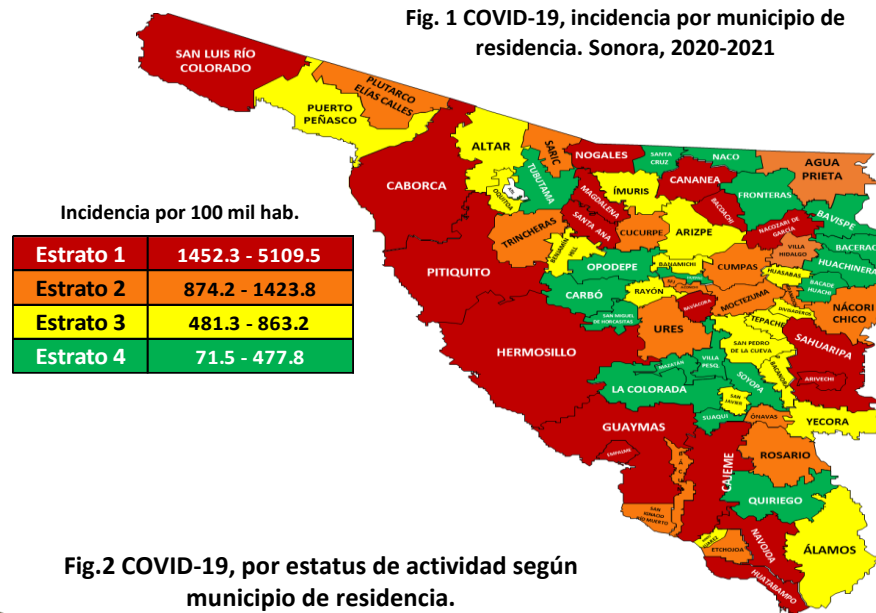
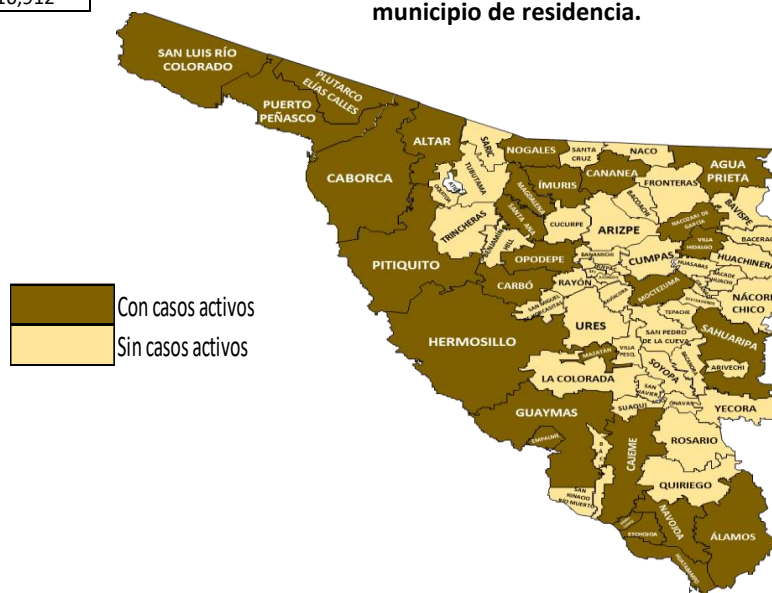


Fig.2 COVID-19, por estatus de actividad según municipio de residencia.



FUENTE: DGPROSPE/SSS. Al 27 de marzo de 2021

Distribución de los casos COVID-19 por variables seleccionadas. Sonora, 2020-2021

Fig. 3. COVID-19. Casos (n=69,734) por grupo de edad. Sonora, 2020-2021

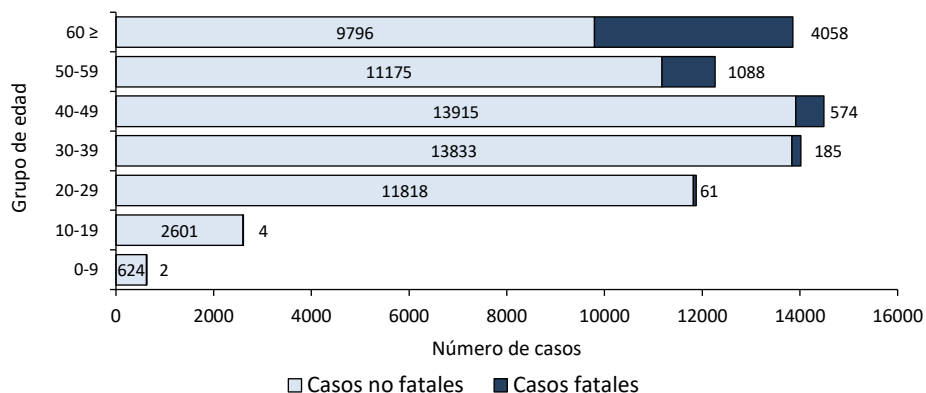


Fig. 4. COVID-19. Casos (n=69,734) confirmados por Jurisdicción Sanitaria. Sonora, 2020-2021

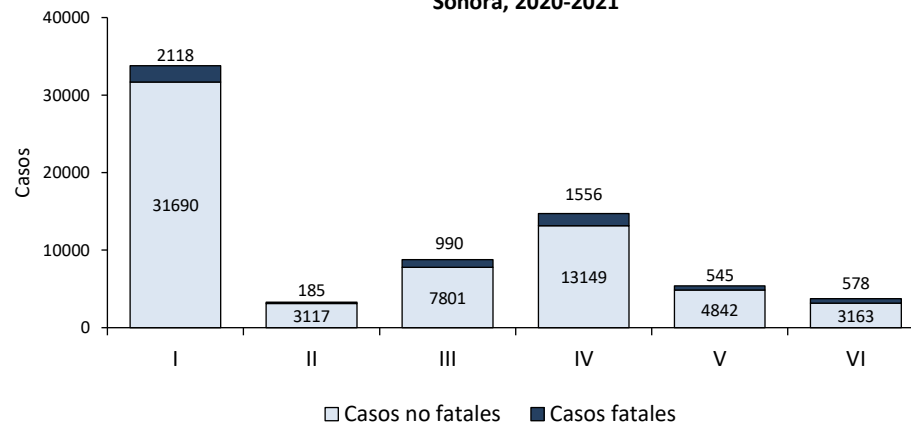


Fig. 5. COVID-19. Casos (n=69,734) por sexo y antecedente de comorbilidad. Sonora, 2020-2021

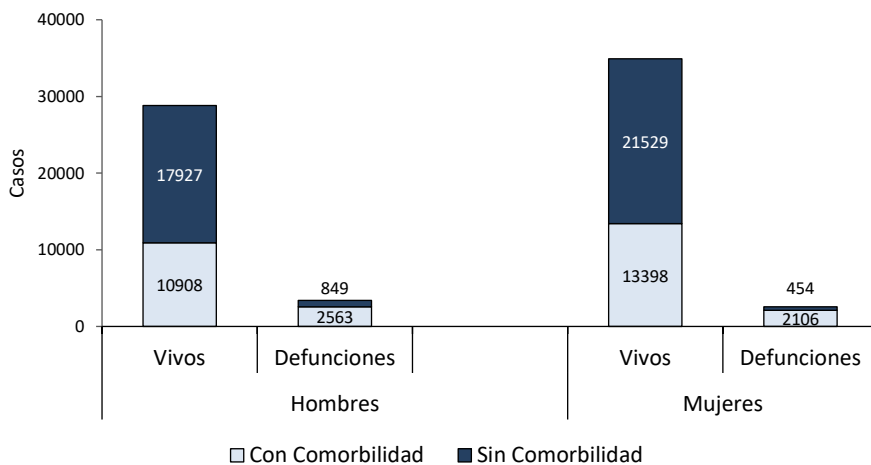
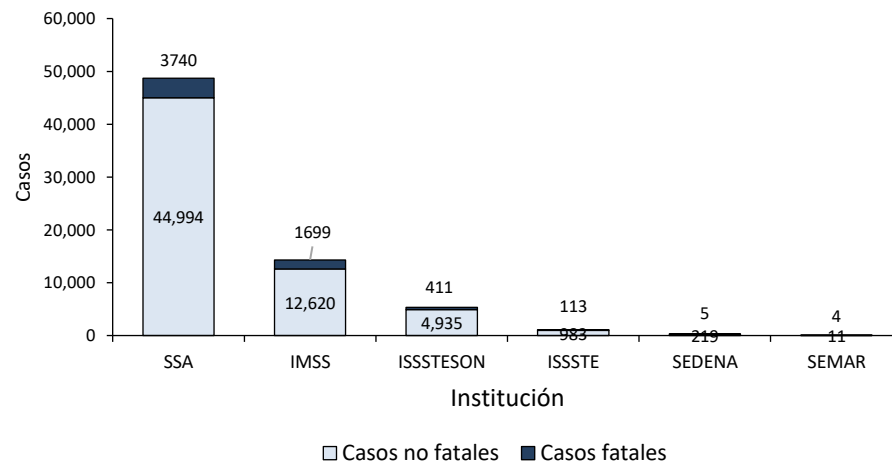


Fig. 6. COVID-19. Casos confirmados (n=69,734) por derechohabencia. Sonora, 2020-2021



FUENTE: DGPROSPE/SSS. Al 27 de marzo de 2021