



Nota técnica 22:30 horas. 19 de marzo de 2021

Situación de la infección respiratoria aguda por SARS-CoV-2, COVID-19

- El día de hoy se confirmaron 6,726 casos de COVID-19 en México, acumulándose **2,182,188 en el país (Tabla II)**
 - Los casos ambulatorios acumulados son 1,773,945 (81%) y 408,243 (19%) hospitalizados, de estos 32,118 (8%) ingresaron a UCI y 53,691 (13%) requirieron intubación
 - **La mediana de edad es de 43 (31-56) años**, con rango entre 0 y 121 años; 50.1% (1,093,240), ha ocurrido en varones y 49.9% (1,088,948) en mujeres
 - **Este día se reportaron 698 defunciones, acumulándose 196,606 en el país, para una letalidad de 9.0%.** Todos los estados registran muertes; los de mayor volumen son: Ciudad de México (38,014), Estado de México (22,334), Jalisco (10,995), Puebla (9,696) y Guanajuato (9,586); detalles en la Tabla II. **La mediana de edad de las defunciones es de 64 (54-73) años**, con rango entre 0 y 119 años
- **Este día se confirmaron 114 casos de COVID-19 en Sonora**, además de **12 defunciones**, 10 ocurrieron entre el 13 de noviembre de 2020 y el 28 de febrero de 2021; las otras 2 durante la semana. A la fecha, se acumulan **68,660** casos de la enfermedad
 - **Las defunciones sucedieron** en 4 hombres y 8 mujeres, entre 45 y 83 años. Seis fueron confirmadas por qPCR en el LESP Sonora, 4 por prueba antigénica y 2 por dictamen de comité de mortalidad. Eran derechohabientes de la SSA (8) e IMSS (4). Residían en los municipios de Guaymas (3), San Luis Río Colorado, Cajeme y Etchojoa (2 cada uno); Hermosillo, Agua Prieta y Nogales (1 cada uno)
 - **Once de las 12 defunciones tenían antecedente de enfermedad crónica.** El tiempo transcurrido entre la fecha de inicio de síntomas y la atención médica fue de 6 (0 –25) días, y entre el comienzo de síntomas y la muerte fue de 25 (6 – 109) días
 - A la fecha, se acumulan **5,913 muertes por COVID-19 en Sonora, para una letalidad de 8.6%**, inferior a la media del país que es de 9.0%. Al momento, 2,532 (43%) muertes sucedieron en mujeres y 3,381 (57%) en hombres. Tres mil seiscientos noventa y ocho (63%) corresponden al IMSS, 1683 (28%) a la SSA, 410 (7%) al ISSSTESON, 113 (2%) al ISSSTE, SEDENA (5) y SEMAR (4)
 - **Cinco municipios concentran más de dos tercios (73%) de las muertes: Hermosillo (1,962; 33%), Cajeme (1,016; 17%), Nogales (484; 8%), San Luis Río Colorado (482; 8%) y Guaymas (348; 6%);** el resto se distribuye en 52 municipios (tabla I)
 - **La letalidad en personas mayores de 60 años, es de 29.5%** (4019/13637); mientras **en menores de 60 años, es de 3.4%** (1894/55022). En 22% de las defunciones (1295/5913) no hubo antecedente de enfermedades crónicas



- **Mil trescientas cuarenta (1%) de las 196,606 muertes ocurrieron en menores de 25 años, para una letalidad de 0.5%; 70,634 (36%) en personas entre 25 y 59 años con letalidad de 4.7%, y 124,632 (63%) en mayores de 60 años, con letalidad de 30.6% en este grupo.** Los principales factores de riesgo asociados a las defunciones han sido hipertensión (45%), diabetes (37%) y obesidad (22%). **El 28% (55,537) de las defunciones ocurrió en personas sin factores de riesgo u otras comorbilidades**
- A la fecha, la Organización Mundial de la Salud (OMS) ha confirmado **120,915,219 casos de COVID-19 en el mundo**; 29,260,772 (24%) sucedieron en Estados Unidos; 11,603,535 (10%) en Brasil; 11,474,605 (9%) en India; 4,428,239 (4%) en Rusia y 4,274,583 (4%) en Reino Unido; en la región de las Américas se han registrado 53,340,393 (44%) casos; Estados Unidos (29,260,772), Brasil (11,603,535) y Colombia (2,309,600) son los países con más volumen en la región

- **Los casos no fatales (111) de este día** acontecieron en 59 (53%) mujeres y 52 (47%) hombres; cuya edad oscila entre 3 y 77 años. Residen en los municipios de Hermosillo (37), Cajeme (27), Nogales, Guaymas y Caborca (10 cada uno); Empalme (4), Navojoa y Magdalena (3 cada uno); San Luis Río Colorado (2), Benito Juárez, Puerto Peñasco, San Ignacio Río Muerto, Álamos y Huatabampo (1 cada uno). Son derechohabientes de la SSA (69; 62%), del IMSS (41; 37%) y del ISSSTE (1)
- **Hoy se confirmaron 3 casos pediátricos**, en 2 niños y 1 niña, entre 3 y 14 años, quienes residen en los municipios de Cajeme, Guaymas y Empalme (1 cada uno); derechohabientes de la SSA. Todos son casos leves de manejo ambulatorio. **Con ellos, se acumulan 1,247 casos en el grupo.** Treinta y ocho municipios registran casos (tabla IV)
- **Este día se confirmó 1 caso en embarazada**, de 27 años, vive en el municipio de Cajeme; derechohabiente de la SSA y se reporta como caso leve de manejo ambulatorio. **Se acumulan 467 casos de COVID-19 en el grupo.** La distribución por municipio de residencia se muestra en la tabla V
- **Hoy se confirmaron 5 casos en trabajadores de la salud (TDS)**, que viven en los municipios de Cajeme (3), Empalme y Caborca (1 cada uno). **Se acumulan 7,768 TDS infectados**, distribuidos como sigue: IMSS (3,375; 43%), SSA (3,136; 40%), ISSSTESON (913; 12%), ISSSTE (335; 4%) y SEDENA (9)
- **Hermosillo es el municipio con el mayor número de casos con 32,265 (47%);** seguido por Cajeme (9,486; 14%), Nogales (4,401, 6%), Guaymas (3,177; 5%), San Luis Río Colorado (3,027; 4%), Navojoa (2,909; 4%), Caborca (2,815; 4%), Cananea (1,865; 3%), Huatabampo (1,305; 2%), Empalme (1,199; 2%) y Agua Prieta (1,158; 2%). El resto se distribuye en 60 municipios, detalles en la tabla I
- Por otra parte, 31,772 (46%) casos sucedieron en hombres y 36,888 (54%) en mujeres. Respecto a la institución médica, 48,261 (70%) corresponden a la Secretaría de Salud; 13,910 (20%) al IMSS; 5,158 (8%) al ISSSTESON; 1,092 (2%) al ISSSTE; 224 a SEDENA y 15 a SEMAR. Las figuras 1-6 especifican características asociadas a la epidemia en Sonora. La condición clínica de los casos se puede consultar en la tabla III



- **Treinta y tres naciones latinoamericanas han confirmado casos: Brasil (11,603,535), Colombia (2,309,600), Argentina (2,210,121), México (2,182,188), Perú (1,427,604), Chile (915,868), Panamá (348,580) Ecuador (305,598), Bolivia (260,988) y República Dominicana (247,364) son los países con más incidencia**
- A nivel mundial **se han registrado 2,674,078 defunciones, para una letalidad global de 2.2%. Cinco países han registrado el mayor número de muertes: en Estados Unidos han ocurrido 531,855 fallecimientos, con letalidad de 1.8%; Brasil han fallecido 282,127 individuos, para una letalidad de 2.4%; México registró 196,606 defunciones, con letalidad de 9.0%; India han fallecido 159,216 y su letalidad es de 1.4%; y en Reino Unido fallecieron 125,831 personas para una letalidad de 2.9%; mientras que en el resto de los países murieron 1,378,443 sujetos**

- **Seis (5%) de los casos no fatales del día fueron hospitalizados**, 2 estables y 4 graves dependientes de oxígeno, ninguno en estado crítico. El resto (105) corresponde a casos ambulatorios. Además, **fueron dados de alta por mejoría 3 pacientes** de hospitales, **acumulándose 6,094 egresos** por mejoría de COVID-19 grave
- Al momento, **5,490 (8%)** fueron clasificados como **casos leves de COVID-19** de manejo ambulatorio; de estos, 4,461 (81%) se han recuperado clínicamente pues han pasado más de 14 días desde el inicio de los síntomas y 1,029 (19%) permanecen activos¹; además, **57,150 (84%) personas se han curado**. Por otra parte **107 (1%) están hospitalizados**: 38 de ellos estables, 66 graves dependientes de oxígeno, y 3 en condiciones críticas intubados; así como las **5,913 defunciones**
- En total se han estudiado 120,536 casos sospechosos, 68,660 (57%) de ellos fueron confirmados y 51,876 (43%) fueron descartados por laboratorio
- La estrategia ANTICIPA, **ha beneficiado a 77,443 personas** que recibieron atención médica integral en los 18 centros dispuestos en el estado. A **31,349 (40%) pacientes se les hizo prueba de PCR**. También se identificaron **44,012 individuos con sintomatología compatible con COVID-19 u otro padecimiento respiratorio agudo**. Se entregó un paquete de **medicamentos para su cuadro respiratorio a 76,086 pacientes**; adicionalmente, **se han realizado 51,140 pruebas rápidas** para detectar exposición al virus, de ellas, **20,558 (40%) fueron reactivas**. ANTICIPA privilegia la atención de personas vulnerables, sin importar su derechohabencia, especialmente mujeres embarazadas y adultos mayores de 60 años; a la fecha 35% de las consultas se otorgaron a personas de varias instituciones de seguridad social

1/ Se refiere a pacientes que tienen una segunda muestra positiva o que comenzaron síntomas después del 01 de marzo de 2021



Tabla I.- Incidencia de COVID-19 por municipio de residencia. Sonora 2020-2021

Municipio	Casos no fatales	Incidencia [^]	Defunciones	Mortalidad	Letalidad	Total
Cananea	1748	5106.8	117	320.4	6.3	1865
Hermosillo	30303	3489.1	1962	212.2	6.1	32265
Baviácora	125	3405.6	7	180.6	5.3	132
Caborca	2657	2899.1	158	162.7	5.6	2815
Bacoachi	45	2659.0	6	312.8	11.8	51
Sahuaripa	146	2331.2	8	121.1	5.2	154
Pitiquito	222	2227.0	14	132.1	5.9	236
Nacozari de García	275	2222.7	49	336.1	15.1	324
Cajeme	8470	2000.1	1016	214.2	10.7	9486
Santa Ana	324	1976.5	41	222.0	11.2	365
Empalme	1095	1945.3	104	168.7	8.7	1199
Guaymas	2829	1821.3	348	199.5	11.0	3177
Nogales	3917	1689.1	484	185.8	11.0	4401
Arivechi	20	1664.1	2	151.3	9.1	22
Magdalena	514	1639.4	68	191.5	11.7	582
Navjoa	2647	1597.6	262	143.9	9.0	2909
Huatambampo	1171	1454.4	134	149.3	10.3	1305
San Luis Río Colorado	2545	1442.8	482	229.7	15.9	3027
Ónavas	6	1395.3	0	0.0	0.0	6
Agua Prieta	956	1240.9	202	216.5	17.4	1158
Moctezuma	57	1230.9	9	167.8	13.6	66
Nácori Chico	26	1165.7	2	0.0	7.1	28
Rosario	55	1115.8	8	141.7	12.7	63
Granados	14	1103.8	1	73.6	6.7	15
Cucurpe	10	1067.6	2	177.9	16.7	12
Bácum	230	1031.0	40	152.7	14.8	270
Gral. Plutarco Elías Calles	178	1030.3	21	108.7	10.6	199
San Felipe de Jesús	4	1022.5	1	204.5	20.0	5
San Ignacio Río Muerto	140	1013.1	22	137.6	13.6	162
Aconchi	26	1011.1	4	134.8	13.3	30
Etchojoa	588	968.7	86	123.6	12.8	674
Arizpe	29	967.9	3	90.7	9.4	32
Cumpas	57	962.7	13	178.8	18.6	70
Ures	82	874.2	9	86.5	9.9	91
Sáric	22	863.2	4	132.8	15.4	26
Villa Hidalgo	9	808.9	7	353.9	43.8	16
Álamos	215	790.5	13	45.1	5.7	228
San Javier	6	789.5	0	0.0	0.0	6
Banámichi	11	750.7	3	160.9	21.4	14
Huásabas	8	744.9	0	0.0	0.0	8
Trincheras	14	743.1	0	0.0	0.0	14
Benito Juárez	139	718.5	41	163.7	22.8	180
Altar	68	716.2	6	58.1	8.1	74
San Pedro de la Cueva	11	705.0	2	108.5	15.4	13
Puerto Peñasco	411	673.9	74	102.8	15.3	485
Yécora	44	673.2	0	0.0	0.0	44
Benjamín Hill	32	666.4	6	105.2	15.8	38
Ímuris	72	637.7	22	149.2	23.4	94
Tepache	9	634.5	1	63.5	10.0	10
Oquitoa	2	594.1	1	198.0	33.3	3
Rayón	7	585.1	3	175.5	30.0	10
Divisaderos	5	508.1	0	0.0	0.0	5
Bacanora	4	481.3	0	0.0	0.0	4
Villa Pesqueira	6	474.3	0	0.0	0.0	6
Bacerac	5	473.9	3	177.7	37.5	8
Naco	24	455.9	9	124.3	27.3	33
Huachinera	7	455.7	0	0.0	0.0	7
Fronteras	29	440.8	16	156.7	35.6	45
Bavispe	5	423.7	2	121.1	28.6	7
Bacadéhuachi	5	384.9	0	0.0	0.0	5
Carbó	21	378.7	3	47.3	12.5	24
Quiriego	11	372.6	3	79.9	21.4	14
Tubutama	6	324.9	0	0.0	0.0	6
Huépac	3	309.1	1	77.3	25.0	4
Mazatán	3	280.3	1	70.1	25.0	4
Santa Cruz	3	173.8	1	43.5	25.0	4
San Miguel de Horcasitas	13	162.9	5	45.3	27.8	18
La Colorada	2	117.1	0	0.0	0.0	2
Opodepe	2	93.1	1	31.0	33.3	3
Suaqui Grande	1	84.2	0	0.0	0.0	1
Soyopa	1	71.5	0	0.0	0.0	1
Total	62747	2206.9	5913	190.1	8.6	68660

**Fuente: Unidad de Inteligencia Epidemiológica y Emergencias en Salud, consulta: 18/03/2021

[^] Casos por cada 100,000 habitantes



Tabla II.- Covid-19. México 2020-2021

Estado	Casos no fatales	Defunciones	Casos Totales	I.A.*	Tasa de Mortalidad*	Letalidad
Ciudad de México	552,313	38,014	590,327	6,556.4	422.2	6.4
Baja California Sur	26,189	1,227	27,416	3,339.1	149.4	4.5
Querétaro	57,907	3,858	61,765	2,662.8	166.3	6.2
Tabasco	55,755	3,879	59,634	2,293.9	149.2	6.5
Sonora	62,747	5,913	68,660	2,206.9	190.1	8.6
Nuevo León	109,243	8,864	118,107	2,077.2	155.9	7.5
San Luis Potosí	54,694	4,774	59,468	2,060.8	165.4	8.0
Coahuila	60,096	5,820	65,916	2,021.2	178.5	8.8
Guanajuato	114,947	9,586	124,533	1,982.8	152.6	7.7
Zacatecas	25,768	2,586	28,354	1,689.8	154.1	9.1
Durango	29,626	2,122	31,748	1,684.6	112.6	6.7
Aguascalientes	21,916	2,134	24,050	1,654.7	146.8	8.9
Yucatán	30,881	3,293	34,174	1,496.3	144.2	9.6
Tamaulipas	48,582	4,581	53,163	1,444.8	124.5	8.6
Morelos	26,195	2,492	28,687	1,389.2	120.7	8.7
Colima	9,465	1,205	10,670	1,338.4	151.1	11.3
Estado de México	205,076	22,334	227,410	1,291.9	126.9	9.8
Tlaxcala	15,774	2,117	17,891	1,282.0	151.7	11.8
Baja California	38,299	7,601	45,900	1,243.8	206.0	16.6
Quintana Roo	18,343	2,425	20,768	1,179.1	137.7	11.7
Chihuahua	39,254	5,446	44,700	1,165.1	142.0	12.2
Hidalgo	30,205	5,661	35,866	1,149.1	181.4	15.8
Puebla	65,723	9,696	75,419	1,131.6	145.5	12.9
Sinaloa	29,709	5,510	35,219	1,107.0	173.2	15.6
Oaxaca	39,720	2,996	42,716	1,025.4	71.9	7.0
Guerrero	32,997	3,780	36,777	1,002.4	103.0	10.3
Jalisco	70,108	10,995	81,103	955.2	129.5	13.6
Michoacán	39,560	4,780	44,340	912.8	98.4	10.8
Campeche	7,703	1,071	8,774	862.7	105.3	12.2
Nayarit	9,385	1,769	11,154	854.0	135.4	15.9
Veracruz	48,296	8,411	56,707	660.3	97.9	14.8
Chiapas	8,901	1,364	10,265	176.6	23.5	13.3
TOTAL	1,985,582	196,606	2,182,188	1,692.0	152.4	9.0

Fuente: Unidad de Inteligencia Epidemiológica en Salud, consulta: 18/03/2021

I.A*: Incidencia acumulada y tasa de mortalidad, por cada 100,000 habitantes



Tabla III.- Situación de los casos COVID-19, por municipio. Sonora, 2020-2021

Municipio	Activos			Recuperados		Defunciones	Total
	Ambulatorios	Hospitalizados Estables	Hospitalizados Graves	Seguimiento Terminado	Curación		
Aconchi	0	0	0	2	24	4	30
Agua Prieta	12	1	1	88	854	202	1158
Álamos	2	0	0	50	163	13	228
Altar	3	0	0	5	60	6	74
Arivechi	0	0	0	1	19	2	22
Arizpe	0	0	0	3	26	3	32
Bacadéhuachi	0	0	0	0	5	0	5
Bacanora	0	0	0	1	3	0	4
Bacerac	0	0	0	1	4	3	8
Bacoachi	0	0	0	6	39	6	51
Bácum	0	0	0	17	213	40	270
Banámichi	0	0	0	2	9	3	14
Baviácora	0	0	0	7	118	7	132
Bavispe	0	0	0	0	5	2	7
Benito Juárez	8	0	0	13	118	41	180
Benjamín Hill	0	0	0	6	26	6	38
Caborca	96	4	4	145	2408	158	2815
Cajeme	200	8	12	714	7536	1016	9486
Cananea	2	0	0	101	1645	117	1865
Carbó	10	0	0	4	7	3	24
Cucurpe	0	0	0	3	7	2	12
Cumpas	0	0	0	12	45	13	70
Divisaderos	0	0	0	0	5	0	5
Empalme	37	0	0	152	906	104	1199
Etchojoa	2	0	0	50	536	86	674
Fronteras	0	0	0	11	18	16	45
Gral. Plutarco Elías Calles	2	0	0	24	152	21	199
Granados	0	0	0	3	11	1	15
Guaymas	127	2	6	294	2400	348	3177
Hermosillo	315	14	32	1674	28268	1962	32265
Huachinera	0	0	0	6	1	0	7
Huásabas	0	0	0	2	6	0	8
Huatabampo	16	0	2	140	1013	134	1305
Huépac	0	0	0	1	2	1	4
Ímuris	0	0	0	7	65	22	94
La Colorada	0	0	0	0	2	0	2
Magdalena	11	0	0	76	427	68	582
Mazatán	0	0	0	3	0	1	4
Moctezuma	0	0	0	2	55	9	66
Naco	0	0	0	3	21	9	33
Nácori Chico	0	0	0	0	26	2	28
Nacozari de García	1	0	0	59	215	49	324
Navojoa	41	2	2	200	2402	262	2909
Nogales	58	4	5	230	3620	484	4401
Ónavas	0	0	0	0	6	0	6
Opodepe	0	0	0	1	1	1	3
Oquitoa	0	0	0	0	2	1	3
Pitiquito	34	0	0	16	172	14	236
Puerto Peñasco	5	0	0	61	345	74	485
Quiriego	0	0	0	1	10	3	14
Rayón	0	0	0	1	6	3	10
Rosario	0	0	0	0	55	8	63
Sahuaripa	13	0	0	16	117	8	154
San Felipe de Jesús	0	0	0	0	4	1	5
San Ignacio Río Muerto	4	0	0	15	121	22	162
San Javier	0	0	0	0	6	0	6
San Luis Río Colorado	23	3	5	188	2326	482	3027
San Miguel de Horcasitas	0	0	0	1	12	5	18
San Pedro de la Cueva	0	0	0	3	8	2	13
Santa Ana	6	0	0	27	291	41	365
Santa Cruz	0	0	0	0	3	1	4
Sáric	0	0	0	0	22	4	26
Soyopa	0	0	0	0	1	0	1
Suaqui Grande	0	0	0	0	1	0	1
Tepache	0	0	0	2	7	1	10
Trincheras	0	0	0	0	14	0	14
Tubutama	0	0	0	1	5	0	6
Ures	1	0	0	3	78	9	91
Villa Hidalgo	0	0	0	1	8	7	16
Villa Pesqueira	0	0	0	1	5	0	6
Yécora	0	0	0	5	39	0	44
Total	1029	38	69	4461	57150	5913	68660

**Fuente: Unidad de Inteligencia Epidemiológica y Emergencias en Salud, consulta: 18/03/2021



Tabla IV. Distribución de casos COVID-19 pediátricos. Sonora, 2020-2021

Municipio	Casos	Defunciones	Incidencia*	Tasa de mortalidad*
Baviácora	7	0	649.4	0.0
Empalme	87	0	574.0	0.0
Hermosillo	574	1	503.5	8.8
Cananea	45	0	501.7	0.0
Bacoachi	2	0	471.7	0.0
Caborca	52	1	409.9	78.8
Santa Ana	14	0	386.3	0.0
Benito Juárez	11	0	346.9	0.0
Ures	4	0	317.2	0.0
Suaqui Grande	1	0	284.9	0.0
Magdalena	12	0	258.6	0.0
Trincheras	1	0	245.1	0.0
Banámichi	1	0	237.5	0.0
San Pedro de la Cueva	1	0	229.4	0.0
Etchojoa	38	0	223.7	0.0
Cumpas	2	0	215.5	0.0
Nácori Chico	1	0	190.8	0.0
Cajeme	154	0	135.5	0.0
Rayón	1	0	119.2	0.0
Bácum	7	0	112.3	0.0
San Luis Río Colorado	30	0	112.2	0.0
Guaymas	46	0	108.9	0.0
San Ignacio Río Muerto	4	0	101.0	0.0
Sahuaripa	6	0	90.8	0.0
Nogales	58	0	82.9	0.0
Moctezuma	1	0	81.0	0.0
Nacoziari de García	3	0	80.5	0.0
Navojoa	33	0	74.7	0.0
Rosario	1	0	72.4	0.0
Álamos	5	0	72.3	0.0
Puerto Peñasco	6	0	60.4	0.0
Pitiquito	6	0	54.7	0.0
Agua Prieta	13	0	52.0	0.0
Ímuris	3	0	47.1	0.0
Altar	1	0	35.1	0.0
Yécora	1	0	29.6	0.0
Plutarco Elías Calles	1	0	17.4	0.0
Huatabampo	12	0	9.4	0.0
Total	1245	2	160.7	2.6

Fuente: Unidad de Inteligencia Epidemiológica y Emergencias en Salud, consulta: 18/03/2021

* Casos por cada 100,000 habitantes menores de 15 años de edad

** Tasa de mortalidad por 1 millón de habitantes menores de 15 años de edad.

Tabla V. Distribución de casos COVID-19 en mujeres embarazadas. Sonora, 2020-2021

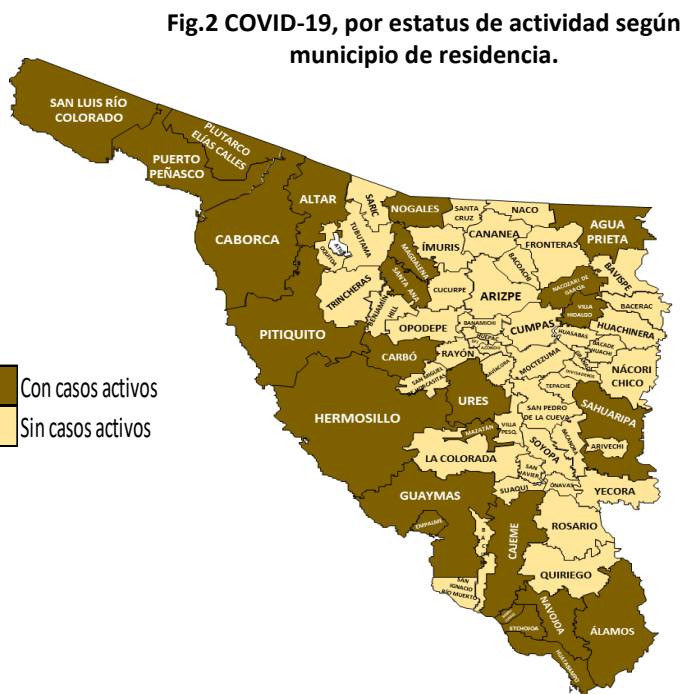
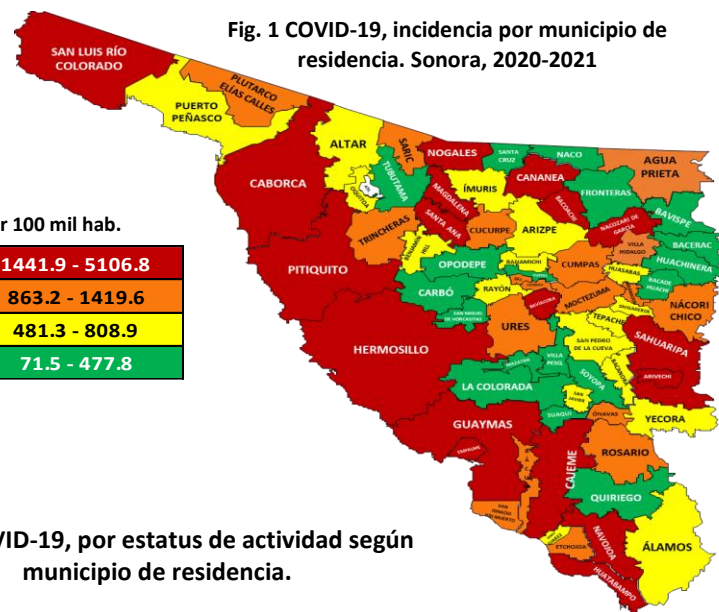
Municipio	Casos no fatales	Defunciones	Incidencia*	Tasa de mortalidad**
San Pedro de la Cueva	1	0	263.9	0.0
Pitiquito	5	0	184.6	0.0
Cananea	17	0	179.8	0.0
Aconchi	1	0	142.7	0.0
Nacoziari de García	5	0	128.5	0.0
Santa Ana	6	0	124.7	0.0
Altar	3	0	106.7	0.0
Magdalena	7	0	74.6	0.0
Caborca	19	0	73.3	0.0
Hermosillo	180	3	71.6	11.9
San Luis Río Colorado	40	0	71.6	0.0
Nogales	51	0	70.0	0.0
Carbó	1	0	64.0	0.0
Cajeme	61	1	48.5	8.0
Álamos	3	0	42.9	0.0
Agua Prieta	11	0	42.5	0.0
Ures	1	0	42.4	0.0
Plutarco Elías Calles	2	0	39.3	0.0
Empalme	6	0	37.4	0.0
Guaymas	17	0	37.0	0.0
San Miguel de Horcasitas	1	0	35.9	0.0
Puerto Peñasco	7	0	35.8	0.0
Huatabampo	6	0	26.8	0.0
Ímuris	1	0	25.6	0.0
Navojoa	9	0	18.8	0.0
Bácum	1	0	15.3	0.0
Etchojoa	1	0	5.7	0.0
Total	463	4	56.0	4.8

Fuente: Unidad de Inteligencia Epidemiológica y Emergencias en Salud, consulta: 18/03/2021

* Casos por cada 100,000 mujeres de 15 a 49 años ** Tasa de mortalidad por 1 millón de mujeres de 15 a 49 años

Casos de COVID-19 en el Estado de Sonora	
Número de Positivos	68,660
Número de Alta Sanitaria	37,134
Número de personas que se han hecho pruebas	120,375
Casos totales	68,660
Defunciones	5,913
Pruebas positivas hechas por tipo de laboratorio del Estado de Sonora	
Laboratorios Privados (Detectados)	9,835
Laboratorio Estatal de Salud Pública	27,582
Laboratorio de otra institución pública	9,450
Asociación Clínico – Epidemiológica	16,062
Pruebas antigénicas	5,731

Casos de COVID-19 en regiones seleccionadas	Casos totales	Defunciones
MEX	2,182,188	196,606
SON	68,660	5,913
EUA	29,431,658	535,217
ARIZONA	834,607	16,645



FUENTE: DGPROSPE/SSS. Al 18 de marzo de 2021

Distribución de los casos COVID-19 por variables seleccionadas. Sonora, 2020-2021

Fig. 3. COVID-19. Casos (n=68,660) por grupo de edad. Sonora, 2020-2021

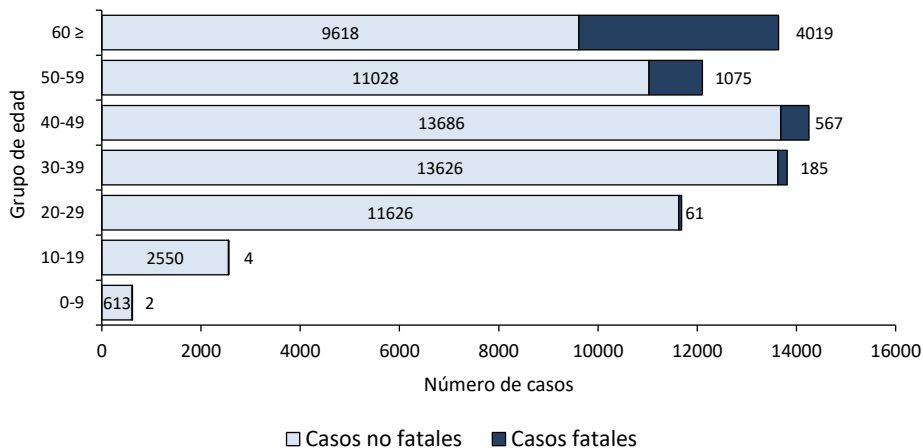


Fig. 4. COVID-19. Casos (n=68,660) confirmados por Jurisdicción Sanitaria. Sonora, 2020-2021

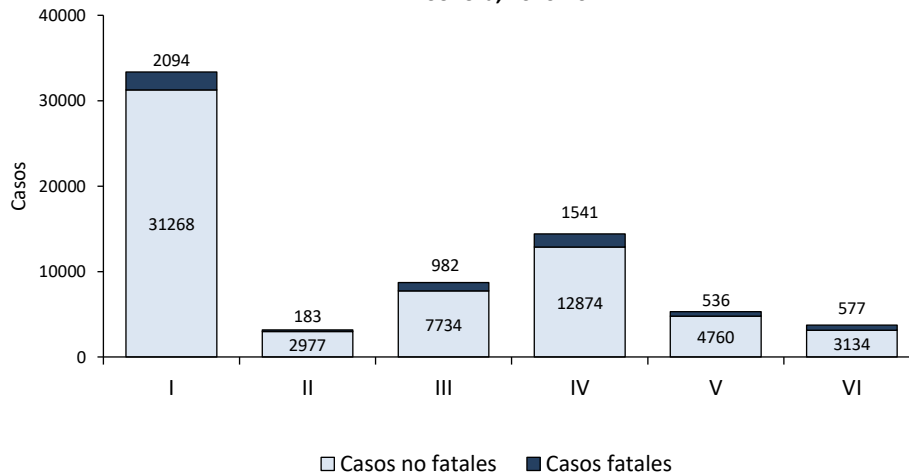


Fig. 5. COVID-19. Casos (n=68,660) por sexo y antecedente de comorbilidad. Sonora, 2020-2021

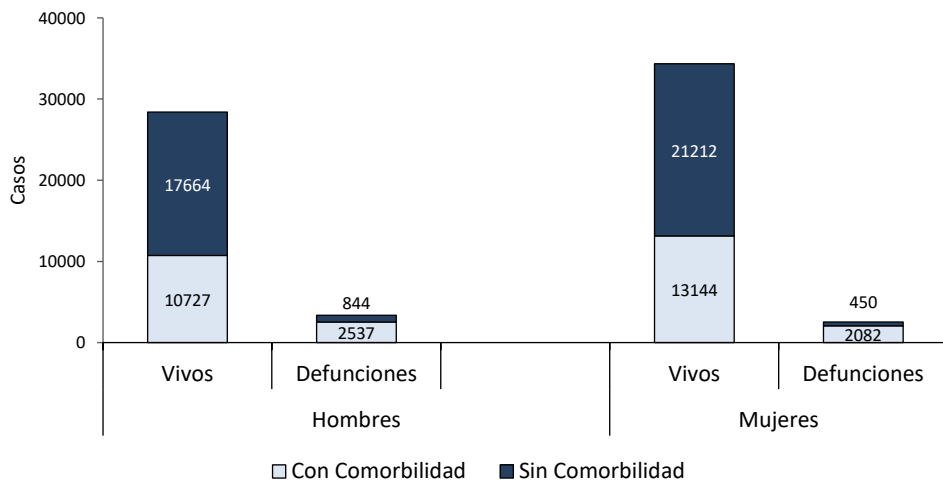
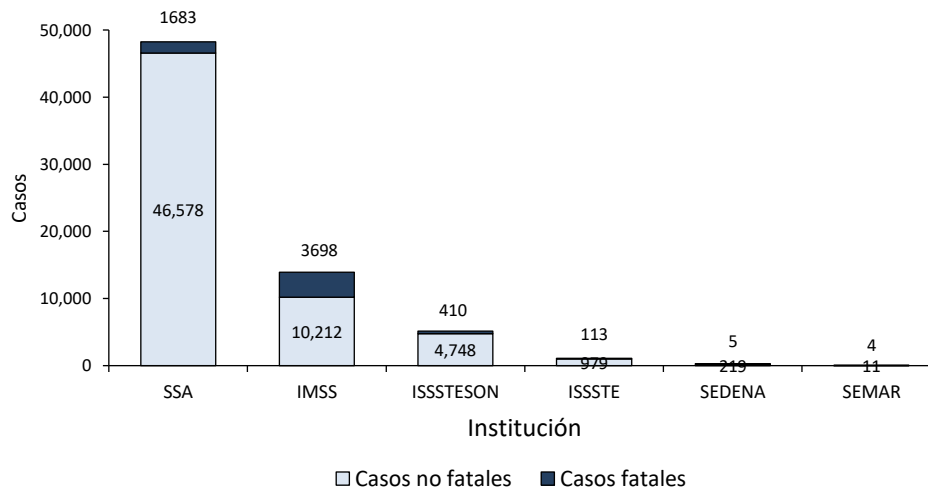


Fig. 6. COVID-19. Casos confirmados (n=68,660) por derechohabiencia. Sonora, 2020-2021



FUENTE: DGPROSPE/SSS. Al 18 de marzo de 2021