



Nota técnica 22:00 horas. Octubre 11 de 2020

### Situación de la infección respiratoria aguda por SARS-CoV-2, COVID-19

- El día de hoy se confirmaron 4,577 casos de COVID-19 en México, acumulándose **814,328 en el país (Tabla II)**
- Los casos ambulatorios acumulados son 623,741 (77%) y 190,857 (23%) hospitalizados, de estos, 16,257 (9%) ingresaron a UCI y 333,092 (17%) requirieron intubación
- **La mediana de edad es de 43 (32-56) años**, con rango entre 0 y 120 años; 52% (420,386) ha ocurrido en varones y 48% (392,942) en mujeres
- **Este día se confirmaron 135 defunciones, por lo que se acumulan 83,642 en el país, para una letalidad de 10.3%**; Todos los estados del país registran muertes; los de mayor volumen son: Ciudad de México (13,955), Estado de México (10,048), Veracruz (4,498), Puebla (4,449) y Baja California (3,640); detalles en la Tabla II. **La mediana de edad de las defunciones es de 63 (53-72) años**, con rango entre 0 y 119 años

#### Situación en Sonora

- **Este día se confirmaron 196 casos de COVID-19 en Sonora**, además de **10 defunciones**. Seis de ellas ocurrieron entre el 24 de junio y 25 de septiembre; el resto (4) sucedió durante la última semana. A la fecha, se acumulan **34,869** casos de la enfermedad
- **Las defunciones ocurrieron** en 4 mujeres y 6 hombres, entre 44 y 92 años de edad; quienes iniciaron síntomas entre el 03 de junio y el 03 de octubre. Fallecieron entre el 24 de junio y 10 de octubre. Todas fueron confirmadas por laboratorio; eran derechohabientes del IMSS (5), ISSSTESON (3); ISSSTE y SSA (1 cada uno). Residían en los municipios de Hermosillo (6), Huatabampo, Nogales, Cajeme y Navojoa (1 cada uno)
- **Seis de las 10 defunciones ocurrieron en pacientes con antecedente de enfermedad crónica**. En 3 se requirió ventilación mecánica invasiva. El promedio de días entre la fecha de inicio de síntomas y la atención médica fue de 5 días (1-13 días). El promedio de días entre el comienzo de síntomas y la muerte fue de 15 días (4-29 días)
- Al día, se acumulan **2,987 muertes por COVID-19 en Sonora, para una letalidad de 8.6%**, inferior a la media del país que es de 10.3%. El estado se ubica en la 21ª posición nacional en este rubro. Al momento, 1,278 (43%) muertes sucedieron en mujeres y 1,709 (57%) en hombres. Mil setecientos noventa y uno (60%) corresponden al IMSS, 909 (30%) a la SSA, 217 (7%) al ISSSTESON, 63 (2%) al ISSSTE, 4 a SEDENA y 3 a SEMAR
- **Hermosillo (974) es el municipio con más defunciones**, le siguen Cajeme (615), San Luis Río Colorado y Nogales (258 cada uno); Guaymas (199), Navojoa (136) y Agua Prieta (74); el resto se distribuye en 37 municipios (tabla I)
- La letalidad en **personas mayores de 60 años, es de 28%** (1904/6864); mientras en menores de 60 años, **es de 3.9%** (1083/28005). En 23% de las defunciones (697/2987), no hubo antecedente de enfermedades crónicas u otros factores de riesgo



- **Seiscientas cuarenta y cinco (1%) de las 83,642 muertes ocurrieron en menores de 25 años de edad, para una letalidad de 1%; 32,623 (39%) en personas entre 25 y 59 años con letalidad de 5.6%, y 50,371 (60%) en mayores de 60 años, con letalidad de 32.1% en este grupo.** Los principales factores de riesgo asociados a las defunciones han sido hipertensión (45%), diabetes (38%) y obesidad (24%). **El 26% (21,840) de las defunciones ocurrió en personas sin factores de riesgo u otras comorbilidades**
- A la fecha, la Organización Mundial de la Salud (OMS) ha confirmado **36,754,395 casos de COVID-19 en el mundo;** 7,525,920 (20%) sucedieron en Estados Unidos; 6,979,423 (19%) en India; 5,028,444 (14%) en Brasil; 1,285,084 (4%) en Rusia y 886,179 (2%) en Colombia; en la región de las Américas se han registrado 17,662,955 (48%) casos; Estados Unidos (7,525,920), Brasil (5,025,444) y Colombia (886,719) son los países con más volumen en la región
- **Los casos no fatales (192) de este día** acontecieron en 97 (51%) mujeres y 95 (49%) hombres, quienes iniciaron síntomas entre el 18 de septiembre y el 09 de octubre; su edad oscila entre 5 y 83 años. Residen en los municipios de Hermosillo (120), Etchojoa (21), Cajeme y Caborca (13 cada uno); Nogales (7), Cananea (6), Huatabampo (5), Pitiquito y Nacoazari (2 cada uno); Benito Juárez, Navojoa y Benjamín Hill (1 cada uno). Ciento cincuenta (78%) corresponden a la SSA, 31 (16%) al IMSS, 10 (5%) al ISSSTESON y 1 al ISSSTE
- **Hoy se confirmaron 8 casos pediátricos, en 3 niñas y 5 niños entre 5 y 14 años,** derechohabientes de la SSA (7) y del IMSS (1) y residentes de Etchojoa (4), Nogales (2), Cajeme y Hermosillo (1 cada uno). Todos con un cuadro leve, de manejo ambulatorio. **Con ellos, se acumulan 659 casos pediátricos.** Treinta municipios registran casos (tabla IV)
- **Hoy se confirmó 1 caso en embarazada,** de 25 años de edad, derechohabiente del IMSS y residente de Hermosillo, quien registra un cuadro leve con manejo ambulatorio. **Con ella se acumulan 252 casos de COVID-19** en el grupo. La distribución por municipio de residencia se muestra en la tabla V
- **Entre los casos, se confirmaron 19 en trabajadores de la salud (TDS),** residentes de Hermosillo (12), Cajeme (5); Caborca y Etchojoa (1 cada uno). **Con ellos se alcanzan 5,043 TDS infectados,** distribuidos como sigue: IMSS (2232; 44%), SSA (1931; 38%), ISSSTESON (597; 12%), ISSSTE (275; 6%) y SEDENA (8; 1%)
- **A la fecha, Hermosillo es el municipio con el mayor número de casos con 15,927 (46%);** seguido por Cajeme (4,599; 13%), Nogales (2,605; 8%), San Luis Río Colorado (1,959; 6%), Guaymas (1,741; 5%), Navojoa (1,585; 4%), Caborca (1,470; 4%) y Agua Prieta (744; 2%) como los municipios con mayor incidencia. El resto de casos se distribuye en 58 municipios, detalles en la tabla I
- Por otra parte, 16,134 (46%) casos sucedieron en hombres y 18,735 (54%) en mujeres. Respecto a la institución médica, 24,522 (70%) corresponden a la Secretaría de Salud; 6,862 (20%) al IMSS; 2,588 (7%) al ISSSTESON; 672 (2%) al ISSSTE; 213 (1%) a SEDENA; y 12 a SEMAR. Las figuras 1-6 especifican características asociadas a la epidemia en Sonora. La condición clínica de los casos se puede consultar en la tabla III



- **Treinta y tres naciones latinoamericanas han confirmado casos: Brasil (5,028,444), Colombia (886,179), Argentina (856,369), Perú (838,614), México (814,328), Chile (477,769), Ecuador (145,045), Bolivia (137,969), Panamá (118,054) y República Dominicana (117,457) son los países con más incidencia**
  - A nivel mundial **se han registrado 1,064,868 defunciones, para una letalidad global de 2.9%**. En **Estados Unidos** han ocurrido **211,311** fallecimientos, con letalidad de 2.8%; en **Brasil** han fallecido **148,957 individuos**, para una letalidad de 3.0%; en **India** han fallecido **107,416** y su letalidad es de 1.5%; **México** registró **83,642 defunciones**, con letalidad de 10.3% y en **Reino Unido** fallecieron **42,515 personas** para una letalidad de 7.8%; mientras que en el resto de los países murieron 470,833 sujetos para una letalidad de 3.0%
- Quince (2%) de los casos no fatales de este día fueron hospitalizados, 3 estables, 12 graves (dependiendo de oxígeno) y ninguno en estado crítico. Los 177 restantes son casos moderados que se recuperan en su domicilio. **Además, el día de hoy fueron dados de alta por mejoría 10 pacientes de diferentes hospitales del Estado, con ellos se acumulan 3,634 egresos por mejoría de COVID-19 grave**
  - Al momento, 11,247 (32%) fueron clasificados como casos leves de COVID-19 de manejo en casa; 10,467 (94%) de ellos se han recuperado clínicamente pues han pasado más de 14 días desde el inicio de los síntomas y 780 (6%) permanecen activos<sup>1</sup>; además, 20,483 (58%) personas están clasificados como curados; **152 (1%) están hospitalizados: 60 de ellos estables; 76 graves dependientes de oxígeno, y 16 en condiciones críticas con ventilación mecánica invasiva**, así como las 2,987 defunciones
  - En total se han estudiado 56,869 casos sospechosos, 34,869 (61%) de ellos fueron confirmados y 22,000 (39%) fueron descartados por laboratorio
  - La estrategia ANTICIPA, **ha beneficiado a 39,759 personas** que recibieron atención médica integral en los 18 centros dispuestos en el estado. A **13,056 (32%) pacientes se les hizo prueba de PCR**. También se identificaron **24,621 individuos con sintomatología compatible con COVID-19 u otro padecimiento respiratorio agudo**. Se entregó un paquete de **medicamentos para su cuadro respiratorio a 38,402** pacientes; adicionalmente, **se han realizado 41,118 pruebas rápidas** para detectar exposición al virus, de ellas, **16,846 (41%) fueron reactivas**. ANTICIPA privilegia la atención de personas vulnerables, sin importar su derechohabencia, especialmente mujeres embarazadas y adultos mayores de 60 años; a la fecha 37% de las consultas se otorgaron a personas de varias instituciones de seguridad social

Se refiere a pacientes que tienen una segunda muestra positiva o que comenzaron síntomas después del 24 de septiembre



**Tabla I.- Incidencia de COVID-19 por municipio de residencia. Sonora 2020**

Municipio	Casos no fatales	Incidencia <sup>^</sup>	Defunciones	Mortalidad	Letalidad	Total
Hermosillo	14953	1739.8	974	106.4	6.1	15927
Cananea	582	1681.9	22	61.3	3.6	604
Caborca	1398	1526.2	72	74.8	4.9	1470
Ónavas	6	1452.0	0	0.0	0.0	6
Pitiquito	118	1182.6	5	48.1	4.1	123
Bacoachi	17	1070.6	3	160.6	15.0	20
Guaymas	1542	1012.3	199	115.7	11.4	1741
Nogales	2347	1003.8	258	99.4	9.9	2605
Cajeme	3984	984.3	615	131.6	13.4	4599
Empalme	524	956.8	57	93.9	9.8	581
San Luis Río Colorado	1701	942.4	258	124.1	13.2	1959
Navojoa	1449	883.9	136	75.8	8.6	1585
Baviácora	31	856.9	1	26.8	3.1	32
San Felipe de Jesús	4	838.1	0	0.0	0.0	4
Magdalena	264	827.2	27	76.8	9.3	291
Agua Prieta	670	800.1	74	79.6	9.9	744
Rosario	39	766.7	3	54.8	7.1	42
Huatabampo	596	754.4	68	77.3	10.2	664
Santa Ana	114	693.2	12	66.0	9.5	126
Nacoziari de García	94	686.1	5	34.6	5.1	99
Etchojoa	402	649.7	43	62.8	9.7	445
San Ignacio Río Muerto	81	602.9	14	88.8	14.7	95
Trincheras	11	600.2	0	0.0	0.0	11
Bácum	132	595.0	21	81.7	13.7	153
Gral. Plutarco Elías Calles	95	550.2	11	57.1	10.4	106
Divisaderos	5	519.9	0	0.0	0.0	5
Aconchi	13	518.9	2	69.2	13.3	15
Altar	48	506.5	4	39.0	7.7	52
Benito Juárez	86	462.2	28	113.5	24.6	114
Moctezuma	20	456.2	4	76.0	16.7	24
Granados	6	454.7	0	0.0	0.0	6
Benjamín Hill	23	430.9	1	18.0	4.2	24
Oquitoa	2	406.6	0	0.0	0.0	2
Ímuris	53	403.2	6	41.0	10.2	59
San Javier	3	397.7	0	0.0	0.0	3
Ures	36	387.2	3	29.8	7.7	39
Yécora	22	343.6	0	0.0	0.0	22
Arizpe	10	343.1	1	31.2	9.1	11
Puerto Peñasco	204	330.5	33	46.0	13.9	237
Villa Pesqueira	4	329.7	0	0.0	0.0	4
Bavispe	4	309.2	1	61.8	20.0	5
Rayón	4	306.6	1	61.3	20.0	5
Nácori Chico	6	298.7	1	0.0	14.3	7
Tubutama	5	278.8	0	0.0	0.0	5
Cucurpe	3	273.9	0	0.0	0.0	3
Sahuaripa	14	265.1	3	46.8	17.6	17
Villa Hidalgo	5	259.2	0	0.0	0.0	5
Álamos	68	244.5	1	3.5	1.4	69
Cumpas	14	240.3	3	42.4	17.6	17
Quiriego	8	218.2	0	0.0	0.0	8
Naco	13	208.8	2	27.8	13.3	15
Sáric	4	202.1	2	67.4	33.3	6
Huásabas	2	192.5	0	0.0	0.0	2
Bacerac	3	181.0	0	0.0	0.0	3
Banámichi	3	166.2	0	0.0	0.0	3
Fronteras	11	157.3	5	49.2	31.3	16
San Miguel de Horcasitas	12	144.8	4	36.2	25.0	16
Tepache	2	131.7	0	0.0	0.0	2
Santa Cruz	2	131.5	1	43.8	33.3	3
Carbó	4	95.9	2	32.0	33.3	6
Suaqui Grande	1	87.4	0	0.0	0.0	1
Huépac	1	80.3	0	0.0	0.0	1
Soyopa	1	75.0	0	0.0	0.0	1
Huachinera	1	66.5	0	0.0	0.0	1
Opodepe	1	63.8	1	31.9	50.0	2
La Colorada	1	61.5	0	0.0	0.0	1
<b>Total</b>	<b>31882</b>	<b>1134.0</b>	<b>2987</b>	<b>97.1</b>	<b>8.6</b>	<b>34869</b>

\*\*Fuente: Unidad de Inteligencia Epidemiológica y Emergencias en Salud, consulta: 10/10/2020

<sup>^</sup> Casos por cada 100,000 habitantes



**Tabla II.- Covid-19 en México**

Estado	Casos no fatales	Defunciones	I.A.*	Tasa de Mortalidad*	Letalidad
Ciudad de México	129,329	10,048	1,545.4	111.4	7.2
Baja California Sur	10,463	551	1,368.7	68.5	5.0
Tabasco	29,986	2,957	1,280.7	115.0	9.0
<b>Sonora</b>	<b>31,882</b>	<b>2,987</b>	<b>1,134.0</b>	<b>97.1</b>	<b>8.6</b>
Coahuila	26,586	2,012	888.5	62.5	7.0
Yucatán	17,802	1,659	861.5	73.4	8.5
San Luis Potosí	22,753	1,784	856.1	62.2	7.3
Tamaulipas	27,725	2,436	826.2	66.7	8.1
Nuevo León	40,991	3,350	790.4	59.7	7.6
Quintana Roo	10,871	1,731	731.3	100.4	13.7
Colima	5,088	618	726.7	78.7	10.8
Guanajuato	40,119	3,113	694.1	50.0	7.2
Sinaloa	16,502	3,378	629.8	107.0	17.0
Campeche	5,394	848	623.8	84.7	13.6
Baja California	18,601	3,640	611.9	100.1	16.4
Tlaxcala	6,898	1,058	576.5	76.7	13.3
Guerrero	18,422	1,995	558.3	54.6	9.8
Aguascalientes	7,193	709	550.8	49.4	9.0
Durango	9,333	684	536.0	36.6	6.8
Estado de México	74,810	13,955	509.3	80.1	15.7
Puebla	28,642	4,449	501.0	67.4	13.4
Zacatecas	7,453	777	493.9	46.6	9.4
Nayarit	5,517	777	488.4	60.3	12.3
Michoacán	20,345	1,752	457.9	36.3	7.9
Oaxaca	17,338	1,510	454.9	36.4	8.0
Hidalgo	11,829	2,078	450.6	67.3	14.9
Querétaro	9,144	1,064	447.8	46.7	10.4
Veracruz	30,333	4,498	407.9	52.7	12.9
Jalisco	25,907	3,536	350.1	42.0	12.0
Chihuahua	11,437	1,481	339.8	39.0	11.5
Morelos	5,189	1,124	308.8	55.0	17.8
Chiapas	6,299	1,060	128.4	18.5	14.4
<b>TOTAL</b>	<b>730,686</b>	<b>83,642</b>	<b>637.2</b>	<b>65.5</b>	<b>10.3</b>

Fuente: Unidad de Inteligencia Epidemiológica y Emergencias en Salud, consulta: 10/10/2020

\*I.A: incidencia acumulada, corresponde a casos por cada 100,000 habitantes



**Tabla III.- Situación de los casos COVID-19, por municipio. Sonora, 2020**

Municipio	Activos			Recuperados		Defunciones	Total
	Ambulatorios	Hospitalizados Estables	Hospitalizados Graves	Seguimiento Terminado	Curación		
Aconchi	1	0	0	6	6	2	15
Agua Prieta	2	1	1	139	527	74	744
Álamos	1	0	0	21	46	1	69
Altar	2	0	0	9	37	4	52
Arizpe	0	0	0	0	10	1	11
Bacerac	0	0	0	0	3	0	3
Bacoachi	0	0	0	1	16	3	20
Bácum	0	0	0	91	41	21	153
Banámichi	1	0	0	1	1	0	3
Baviácora	0	0	0	4	27	1	32
Bavispe	0	0	0	0	4	1	5
Benito Juárez	0	0	0	53	33	28	114
Benjamín Hill	2	0	0	6	15	1	24
Caborca	36	0	2	427	933	72	1470
Cajeme	93	14	15	1128	2734	615	4599
Cananea	64	0	0	215	303	22	604
Carbó	0	0	0	3	1	2	6
Cucurpe	0	0	0	1	2	0	3
Cumpas	0	0	0	4	10	3	17
Divisaderos	0	0	0	1	4	0	5
Empalme	2	0	0	283	239	57	581
Etchojoa	62	0	0	211	129	43	445
Fronteras	0	0	0	3	8	5	16
Gral. Plutarco Elías Calles	1	0	0	35	59	11	106
Granados	1	0	0	1	4	0	6
Guaymas	15	3	4	575	945	199	1741
Hermosillo	351	18	53	5329	9202	974	15927
Huachinera	0	0	0	0	1	0	1
Huásabas	0	0	0	1	1	0	2
Huatabampo	37	1	1	267	290	68	664
Huépac	0	0	0	0	1	0	1
Ímuris	0	0	0	29	24	6	59
La Colorada	0	0	0	0	1	0	1
Magdalena	7	0	0	60	197	27	291
Moctezuma	1	0	0	4	15	4	24
Naco	2	0	0	5	6	2	15
Nácori Chico	0	0	0	0	6	1	7
Nacoziari de García	5	0	0	33	56	5	99
Navojoa	43	8	9	427	962	136	1585
Nogales	30	10	6	367	1934	258	2605
Ónavas	0	0	0	2	4	0	6
Opodepe	0	0	0	0	1	1	2
Oquitoa	0	0	0	0	2	0	2
Pitiquito	4	0	0	32	82	5	123
Puerto Peñasco	2	0	0	121	81	33	237
Quiriego	0	0	0	3	5	0	8
Rayón	0	0	0	0	4	1	5
Rosario	0	0	0	19	20	3	42
Sahuaripa	0	0	0	2	12	3	17
San Felipe de Jesús	0	0	0	1	3	0	4
San Ignacio Río Muerto	2	0	0	50	29	14	95
San Javier	0	0	0	0	3	0	3
San Luis Río Colorado	12	5	1	449	1234	258	1959
San Miguel de Horcasitas	0	0	0	2	10	4	16
Santa Ana	0	0	0	29	85	12	126
Santa Cruz	0	0	0	0	2	1	3
Sáric	0	0	0	0	4	2	6
Soyopa	0	0	0	1	0	0	1
Suaqui Grande	0	0	0	0	1	0	1
Tepache	0	0	0	0	2	0	2
Trincheras	0	0	0	5	6	0	11
Tubutama	0	0	0	0	5	0	5
Ures	1	0	0	9	26	3	39
Villa Hidalgo	0	0	0	0	5	0	5
Villa Pesqueira	0	0	0	2	2	0	4
Yécora	0	0	0	0	22	0	22
<b>Total</b>	<b>780</b>	<b>60</b>	<b>92</b>	<b>10467</b>	<b>20483</b>	<b>2987</b>	<b>34869</b>

\*\*Fuente: Unidad de Inteligencia Epidemiológica y Emergencias en Salud, consulta: 10/10/2020



**Tabla IV. Distribución de casos COVID-19 pediátricos. Sonora, 2020**

Municipio	Casos	Incidencia*	Porcentaje
Bacoachi	2	423.4	0.3
Suaqui Grande	1	345.2	0.2
Baviácora	3	317.6	0.5
Trincheras	1	215.5	0.2
Empalme	29	188.9	4.4
Etchojoa	30	173.2	4.6
Cananea	15	165.2	2.3
Santa Ana	7	152.3	1.1
Hermosillo	324	140.0	49.2
Pitiquito	3	114.0	0.5
Benito Juárez	6	96.2	0.9
Magdalena	8	89.9	1.2
Moctezuma	1	75.2	0.2
Caborca	18	73.9	2.7
Nogales	45	68.6	6.8
Cajeme	73	61.8	11.1
Yécora	1	61.8	0.2
Bácum	4	61.5	0.6
Ímuris	2	54.0	0.3
San Ignacio Río Muerto	2	50.2	0.3
Guaymas	21	48.3	3.2
Agua Prieta	10	42.5	1.5
San Luis Río Colorado	22	41.8	3.3
Navojoa	18	39.7	2.7
Altar	1	38.5	0.2
Álamos	2	28.0	0.3
Nacoziari	1	27.4	0.2
Huatabampo	6	27.0	0.9
Plutarco Elías Calles	1	20.5	0.2
Puerto Peñasco	2	11.0	0.3
<b>Total</b>	<b>659</b>	<b>84.8</b>	<b>100.0</b>

Fuente: Unidad de Inteligencia Epidemiológica y Emergencias en Salud, consulta: 10/10/2020

\* Casos por cada 100,000 habitantes menores de 15 años de edad

**Tabla V. Distribución de casos COVID-19 en mujeres embarazadas. Sonora, 2020**

Municipio	Casos no fatales	Defunciones	Incidencia*	Tasa de mortalidad**
Aconchi	1	0	137.1	0.0
Cananea	11	0	113.9	0.0
Altar	2	0	74.1	0.0
Pitiquito	2	0	74.0	0.0
Carbó	1	0	64.6	0.0
Santa Ana	3	0	61.2	0.0
Caborca	12	0	47.3	0.0
San Luis Río Colorado	23	0	41.8	0.0
Hermosillo	99	3	40.4	12.3
Nogales	22	0	31.9	0.0
Cajeme	37	1	29.3	7.9
Nacoziari de García	1	0	26.7	0.0
Ímuris	1	0	26.0	0.0
Guaymas	11	0	23.9	0.0
Agua Prieta	5	0	20.3	0.0
Plutarco Elías Calles	1	0	20.1	0.0
Huatabampo	4	0	17.1	0.0
Navojoa	6	0	12.4	0.0
Empalme	2	0	12.3	0.0
Magdalena	1	0	10.6	0.0
Puerto Peñasco	2	0	10.6	0.0
Etchojoa	1	0	5.6	0.0
<b>Total</b>	<b>248</b>	<b>4</b>	<b>30.3</b>	<b>4.9</b>

Fuente: Unidad de Inteligencia Epidemiológica y Emergencias en Salud, consulta: 10/10/2020

\* Casos por cada 100,000 mujeres de 15 a 49 años \*\* Tasa de mortalidad por 1 millón de mujeres de 15 a 49 años

Casos de COVID-19 en el Estado de Sonora	
Número de Positivos	34,869
Número de Alta Sanitaria	30,950
Número de personas que se han hecho pruebas	56,869
Casos totales	34,869
Defunciones	2,987
Pruebas positivas hechas por tipo de laboratorio del Estado de Sonora	
Laboratorios Privados (Detectados)	5,389
Laboratorio Estatal de Salud Pública	13,876
Laboratorio de otra institución pública	5,749
Asociación Clínico – Epidemiológica	9,855

Casos de COVID-19 en regiones seleccionadas	Casos totales		Defunciones
	MEX	SON	
MEX	814,328	83,642	
SON	34,869	2,987	
EUA	7,525,920	211,311	
ARIZONA	224,978	5,759	

Fig.1 COVID-19, por municipio de residencia.

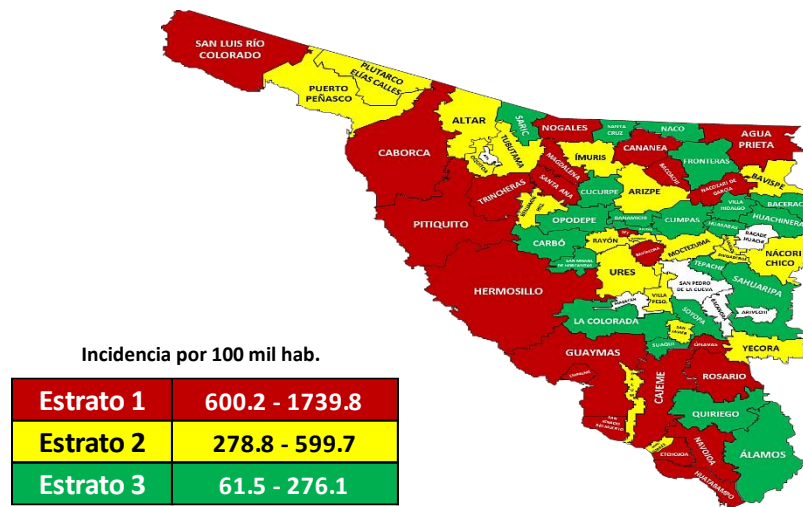
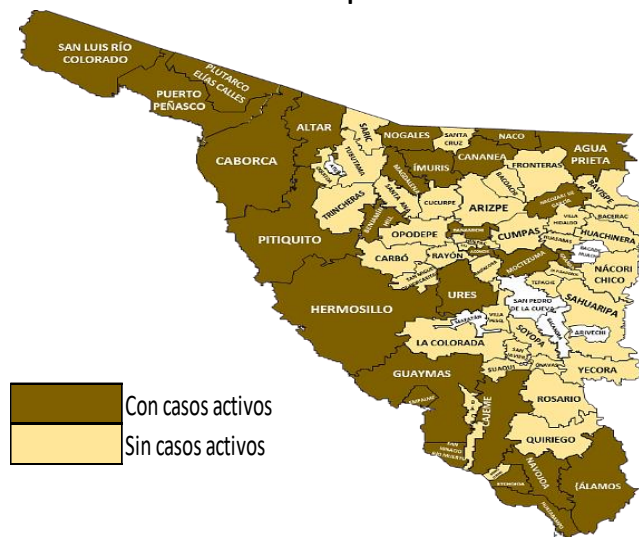


Fig.2 COVID-19, por estatus de actividad según municipio de residencia.



FUENTE: DGPROSPE/SSS. Al 10 de octubre de 2020

### Distribución de los casos COVID-19 por variables seleccionadas. Sonora, 2020

Fig. 3. COVID-19. Casos (n=34,869) por grupo de edad. Sonora, 2020

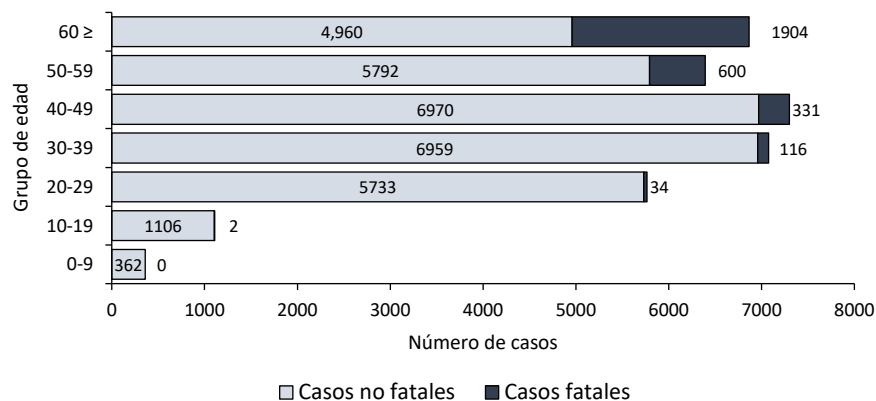


Fig. 4. COVID-19. Casos (n=34,869) confirmados por Jurisdicción Sanitaria. Sonora, 2020

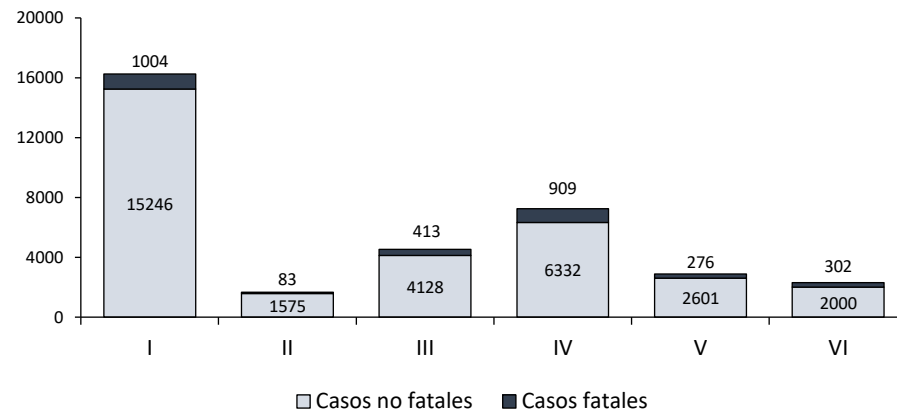


Fig. 5. COVID-19. Casos (n=34,869) por sexo y antecedente de comorbilidad. Sonora, 2020

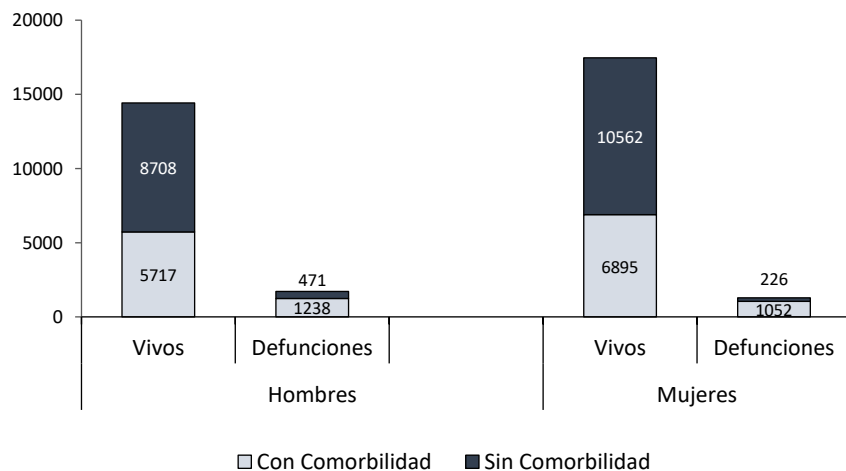
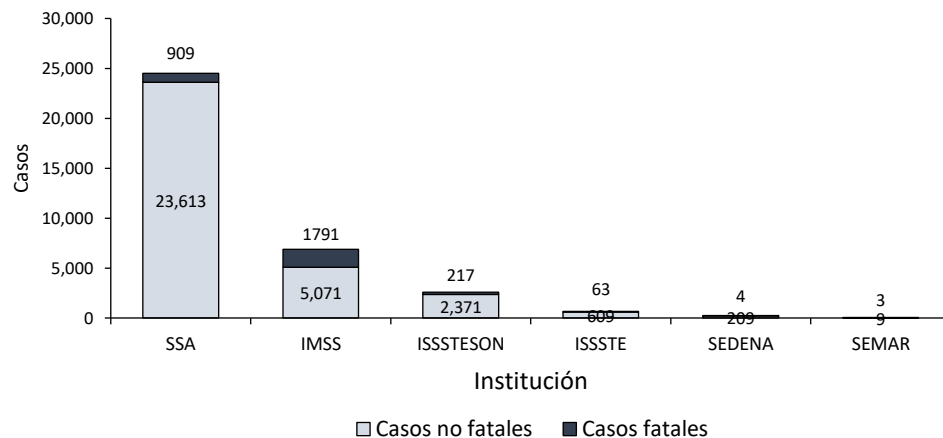


Fig. 6. COVID-19. Casos confirmados (n=34,869) por derechohabiencia. Sonora, 2020



FUENTE: DGPROSPE/SSS. Al 10 de octubre de 2020