



Nota técnica 21:15 horas. Septiembre 12 de 2020

## Situación de la infección respiratoria aguda por SARS-CoV-2, COVID-19

- El día de hoy se confirmaron 5,935 casos de COVID-19 en México, acumulándose **658,299 en el país (Tabla II)**
- Los casos ambulatorios acumulados son 495,497 (75%) y 162,802 (25%) hospitalizados, de los cuales 14,023 (8%) ingresaron a UCI y 29,760 (18%) requirieron intubación
- **La mediana de edad es de 44 (32-56) años**, con rango entre 0 y 118 años; 52% (343,722) ha ocurrido en varones y 48% (314,577) en mujeres
- **Este día se confirmaron 534 defunciones, por lo que se acumulan 70,183 en el país, para una letalidad de 10.7%**; Todos los estados del país registran muertes; los de mayor volumen son: Ciudad de México (11,146), Estado de México (8,566), Veracruz (3,910), Puebla (3,788) y Baja California (3,284); detalles en la Tabla II. **La mediana de edad de las defunciones es de 63 (53-72) años**, con rango entre 0 y 103 años

### Situación en Sonora

- **Este día se confirmaron 243 casos de COVID-19 en Sonora**, además de **10 defunciones**, 6 de ellas ocurrieron entre el 11 y el 25 de agosto, el resto (4) durante la última semana. A la fecha, se acumulan **30,751** casos de la enfermedad
- **Las defunciones ocurrieron** en 5 mujeres y 5 hombres, entre 19 y 78 años; quienes iniciaron síntomas entre el 21 de julio y 02 de septiembre. Fallecieron entre el 11 de agosto y 10 de septiembre. Todas fueron confirmadas por laboratorio. Eran derechohabientes de la SSA (6) y el IMSS (4). Residían en los municipios de Hermosillo (6); San Luis Río Colorado, Cajeme, Agua Prieta y Etchojoa (1 cada uno)
- Siete de las 10 defunciones ocurrieron en pacientes con antecedente de enfermedad crónica. En 4 sujetos se requirió ventilación mecánica invasiva. El promedio de días entre la fecha de inicio de síntomas y la atención médica fue de 4 días (1-14 días). El promedio de días entre el comienzo de síntomas y la muerte fue de 16 días (2-38 días)
- A la fecha, se acumulan **2,793 muertes por COVID-19 en Sonora, para una letalidad de 9.1%**, inferior a la media del país que es de 10.7%. El estado se ubica en la 19° posición nacional en este rubro. Al momento, 1,197 (43%) muertes sucedieron en mujeres y 1,596 (57%) en hombres. Mil seiscientos ochenta y uno (60%) corresponden al IMSS, 843 (30%) a la SSA, 207 (8%) al ISSSTESON, 56 (2%) al ISSSTE, 3 a SEMAR y 3 a SEDENA
- **La mayor cantidad de defunciones sucedió en residentes de los municipios de Hermosillo (907)**, Cajeme (584), Nogales (248), San Luis Río Colorado (244), Guaymas (189), Navojoa (122) y Agua Prieta (73); el resto se distribuye en 36 municipios (tabla I)
- La letalidad en **personas mayores de 60 años, es de 29%** (1776/6201); mientras en menores de 60 años, **es de 4.1%** (1017/24550). En 23% de las defunciones (650/2793), no hubo antecedente de enfermedades crónicas u otros factores de riesgo



- **Quinientas cuarenta y cinco (1%) de las 70,183 muertes ocurrieron en menores de 25 años de edad, para una letalidad de 1%; 27,820 (40%) en personas entre 25 y 59 años con letalidad de 5.9%, y 41,818 (59%) en mayores de 60 años, con letalidad de 32.5% en este grupo.** Los principales factores de riesgo asociados a las defunciones han sido hipertensión (45%), diabetes (38%) y obesidad (24%). **El 26% (18,450) de las defunciones ocurrió en personas sin factores de riesgo u otras comorbilidades**
- A la fecha, la Organización Mundial de la Salud (OMS) ha confirmado **28,040,853 casos de COVID-19 en el mundo**; 6,304,181 (22%) sucedieron en Estados Unidos; 4,562,414 (16%) en India; 4,197,889 (15%) en Brasil; 1,051,874 (4%) en Rusia y 702,776 (3%) en Perú; en la región de las Américas se han registrado 14,447,680 (52%) casos; Estados Unidos (6,304,181) Brasil (4,197,889) y Perú (702,776) son los países con más volumen en la región
- **Los casos no fatales (242) de este día** ocurrieron en 131 (54%) mujeres y 111 (46%) hombres, quienes iniciaron síntomas entre el 09 de julio y el 9 de septiembre, y su edad oscila entre 3 y 97 años. Residen en los municipios de Hermosillo (103), Guaymas (39); Navojoa y Huatabampo (19 cada uno), Cajeme (16), Etchojoa (11), Empalme y Nogales (5 cada uno); Magdalena, San Luis Río Colorado y Caborca (4 cada uno), Ímuris (3); Cananea y Álamos (2 cada uno), Trincheras, Benito Juárez, Santa Ana, Bacoachi, Bácum y Plutarco Elías Calles (1 cada uno). Doscientos once (87%) corresponden a la SSA, 20 (8%) al ISSSTESON, 10 (4%) al IMSS y 1 al ISSSTE
- **Hoy se confirmaron 9 casos pediátricos**, en 7 niñas y 2 niños, cuya edad oscila entre 3 y 14 años; derechohabientes de la SSA (7) y el ISSSTESON (2); residentes de Hermosillo (6); Etchojoa, Ímuris y Huatabampo (1 cada uno). Todos con un cuadro leve, de manejo ambulatorio en casa. **Con ellos, se acumulan 530 casos pediátricos.** Veintisiete municipios registran casos (tabla IV)
- **Hoy confirmó 1 caso en una embarazada** de 32 años de edad, residente de Hermosillo y derechohabiente de la SSA. Con cuadro leve, de manejo ambulatorio. Con ella se acumulan **233 casos de COVID-19** en el grupo. La distribución por municipio de residencia se muestra en la tabla V
- Entre los casos, **se confirmaron 15 trabajadores de la salud (TDS)**, que viven Hermosillo (7), Huatabampo (2); Navojoa, San Luis Río Colorado, Nogales, Caborca, Guaymas y Cajeme (1 cada uno). **Con estos, aumenta a 4,745 TDS infectados**, distribuidos como sigue, IMSS (2098; 44%), SSA (1794; 38%), ISSSTESON (577; 12%), ISSSTE (268; 6%) y SEDENA (8; 1%)
- **A la fecha, Hermosillo es el municipio con el mayor número de casos con 13,816 (45%);** seguido por Cajeme (4,222; 14%), Nogales (2,460; 8%), San Luis Río Colorado (1,875; 6%), Guaymas (1,517; 5%), Caborca (1,340; 4%), Navojoa (1,343; 4%) y Agua Prieta (727; 2%) como los municipios con mayor incidencia. El resto de casos se distribuye en 58 municipios, detalles en la tabla I
- Por otra parte, 14,303 (47%) casos sucedieron en hombres y 16,448 (53%) en mujeres. Respecto a la institución médica, 21,042 (68%) corresponden a la Secretaría de Salud; 6,437 (22%) al IMSS; 2,413 (8%) al ISSSTESON; 635 (2%) al ISSSTE; 212 (1%) a SEDENA; y 12 a SEMAR. Las figuras 1-6 especifican características asociadas a la epidemia en Sonora. La condición clínica de los casos se puede consultar en la tabla III



- **Treinta y tres naciones latinoamericanas han confirmado casos: Brasil (4,197,889), Perú (702,776), Colombia (689,851), México (658,299), Argentina (512,293), Chile (428,669), Bolivia (123,345), Ecuador (113,206), República Dominicana (101,716) y Panamá (99,042) son los países con más incidencia**
- A nivel mundial **se han registrado 906,092 defunciones, para una letalidad global de 3.2%**. En **Estados Unidos** han ocurrido **189,709** fallecimientos, con letalidad de 3.0%; en **Brasil** han fallecido **128,539 individuos**, para una letalidad de 3.1%; en **India** han fallecido **76,271** y su letalidad es de 1.7%; **México** registró **70,183** defunciones, con letalidad de 10.7% y en **Reino Unido** fallecieron **41,608 personas** para una letalidad de 11.6%; mientras que en el resto de los países murieron 399,782 sujetos para una letalidad de 3.3%

- Nueve (1%) de los casos no fatales de este día fueron hospitalizados, 4 en condiciones estables, 5 graves (dependiendo de oxígeno), ninguno en estado crítico con ventilación mecánica invasiva. Los 233 restantes son casos moderados que se recuperan en su domicilio. **Además, el día de hoy fueron dados de alta por mejoría 6 pacientes de diferentes hospitales del Estado, con ellos se acumulan 3,328 egresos por mejoría de casos graves de COVID-19**
- Al momento, 14,517 (47%) fueron clasificados como casos leves de COVID-19 de manejo en casa; 13,370 (92%) de ellos se han recuperado clínicamente pues han pasado más de 14 días desde el inicio de los síntomas y 1,147 (8%) permanecen activos<sup>1</sup>; además, 13,279 (43%) personas están clasificados como curados; **162 (1%) están hospitalizados: 44 de ellos estables; 96 graves dependientes de oxígeno, y 22 en condiciones críticas con ventilación mecánica invasiva**, así como las 2,793 defunciones
- En total se han estudiado 47,349 casos sospechosos, 30,751 (65%) de ellos fueron confirmados y 16,598 (35%) fueron descartados por laboratorio
- La estrategia ANTICIPA, **ha beneficiado a 31,936 personas** que recibieron atención médica integral en los 18 centros dispuestos en el estado. A **9,372 (29%) pacientes se les hizo prueba de PCR**. También se identificaron **20,482 individuos con sintomatología compatible con COVID-19 u otro padecimiento respiratorio agudo**. Se entregó un paquete de **medicamentos para su cuadro respiratorio a 30,579** pacientes; adicionalmente, **se han realizado 36,360 pruebas rápidas** para detectar exposición al virus, de ellas, **14,789 (41%) fueron reactivas**. ANTICIPA privilegia la atención de personas vulnerables, sin importar su derechohabencia, especialmente mujeres embarazadas y adultos mayores de 60 años; a la fecha 38% de las consultas se otorgaron a personas de varias instituciones de seguridad social

Se refiere a pacientes que tienen una segunda muestra positiva o que comenzaron síntomas después del 23 de agosto



**Tabla I.- Incidencia de COVID-19 por municipio de residencia. Sonora 2020**

Municipio	Casos no fatales	Incidencia ^	Defunciones	Mortalidad	Letalidad	Total
Hermosillo	12909	1509.2	907	99.1	6.6	13816
Ónavas	6	1452.0	0	0.0	0.0	6
Caborca	1278	1391.2	62	64.4	4.6	1340
Cananea	406	1183.5	19	52.9	4.5	425
Pitiquito	106	1057.6	4	38.5	3.6	110
Bacoachi	17	1017.1	2	107.1	10.5	19
Nogales	2212	947.9	248	95.6	10.1	2460
Cajeme	3638	903.6	584	125.0	13.8	4222
San Luis Río Colorado	1631	902.0	244	117.4	13.0	1875
Empalme	481	884.3	56	92.2	10.4	537
Guaymas	1328	882.1	189	109.9	12.5	1517
San Felipe de Jesús	4	838.1	0	0.0	0.0	4
Agua Prieta	654	781.8	73	78.5	10.0	727
Baviácora	28	776.6	1	26.8	3.4	29
Magdalena	242	761.9	26	73.9	9.7	268
Navojoa	1221	748.9	122	68.0	9.1	1343
Rosario	38	748.4	3	54.8	7.3	41
Santa Ana	106	638.2	10	55.0	8.6	116
Trincheras	11	600.2	0	0.0	0.0	11
Huatabampo	438	568.1	62	70.4	12.4	500
Bácum	126	567.7	20	77.8	13.7	146
San Ignacio Río Muerto	71	520.4	11	69.8	13.4	82
Divisaderos	5	519.9	0	0.0	0.0	5
Gral. Plutarco Elías Calles	90	519.0	10	51.9	10.0	100
Nacoziari de García	61	450.4	4	27.7	6.2	65
Altar	42	448.0	4	39.0	8.7	46
Etchojoa	253	424.9	38	55.5	13.1	291
Moctezuma	18	418.2	4	76.0	18.2	22
Oquitoa	2	406.6	0	0.0	0.0	2
San Javier	3	397.7	0	0.0	0.0	3
Ímuris	50	382.7	6	41.0	10.7	56
Aconchi	11	380.5	0	0.0	0.0	11
Benjamín Hill	20	377.0	1	18.0	4.8	21
Benito Juárez	66	373.0	26	105.4	28.3	92
Yécora	22	343.6	0	0.0	0.0	22
Arizpe	10	343.1	1	31.2	9.1	11
Ures	32	337.6	2	19.9	5.9	34
Villa Pesqueira	4	329.7	0	0.0	0.0	4
Bavispe	4	309.2	1	61.8	20.0	5
Rayón	4	306.6	1	61.3	20.0	5
Granados	4	303.1	0	0.0	0.0	4
Nácori Chico	6	298.7	1	0.0	14.3	7
Tubutama	5	278.8	0	0.0	0.0	5
Villa Hidalgo	5	259.2	0	0.0	0.0	5
Puerto Peñasco	140	235.7	29	40.4	17.2	169
Sahuaripa	12	233.9	3	46.8	20.0	15
Álamos	63	226.8	1	3.5	1.6	64
Cumpas	13	226.1	3	42.4	18.8	16
Sáric	4	202.1	2	67.4	33.3	6
Huásabas	2	192.5	0	0.0	0.0	2
Cucurpe	2	182.6	0	0.0	0.0	2
Bacerac	3	181.0	0	0.0	0.0	3
Quiríego	6	163.6	0	0.0	0.0	6
San Miguel de Horcasitas	12	144.8	4	36.2	25.0	16
Naco	8	139.2	2	27.8	20.0	10
Tepache	2	131.7	0	0.0	0.0	2
Santa Cruz	2	131.5	1	43.8	33.3	3
Fronteras	8	118.0	4	39.3	33.3	12
Banámichi	2	110.8	0	0.0	0.0	2
Carbó	5	95.9	1	16.0	16.7	6
Suaqui Grande	1	87.4	0	0.0	0.0	1
Huépac	1	80.3	0	0.0	0.0	1
Soyopa	1	75.0	0	0.0	0.0	1
Huachinera	1	66.5	0	0.0	0.0	1
Opodepe	1	63.8	1	31.9	50.0	2
La Colorada	1	61.5	0	0.0	0.0	1
<b>Total</b>	<b>27958</b>	<b>1000.1</b>	<b>2793</b>	<b>90.8</b>	<b>9.1</b>	<b>30751</b>

\*\*Fuente: Unidad de Inteligencia Epidemiológica y Emergencias en Salud, consulta: 11/09/2020

^ Casos por cada 100,000 habitantes



**Tabla II.- Covid-19 en México**

Estado	Casos no Fatales	Defunciones	I.A.*	Tasa de Mortalidad*	Letalidad
Ciudad de México	98,660	11,146	1,217.5	123.6	10.2
Tabasco	27,125	2,689	1,159.0	104.5	9.0
Baja California Sur	8,350	405	1,088.0	50.3	4.6
<b>Sonora</b>	<b>27,958</b>	<b>2,793</b>	<b>1,000.1</b>	<b>90.8</b>	<b>9.1</b>
Coahuila	22,146	1,597	737.7	49.6	6.7
Tamaulipas	24,556	1,951	726.1	53.4	7.4
Yucatán	14,957	1,415	724.7	62.6	8.6
San Luis Potosí	18,958	1,386	709.8	48.4	6.8
Quintana Roo	9,479	1,504	637.3	87.3	13.7
Nuevo León	30,366	2,599	587.6	46.3	7.9
Guanajuato	33,360	2,551	576.6	41.0	7.1
Campeche	4,973	788	575.7	78.8	13.7
Sinaloa	14,254	2,957	545.2	93.7	17.2
Colima	3,647	484	526.1	61.6	11.7
Baja California	14,873	3,284	499.5	90.3	18.1
Tlaxcala	5,860	983	495.9	71.2	14.4
Guerrero	14,500	1,752	444.4	47.9	10.8
Puebla	25,032	3,788	436.4	57.4	13.1
Aguascalientes	5,744	502	435.4	35.0	8.0
Nayarit	4,745	657	419.2	51.0	12.2
Estado de México	64,375	8,566	418.5	49.2	11.7
Durango	6,972	521	400.9	27.9	7.0
Zacatecas	5,586	590	370.6	35.4	9.6
Hidalgo	9,533	1,765	366.1	57.2	15.6
Michoacán	15,921	1,364	358.2	28.3	7.9
Veracruz	26,594	3,910	357.2	45.8	12.8
Oaxaca	13,353	1,323	354.2	31.9	9.0
Querétaro	6,623	856	328.1	37.5	11.4
Jalisco	20,061	2,782	271.6	33.1	12.2
Morelos	4,477	1,032	269.5	50.5	18.7
Chihuahua	7,608	1,233	232.6	32.4	13.9
Chiapas	5,349	1,009	111.0	17.6	15.9
<b>TOTAL</b>	<b>588,116</b>	<b>70,183</b>	<b>515.1</b>	<b>54.9</b>	<b>10.7</b>

Fuente: Unidad de Inteligencia Epidemiológica y Emergencias en Salud, consulta: 11/09/2020

\*I.A.: incidencia acumulada, corresponde a casos por cada 100,000 habitantes



**Tabla III.- Situación de los casos COVID-19, por municipio. Sonora, 2020**

Municipio	Activos			Recuperados		Defunciones	Total
	Ambulatorios	Hospitalizados Estables	Hospitalizados Graves	Seguimiento Terminado	Curación		
Aconchi	1	0	0	5	5	0	11
Agua Prieta	15	0	0	250	389	73	727
Álamos	3	0	0	25	35	1	64
Altar	2	0	0	8	32	4	46
Arizpe	0	0	0	0	10	1	11
Bacerac	0	0	0	0	3	0	3
Bacoachi	1	0	0	2	14	2	19
Bácum	3	0	0	97	26	20	146
Banámichi	0	0	0	2	0	0	2
Baviácora	0	0	0	17	11	1	29
Bavispe	0	0	0	0	4	1	5
Benito Juárez	4	0	0	52	10	26	92
Benjamín Hill	0	0	0	7	13	1	21
Caborca	71	1	0	625	581	62	1340
Cajeme	167	11	25	1441	1994	584	4222
Cananea	13	0	0	209	184	19	425
Carbó	0	0	0	5	0	1	6
Cucurpe	0	0	0	0	2	0	2
Cumpas	0	0	0	6	7	3	16
Divisaderos	0	0	0	3	2	0	5
Empalme	16	0	0	385	80	56	537
Etchojoa	40	0	0	154	59	38	291
Fronteras	0	0	0	0	8	4	12
Gral. Plutarco Elías Calles	14	0	0	29	47	10	100
Granados	0	0	0	0	4	0	4
Guaymas	40	3	7	810	468	189	1517
Hermosillo	479	11	70	6810	5539	907	13816
Huachinera	0	0	0	0	1	0	1
Huásabas	0	0	0	1	1	0	2
Huatabampo	53	2	0	234	149	62	500
Huépac	0	0	0	0	1	0	1
Ímuris	8	0	0	30	12	6	56
La Colorada	0	0	0	1	0	0	1
Magdalena	8	0	0	99	135	26	268
Moctezuma	0	0	0	7	11	4	22
Naco	2	0	0	2	4	2	10
Nácori Chico	0	0	0	0	6	1	7
Nacoziari de García	0	0	0	14	47	4	65
Navojoa	65	5	4	578	569	122	1343
Nogales	33	6	6	557	1610	248	2460
Ónavas	0	0	0	4	2	0	6
Opodepe	0	0	0	0	1	1	2
Oquitoa	0	0	0	1	1	0	2
Pitiquito	9	0	0	50	47	4	110
Puerto Peñasco	20	2	2	69	47	29	169
Quiriego	0	0	0	1	5	0	6
Rayón	0	0	0	0	4	1	5
Rosario	1	0	0	33	4	3	41
Sahuaripa	0	0	0	0	12	3	15
San Felipe de Jesús	0	0	0	3	1	0	4
San Ignacio Río Muerto	3	0	0	63	5	11	82
San Javier	0	0	0	3	0	0	3
San Luis Río Colorado	65	3	4	607	952	244	1875
San Miguel de Horcasitas	1	0	0	1	10	4	16
Santa Ana	6	0	0	28	72	10	116
Santa Cruz	0	0	0	0	2	1	3
Sáric	0	0	0	1	3	2	6
Soyopa	0	0	0	1	0	0	1
Suaqui Grande	0	0	0	1	0	0	1
Tepache	0	0	0	0	2	0	2
Trincheras	1	0	0	4	6	0	11
Tubutama	0	0	0	4	1	0	5
Ures	1	0	0	13	18	2	34
Villa Hidalgo	0	0	0	1	4	0	5
Villa Pesqueira	2	0	0	1	1	0	4
Yécora	0	0	0	16	6	0	22
<b>Total</b>	<b>1147</b>	<b>44</b>	<b>118</b>	<b>13370</b>	<b>13279</b>	<b>2793</b>	<b>30751</b>

\*\*Fuente: Unidad de Inteligencia Epidemiológica y Emergencias en Salud, consulta: 11/09/2020



**Tabla IV. Distribución de casos COVID-19 pediátricos. Sonora, 2020**

Municipio	Casos	Incidencia*	Porcentaje
Bacoachi	2	423.4	0.4
Suaqui Grande	1	345.2	0.2
Baviácora	3	317.6	0.6
Trincheras	1	215.5	0.2
Empalme	28	182.4	5.3
Santa Ana	7	152.3	1.3
Pitiquito	3	114.0	0.6
Hermosillo	263	113.6	49.7
Cananea	10	110.1	1.9
Benito Juárez	6	96.2	1.1
Magdalena	8	89.9	1.5
Etchojoa	14	80.8	2.6
Moctezuma	1	75.2	0.2
Caborca	16	65.7	3.0
Yécora	1	61.8	0.2
San Ignacio Río Muerto	2	50.2	0.4
Guaymas	21	48.3	4.0
Cajeme	57	48.3	10.8
Bácum	3	46.1	0.6
Nogales	29	44.2	5.5
Agua Prieta	10	42.5	1.9
San Luis Río Colorado	21	39.9	4.0
Altar	1	38.5	0.2
Navojoa	14	30.9	2.6
Álamos	2	28.0	0.4
Plutarco Elías Calles	1	20.5	0.2
Huatabampo	3	13.5	0.6
Puerto Peñasco	1	5.5	0.2
<b>Total</b>	<b>529</b>	<b>68.0</b>	<b>100.0</b>

Fuente: Unidad de Inteligencia Epidemiológica y Emergencias en Salud, consulta: 11/09/2020

\* Casos por cada 100,000 habitantes menores de 15 años de edad

**Tabla V. Distribución de casos COVID-19 en mujeres embarazadas. Sonora, 2020**

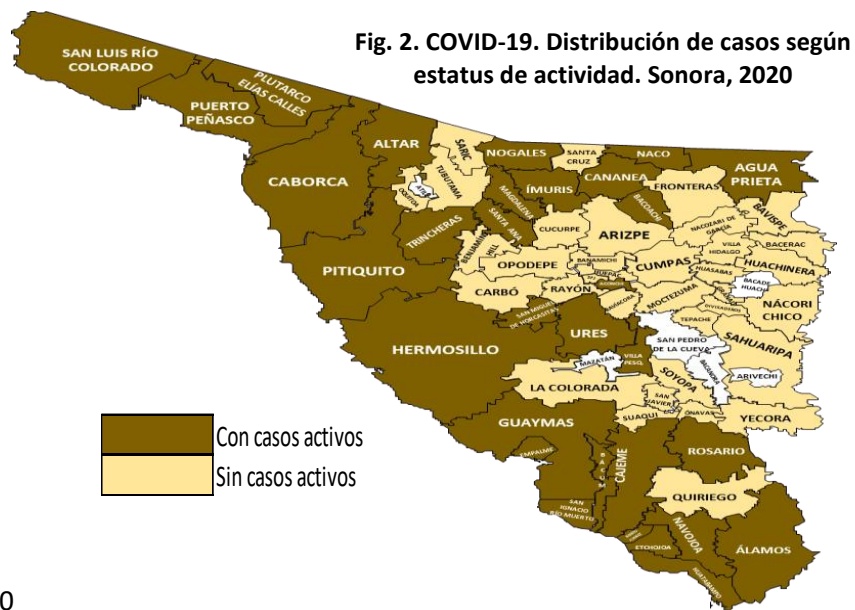
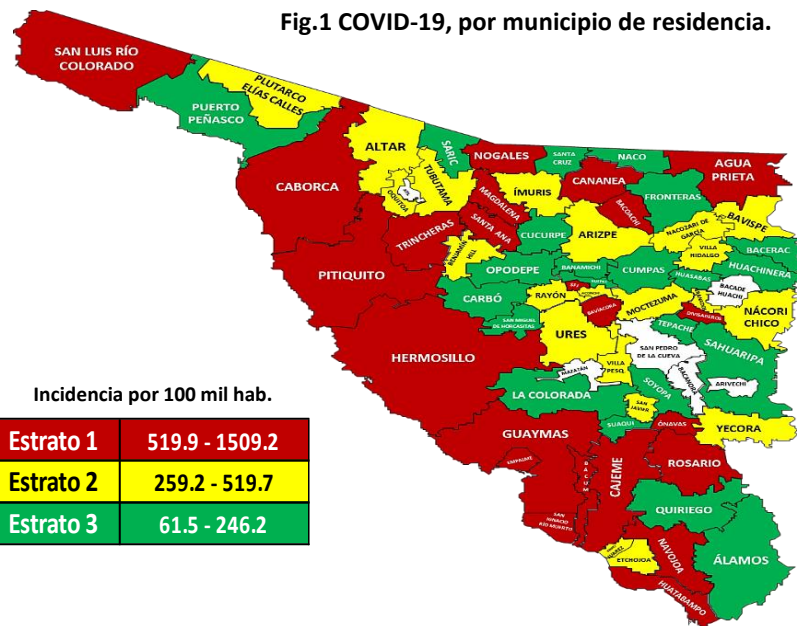
Municipio	Casos no fatales	Defunciones	Incidencia*	Tasa de mortalidad**
Cananea	9	0	93.2	0.0
Altar	2	0	74.1	0.0
Pitiquito	2	0	74.0	0.0
Carbó	1	0	64.6	0.0
Caborca	11	0	43.4	0.0
San Luis Río Colorado	23	0	41.8	0.0
Santa Ana	2	0	40.8	0.0
Hermosillo	92	3	37.6	12.3
Nogales	22	0	31.9	0.0
Cajeme	34	1	26.9	7.9
Nacoziari de García	1	0	26.7	0.0
Ímuris	1	0	26.0	0.0
Guaymas	10	0	21.7	0.0
Agua Prieta	5	0	20.3	0.0
Plutarco Elías Calles	1	0	20.1	0.0
Huatabampo	3	0	12.8	0.0
Empalme	2	0	12.3	0.0
Magdalena	1	0	10.6	0.0
Navojoa	5	0	10.3	0.0
Etchojoa	1	0	5.6	0.0
Puerto Peñasco	1	0	5.3	0.0
<b>Total</b>	<b>229</b>	<b>4</b>	<b>27.9</b>	<b>4.9</b>

Fuente: Unidad de Inteligencia Epidemiológica y Emergencias en Salud, consulta: 11/09/2020

\* Casos por cada 100,000 mujeres de 15 a 49 años \*\* Tasa de mortalidad por 1 millón de mujeres de 15 a 49 años

Casos de COVID-19 en el Estado de Sonora	
Número de Positivos	30,751
Número de Alta Sanitaria	26,649
Número de personas que se han hecho pruebas	47,349
Casos totales	30,751
Defunciones	2,793
Pruebas positivas hechas por tipo de laboratorio del Estado de Sonora	
Laboratorios Privados (Detectados)	5,083
Laboratorio Estatal de Salud Pública	12,073
Laboratorio de otra institución pública	5,364
Asociación Clínico – Epidemiológica	8,231

Casos de COVID-19 en regiones seleccionadas	Casos de COVID-19 en regiones seleccionadas	
	Casos totales	Defunciones
MEX	658,299	70,183
SON	30,751	2,793
EUA	6,304,181	189,709
ARIZONA	207,523	5,288



FUENTE: DGPROSPE/SSS. Al 11 de septiembre de 2020





### Distribución de los casos COVID-19 por variables seleccionadas. Sonora, 2020

Fig. 3. COVID-19. Casos (n=30,751) por grupo de edad. Sonora, 2020

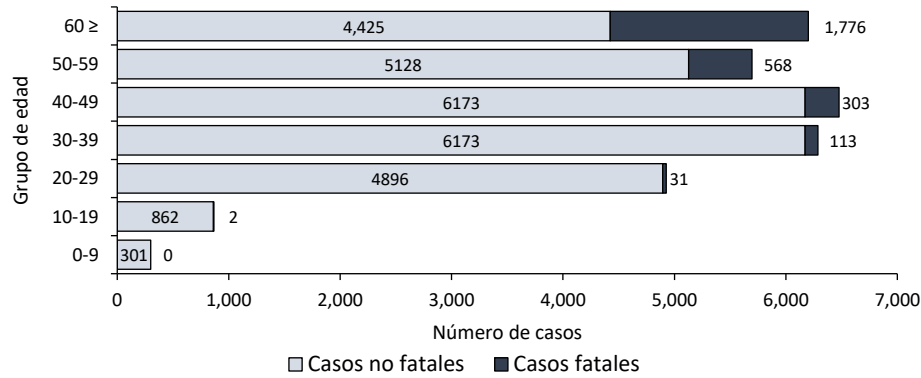


Fig. 4. COVID-19. Casos (n=30,751) confirmados por Jurisdicción Sanitaria. Sonora, 2020

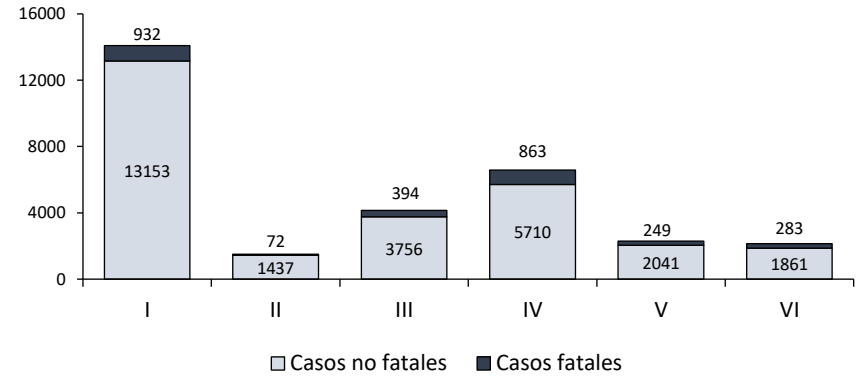


Fig. 5. COVID-19. Casos (n=30,751) por sexo y antecedente de comorbilidad. Sonora, 2020

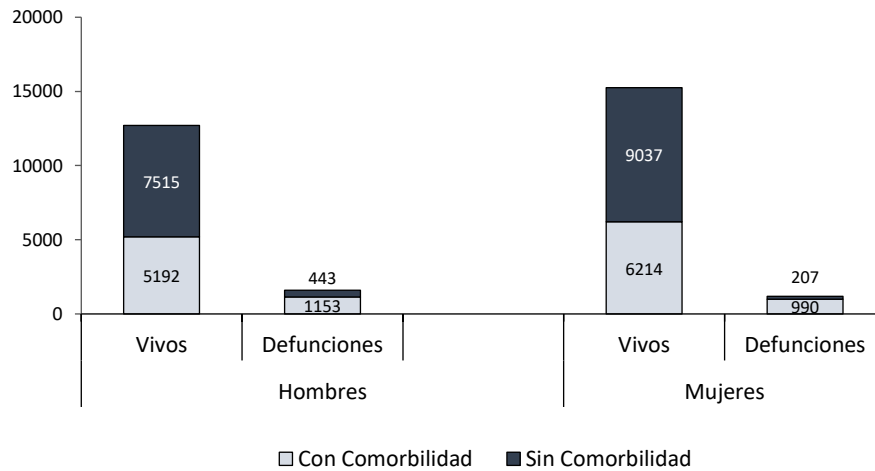
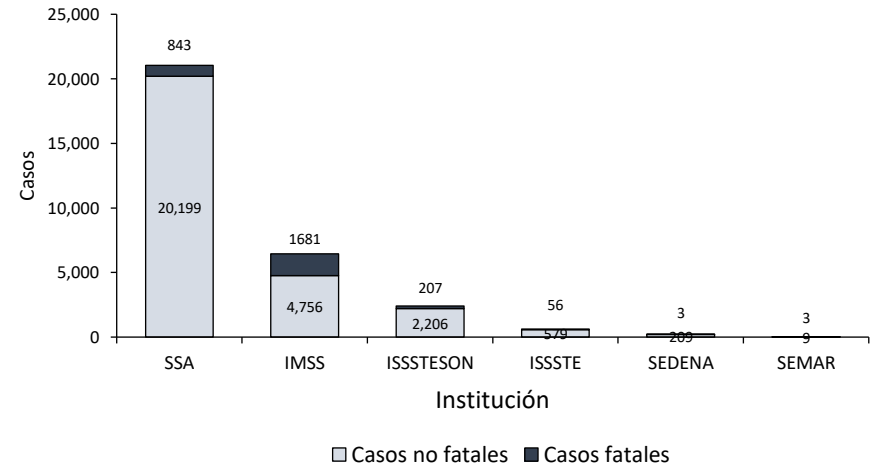


Fig. 6. COVID-19. Casos confirmados (n=30,751) por derechohabencia. Sonora, 2020



FUENTE: DGPROSPE/SSS. Al 11 de septiembre de 2020