



Nota técnica 22:15 horas. Agosto 12 de 2020

## Situación de la infección respiratoria aguda por SARS-CoV-2, COVID-19

- El día de hoy se confirmaron 5,858 casos nuevos de COVID-19 en México, acumulándose **498,380 casos en el país (Tabla II)**
- Los casos ambulatorios han sido 366,382 (73%) y 131,998 (27%) fueron hospitalizados, de los cuales 10,528 (8%) ingresaron a UCI y 12,742 (10%) requirieron intubación
- **La mediana de edad es de 44 (33-56) años**, con rango entre 0 y 118 años; 53% (263,570) ha ocurrido en varones y 47% (234,810) en mujeres
- **Este día se confirmaron 737 defunciones, por lo que se acumulan 54,666 en el país, para una letalidad de 11.0%**. Todos los estados del país registran muertes; los de mayor volumen son: Ciudad de México (9,598), Estado de México (7,116), Veracruz (3,138), Puebla (2,933) y Baja California (2,833); detalles en la Tabla II. **La mediana de edad de las defunciones es de 63 (53-72) años**, con rango entre 0 y 103 años

### Situación en Sonora

- **Este día se confirmaron 312 casos de COVID-19 en Sonora**, así como **30 defunciones**. Con ellos, se acumulan **24,699** casos de la enfermedad
- **Las 30 defunciones** ocurrieron en 18 hombres y 12 mujeres, entre los 37 y 89 años; iniciaron síntomas entre el 4 de junio y el 26 de julio. Fallecieron entre el 14 de junio y el 10 de agosto. Todas confirmadas por laboratorio. Veintidós ocurrieron en derechohabientes del IMSS; 6 de la SSA y 2 del ISSSTESON. Sucedió en residentes de Hermosillo (14), Cajeme (5); San Luis Río Colorado y Huatabampo (2 cada una); Navojoa, Etchojoa, Nogales, Guaymas, Empalme, Santa Ana y Benito Juárez (1 cada uno)
- Veintiuna de las 30 defunciones ocurrieron en pacientes con enfermedades crónicas. En 3 de las defunciones se requirió ventilación mecánica invasiva. El promedio de días entre la fecha de inicio de síntomas y la atención médica fue de 8 días (2-15 días). El promedio de días entre el comienzo de síntomas y la muerte fue de 19 días (7-64 días)
- A la fecha, se acumulan **2,329 muertes por COVID-19 en Sonora, para una letalidad de 9.4%**, inferior a la media del país que es de 11.0%. El estado se ubica en la 19° posición nacional en este rubro. Al momento, 984 (42%) muertes sucedieron en mujeres y 1,345 (58%) en hombres. Mil trescientos cuarenta y dos (58%) corresponden al IMSS, 738 (32%) a la SSA, 191 (8%) al ISSSTESON, 53 (2%) al ISSSTE, 3 a SEMAR y 2 a SEDENA
- **A la fecha, los municipios con más defunciones son Hermosillo (688)**, Cajeme (533), Nogales (237), San Luis Río Colorado (209), Guaymas (161), Navojoa (101), Agua Prieta (65) y Caborca (55); el resto se distribuye en 33 municipios (tabla I)
- La letalidad en **personas mayores de 60 años, es de 29%** (1466/5072); mientras en menores de 60 años, **es de 4.5%** (863/19627). En 24% de las defunciones (549/2329), no hubo antecedente de enfermedades crónicas u otros factores de riesgo



- **Cuatrocientas veintiséis (1%) de las 54,666 muertes ocurrieron en menores de 25 años de edad, para una letalidad de 1%; 22,351 (41%) en personas entre 25 y 59 años con letalidad de 6.2%, y 31,889 (58%) en mayores de 60 años, con letalidad de 32.4% en este grupo.** Los principales factores de riesgo asociados a las defunciones han sido hipertensión (44%), diabetes (38%) y obesidad (25%). **El 27% (14,506) de las defunciones ocurrieron en personas sin factores de riesgo u otras comorbilidades**
  - A la fecha, la Organización Mundial de la Salud (OMS) ha confirmado **20,162,474 casos de COVID-19 en el mundo**; 5,039,709 (25%) sucedieron en Estados Unidos; 3,057,470 (15%) en Brasil; 2,329,638 (11%) en India; 902,701 (4%) en Rusia; y 566,109 (3%) en Sudáfrica; en la región de las Américas se han registrado 10,799,062 (54%) casos; Estados Unidos (5,039,709) Brasil (3,057,470) y México (498,380) son los países con más volumen en la región
- **Los casos no fatales (312) de este día** ocurrieron en 183 (59%) mujeres y 129 (41%) hombres, quienes iniciaron síntomas entre el 3 de junio y el 11 de agosto, y su edad oscila entre 0 y 84 años. Sucedió en residentes de los municipios de Hermosillo (86), Caborca (48), San Luis Río Colorado (44), Guaymas (32), Cajeme (24), Nogales (18), Agua Prieta (10); Etchojoa, Navojoa y Huatabampo (9 cada uno); Empalme y Benito Juárez (7 cada uno); Puerto Peñasco (3), Cananea (2); San Ignacio Río Muerto, Nacozari, Altar y Gral. Plutarco E. Calles (1 cada uno). Doscientos setenta (87%) corresponden a la SSA, 37 (17%) al IMSS; 3 (1%) al ISSSTE y 2 al ISSSTESON
  - **Hoy se confirmaron 6 casos pediátricos**, en 4 niñas y 2 niños entre 1 y 14 años, todos derechohabientes de la SSA, residentes de los municipios de Hermosillo, Cajeme, San Luis Río Colorado, Benito Juárez, Caborca y Agua Prieta (1 cada uno); todos presentaron un cuadro leve de manejo ambulatorio. **Con ellos se acumulan 355 casos pediátricos.** Veinticinco municipios registran casos (tabla IV)
  - **Hoy se confirmaron 3 casos en mujeres embarazadas**, entre los 32 y 38 años de edad, derechohabientes del IMSS (2) y la SSA (1); todas residentes de Hermosillo y con cuadro leve de manejo en casa. **Con éstas, se acumulan 194 casos de COVID-19 en el grupo.** La distribución por municipio de residencia, se muestra en la tabla V
  - Entre los casos, **se confirmaron 19 trabajadores de la salud (TDS)**, que viven en Hermosillo (13), Caborca (2), Guaymas, Nacozari, Agua Prieta y Etchojoa (1 cada uno). Con estos, aumenta a 4,336 TDS infectados, distribuidos como sigue: IMSS (1959; 45%), SSA (1562; 36%), ISSSTESON (552; 13%), ISSSTE (255; 6%) y SEDENA (8; 1%)
  - **A la fecha, Hermosillo es el municipio con el mayor número de casos con 11,101 (45%);** seguido por Cajeme (3,510; 14%), Nogales (2,275; 9%), San Luis Río Colorado (1,491; 6%), Caborca (1,038; 4%), Guaymas (1,035; 4%), Navojoa (1,018; 4%), y Agua Prieta (629; 3%); como los municipios con mayor incidencia. El resto de casos se distribuye en 57 municipios, detalles en la tabla I
  - Por otra parte, 11,622 (47%) casos sucedieron en hombres y 13,077 (53%) en mujeres. Respecto a la institución médica, **15,963 (65%) corresponden a la Secretaría de Salud;** 5,751 (23%) al IMSS; 2,171 (9%) al ISSSTESON; 597 (3%) al ISSSTE; 205 (2%) a SEDENA; y 12 a SEMAR. Las figuras 1-5 especifican características asociadas a la epidemia en Sonora. La condición clínica de los casos se puede consultar en la tabla III



- **Treinta y tres naciones latinoamericanas han confirmado casos: Brasil (3,057,470), México (498,380), Perú (483,133), Colombia (397,623), Chile (376,616), Argentina (253,868), Ecuador (95,563), Bolivia (91,635), República Dominicana (81,094) y Panamá (75,394) son los países con más incidencia**
  - A nivel mundial **se han registrado 737,417 defunciones, para una letalidad global de 3.7%**. En **Estados Unidos** han ocurrido **162,104** fallecimientos, con letalidad de 3.2%; en **Brasil** han fallecido **101,703 individuos**, para una letalidad de 3.3%; **México** registró **54,666** defunciones, con letalidad de 11%; en **Reino Unido** han fallecido **46,526** y su letalidad es de 14.9%; y en **India** fallecieron **46,091 personas** para una letalidad de 2%; mientras que en el resto de los países murieron 326,278 sujetos para una letalidad de 3.7%
- Catorce (5%) de los casos no fatales de este día, fueron hospitalizados, 1 en condiciones estables, 12 graves (dependiendo de oxígeno) y 1 en estado crítico con ventilación mecánica invasiva. Los restantes 298, son casos moderados que se recuperan en su domicilio. **Además, el día de hoy fueron dados de alta por mejoría 18 pacientes de diferentes hospitales del Estado, con ellos se acumulan 2,802 egresos por mejoría de casos graves de COVID-19**
  - Al momento, 15,948 (65%) son casos leves de COVID-19 con manejo en casa; 13,991 (88%) de ellos se han recuperado clínicamente pues han pasado más de 14 días desde el inicio de los síntomas y 1,957 (12%) permanecen activos<sup>1</sup>; además, 6,062 (25%) personas están clasificadas como curadas; **360 (2%) están hospitalizados: 107 de ellos estables; 219 graves dependientes de oxígeno, y 34 en condiciones críticas con ventilación mecánica invasiva**, así como las 2,329 defunciones
  - En total se han estudiado 35,229 casos sospechosos, 24,699 (70%) de ellos fueron confirmados y 10,530 (30%) fueron descartados por laboratorio
  - La estrategia ANTICIPA, **ha beneficiado a 20,582 personas** que recibieron atención médica integral en los 18 centros dispuestos en el estado. A **5,002 (24%) pacientes se les hizo prueba de PCR**. También se identificaron **13,498 individuos con sintomatología compatible con COVID-19 u otro padecimiento respiratorio agudo**. Se entregó un paquete de **medicamentos para su cuadro respiratorio a 19,225** pacientes; adicionalmente, **se han realizado 24,640 pruebas rápidas** para detectar exposición al virus, de ellas, **10,723 (43%) fueron reactivas**. ANTICIPA privilegia la atención de personas vulnerables, sin importar su derechohabencia, especialmente mujeres embarazadas y adultos mayores de 60 años; a la fecha 36% de las consultas se otorgaron a personas de varias instituciones de seguridad social

<sup>1</sup> Se refiere a pacientes que tienen una segunda muestra positiva o que comenzaron síntomas después del 28 de julio



**Tabla I.- Incidencia de COVID-19 por municipio de residencia. Sonora 2020**

Municipio	Casos no fatales	Incidencia <sup>^</sup>	Defunciones	Mortalidad	Letalidad	Total
Ónavas	6	1452.0	0	0.0	0.0	6
Hermosillo	10413	1212.6	688	75.2	6.2	11,101
Caborca	983	1077.7	55	57.1	5.3	1038
Cananea	351	1019.2	15	41.8	4.1	366
Bacoachi	16	963.6	2	107.1	11.1	18
Nogales	2038	876.6	237	91.3	10.4	2275
Pitiquito	85	846.1	3	28.8	3.4	88
San Felipe de Jesús	4	838.1	0	0.0	0.0	4
Cajeme	2977	751.3	533	114.1	15.2	3510
Baviácora	27	749.8	1	26.8	3.6	28
San Luis Río Colorado	1282	717.2	209	100.5	14.0	1491
Agua Prieta	564	676.4	65	69.9	10.3	629
Magdalena	209	665.2	25	71.1	10.7	234
Rosario	33	638.9	2	36.5	5.7	35
Guaymas	874	601.8	161	93.6	15.6	1035
Navojua	917	567.7	101	56.3	9.9	1018
Santa Ana	92	550.2	8	44.0	8.0	100
Empalme	273	525.3	46	75.8	14.4	319
Nacoziari de García	59	429.7	3	20.8	4.8	62
Huatabampo	325	419.2	44	50.0	11.9	369
Divisaderos	4	415.9	0	0.0	0.0	4
Oquitoa	2	406.6	0	0.0	0.0	2
Gral. Plutarco Elías Calles	68	399.7	9	46.7	11.7	77
Altar	38	399.3	3	29.2	7.3	41
San Javier	3	397.7	0	0.0	0.0	3
Bácum	87	396.6	15	58.3	14.7	102
Moctezuma	17	380.2	3	57.0	15.0	20
San Ignacio Río Muerto	48	355.4	8	50.8	14.3	56
Arizpe	10	343.1	1	31.2	9.1	11
Yécora	21	328.0	0	0.0	0.0	21
Trincheras	6	327.4	0	0.0	0.0	6
Bavispe	4	309.2	1	61.8	20.0	5
Rayón	5	306.6	0	0.0	0.0	5
Granados	4	303.1	0	0.0	0.0	4
Nácori Chico	6	298.7	1	0.0	14.3	7
Ures	29	297.9	1	9.9	3.3	30
Benjamín Hill	15	287.3	1	18.0	6.3	16
Benito Juárez	48	283.8	22	89.2	31.4	70
Etchojoa	163	281.8	30	43.8	15.5	193
Tubutama	5	278.8	0	0.0	0.0	5
Villa Hidalgo	5	259.2	0	0.0	0.0	5
Ímuris	28	232.4	6	41.0	17.6	34
Sahuaripa	12	218.3	2	31.2	14.3	14
Aconchi	6	207.6	0	0.0	0.0	6
Sáric	4	202.1	2	67.4	33.3	6
Cumpas	11	197.9	3	42.4	21.4	14
Cucurpe	2	182.6	0	0.0	0.0	2
Bacerac	3	181.0	0	0.0	0.0	3
Álamos	51	180.7	0	0.0	0.0	51
Villa Pesqueira	2	164.8	0	0.0	0.0	2
Quiriego	6	163.6	0	0.0	0.0	6
Puerto Peñasco	89	140.8	12	16.7	11.9	101
San Miguel de Horcasitas	11	135.8	4	36.2	26.7	15
Tepache	2	131.7	0	0.0	0.0	2
Santa Cruz	2	131.5	1	43.8	33.3	3
Fronteras	9	118.0	3	29.5	25.0	12
Banámichi	2	110.8	0	0.0	0.0	2
Naco	6	97.4	1	13.9	14.3	7
Huásabas	1	96.2	0	0.0	0.0	1
Suaqui Grande	1	87.4	0	0.0	0.0	1
Huépac	1	80.3	0	0.0	0.0	1
Huachinera	1	66.5	0	0.0	0.0	1
Opodepe	1	63.8	1	31.9	50.0	2
La Colorada	1	61.5	0	0.0	0.0	1
Carbó	2	48.0	1	16.0	33.3	3
<b>Total</b>	<b>22370</b>	<b>803.3</b>	<b>2329</b>	<b>75.7</b>	<b>9.4</b>	<b>24699</b>

\*\*Fuente: Unidad de Inteligencia Epidemiológica y Emergencias en Salud, consulta:12/08/2020

<sup>^</sup> Casos por cada 100,000 habitantes



**Tabla II.- Covid-19 en México**

Estado	Casos no Fatales	Defunciones	I.A.*	Tasa de Mortalidad*	Letalidad
Tabasco	22,682	2,272	970.1	88.3	9.1
Ciudad de México	72,912	9,598	914.9	106.4	11.6
<b>Sonora</b>	<b>22,370</b>	<b>2,329</b>	<b>803.3</b>	<b>75.7</b>	<b>9.4</b>
Baja California Sur	5,571	228	720.6	28.3	3.9
Yucatán	10,907	1,094	531.2	48.4	9.1
Quintana Roo	7,795	1,157	519.5	67.1	12.9
Tamaulipas	17,514	1,415	518.5	38.8	7.5
Coahuila	15,576	1,000	515.0	31.1	6.0
Campeche	4,416	646	505.9	64.6	12.8
San Luis Potosí	12,363	790	458.9	27.6	6.0
Sinaloa	11,672	2,502	449.0	79.3	17.7
Baja California	12,048	2,833	409.4	77.9	19.0
Guanajuato	23,916	1,328	405.3	21.3	5.3
Nuevo León	20,946	1,631	402.4	29.1	7.2
Tlaxcala	4,529	782	384.9	56.7	14.7
Puebla	20,378	2,933	353.0	44.4	12.6
Guerrero	11,267	1,489	348.8	40.7	11.7
Estado de México	52,058	7,116	339.5	40.8	12.0
Aguascalientes	4,314	310	322.3	21.6	6.7
Nayarit	3,626	468	317.7	36.3	11.4
Colima	2,176	299	315.2	38.1	12.1
Veracruz	21,549	3,138	289.1	36.7	12.7
Oaxaca	10,886	1,089	289.0	26.3	9.1
Durango	4,609	361	265.9	19.3	7.3
Hidalgo	6,890	1,258	264.0	40.8	15.4
Michoacán	10,780	904	242.1	18.7	7.7
Zacatecas	3,329	344	220.4	20.6	9.4
Morelos	3,606	882	219.6	43.1	19.7
Querétaro	3,970	578	199.5	25.4	12.7
Jalisco	13,948	1,904	188.5	22.6	12.0
Chihuahua	5,283	994	165.1	26.1	15.8
Chiapas	5,028	962	104.5	16.8	16.1
<b>TOTAL</b>	<b>443,714</b>	<b>54,666</b>	<b>390.0</b>	<b>42.8</b>	<b>11.0</b>

Fuente: Unidad de Inteligencia Epidemiológica y Sanitaria, consulta: 12/08/2020

\*I.A: incidencia acumulada, corresponde a casos por cada 100,000 habitantes



**Tabla III.- Situación de los casos COVID-19, por municipio. Sonora, 2020**

Municipio	Activos			Recuperados		Defunciones	Total
	Ambulatorios	Hospitalizados Estables	Hospitalizados Graves	Seguimiento Terminado	Curación		
Aconchi	0	0	0	4	2	0	6
Agua Prieta	23	2	8	404	127	65	629
Álamos	1	0	0	42	8	0	51
Altar	2	1	0	16	19	3	41
Arizpe	0	0	0	0	10	1	11
Bacerac	0	0	0	0	3	0	3
Bacoachi	0	0	0	14	2	2	18
Bácum	34	0	3	36	14	15	102
Banámichi	1	0	0	1	0	0	2
Baviácora	0	0	0	24	3	1	28
Bavispe	0	0	0	0	4	1	5
Benito Juárez	12	0	2	28	6	22	70
Benjamín Hill	0	0	0	12	3	1	16
Caborca	77	5	6	691	204	55	1038
Cajeme	209	5	29	1601	1133	533	3510
Cananea	29	6	3	255	58	15	366
Carbó	0	0	1	1	0	1	3
Cucurpe	0	0	0	1	1	0	2
Cumpas	1	0	0	8	2	3	14
Divisaderos	0	0	0	4	0	0	4
Empalme	43	0	2	206	22	46	319
Etchojoa	31	3	4	103	22	30	193
Fronteras	0	0	0	3	6	3	12
Gral. Plutarco Elías Calles	5	0	2	32	29	9	77
Granados	0	0	0	4	0	0	4
Guaymas	97	8	10	593	166	161	1035
Hermosillo	1070	44	119	6935	2245	688	11101
Huachinera	0	0	0	0	1	0	1
Huásabas	0	0	0	1	0	0	1
Huatabampo	36	7	9	221	52	44	369
Huépac	0	0	0	1	0	0	1
Ímuris	2	0	1	23	2	6	34
La Colorada	0	0	0	1	0	0	1
Magdalena	7	1	2	148	51	25	234
Moctezuma	2	1	0	11	3	3	20
Naco	0	0	0	4	2	1	7
Nácori Chico	0	0	0	5	1	1	7
Nacozeni de García	3	0	0	21	35	3	62
Navojoa	67	9	11	569	261	101	1018
Nogales	91	3	13	1083	848	237	2275
Ónavas	2	0	0	3	1	0	6
Opodepe	0	0	0	0	1	1	2
Oquitoa	0	1	0	0	1	0	2
Pitiquito	2	0	1	63	19	3	88
Puerto Peñasco	2	3	8	63	13	12	101
Quiriego	1	0	0	0	5	0	6
Rayón	0	1	0	4	0	0	5
Rosario	12	0	0	20	1	2	35
Sahuaripa	0	0	0	5	7	2	14
San Felipe de Jesús	1	0	0	3	0	0	4
San Ignacio Río Muerto	19	0	1	27	1	8	56
San Javier	0	0	0	3	0	0	3
San Luis Río Colorado	67	7	16	582	610	209	1491
San Miguel de Horcasitas	1	0	0	2	8	4	15
Santa Ana	5	0	0	50	37	8	100
Santa Cruz	0	0	0	2	0	1	3
Sáric	0	0	0	2	2	2	6
Suaqui Grande	0	0	0	1	0	0	1
Tepache	0	0	0	2	0	0	2
Trincheras	0	0	0	4	2	0	6
Tubutama	0	0	0	4	1	0	5
Ures	2	0	1	20	6	1	30
Villa Hidalgo	0	0	0	4	1	0	5
Villa Pesqueira	0	0	0	1	1	0	2
Yécora	0	0	1	20	0	0	21
<b>Total</b>	<b>1957</b>	<b>107</b>	<b>253</b>	<b>13991</b>	<b>6062</b>	<b>2329</b>	<b>24699</b>

\*\*Fuente: Unidad de Inteligencia Epidemiológica y Emergencias en Salud, consulta: 12/08/2020



**Tabla IV. Distribución de casos COVID-19 pediátricos. Sonora, 2020**

Municipio	Casos	Incidencia*	Porcentaje
Bacoachi	2	423.4	0.6
Suaqui Grande	1	345.2	0.3
Baviácora	3	317.6	0.8
Empalme	21	136.8	5.9
Santa Ana	6	130.6	1.7
Magdalena	8	89.9	2.3
Hermosillo	177	76.5	49.9
Pitiquito	2	76.0	0.6
Moctezuma	1	75.2	0.3
Cananea	6	66.1	1.7
Yécora	1	61.8	0.3
Caborca	13	53.4	3.7
Benito Juárez	3	48.1	0.8
Altar	1	38.5	0.3
Agua Prieta	8	34.0	2.3
Cajeme	39	33.0	11.0
Nogales	21	32.0	5.9
Bácum	2	30.7	0.6
Etchojoa	5	28.9	1.4
Álamos	2	28.0	0.6
Guaymas	12	27.6	3.4
San Luis Río Colorado	13	24.7	3.7
Plutarco Elías Calles	1	20.5	0.3
Navojoa	6	13.2	1.7
Puerto Peñasco	1	5.5	0.3
<b>Total</b>	<b>355</b>	<b>45.7</b>	<b>100.0</b>

Fuente: Unidad de Inteligencia Epidemiológica y Emergencias en Salud, consulta: 12/08/2020

\* Casos por cada 100,000 habitantes menores de 15 años de edad

**Tabla V. Distribución de casos COVID-19 en mujeres embarazadas. Sonora, 2020**

Municipio	Casos no fatales	Defunciones	Incidencia*	Tasa de mortalidad**
Cananea	9	0	93.2	0.0
Altar	2	0	74.1	0.0
Pitiquito	2	0	74.0	0.0
Carbó	1	0	64.6	0.0
Santa Ana	2	0	40.8	0.0
Caborca	9	0	35.5	0.0
Nogales	22	0	31.9	0.0
Hermosillo	78	3	31.9	12.3
Ímuris	1	0	26.0	0.0
Cajeme	29	1	23.0	7.9
Agua Prieta	5	0	20.3	0.0
Plutarco Elías Calles	1	0	20.1	0.0
San Luis Río Colorado	11	0	20.0	0.0
Guaymas	9	0	19.6	0.0
Huatabampo	3	0	12.8	0.0
Magdalena	1	0	10.6	0.0
Navojoa	3	0	6.2	0.0
Empalme	1	0	6.1	0.0
Etchojoa	1	0	5.6	0.0
<b>Total</b>	<b>190</b>	<b>4</b>	<b>23.2</b>	<b>4.9</b>

Fuente: Unidad de Inteligencia Epidemiológica y Emergencias en Salud, consulta: 12/08/2020

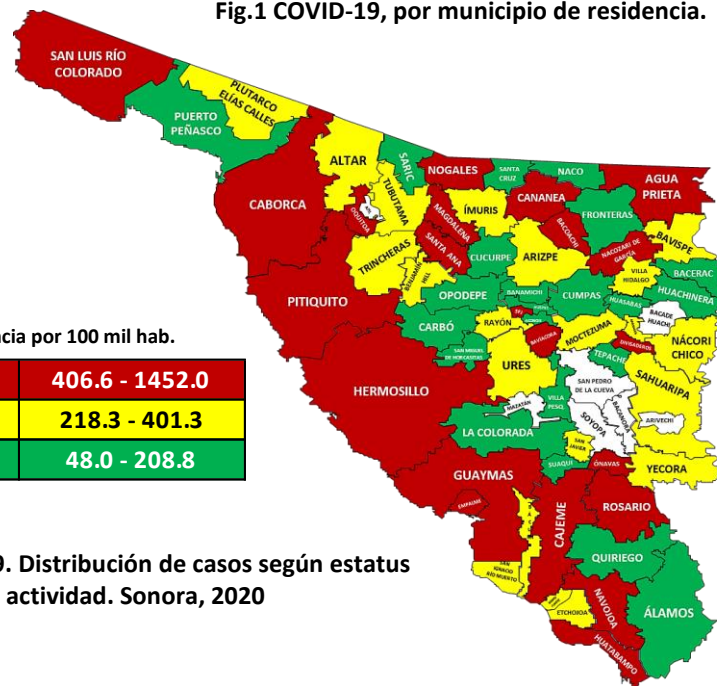
\* Casos por cada 100,000 mujeres de 15 a 49 años \*\* Tasa de mortalidad por 1 millón de mujeres de 15 a 49 años



Casos de COVID-19 en el Estado de Sonora	
Número de Positivos	24,699
Número de Alta Sanitaria	20,053
Número de personas que se han hecho pruebas	35,229
Casos totales	24,699
Defunciones	2,329
Pruebas positivas hechas por tipo de laboratorio del Estado de Sonora	
Laboratorios Privados (Detectados)	4,518
Laboratorio Estatal de Salud Pública	9,855
Laboratorio de otra institución pública	4,781
Asociación Clínico – Epidemiológica	5,545

Casos de COVID-19 en regiones seleccionadas	Casos de COVID-19 en regiones seleccionadas	
	Casos totales	Defunciones
MEX	498,380	54,666
SON	24,699	2,329
EUA	5,039,709	162,104
ARIZONA	189,443	4,347

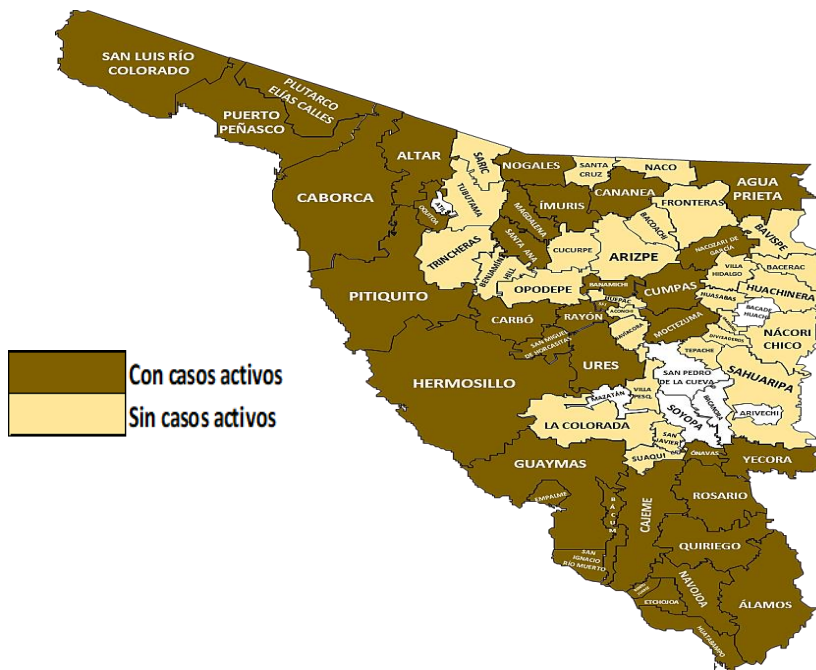
Fig.1 COVID-19, por municipio de residencia.



Incidencia por 100 mil hab.

Estrato 1	406.6 - 1452.0
Estrato 2	218.3 - 401.3
Estrato 3	48.0 - 208.8

Fig. 2. COVID-19. Distribución de casos según estatus de actividad. Sonora, 2020



FUENTE: DGPROSPE/SSS. Al 12 de agosto de 2020





### Distribución de los casos COVID-19 por variables seleccionadas. Sonora, 2020

Fig. 3. COVID-19. Casos (n=24,699) por grupo de edad. Sonora, 2020

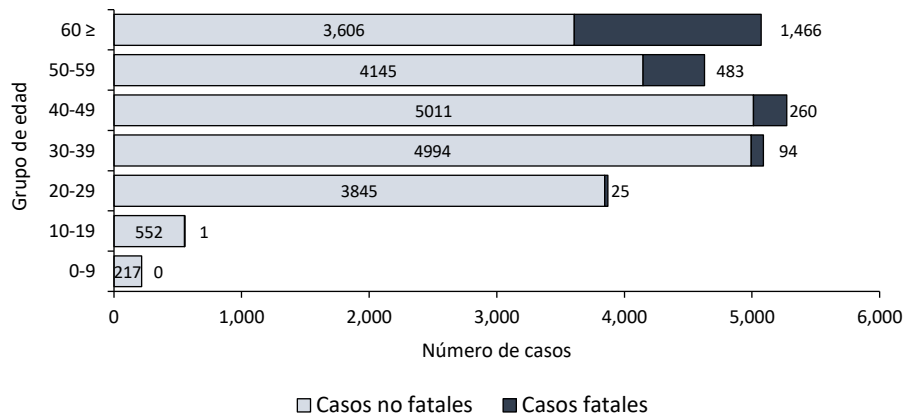


Fig. 4. COVID-19. Casos (n=24,699) confirmados por Jurisdicción Sanitaria. Sonora, 2020

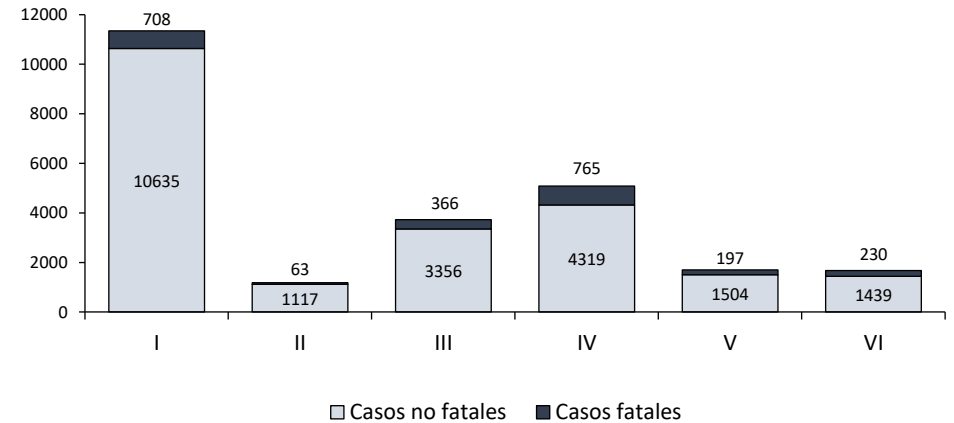


Fig. 5. COVID-19. Casos (n=24,699) por sexo y antecedente de comorbilidad. Sonora, 2020

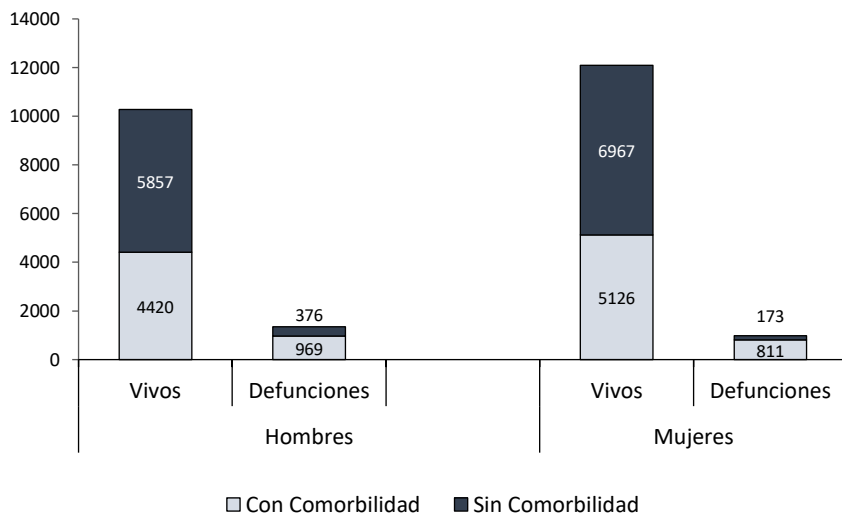
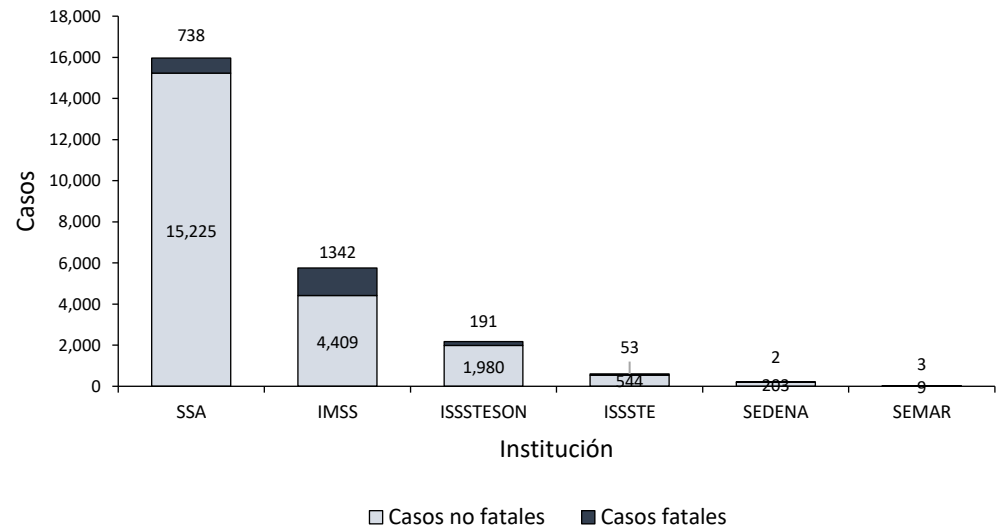


Fig. 6. COVID-19. Casos confirmados (n=24,699) por derechohabencia. Sonora, 2020



FUENTE: DGPROSPE/SSS. Al 12 de agosto de 2020