



Nota técnica 22:45 horas. Agosto 11 de 2020

Situación de la infección respiratoria aguda por SARS-CoV-2, COVID-19

- El día de hoy se confirmaron 6,686 casos nuevos de COVID-19 en México, acumulándose **492,522 casos en el país (Tabla II)**
- Los casos ambulatorios han sido 361,962 (73%) y 130,560 (27%) fueron hospitalizados, de los cuales 10,452 (8%) ingresaron a UCI y 12,562 (10%) requirieron intubación
- **La mediana de edad es de 44 (33-56) años**, con rango entre 0 y 118 años; 53% (260,516) ha ocurrido en varones y 47% (232,006) en mujeres
- **Este día se confirmaron 926 defunciones, por lo que se acumulan 53,929 en el país, para una letalidad de 10.9%**. Todos los estados del país registran muertes; los de mayor volumen son: Ciudad de México (9,539), Estado de México (7,052), Veracruz (3,097), Puebla (2,880) y Baja California (2,813); detalles en la Tabla II. **La mediana de edad de las defunciones es de 63 (53-72) años**, con rango entre 0 y 103 años

Situación en Sonora

- **Este día se confirmaron 418 casos de COVID-19 en Sonora**, así como **42 defunciones**. Con ellos, se acumulan **24,387** casos de la enfermedad
- **Las 42 defunciones** ocurrieron en 22 hombres y 20 mujeres, entre los 20 y 89 años; iniciaron síntomas entre el 21 de junio y el 31 de julio. Fallecieron entre el 11 de julio y el 6 de agosto. Todas confirmadas por laboratorio. Las defunciones ocurrieron en residentes de Hermosillo (11), Cajeme (10), Guaymas (5), San Luis Río Colorado y Huatabampo (3 cada una); Navojoa (2); Nogales, Bácum, Cananea, Gral. Plutarco E. Calles, Empalme, Etchojoa, Agua Prieta y Magdalena (1 cada uno)
- Treinta y cuatro de las 42 defunciones ocurrieron en pacientes con enfermedades crónicas. En 22 de las defunciones se requirió ventilación mecánica invasiva. El promedio de días entre la fecha de inicio de síntomas y la atención médica fue de 5 días (1-15 días). El promedio de días entre el comienzo de síntomas y la muerte fue de 17 días (3-44 días)
- A la fecha, se acumulan **2,299 muertes por COVID-19 en Sonora, para una letalidad de 9.4%**, inferior a la media del país que es de 10.9%. El estado se ubica en la 20° posición nacional en este rubro. Al momento, 972 (42%) muertes sucedieron en mujeres y 1,327 (58%) en hombres. Mil trescientas veinte (57%) corresponden al IMSS, 732 (32%) a la SSA, 189 (8%) al ISSSTESON, 53 (2%) al ISSSTE, 3 a SEMAR y 2 a SEDENA
- **A la fecha, los municipios con más defunciones son Hermosillo (674)**, Cajeme (528), Nogales (236), San Luis Río Colorado (207), Guaymas (160), Navojoa (100), Agua Prieta (65) y Caborca (55); el resto se distribuye en 33 municipios (tabla I)
- La letalidad en **personas mayores de 60 años, es de 29%** (1448/5030); mientras en menores de 60 años, **es de 4.5%** (851/19357). En 24% de las defunciones (540/2299), no hubo antecedente de enfermedades crónicas u otros factores de riesgo



- **Cuatrocientas veintiuna (1%) de las 53,929 muertes ocurrieron en menores de 25 años de edad, para una letalidad de 1%; 22,080 (41%) en personas entre 25 y 59 años con letalidad de 6.2%, y 31,428 (58%) en mayores de 60 años, con letalidad de 32.3% en este grupo.** Los principales factores de riesgo asociados a las defunciones han sido hipertensión (44%), diabetes (38%) y obesidad (25%). **El 27% (14,326) de las defunciones ocurrieron en personas sin factores de riesgo u otras comorbilidades**
- A la fecha, la Organización Mundial de la Salud (OMS) ha confirmado **19,936,210 casos de COVID-19 en el mundo**; 4,999,815 (25%) sucedieron en Estados Unidos; 3,035,422 (15%) en Brasil; 2,268,675 (11%) en India; 897,599 (5%) en Rusia; y 563,598 (3%) en Sudáfrica; en la región de las Américas se han registrado 10,697,815 (54%) casos; Estados Unidos (4,999,815) Brasil (3,035,422) y México (492,522) son los países con más volumen en la región
- **Los casos no fatales (414) de este día** ocurrieron en 232 (56%) mujeres y 182 (44%) hombres, quienes iniciaron síntomas entre el 1° de junio y el 9 de agosto, y su edad oscila entre 1 y 87 años. Sucedieron en residentes de los municipios de Hermosillo (129), Cajeme (74), Guaymas (43), San Luis Río Colorado (35), Caborca (34), Huatabampo y Empalme (17 cada uno); Navojoa (15), Etchojoa (13), Nogales (12), Cananea (8), Rosario (6), Bácum y Nacoziari (3 cada uno), Agua Prieta (2); San Miguel de Horcasitas, Álamos y Benito Juárez (1 cada uno). Trescientos treinta y seis (81%) corresponden a la SSA, 72 (17%) al IMSS; 5 (1%) al ISSSTESON y 1 al ISSSTE
- **Hoy se confirmaron 9 casos pediátricos**, en 5 niñas y 4 niños entre 1 y 14 años, todos derechohabientes de la SSA, residentes de Hermosillo y Empalme (3 cada uno); San Luis Río Colorado, Cajeme y Guaymas (1 cada uno); todos con un cuadro leve de manejo ambulatorio. **Se acumulan 349 casos pediátricos**. Veinticinco municipios registran casos (tabla IV)
- **Hoy no se confirmaron casos en mujeres embarazadas, por lo tanto, se mantienen 191 casos de COVID-19 en el grupo.** La distribución por municipio de residencia, se muestra en la tabla V
- Entre los casos, **se confirmaron 38 trabajadores de la salud (TDS)**, que viven en Hermosillo (16), Cajeme (13), Guaymas (3), Caborca (2), Navojoa, San Miguel de Horcasitas, Etchojoa y Nacoziari (1 cada uno). Con estos, aumenta a 4,317 TDS infectados, distribuidos como sigue: IMSS (1951; 45%), SSA (1555; 36%), ISSSTESON (551; 13%), ISSSTE (252; 6%) y SEDENA (8; 1%)
- **A la fecha, Hermosillo es el municipio con el mayor número de casos con 11,015 (45%);** seguido por Cajeme (3,486; 14%), Nogales (2,257; 9%), San Luis Río Colorado (1,447; 6%), Navojoa (1,009; 4%), Guaymas (1,003; 4%), Caborca (990; 4%) y Agua Prieta (619; 3%); como los municipios con mayor incidencia. El resto de casos se distribuye en 57 municipios, detalles en la tabla I
- Por otra parte, 11,493 (47%) casos sucedieron en hombres y 12,894 (53%) en mujeres. Respecto a la institución médica, 15,693 (64%) corresponden a la Secretaría de Salud; 5,714 (23%) al IMSS; 2,169 (9%) al ISSSTESON; 594 (3%) al ISSSTE; 205 (2%) a SEDENA; y 12 a SEMAR. Las figuras 1-5 especifican características asociadas a la epidemia en Sonora. La condición clínica de los casos se puede consultar en la tabla III



- **Treinta y tres naciones latinoamericanas han confirmado casos: Brasil (3,035,422), México (492,522), Perú (478,024), Chile (387,481), Colombia (375,044),** Argentina (246,499), Ecuador (94,701), Bolivia (89,999), República Dominicana (80,499) y Panamá (74,492) son los países con más incidencia
 - A nivel mundial **se han registrado 732,499 defunciones, para una letalidad global de 3.7%.** En **Estados Unidos** han ocurrido **161,547** fallecimientos, con letalidad de 3.2%; en **Brasil** han fallecido **101,049 individuos**, para una letalidad de 3.3%; **México** registró **53,929** defunciones, con letalidad de 10.9%; en **Reino Unido** han fallecido **46,526** y su letalidad es de 14.9%; y en **India** fallecieron **45,257 personas** para una letalidad de 2%; mientras que en el resto de los países murieron 324,191 sujetos para una letalidad de 3.7%
- Treinta y tres (8%) de los casos no fatales de este día, fueron hospitalizados, 9 en condiciones estables y 24 graves (dependiendo de oxígeno), ninguno en estado crítico con ventilación mecánica invasiva. Los restantes 381, son casos moderados que se recuperan en su domicilio. **Además, el día de hoy fueron dados de alta por mejoría 17 pacientes de diferentes hospitales del Estado, con ellos se acumulan 2,784 egresos por mejoría de casos graves de COVID-19**
 - Al momento, 16,066 (65%) fueron clasificados como casos leves de COVID-19 con manejo en casa; 14,311 (86%) de ellos se han recuperado clínicamente pues han pasado más de 14 días desde el inicio de los síntomas y 1,755 (14%) permanecen activos; además, 5,659 (20%) personas están clasificados como curados; **363 (2%) están hospitalizados: 116 de ellos estables; 215 graves dependientes de oxígeno, y 32 en condiciones críticas con ventilación mecánica invasiva**, así como las 2,299 defunciones
 - En total se han estudiado 34,802 casos sospechosos, 24,387 (70%) de ellos fueron confirmados y 10,415 (30%) fueron descartados por laboratorio
 - La estrategia ANTICIPA, **ha beneficiado a 20,174 personas** que recibieron atención médica integral en los 18 centros dispuestos en el estado. A **4,849 (24%) pacientes se les hizo prueba de PCR.** También se identificaron **13,243 individuos con sintomatología compatible con COVID-19 u otro padecimiento respiratorio agudo.** Se entregó un paquete de **medicamentos para su cuadro respiratorio a 18,817** pacientes; adicionalmente, **se han realizado 24,187 pruebas rápidas** para detectar exposición al virus, de ellas, **10,515 (43%) fueron reactivas.** ANTICIPA privilegia la atención de personas vulnerables, sin importar su derechohabencia, especialmente mujeres embarazadas y adultos mayores de 60 años; a la fecha 36% de las consultas se otorgaron a personas de varias instituciones de seguridad social

1 Se refiere a pacientes que tienen una segunda muestra positiva o que comenzaron síntomas después del 28 de julio



Tabla I.- Incidencia de COVID-19 por municipio de residencia. Sonora 2020

Municipio	Casos no fatales	Incidencia ^	Defunciones	Mortalidad	Letalidad	Total
Ónavas	6	1452.0	0	0.0	0.0	6
Hermosillo	10341	1203.2	674	73.6	6.1	11015
Caborca	935	1027.8	55	57.1	5.6	990
Cananea	349	1013.6	15	41.8	4.1	364
Bacoachi	16	963.6	2	107.1	11.1	18
Nogales	2021	869.7	236	90.9	10.5	2257
Pitiquito	85	846.1	3	28.8	3.4	88
San Felipe de Jesús	4	838.1	0	0.0	0.0	4
Baviácora	27	749.8	1	26.8	3.6	28
Cajeme	2958	746.1	528	113.0	15.1	3486
San Luis Río Colorado	1240	696.1	207	99.6	14.3	1447
Agua Prieta	554	665.7	65	69.9	10.5	619
Magdalena	209	665.2	25	71.1	10.7	234
Rosario	33	638.9	2	36.5	5.7	35
Guaymas	843	583.2	160	93.0	16.0	1003
Navojoa	909	562.7	100	55.8	9.9	1009
Santa Ana	93	550.2	7	38.5	7.0	100
Empalme	267	513.8	45	74.1	14.4	312
Nacoziari de García	58	422.7	3	20.8	4.9	61
Divisaderos	4	415.9	0	0.0	0.0	4
Huatabampo	318	409.0	42	47.7	11.7	360
Oquitoa	2	406.6	0	0.0	0.0	2
San Javier	3	397.7	0	0.0	0.0	3
Bácum	87	396.6	15	58.3	14.7	102
Gral. Plutarco Elías Calles	67	394.5	9	46.7	11.8	76
Altar	37	389.6	3	29.2	7.5	40
Moctezuma	17	380.2	3	57.0	15.0	20
San Ignacio Río Muerto	47	349.0	8	50.8	14.5	55
Arizpe	10	343.1	1	31.2	9.1	11
Yécora	21	328.0	0	0.0	0.0	21
Trincheras	6	327.4	0	0.0	0.0	6
Bavispe	4	309.2	1	61.8	20.0	5
Rayón	5	306.6	0	0.0	0.0	5
Granados	4	303.1	0	0.0	0.0	4
Nácori Chico	6	298.7	1	0.0	14.3	7
Ures	29	297.9	1	9.9	3.3	30
Benjamín Hill	15	287.3	1	18.0	6.3	16
Tubutama	5	278.8	0	0.0	0.0	5
Etchojoa	155	268.7	29	42.3	15.8	184
Villa Hidalgo	5	259.2	0	0.0	0.0	5
Benito Juárez	42	255.4	21	85.1	33.3	63
Ímuris	28	232.4	6	41.0	17.6	34
Sahuaripa	12	218.3	2	31.2	14.3	14
Aconchi	6	207.6	0	0.0	0.0	6
Sáric	4	202.1	2	67.4	33.3	6
Cumpas	11	197.9	3	42.4	21.4	14
Cucurpe	2	182.6	0	0.0	0.0	2
Bacerac	3	181.0	0	0.0	0.0	3
Álamos	51	180.7	0	0.0	0.0	51
Villa Pesqueira	2	164.8	0	0.0	0.0	2
Quiriego	6	163.6	0	0.0	0.0	6
Puerto Peñasco	86	136.7	12	16.7	12.2	98
San Miguel de Horcasitas	11	135.8	4	36.2	26.7	15
Tepache	2	131.7	0	0.0	0.0	2
Santa Cruz	2	131.5	1	43.8	33.3	3
Fronteras	9	118.0	3	29.5	25.0	12
Banámichi	2	110.8	0	0.0	0.0	2
Naco	6	97.4	1	13.9	14.3	7
Huásabas	1	96.2	0	0.0	0.0	1
Suaqui Grande	1	87.4	0	0.0	0.0	1
Huépac	1	80.3	0	0.0	0.0	1
Huachinera	1	66.5	0	0.0	0.0	1
Opodepe	1	63.8	1	31.9	50.0	2
La Colorada	1	61.5	0	0.0	0.0	1
Carbó	2	48.0	1	16.0	33.3	3
Total	22088	793.1	2299	74.8	9.4	24387

**Fuente: Unidad de Inteligencia Epidemiológica y Emergencias en Salud, consulta:11/08/2020

^ Casos por cada 100,000 habitantes



Tabla II.- Covid-19 en México

Estado	Casos no Fatales	Defunciones	I.A.*	Tasa de Mortalidad*	Letalidad
Tabasco	22,513	2,245	962.5	87.3	9.1
Ciudad de México	72,079	9,539	905.0	105.8	11.7
Sonora	22,088	2,299	793.1	74.8	9.4
Baja California Sur	5,467	224	707.2	27.8	3.9
Yucatán	10,831	1,072	526.9	47.5	9.0
Tamaulipas	17,336	1,398	513.2	38.3	7.5
Quintana Roo	7,680	1,136	511.6	65.9	12.9
Coahuila	15,327	959	506.0	29.8	5.9
Campeche	4,368	637	500.2	63.7	12.7
San Luis Potosí	12,113	738	448.4	25.7	5.7
Sinaloa	11,641	2,465	446.9	78.1	17.5
Baja California	11,872	2,813	404.0	77.4	19.2
Guanajuato	23,665	1,310	401.0	21.0	5.2
Nuevo León	20,744	1,584	398.0	28.2	7.1
Tlaxcala	4,452	766	378.1	55.5	14.7
Puebla	20,105	2,880	348.0	43.6	12.5
Guerrero	11,163	1,478	345.7	40.4	11.7
Estado de México	51,321	7,052	334.9	40.5	12.1
Aguascalientes	4,271	303	318.8	21.1	6.6
Nayarit	3,557	463	312.0	35.9	11.5
Colima	2,126	292	308.0	37.2	12.1
Oaxaca	10,819	1,059	286.7	25.6	8.9
Veracruz	21,346	3,097	286.2	36.3	12.7
Durango	4,576	345	263.3	18.5	7.0
Hidalgo	6,867	1,236	262.5	40.0	15.3
Michoacán	10,617	884	238.3	18.3	7.7
Morelos	3,570	877	217.6	42.9	19.7
Zacatecas	3,238	341	214.8	20.5	9.5
Querétaro	3,900	567	196.0	24.9	12.7
Jalisco	13,801	1,880	186.5	22.4	12.0
Chihuahua	5,160	986	161.7	25.9	16.0
Chiapas	5,009	959	104.1	16.7	16.1
TOTAL	438,593	53,929	385.4	42.2	10.9

Fuente: Unidad de Inteligencia Epidemiológica y Sanitaria, consulta: 11/08/2020

*I.A: incidencia acumulada, corresponde a casos por cada 100,000 habitantes



Tabla III.- Situación de los casos COVID-19, por municipio. Sonora, 2020

Municipio	Activos			Recuperados		Defunciones	Total
	Ambulatorios	Hospitalizados Estables	Hospitalizados Graves	Seguimiento Terminado	Curación		
Aconchi	0	0	0	5	1	0	6
Agua Prieta	14	2	7	412	119	65	619
Álamos	1	0	0	42	8	0	51
Altar	1	1	0	18	17	3	40
Arizpe	0	0	0	0	10	1	11
Bacerac	0	0	0	0	3	0	3
Bacoachi	0	0	0	15	1	2	18
Bácum	34	0	3	36	14	15	102
Banámichi	1	0	0	1	0	0	2
Baviácora	0	0	0	24	3	1	28
Bavispe	0	0	0	1	3	1	5
Benito Juárez	5	1	2	28	6	21	63
Benjamín Hill	0	0	0	12	3	1	16
Caborca	56	5	6	691	177	55	990
Cajeme	189	6	27	1656	1080	528	3486
Cananea	27	6	3	258	55	15	364
Carbó	0	0	1	1	0	1	3
Cucurpe	0	0	0	2	0	0	2
Cumpas	1	0	0	8	2	3	14
Divisaderos	0	0	0	4	0	0	4
Empalme	37	1	2	209	18	45	312
Etchojoa	22	3	5	108	17	29	184
Fronteras	0	0	0	3	6	3	12
Gral. Plutarco Elías Calles	5	0	1	33	28	9	76
Granados	0	0	0	4	0	0	4
Guaymas	89	8	11	579	156	160	1003
Hermosillo	996	49	115	7107	2074	674	11015
Huachinera	0	0	0	0	1	0	1
Huásabas	0	0	0	1	0	0	1
Huatabampo	27	8	10	227	46	42	360
Huépac	0	0	0	1	0	0	1
Ímuris	2	0	1	24	1	6	34
La Colorada	0	0	0	1	0	0	1
Magdalena	7	1	2	152	47	25	234
Moctezuma	2	1	0	11	3	3	20
Naco	0	0	0	4	2	1	7
Nácori Chico	0	0	0	6	0	1	7
Nacoziari de García	3	0	0	20	35	3	61
Navojoa	60	9	12	583	245	100	1009
Nogales	75	3	12	1144	787	236	2257
Ónavas	2	0	0	3	1	0	6
Opodepe	0	0	0	0	1	1	2
Oquitoa	0	1	0	0	1	0	2
Pitiquito	2	0	1	68	14	3	88
Puerto Peñasco	2	3	5	64	12	12	98
Quiriego	1	0	0	0	5	0	6
Rayón	0	1	0	4	0	0	5
Rosario	12	0	0	20	1	2	35
Sahuaripa	0	0	0	5	7	2	14
San Felipe de Jesús	1	0	0	3	0	0	4
San Ignacio Río Muerto	18	0	1	27	1	8	55
San Javier	0	0	0	3	0	0	3
San Luis Río Colorado	55	7	17	568	593	207	1447
San Miguel de Horcasitas	1	0	0	3	7	4	15
Santa Ana	5	0	1	52	35	7	100
Santa Cruz	0	0	0	2	0	1	3
Sáric	0	0	0	2	2	2	6
Suaqui Grande	0	0	0	1	0	0	1
Tepache	0	0	0	2	0	0	2
Trincheras	0	0	0	4	2	0	6
Tubutama	0	0	0	4	1	0	5
Ures	2	0	1	20	6	1	30
Villa Hidalgo	0	0	0	4	1	0	5
Villa Pesqueira	0	0	0	1	1	0	2
Yécora	0	0	1	20	0	0	21
Total	1755	116	247	14311	5659	2299	24387

**Fuente: Unidad de Inteligencia Epidemiológica y Emergencias en Salud, consulta: 11/08/2020



Tabla IV. Distribución de casos COVID-19 pediátricos. Sonora, 2020

Municipio	Casos	Incidencia*	Porcentaje
Bacoachi	2	423.4	0.6
Suaqui Grande	1	345.2	0.3
Baviácora	3	317.6	0.9
Empalme	21	136.8	6.0
Santa Ana	6	130.6	1.7
Magdalena	8	89.9	2.3
Hermosillo	176	76.0	50.4
Pitiquito	2	76.0	0.6
Moctezuma	1	75.2	0.3
Cananea	6	66.1	1.7
Yécora	1	61.8	0.3
Caborca	12	49.3	3.4
Altar	1	38.5	0.3
Cajeme	38	32.2	10.9
Benito Juárez	2	32.1	0.6
Nogales	21	32.0	6.0
Bácum	2	30.7	0.6
Agua Prieta	7	29.8	2.0
Etchojoa	5	28.9	1.4
Álamos	2	28.0	0.6
Guaymas	12	27.6	3.4
San Luis Río Colorado	12	22.8	3.4
Plutarco Elías Calles	1	20.5	0.3
Navojoa	6	13.2	1.7
Puerto Peñasco	1	5.5	0.3
Total	349	44.9	100.0

Fuente: Unidad de Inteligencia Epidemiológica y Emergencias en Salud, consulta: 11/08/2020

* Casos por cada 100,000 habitantes menores de 15 años de edad

Tabla V. Distribución de casos COVID-19 en mujeres embarazadas. Sonora, 2020

Municipio	Casos no fatales	Defunciones	Incidencia*	Tasa de mortalidad**
Cananea	9	0	93.2	0.0
Altar	2	0	74.1	0.0
Pitiquito	2	0	74.0	0.0
Carbó	1	0	64.6	0.0
Santa Ana	2	0	40.8	0.0
Caborca	9	0	35.5	0.0
Nogales	22	0	31.9	0.0
Hermosillo	75	3	30.6	12.3
Ímuris	1	0	26.0	0.0
Cajeme	29	1	23.0	7.9
Agua Prieta	5	0	20.3	0.0
Plutarco Elías Calles	1	0	20.1	0.0
San Luis Río Colorado	11	0	20.0	0.0
Guaymas	9	0	19.6	0.0
Huatabampo	3	0	12.8	0.0
Magdalena	1	0	10.6	0.0
Navojoa	3	0	6.2	0.0
Empalme	1	0	6.1	0.0
Etchojoa	1	0	5.6	0.0
Total	187	4	22.8	4.9

Fuente: Unidad de Inteligencia Epidemiológica y Emergencias en Salud, consulta: 11/08/2020

* Casos por cada 100,000 mujeres de 15 a 49 años ** Tasa de mortalidad por 1 millón de mujeres de 15 a 49 años



Casos de COVID-19 en el Estado de Sonora	
Número de Positivos	24,387
Número de Alta Sanitaria	19,970
Número de personas que se han hecho pruebas	34,802
Casos totales	24,387
Defunciones	2,999
Pruebas positivas hechas por tipo de laboratorio del Estado de Sonora	
Laboratorios Privados (Detectados)	4,482
Laboratorio Estatal de Salud Pública	9,790
Laboratorio de otra institución pública	4,755
Asociación Clínico – Epidemiológica	5,360

Casos de COVID-19 en regiones seleccionadas	Casos de COVID-19 en regiones seleccionadas	
	Casos totales	Defunciones
MEX	492,522	53,929
SON	24,387	2,299
EUA	4,999,815	161,547
ARIZONA	188,737	4,199

Fig.1 COVID-19, por municipio de residencia.

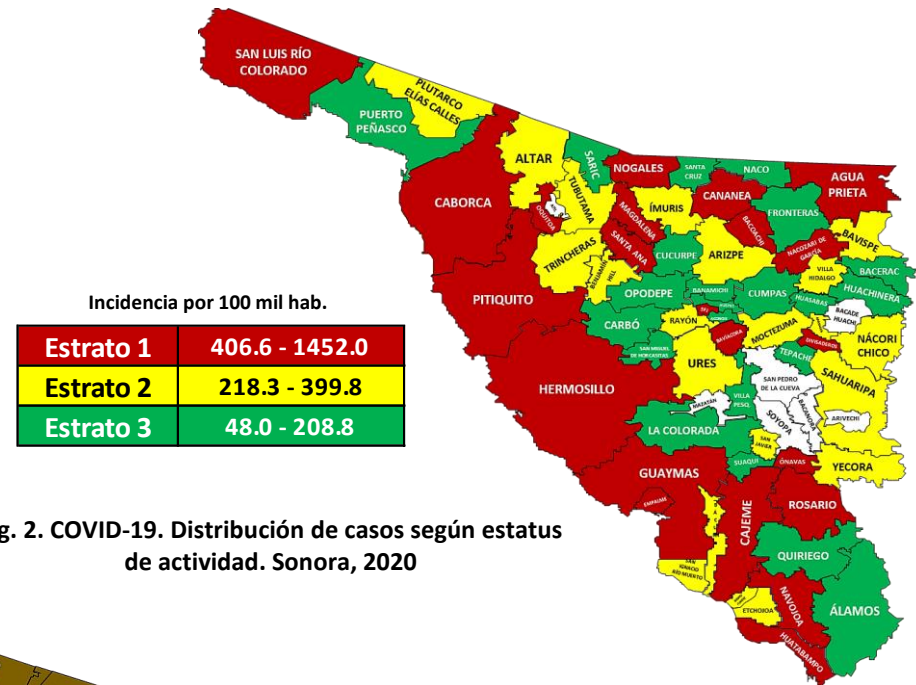
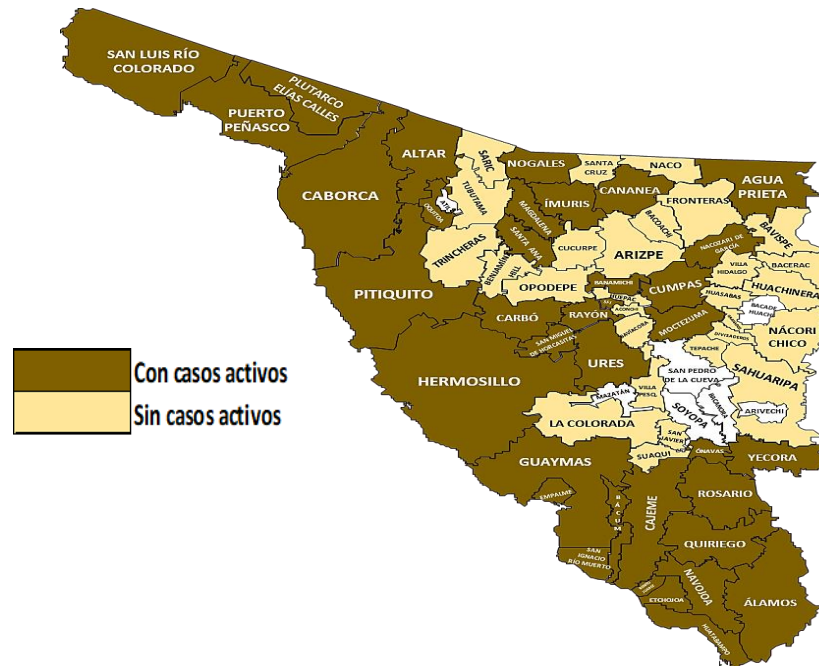


Fig. 2. COVID-19. Distribución de casos según estatus de actividad. Sonora, 2020



FUENTE: DGPROSPE/SSS. Al 11 de agosto de 2020



Distribución de los casos COVID-19 por variables seleccionadas. Sonora, 2020

Fig. 3. COVID-19. Casos (n=24,387) por grupo de edad. Sonora, 2020

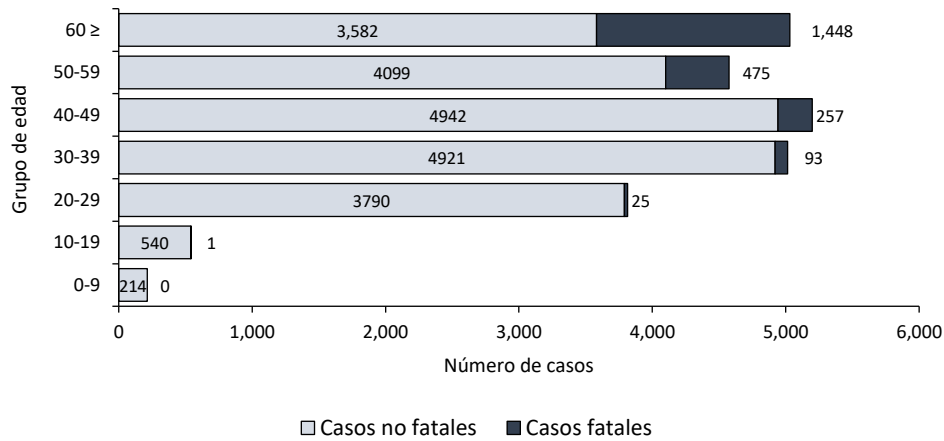


Fig. 4. COVID-19. Casos (n=24,387) confirmados por Jurisdicción Sanitaria. Sonora, 2020

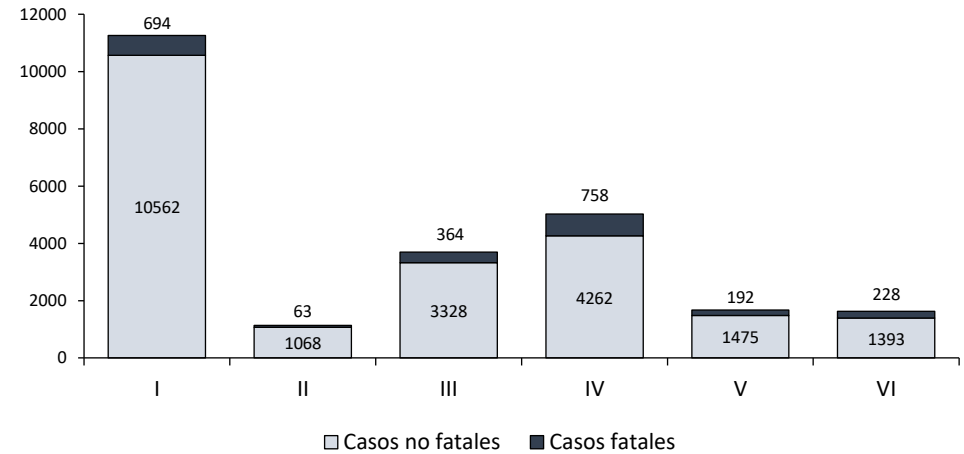


Fig. 5. COVID-19. Casos (n=24,387) por sexo y antecedente de comorbilidad. Sonora, 2020

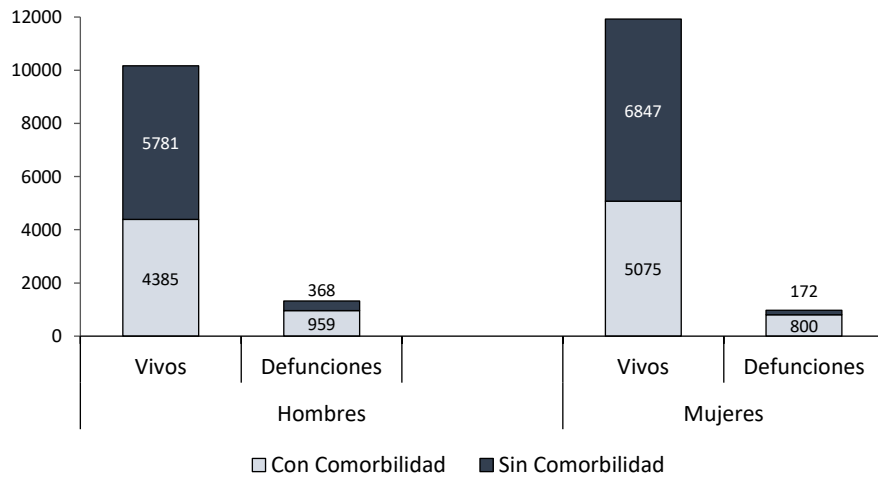
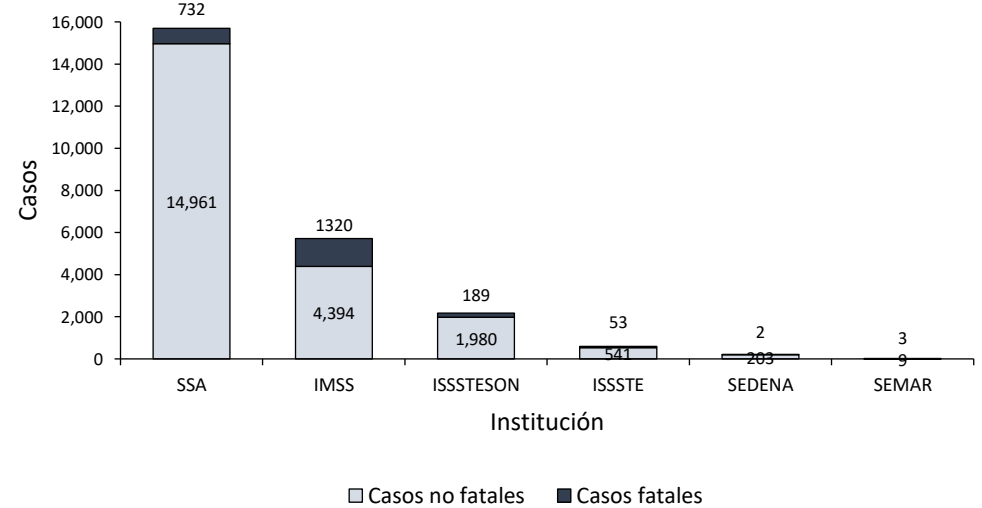


Fig. 6. COVID-19. Casos confirmados (n=24,387) por derechohabencia. Sonora, 2020



FUENTE: DGPROSPE/SSS. Al 11 de agosto de 2020