



Nota técnica 23:00 horas. Mayo 07 de 2020

### Situación de la infección respiratoria aguda por nuevo coronavirus, COVID-19

- El día de hoy se confirmaron 1,982 casos nuevos de COVID-19 en el país, acumulándose **29,616 casos**
- **Los casos confirmados de COVID-19**, se distribuyen en toda la República Mexicana (Tabla II)
- Diecisiete mil quinientos cuarenta y cinco (60%) han sido casos ambulatorios y 12,071 (40%) fueron hospitalizados, de los cuales 1,193 (10%) ingresaron a UCI y 1,222 (10%) requirieron intubación
- **La mediana de edad es de 46 (35-57) años**, con rango entre 0 y 113 años; 58% (17,363) ha ocurrido en varones y 42% (12,253) en mujeres
- **Este día se confirmaron 257 defunciones, por lo que se acumulan 2,961 en el país, para una letalidad de 10%**. Todos los estados del país registran muertes; los de mayor volumen son: Ciudad de México (696), Baja California (344, Estado de México (275), Sinaloa (197) y Tabasco (188); detalles en la Tabla II
- **Diecinueve (1%) de las 2,961 muertes ocurrieron en menores de 25 años de**

#### Situación en Sonora

- **Este día se confirmaron 34 casos de COVID-19 en Sonora**, 33 de ellos no fatales, así como **1 defunción**. Así, se acumulan **485** casos de la enfermedad desde el 16 de marzo, cuando comenzó la pandemia en el estado
- **La defunción** sucedió en una mujer de 64 años quien fue confirmada el día de ayer por el Centro de Investigación Biomédica de Occidente. Residía en Santa Ana, era derechohabiente del IMSS, y padecía hipertensión y enfermedad del corazón. Inició sus síntomas respiratorios el 25 de abril; seis días después fue hospitalizada en una unidad del IMSS, en donde se sospechó de COVID-19 y se le tomó muestra. Desde su ingreso estuvo en malas condiciones generales, sin respuesta al manejo médico, falleció el 02 de mayo
- Con esta defunción **se acumulan 45 en Sonora, para una letalidad de 9.3%**, ligeramente inferior a la media del país que es de 10.0%. El estado se encuentra en la 20° posición nacional en este rubro. Al momento, 27 (60%) muertes sucedieron en mujeres y 18 (40%) en hombres. Veintiún (46%) fallecimientos corresponden al IMSS, 15 (33%) a la SSA, 8 (17%) al ISSSTESON y 1 (2%) al ISSSTE
- Las defunciones sucedieron en residentes de los municipios de San Luis Río Colorado (19), seguido por Nogales (5) y Hermosillo (4); Magdalena, Caborca y Huatabampo tienen 3 cada uno; Sáric y Cajeme registran 2 cada uno, en tanto Opodepe, Santa Ana, Ímuris y Guaymas tienen 1 cada uno



**edad, para una letalidad de 1.2%; 1,506 (50%) en personas entre 25 y 59 años con letalidad de 6.9% y 1,436 (49%) en mayores de 60 años, con letalidad de 23% en este grupo.** Los principales factores de riesgo asociados a las defunciones han sido hipertensión (43%), diabetes (40%) y obesidad (30%). **El 23% (680) de las defunciones ocurrieron en personas sin factores de riesgo u otras comorbilidades**

- A la fecha, la Organización Mundial de la Salud (OMS) ha confirmado **3,672,238 casos de COVID-19 en el mundo;** 1,193,452 (33%) sucedieron en Estados Unidos; 220,325 (6%) en España; 214,457 (6%) en Italia; 201,205 (5%) en Reino Unido y 177,160 (5%) en Rusia; en la región de las Américas se han registrado 1,542,829 (42%) casos; Estados Unidos (1,193,452), Brasil (114,715) y Canadá (62,458) son los países con más volumen en la región
- **Treinta y tres naciones latinoamericanas han confirmado casos: Brasil (114,715), Perú (51,189), México (29,616), Ecuador (29,420), Chile (23,048), República Dominicana (8,807),**

- Treinta de las defunciones sucedieron en **personas mayores de 60 años, para una letalidad de 35%** (30/86); mientras en menores de 60 años, **han fallecido 15 personas, para una letalidad de 4%.** En 13% de las defunciones, no había antecedente de enfermedades crónicas u otros factores de riesgo, lo que es un indicio de que todos somos susceptibles de complicaciones fatales
- **Por lo que respecta a los casos no fatales de este día,** ocurrieron en 13 mujeres y 20 hombres; 10 en residentes de los municipios de San Luis Río Colorado; Navojoa y Cajeme con 5 cada uno, y Nogales con 4; mientras Hermosillo, Etchojoa y Agua Prieta registraron 2 cada uno; finalmente Caborca, Puerto Peñasco y Cumpas con 1 cada uno. Ninguno de ellos viajó fuera del estado, lo que confirma la actividad local de la epidemia
- Doce de los casos ocurrieron en trabajadores de la salud que viven en San Luis Río Colorado (6), Nogales (2), Cajeme (2), Agua Prieta (1) y Hermosillo (1). Con estos, se han infectado 152 trabajadores de todas las instituciones de salud, lo que representa 31% de todos los casos registrados en Sonora
- Por lo que respecta a la edad, oscila entre los 13 y los 79 años, por lo que se ha registrado el quinto caso pediátrico, un adolescente que se encuentra estable recuperándose en su domicilio en Cajeme. Los pacientes iniciaron síntomas entre el 13 de abril y el 02 de mayo. Nueve (27%) de los 33 pacientes fueron hospitalizados, 3 de ellos se encuentran estables y 6 muy graves, dos de estos con ventilación mecánica invasiva. Los restantes 24, son casos moderados que se recuperan en su domicilio. Dieciocho (55%) casos son derechohabientes de la SSA, 14 (42%) del IMSS y 1 (3%) de ISSSTESON



Colombia (8,613), Panamá (7,523), Argentina (5,076) y Bolivia (1,802) son los países con más incidencia

- A nivel mundial **se han registrado 254,045 defunciones, para una letalidad global de 6.9%**. En **Estados Unidos** han ocurrido **65,197** fallecimientos, con letalidad de 5.5%; en **Reino Unido** han fallecido **30,076 individuos**, para una letalidad de 15%; **Italia** registró **29,684** defunciones, con letalidad de 13.8%; en **España** murieron **25,857** personas para una letalidad de 11.7%; mientras que en el resto de los países murieron 103,231 sujetos para una letalidad de 5.6%

- La distribución de los 451 casos, por municipio se anota en la tabla I. Las figuras 1-5 detallan características asociadas a la epidemia en Sonora. La condición clínica de los casos se puede consultar en la tabla III
- Al momento, 342 (70%) pacientes se mantienen con un cuadro leve de COVID-19 con manejo en casa, de ellos, 171 (50%) tienen una resolución clínica del cuadro y 171 (50%) permanecen activos<sup>1</sup>; además, 61 (13%) personas tienen curación virológica; otros 37 (8%) están hospitalizados, 12 de ellos estables y otros 25 muy graves, 10 de estos con ventilación mecánica invasiva, así como las 45 (9%) defunciones
- En total se han estudiado 1,692 casos sospechosos, 485 (28%) de ellos fueron confirmados y 1,207 (72%) fueron descartados por laboratorio
- Además, **se ha monitoreado a 460 personas** con antecedente de viaje a áreas de riesgo; 320 de ellos están de alta sanitaria y el resto (140) se encuentran asintomáticos y bajo monitoreo diario
- **Las acciones preventivas son las siguientes:**
  - Actividades de perifoneo con mensajes dirigidos a la población en 1,538 colonias del Estado, con 1,347 horas hombre de perifoneo, transmitiéndose hasta el momento 136,208 mensajes de prevención y promoción de la salud.
  - Difusión de mensajes dirigidos a la población en 35 tiendas de autoservicio de la ciudad de Hermosillo, Sonora, transmitiéndose hasta el momento 11,438 mensajes de prevención y promoción de la salud.



Tabla I.- Incidencia de COVID-19 por municipio de residencia. Sonora 2020

Municipio	Casos no fatales	Defunciones	Incidencia ^	Letalidad
Sáric	2	2	134.7	50.0
San Luis Río Colorado	164	19	88.0	10.4
Villa Pesqueira	1	0	82.4	0.0
Opodepe	1	1	63.8	50.0
Huatabampo	15	3	20.5	16.7
Moctezuma	1	0	19.0	0.0
Caborca	13	3	16.6	18.8
Nogales	32	6	14.6	15.8
Hermosillo	119	4	13.4	3.3
Magdalena	1	3	11.4	75.0
Cananea	4	0	11.1	0.0
Agua Prieta	9	0	9.7	0.0
Cajeme	41	2	79.2	4.7
Etchojoa	6	0	9.7	0.0
Navojoa	15	0	8.4	0.0
Guaymas	12	1	7.6	7.7
Ímuris	0	1	6.8	100
Santa Ana	1	0	5.5	0.0
Gral. Plutarco Elías Calles	1	0	5.2	0.0
Puerto Peñasco	2	0	2.8	0.0
<b>Total</b>	<b>440</b>	<b>45</b>	<b>15.8</b>	<b>9.3</b>

^ Casos por cada 100,000 habitantes

Pruebas hechas en el Laboratorio de Salud Pública del Estado de Sonora		
Número de Positivos	485	
Número de Alta Sanitaria	475	
Número de personas que se han hecho pruebas	16692	
Casos de COVID-19 en el Estado de Sonora		
Laboratorios Privados (Detectados)	56	
Laboratorio Estatal de Salud Pública	321	
Laboratorio de otra institución pública	108	
Casos totales	485	
Defunciones	45	
Casos de COVID-19 en regiones seleccionadas	Casos totales	Defunciones
<b>MEX</b>	29,616	2,961
<b>SON</b>	485	45
<b>EUA</b>	1,193,452	65,197
<b>ARIZONA</b>	9,945	450

FUENTE: DGPROSPE/SSS. Al 07 de mayo de 2020

Tabla II.- Covid-19 en México \*\*

Estado	Casos no fatales	Defunciones	I.A.*	Tasa de Mortalidad*	Letalidad
Ciudad de México	7433	696	901.4	77.2	8.6
Baja California	1832	344	598.6	94.6	15.8
Quintana Roo	831	168	579.7	97.5	16.8
Tabasco	1219	188	547.0	73.1	13.4
Baja California Sur	348	20	457.3	24.9	5.4
Sinaloa	1115	197	415.6	62.4	15.0
Yucatán	688	39	321.8	17.3	5.4
Morelos	572	84	320.9	41.1	12.8
Estado de México	4802	275	291.3	15.8	5.4
Tlaxcala	261	43	220.3	31.2	0.0
Aguascalientes	281	11	203.5	7.7	3.8
Chihuahua	500	117	162.3	30.8	19.0
<b>Sonora</b>	<b>440</b>	<b>45</b>	<b>157.7</b>	<b>14.6</b>	<b>9.3</b>
Campeche	131	26	156.9	26.0	16.6
Coahuila	451	50	155.7	15.5	10.0
Puebla	838	124	145.7	18.8	12.9
Hidalgo	365	66	139.6	21.4	15.3
Nayarit	159	20	138.9	15.5	11.2
Guerrero	382	59	120.6	16.1	13.4
Tamaulipas	412	28	120.5	7.7	6.4
Veracruz	860	99	112.3	11.6	0.0
Nuevo León	534	32	100.9	5.7	5.7
Michoacán	415	58	98.0	12.0	12.3
Querétaro	173	20	84.7	8.8	10.4
Zacatecas	110	18	76.8	10.8	14.1
San Luis Potosí	194	10	71.2	3.5	4.9
Guanajuato	346	42	62.3	6.7	10.8
Jalisco	467	41	60.4	4.9	8.1
Durango	86	11	51.9	5.9	11.3
Oaxaca	180	32	51.2	7.7	15.1
Chiapas	279	12	50.8	2.1	4.1
Colima	29	6	44.6	7.6	17.1
<b>TOTAL</b>	<b>26,655</b>	<b>2,961</b>	<b>231.8</b>	<b>23.2</b>	<b>10.0</b>

\* Tasa por 1 millón de habitantes

\*\*Fuente: Unidad de Inteligencia Epidemiológica y Sanitaria, consulta: 07/05/2020



## Distribución de los casos COVID-19 por variables seleccionadas. Sonora, 2020

Tabla III. Situación de los casos COVID-19, por sexo. Sonora, 2020

Casos	Mujeres	Hombres	Totales
Ambulatorios	153	189	342
Recuperados	27	34	61
Hospitalizados estables	4	8	12
Hospitalizados graves	14	11	25
Defunciones	27	18	45
<b>Totales</b>	<b>225</b>	<b>260</b>	<b>485</b>

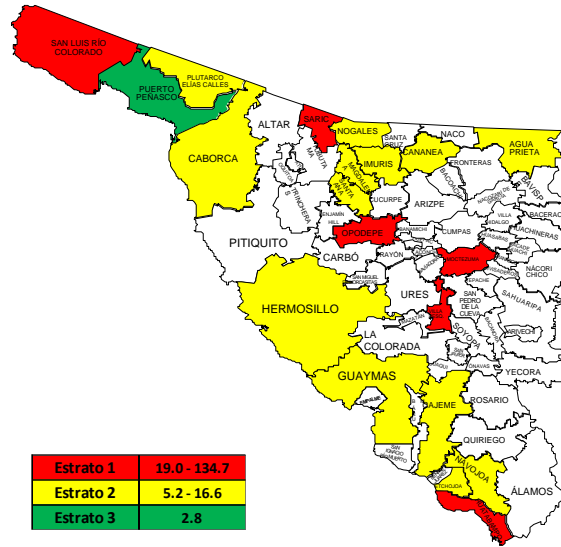


Fig. 1. COVID-19. Casos (n=485) por grupo de edad. Sonora, 2020

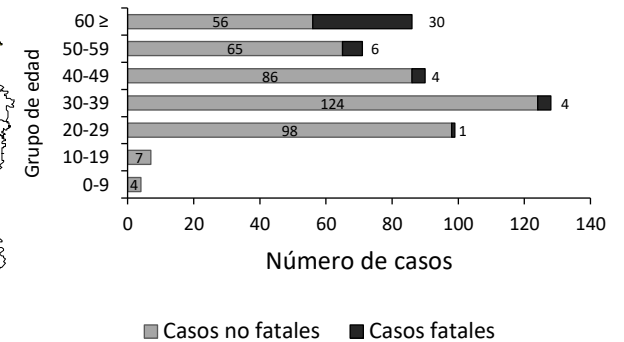


Fig.2. COVID-19. Casos confirmados (n=485) por derechohabiente. Sonora, 2020

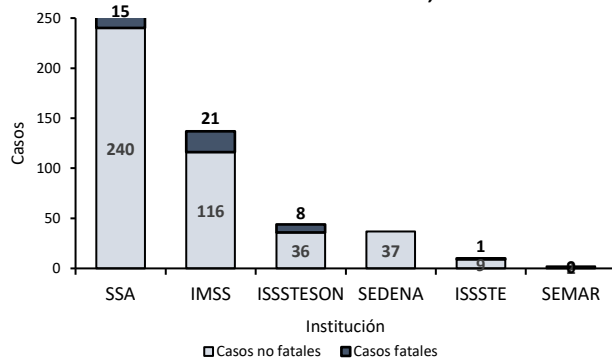
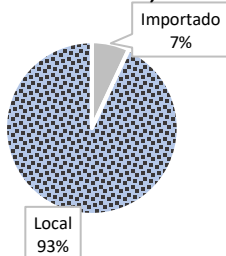


Fig. 3. COVID-19. Casos (n=485) locales o importados. Sonora, 2020



Incidencia por 100 mil hab.

Fig. 4. COVID-19. Casos (n=485) por sexo y antecedente de comorbilidad. Sonora, 2020

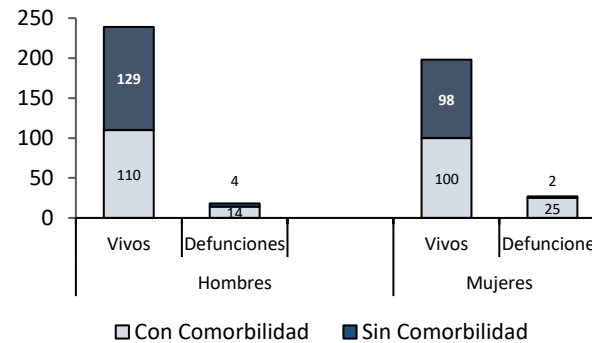


Fig. 5. COVID-19. Perfil clínico basal de casos confirmados (n=485). Sonora, 2020

