



Nota técnica 23:00 horas. Mayo 01 de 2020

## Situación de la infección respiratoria aguda por nuevo coronavirus, COVID-19

- El día de hoy se confirmaron 1,515 casos nuevos de COVID-19 en el país, acumulándose **20,739 casos**
- **Los casos confirmados de COVID-19**, se distribuyen en toda la República Mexicana (Tabla II)
- Doce mil quinientos dieciocho (60%) han sido casos ambulatorios y 8,221 (40%) fueron hospitalizados, de los cuales 861 (11%) ingresaron a UCI y 860 (11%) requirieron intubación
- **La mediana de edad es de 46 (35-57) años**, con rango entre 0 y 113 años; 58% (12,069) ha ocurrido en varones y 42% (8,670) en mujeres
- **Este día se confirmaron 113 defunciones, por lo que se acumulan 1,972 en el país, para una letalidad de 9.5%**. Todos los estados del país registran muertes; los de mayor volumen son: Ciudad de México (418), Baja California (232), Estado de México (185), Sinaloa (159) y Tabasco (131); detalles en la Tabla II
- **Trece (0.7%) de las 1972 muertes ocurrieron en menores de 25 años de edad, para una letalidad de 1.1%; 994**

### Situación en Sonora

- **Este día se confirmaron 15 casos de COVID-19 en Sonora**, además se registró una defunción en un paciente previamente confirmado. Con estos, se acumulan **320** casos de la enfermedad desde el 16 de marzo, cuando comenzó la pandemia en el estado
- **La defunción** ocurrió en un hombre de 69 años de edad, residente de San Luis Río Colorado, derechohabiente de la Secretaría de Salud. No tenía enfermedades previas conocidas y tampoco salió fuera del Estado. Inició síntomas respiratorios el 14 de abril, que agravaron paulatinamente, por lo que fue hospitalizado el 19 de abril en el Hospital General de San Luis Río Colorado. Debido a la gravedad de su estado, fue referido al Hospital General de Mexicali el día 21 de abril, en donde permaneció con mala evolución, requiriendo ventilación mecánica invasiva. El paciente fue confirmado el 22 de abril por el Laboratorio Estatal de Salud Pública, y falleció en la ciudad de Mexicali el 27 de abril
- Con esta defunción, **se acumulan 35 en Sonora, para una letalidad de 10.9%**, superior a la media del país que es de 9.5%. El estado se encuentra en la 14° posición nacional en este rubro. Veintiuno (60%) de los fallecimientos sucedieron en mujeres y 14 (40%) en hombres. Quince (43%) de las muertes corresponden al IMSS, 13 (37%) a la SSA, 6 (17%) al ISSSTESON y 1 (3%) al ISSSTE
- Las defunciones corresponden a residentes de los municipios de San Luis Río Colorado (14); Magdalena, Nogales, Hermosillo, Caborca y Huatabampo tienen 3 cada uno; Sáric y Cajeme registran 2 cada uno, en tanto Opodepe y Guaymas tienen 1 cada uno



- (50%) en personas entre 25 y 59 años con letalidad de 6.5% y 965 (49%) en mayores de 60 años, con letalidad de 23% en este grupo.** Los principales factores de riesgo asociados a las defunciones han sido hipertensión (43%), diabetes (40%) y obesidad (30%). **El 22% (439) de las defunciones ocurrieron en personas sin factores de riesgo u otras comorbilidades**
- A la fecha, la Organización Mundial de la Salud (OMS) ha confirmado **3,175,207 casos de COVID-19 en el mundo**; 1,035,353 (33%) sucedieron en Estados Unidos; 213,435 (7%) en España; 205,463 (7%) en Italia; 171,257 (5%) en Reino Unido y 159,119 (5%) en Alemania; en la región de las Américas se han registrado 1,291,917 (41%) casos; Estados Unidos (1,035,353), Brasil (78,162) y Canadá (52,056) son los países con más volumen en la región.
  - **Treinta y tres naciones latinoamericanas han confirmado casos: Brasil (78,162), Perú (33,931), Ecuador (24,932), México (20,739), Chile (16,023),** República Dominicana (6,972), Panamá (6,378), Colombia (6,211), Argentina (4,304) y Cuba (1,501) son los países con más incidencia
  - A nivel mundial **se han registrado 224,172 defunciones, para una letalidad global de**

- Veintiuna de las defunciones sucedieron en **personas mayores de 60 años, para una letalidad de 31%** (20/64); mientras en menores de 60 años, **han fallecido 14 personas, para una letalidad de 5%**. En 12% de las defunciones, no había el antecedente de enfermedades crónicas u otros factores de riesgo, lo que es un indicio de que todos somos susceptibles de complicaciones fatales
- **Los casos no fatales del día**, ocurrieron en 5 mujeres y 10 hombres, residentes de los municipios de San Luis Río Colorado (5), Hermosillo (3), Nogales (2), Cajeme (2), Ímuris (1), Caborca (1) y Agua Prieta (1). Ninguno de ellos viajó fuera del estado y 4 son trabajadores de la salud, que viven en Nogales (2), Cajeme (1) y Agua Prieta (1), con estos, se han infectado 107 trabajadores de todas las instituciones de salud. En la ciudad de Nogales identificó un brote en personal de salud que labora en un hospital del IMSS y que al momento involucra a 3 personas. Actualmente la investigación epidemiológica se encuentra en curso para identificar casos adicionales
- Todos los casos del día son adultos, que iniciaron síntomas entre el 18 y 28 de abril, cuya edad se ubica entre los 25 y 64 años. Cinco de los 15 pacientes fueron hospitalizados, 2 de ellos estables y 3 graves, pero sin necesidad de ventilación mecánica invasiva. Los restantes 10, son casos moderados que se recuperan en su domicilio; 8 son derechohabientes de la SSA y 7 del IMSS
- La distribución de los 320 casos, por municipio se anota en la tabla I. Las figuras 1-5 detallan características asociadas a la epidemia en Sonora. La condición clínica de los casos se puede consultar en la tabla III
- **Se han estudiado 1,377 casos sospechosos:** 320 (23%) de ellos fueron confirmados y 1,057 (77%) fueron descartados por laboratorio



**7.1%.** En **Estados Unidos** han ocurrido **55,337** fallecimientos, con letalidad de 5.3%; en **Italia** han fallecido **27,967 individuos**, para una letalidad de 13.6%; Reino Unido registró **26,771** defunciones, con letalidad de 15.6%; en **España** murieron **24,543** personas para una letalidad de 11.5%; mientras que en el resto de los países murieron 114,09 sujetos para una letalidad de 6.5%

- Además, **se ha monitoreado a 460 personas** con antecedente de viaje a áreas de riesgo; 310 de ellos están de alta sanitaria y el resto (150) se encuentran asintomáticos y bajo monitoreo diario
- **Las acciones preventivas son las siguientes:**
  - Actividades de perifoneo con mensajes dirigidos a la población en 766 colonias de Sonora, con 668 horas

- **A la comunidad en general:**
- Reiteramos el llamado a la sociedad en su conjunto, a participar solidaria y responsablemente en las medidas de restricción de la movilidad, ayúdanos aplicando las siguientes recomendaciones:
  - Monitorea tu salud, poniendo especial atención a la presencia de fiebre, tos, malestar general y dolor de cabeza. Si presentas alguno de estos síntomas acude a tu médico, cubriendo tu boca y nariz con un cubrebocas. No toques tus ojos, nariz o boca si tienes síntomas respiratorios
  - Evita el saludo de manos o de beso, especialmente a aquellas personas que tengan padecimientos crónicos como hipertensión arterial, diabetes, enfermedad pulmonar obstructiva crónica y cáncer. No acudas a lugares con aglomeración de personas (p.e. escuelas, centros comerciales, cines, etcétera). Evita viajar a lugares con casos confirmados de COVID-19.



**Tabla I.- Incidencia de COVID-19 por municipio de residencia. Sonora 2020**

Municipio	Casos no fatales	Defunciones	Incidencia ^	Letalidad
Sáric	2	2	67.4	50.0
San Luis Río Colorado	133	14	64.0	9.5
Opodepe	1	1	31.9	50.0
Huatabampo	14	3	15.9	17.6
Caborca	9	3	9.3	25.0
Hermosillo	71	3	7.8	4.1
Ímuris	1	0	6.8	0.0
Guaymas	9	1	5.2	0.0
Gral.Plutarco Elías Calles	1	0	5.2	0.0
Nogales	13	3	5.0	18.8
Agua Prieta	4	0	4.3	0.0
Cajeme	17	2	3.6	10.5
Navjoa	6	0	3.3	0.0
Etchojoa	2	0	2.8	0.0
Magdalena	1	3	2.8	75.0
Puerto Peñasco	1	0	1.4	0.0
<b>Total</b>	<b>285</b>	<b>35</b>	<b>9.3</b>	<b>10.9</b>

^ Casos por cada 100,000 habitantes

\*\*Fuente: Unidad de Inteligencia Epidemiológica y Sanitaria, consulta: 30/04/2020

Pruebas hechas en el Laboratorio de Salud Pública del Estado de Sonora		
Número de Positivos	320	
Número de Alta Sanitaria	460	
Número de personas que se han hecho pruebas	1377	
Casos de COVID-19 en el Estado de Sonora		
Laboratorios Privados (Detectados)	49	
Laboratorio Estatal de Salud Pública	214	
Laboratorio de otra institución pública	57	
Casos totales	320	
Defunciones	35	
Casos de COVID-19 en regiones seleccionadas	Casos totales	Defunciones
<b>MEX</b>	20,739	1,972
<b>SON</b>	320	35
<b>EUA</b>	1,003,974	52,428
<b>ARIZONA</b>	7,962	330

**Tabla II.- Covid-19 en México \*\***

Estado	Casos no fatales	Defunciones	I.A.*	Tasa de Mortalidad*	Letalidad
Ciudad de México	5130	418	615.2	46.3	7.5
Quintana Roo	714	116	481.6	67.3	14.0
Baja California	1337	232	431.7	63.8	14.8
Tabasco	935	131	414.4	50.9	12.3
Baja California Sur	304	18	400.1	22.4	5.6
Sinaloa	849	159	319.3	50.4	15.8
Yucatán	459	30	216.5	13.3	6.1
Estado de México	3237	185	196.4	10.6	5.4
Morelos	323	43	179.1	21.0	11.7
Tlaxcala	194	23	157.2	16.7	0.0
Aguascalientes	217	7	156.1	4.9	3.1
Coahuila	378	42	130.5	13.0	10.0
Puebla	620	88	107.2	13.3	12.4
Chihuahua	317	83	105.2	21.8	20.8
Campeche	81	19	99.9	19.0	19.0
<b>Sonora</b>	<b>320</b>	<b>35</b>	<b>99.2</b>	<b>11.1</b>	<b>10.9</b>
Tamaulipas	318	20	92.6	5.5	5.9
Hidalgo	248	34	91.4	11.0	12.1
Guerrero	267	49	86.4	13.4	15.5
Nayarit	84	12	74.5	9.3	12.5
Veracruz	561	56	72.2	6.6	0.0
Michoacán	300	45	71.5	9.3	13.0
Nuevo León	349	17	65.2	3.0	4.6
Querétaro	133	13	64.0	5.7	8.9
Zacatecas	79	8	52.2	4.8	9.2
Guanajuato	257	26	45.4	4.2	9.2
Jalisco	345	30	44.6	3.6	8.0
San Luis Potosí	113	8	42.2	2.8	6.6
Durango	63	7	37.5	3.7	10.0
Colima	25	3	35.7	3.8	10.7
Oaxaca	127	20	35.5	4.8	13.6
Chiapas	186	7	33.7	1.2	3.6
<b>TOTAL</b>	<b>18767</b>	<b>1972</b>	<b>162.3</b>	<b>15.4</b>	<b>9.5</b>

\* Tasa por 1 millón de habitantes

\*\*Fuente: Unidad de Inteligencia Epidemiológica y Sanitaria, consulta: 01/05/2020

**FUENTE:** DGPROSPE/SSS. Al 01 de Mayo de 2020



Distribución de los casos COVID-19 por variables seleccionadas. Sonora, 2020

Tabla III. Situación de los casos COVID-19, por sexo y estatus clínico. Sonora, 2020

Casos	Mujeres	Hombres	Totales
Ambulatorios	111	101	212
Recuperados	22	26	48
Hospitalizados estables	3	9	12
Hospitalizados graves	6	7	13
Defunciones	21	14	35
<b>Total</b>	<b>163</b>	<b>157</b>	<b>320</b>

Fig. 2. COVID-19. Casos confirmados (n=320) por derechohabencia. Sonora, 2020

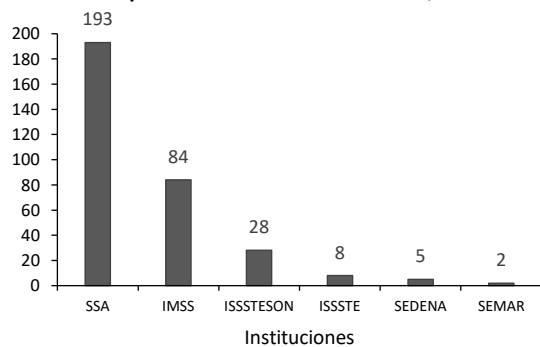


Fig. 3. COVID-19. Casos (n=320) locales o importados. Sonora, 2020

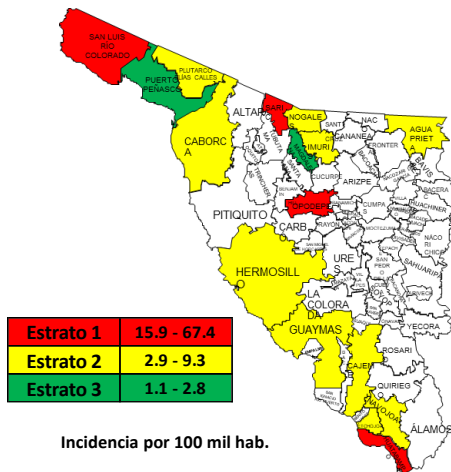
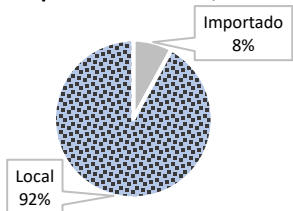


Fig. 4. COVID-19. Casos (n=320) por sexo y antecedente de comorbilidad. Sonora, 2020

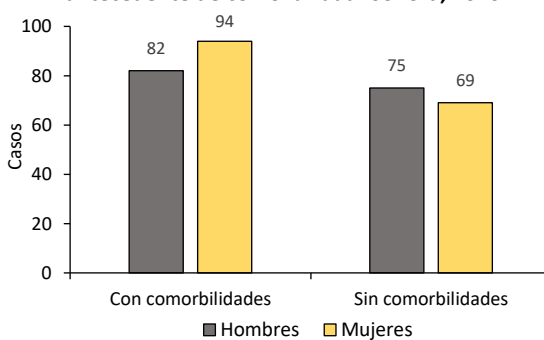


Fig. 1. COVID-19. Casos (n=320) por grupo de edad. Sonora, 2020

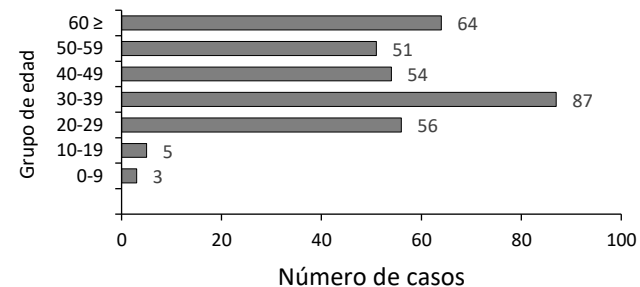


Fig. 5. COVID-19. Perfil clínico basal de casos confirmados (n=320). Sonora, 2020

