



Nota técnica 23:30 horas. Junio 18 de 2020

Situación de la infección respiratoria aguda por nuevo coronavirus, COVID-19

- El día de hoy se confirmaron 5,662 casos nuevos de COVID-19, acumulándose **165,455 casos en el país (Tabla II)**
- Ciento doce mil setecientos cuarenta y ocho (68%) han sido casos ambulatorios y 52,707 (32%) fueron hospitalizados, de los cuales 4,758 (9%) ingresaron a UCI y 4,939 (9%) requirieron intubación
- **La mediana de edad es de 45 (34-57) años**, con rango entre 0 y 120 años; 55% (91,292) ha ocurrido en varones y 45% (74,163) en mujeres
- **Este día se confirmaron 667 defunciones, por lo que se acumulan 19,747 en el país, para una letalidad de 11.9%**. Todos los estados del país registran muertes; los de mayor volumen son: Ciudad de México (5,184), Estado de México (2,343), Baja California (1,638), Veracruz (1,160 y Sinaloa (967); detalles en la Tabla II. **La mediana de edad de las defunciones es de 61 (51-71) años**, con rango entre 0 y 103 años
- **Ciento cuarenta y cuatro (1%) de las 19,747 muertes ocurrieron en menores de 25 años de edad, para una letalidad de**

Situación en Sonora

- **Este día se confirmaron 228 casos de COVID-19 en Sonora**, así como **23 defunciones**, 21 de ellas en pacientes ya registrados. Con ellos, se acumulan **5,739** casos de la enfermedad
- **Las 2 defunciones en pacientes no registrados previamente**, sucedieron en 1 mujer y 1 hombre de 52 y 86 años, quienes iniciaron síntomas el 26 de mayo y el 8 de junio; fallecieron el 13 y el 15 de junio. Ambas defunciones fueron confirmadas por laboratorio y corresponden a la SSA. Tales defunciones ocurrieron en residentes de Bacoachi y Hermosillo
- **Las 21 defunciones** en pacientes ya registrados, ocurrieron en 8 mujeres y 13 hombres, entre los 48 y 95 años, quienes iniciaron síntomas entre el 13 de mayo y el 9 de junio; fallecieron entre 4 y 18 de junio. Todas se confirmaron por laboratorio. Catorce de las defunciones ocurrieron en pacientes de la SSA, 4 del IMSS, 2 de ISSSTESON y 1 del ISSSTE. Las defunciones se distribuyen en los municipios de Cajeme (9), Hermosillo (6), Navojoa (4); Benito Juárez y Caborca (1 cada uno)
- Diecisiete de las 23 defunciones ocurrieron en pacientes con enfermedades crónicas. En 8 de las muertes se requirió ventilación mecánica invasiva. El promedio de días entre la fecha de inicio de síntomas y la atención médica fue de 5 días (3-14 días). El promedio de días entre el comienzo de síntomas y la muerte fue de 12 días (3-35 días)
- A la fecha, se acumulan **509 muertes por COVID-19 en Sonora, para una letalidad de 8.8%**, inferior a la media del país que es de 11.9%. El estado se ubica en la 23° posición nacional en este rubro. Al momento, 214 (42%) muertes sucedieron en mujeres y 295 (58%) en hombres. Doscientos treinta y uno (45%) corresponden a la SSA, 229 (45%) al IMSS, 31 (6%) al ISSSTESON, 15 (3%) al ISSSTE, 2 (1%) a SEDENA y 1 (1%) a SEMAR



1.2%; 8,860 (45%) en personas entre 25 y 59 años con letalidad de 7.4% y 10,743 (54%) en mayores de 60 años, con letalidad de 32.1% en este grupo. Los principales factores de riesgo asociados a las defunciones han sido hipertensión (42%), diabetes (37%) y obesidad (25%). **El 26% (5,196) de las defunciones ocurrieron en personas sin factores de riesgo u otras comorbilidades**

- A la fecha, la Organización Mundial de la Salud (OMS) ha confirmado **8,242,999 casos de COVID-19 en el mundo**; 2,126,027 (26%) sucedieron en Estados Unidos; 923,189 (11%) en Brasil; 561,091 (7%) en Rusia; 366,946 (4%) en India; y 299,255 (4%) en Reino Unido; en la región de las Américas se han registrado 4,015,386 (48%) casos; Estados Unidos (2,126,027), Brasil (923,189) y Perú (237,156) son los países con más volumen en la región
- **Treinta y tres naciones latinoamericanas han confirmado casos: Brasil (923,189), Perú (237,156), Chile (220,628), México (165,455) Colombia (54,931), Ecuador (48,490), Argentina (34,159), República Dominicana (24,105), Panamá (21,962) y Bolivia (19,883) son los países con más incidencia**

- **A la fecha, 120 defunciones sucedieron en residentes del municipio de Cajeme**, seguido de **San Luis Río Colorado (99)**, Hermosillo (90), Nogales (72), Navojoa (39), Guaymas (17), Caborca (16), Agua Prieta (9), Magdalena (8), Benito Juárez (7), Huatabampo (6), Etchojoa (4); El resto de municipios puede consultarse en la tabla I
- Doscientos noventa y cuatro de las defunciones sucedieron en **personas mayores de 60 años, para una letalidad de 30%** (294/983); en menores de 60 años, **fallecieron 215 personas, para una letalidad de 5%** (215/4756). En 22% de las defunciones (114/509), no hubo antecedente de enfermedades crónicas u otros factores de riesgo
- **Los casos no fatales (226) de este día** ocurrieron en 122 (54%) mujeres y 104 (46%) hombres, quienes iniciaron síntomas entre el 20 de mayo y el 15 de junio, y su edad oscila entre 7 y 85 años. Sucieron en residentes de los municipios de Hermosillo (79), Nogales (39), San Luis Río Colorado (30), Caborca (23), Navojoa (11), Santa Ana (10), Arizpe (8), Altar (5), Cananea (5), Plutarco Elías Calles (4), Etchojoa (3), Huatabampo (2), Pitiquito (2), Álamos (2); Fronteras, Sahuaripa y Guaymas (1 cada uno). Ciento sesenta y uno (71%) corresponden a la SSA, 40 (18%) al IMSS, 15 (7%) al ISSSTESON y 10 (4%) al ISSSTE
- **Se confirmaron 2 casos pediátricos**, 1 en una niña de 9 años, residente de Hermosillo y 1 en un niño de 7 que vive en San Luis Río Colorado. Son derechohabientes de SSA e ISSSTESON, ambos con un cuadro leve. Con ellos se acumulan **54 casos pediátricos**, distribuidos en los municipios de Hermosillo (21), Cajeme (9), San Luis Río Colorado (6), Guaymas (4), Magdalena (3), Etchojoa y Caborca (2 cada uno); Altar, Agua Prieta, Cananea, Navojoa, Empalme, Santa Ana y Benito Juárez (1 cada uno)
- Hoy se confirmó 1 caso en mujer embarazada de 23 años edad, quien inició síntomas el 12 de junio. Es residente de Hermosillo y derechohabiente de la SSA. Actualmente hospitalizada y reportada como grave, pero sin necesidad de ventilación mecánica invasiva. Con ellas se acumulan **51 casos de COVID-19 en el grupo**, que viven en los municipios de Cajeme (16), Hermosillo (16), Nogales (7), San Luis Río Colorado (4), Huatabampo (3), Guaymas (2), Caborca (1), Altar (1) y Navojoa (1)



- A nivel mundial **se han registrado 445,535 defunciones, para una letalidad global de 5.4%**. En **Estados Unidos** han ocurrido **116,702** fallecimientos, con letalidad de 5.5%; en **Brasil** han fallecido **45,241 individuos**, para una letalidad de 4.9%; **Reino Unido** registró **42,153** defunciones, con letalidad de 14.1%; en **Italia** murieron **34,448** su letalidad es de 14.5%; y en **Francia** fallecieron **29,509** personas para una letalidad de 19.2%; mientras que en el resto de los países murieron 177,482 sujetos para una letalidad de 3.9%
- Entre los casos, **se confirmaron 45 trabajadores de la salud**, que viven en Hermosillo (20), Nogales (11), Navojoa (5), Huatabampo (2), Caborca (2), Álamos (2); Altar, Santa Ana y Cananea (1 cada uno). Con estos, aumenta a 1,495 trabajadores de salud infectados, distribuidos como sigue: SSA (602; 40%), IMSS (567; 38%), ISSSTESON (229; 15%), ISSSTE (90; 6%) y SEDENA (7; 1%)
- Veintitrés (10%) de los 226 casos no fatales de este día, fueron hospitalizados, 6 en condiciones estables, 15 graves (dependiendo de oxígeno), y 2 en estado crítico con ventilación mecánica invasiva. Los restantes 203, son casos moderados que se recuperan en su domicilio
- **A la fecha, Hermosillo es el municipio con el mayor número de casos con 1,897 (33%)**; seguido por Cajeme (1051; 18%), Nogales (847; 15%), San Luis Río Colorado (700; 12%), Navojoa (267; 5%) y Caborca (217; 4%) tienen la mayor incidencia. El resto de casos se distribuye en 44 municipios, detalles en la tabla I
- Por otra parte, 2,915 (51%) casos sucedieron en hombres y 2,824 (49%) en mujeres. Respecto a la institución médica, 3,135 (55%) corresponden a la Secretaría de Salud; 1,584 (28%) al IMSS; 646 (11%) al ISSSTESON; 199 (4%) a SEDENA; 170 (3%) al ISSSTE; y 5 a SEMAR. Las figuras 1-5 especifican características asociadas a la epidemia en Sonora. La condición clínica de los casos se puede consultar en la tabla III
- Al momento, 4,169 (72%) pacientes se mantienen con un cuadro leve de COVID-19 con manejo en casa, en 2,531 (60%) de ellos, han pasado más de 14 días desde el inicio de los síntomas y 1,638 (39%) permanecen activos¹; además, 580 (10%) personas están clasificados como curados; **481 (8%) están hospitalizados: 113 de ellos estables; 305 graves, dependientes de oxígeno, y 63 en condiciones críticas con ventilación mecánica invasiva**, así como las 509 defunciones
- En total se han estudiado 10,020 casos sospechosos, 5,739 (57%) de ellos fueron confirmados y 4,281 (43%) fueron descartados por laboratorio

¹ Se refiere a pacientes que tienen una segunda muestra positiva o que comenzaron síntomas después del 15 de mayo

*A través de la investigación epidemiológica, se determinó que el caso de La Colorada reportado el día de ayer, corresponde a un residente de Hermosillo



Tabla I.- Incidencia de COVID-19 por municipio de residencia. Sonora 2020

Municipio	Casos no fatales	Incidencia ^	Defunciones	Mortalidad	Letalidad	Total
San Luis Río C.	601	336.7	99	47.6	14.1	700
Nogales	775	326.4	72	27.7	8.5	847
Arizpe	10	311.9	0	0.0	0.0	10
Bavispe	5	309.2	0	0.0	0.0	5
Ónavas	1	242.0	0	0.0	0.0	1
Caborca	201	225.3	16	16.6	7.4	217
Cajeme	931	224.9	120	25.7	11.4	1051
Nacoazari de G.	31	214.8	0	0.0	0.0	31
Altar	20	214.3	2	19.5	9.1	22
Hermosillo	1807	207.2	90	9.8	4.7	1897
Santa Ana	36	203.6	1	5.5	2.7	37
Oquitoa	1	203.3	0	0.0	0.0	1
Pitiquito	20	192.3	0	0.0	0.0	20
Bacerac	3	181.0	0	0.0	0.0	3
Magdalena	49	162.0	8	22.7	14.0	57
Gral .P.E. Calles	29	160.9	2	10.4	6.5	31
Cananea	55	158.7	2	5.6	3.5	57
Navojoa	228	148.9	39	21.7	14.6	267
Sahuaripa	8	140.3	1	15.6	11.1	9
Quiriego	5	136.4	0	0.0	0.0	5
Sáric	2	134.7	2	67.4	50.0	4
Agua Prieta	109	126.9	9	9.7	7.6	118
Trincheras	2	109.1	0	0.0	0.0	2
San Miguel H.	11	108.6	1	9.1	8.3	12
Cucurpe	1	91.3	0	0.0	0.0	1
Guaymas	140	91.3	17	9.9	10.8	157
Villa Pesqueira	1	82.4	0	0.0	0.0	1
Huachinera	1	66.5	0	0.0	0.0	1
Opodepe	1	63.8	1	31.9	50.0	2
Ures	6	59.6	0	0.0	0.0	6
Huatabampo	46	59.1	6	6.8	11.5	52
Fronteras	5	59.0	1	9.8	16.7	6
Benito Juárez	7	56.8	7	28.4	50.0	14
Cumpas	3	56.5	1	14.1	25.0	4
Tubutama	1	55.8	0	0.0	0.0	1
Baviácora	2	53.6	0	0.0	0.0	2
Bacoachi	0	53.5	1	53.5	100.0	1
Villa Hidalgo	1	51.8	0	0.0	0.0	1
Etchojoa	23	39.4	4	5.8	14.8	27
Bácum	9	38.9	1	3.9	10.0	10
Benjamín Hill	2	35.9	0	0.0	0.0	2
Aconchi	1	34.6	0	0.0	0.0	1
Naco	2	27.8	0	0.0	0.0	1
Empalme	15	26.3	1	1.6	6.3	16
San Ignacio R.M.	2	25.4	2	12.7	50.5	4
Álamos	7	24.8	0	0.0	0.0	7
Rosario	1	18.3	0	0.0	0.0	1
Puerto Peñasco	12	18.1	1	1.4	7.7	13
Carbó	0	16.0	1	16.0	100.0	1
Ímuris	1	6.8	1	6.8	100.0	2
Total	5230	186.6	509	16.6	8.8	5739

^ Casos por cada 100,000 habitantes

**Fuente: Unidad de Inteligencia Epidemiológica y Emergencias en Salud, consulta: 18/06/2020

Tabla II.- Covid-19 en México **

Estado	Casos no fatales	Defunciones	I.A.*	Tasa de Mortalidad*	Letalidad
Ciudad de México	34,837	5,184	443.8	57.5	13.0
Tabasco	6,778	815	295.2	31.7	10.7
Baja California	5,765	1,638	203.7	45.1	22.1
Sinaloa	5,187	967	195.0	30.6	15.7
Sonora	5,230	509	186.6	16.6	8.9
Quintana Roo	2,236	500	158.8	29.0	18.3
Estado de México	23,736	2,343	149.6	13.4	9.0
Baja California Sur	1,059	63	139.4	7.8	5.6
Tlaxcala	1,631	247	136.1	17.9	13.2
Yucatán	2,562	305	126.9	13.5	10.6
Aguascalientes	1,586	98	117.4	6.8	5.8
Campeche	1,004	150	115.3	15.0	13.0
Guerrero	3,230	672	106.7	18.4	17.2
Tamaulipas	3,490	243	102.3	6.7	6.5
Puebla	5,711	879	99.8	13.3	13.3
Morelos	1,669	361	99.3	17.7	17.8
Hidalgo	2,535	505	98.5	16.4	16.6
Nayarit	1,032	137	90.7	10.6	11.7
Veracruz	6,240	1,160	86.7	13.6	15.7
Michoacán	3,834	341	86.5	7.1	8.2
Oaxaca	3,149	417	86.1	10.1	11.7
Coahuila	2,354	145	77.6	4.5	5.8
Querétaro	1,393	221	70.8	9.7	13.7
San Luis Potosí	1,922	101	70.6	3.5	5.0
Guanajuato	4,098	221	69.3	3.5	5.1
Chihuahua	1,921	526	64.4	13.8	21.5
Durango	1,074	96	62.6	5.1	8.2
Chiapas	3,221	329	62.0	5.7	9.3
Nuevo León	3,185	215	60.6	3.8	6.3
Jalisco	4,230	426	55.4	5.1	9.1
Colima	297	42	43.2	5.3	12.4
Zacatecas	543	69	36.7	4.1	11.3
TOTAL	145,708	19,747	129.5	15.5	11.9

*I.A.: Incidencia acumulada, corresponde a casos por 100 mil habitantes

**Fuente: Unidad de Inteligencia Epidemiológica y Sanitaria, consulta: 18/06/2020



Pruebas hechas en el Laboratorio de Salud Pública del Estado de Sonora	
Número de Positivos	5,739
Número de Alta Sanitaria	580
Número de personas que se han hecho pruebas	10,020
Casos de COVID-19 en el Estado de Sonora	
Laboratorios Privados (Detectados)	407
Laboratorio Estatal de Salud Pública	4,227
Laboratorio de otra institución pública	1,105
Casos totales	5,739
Defunciones	509

Casos de COVID-19 en regiones seleccionadas	Casos totales	Defunciones
MEX	165,455	19,747
SON	5,739	509
EUA	2,126,027	116,702
ARIZONA	43,443	1,271

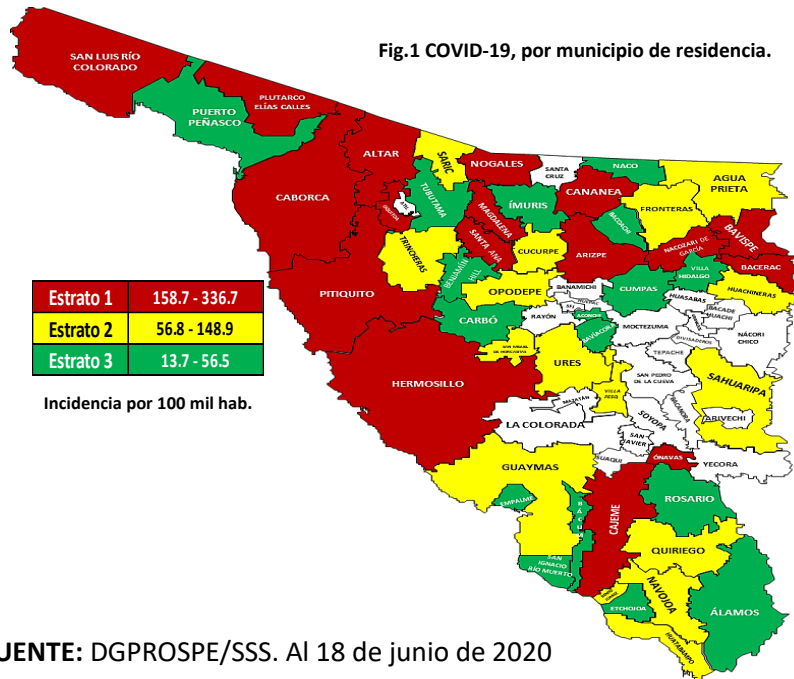


Tabla III.- Situación de los casos COVID-19, por municipio. Sonora, 2020

Municipio	Activos	Seguimiento Terminado	Curación	Hospitalizados Estables	Hospitalizados Graves	Defunciones	Total
Aconchi	0	1	0	0	0	0	1
Agua Prieta	26	60	6	1	16	9	118
Álamos	2	5	0	0	0	0	7
Altar	6	7	6	0	1	2	22
Arizpe	10	0	0	0	0	0	10
Bacerac	2	1	0	0	0	0	3
Bacoachi	0	0	0	0	0	1	1
Bácum	0	7	2	0	0	1	10
Baviácora	0	2	0	0	0	0	2
Bavispe	2	2	1	0	0	0	5
Benito Juárez	0	5	0	1	1	7	14
Benjamín Hill	1	1	0	0	0	0	2
Caborca	107	49	35	2	8	16	217
Cajeme	232	548	60	11	80	120	1051
Cananea	15	33	0	4	3	2	57
Carbó	0	0	0	0	0	1	1
Cucurpe	1	0	0	0	0	0	1
Cumpas	1	0	0	1	1	1	4
Empalme	8	4	0	1	2	1	16
Etchojoa	5	11	1	1	5	4	27
Fronteras	3	0	0	0	2	1	6
Gral. P.E. Calles	9	19	0	0	1	2	31
Guaymas	52	59	15	4	10	17	157
Hermosillo	656	701	270	48	132	90	1897
Huachinera	0	0	0	0	1	0	1
Huatabampo	16	27	2	0	1	6	52
Ímuris	1	0	0	0	0	1	2
Magdalena	32	11	3	1	2	8	57
Naco	1	0	0	0	1	0	2
Nacozari de G.	0	30	0	0	1	0	31
Navjoa	44	147	9	3	25	39	267
Nogales	245	424	42	22	42	72	847
Ónavas	0	1	0	0	0	0	1
Opodepe	0	0	1	0	0	1	2
Oquitoa	0	1	0	0	0	0	1
Pitiquito	12	4	1	0	3	0	20
Puerto Peñasco	5	5	2	0	0	1	13
Quiriego	2	3	0	0	0	0	5
Rosario	0	1	0	0	0	0	1
Sahuaripa	5	1	0	0	2	1	9
San Ignacio R.M.	1	0	0	0	1	2	4
San Luis Río C.	110	344	114	13	20	99	700
San Miguel de H	1	4	0	0	6	1	12
Santa Ana	21	9	6	0	0	1	37
Sáric	0	0	2	0	0	2	4
Trincheras	2	0	0	0	0	0	2
Tubutama	0	1	0	0	0	0	1
Ures	1	3	1	0	1	0	6
Villa Hidalgo	1	0	0	0	0	0	1
Villa Pesqueira	0	0	1	0	0	0	1
Total	1638	2531	580	113	368	509	5739

**Fuente: Unidad de Inteligencia Epidemiológica y Emergencias en Salud, consulta: 18/06/2020

FUENTE: DGPROSPE/SSS. Al 18 de junio de 2020



Distribución de los casos COVID-19 por variables seleccionadas. Sonora, 2020

Fig. 2. COVID-19. Casos (n=5,739) por grupo de edad. Sonora, 2020

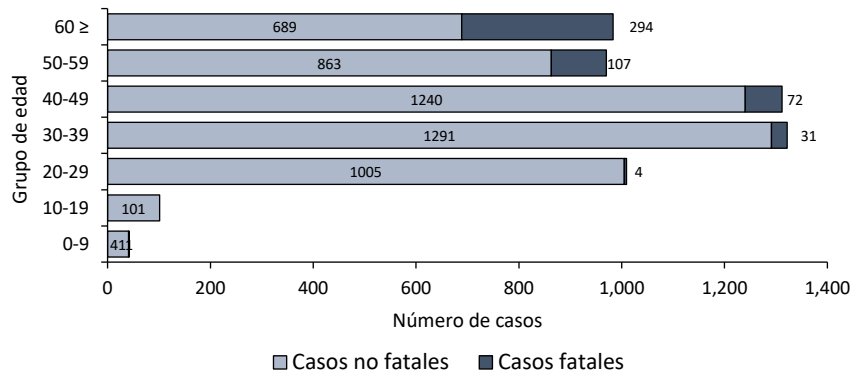


Fig. 3. COVID-19. Casos (n=5,739) confirmados por Jurisdicción Sanitaria. Sonora, 2020

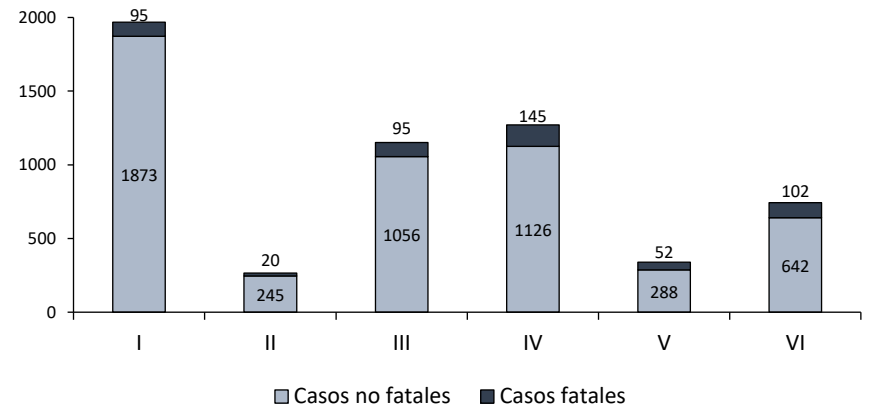


Fig. 4. COVID-19. Casos (n=5,739) por sexo y antecedente de comorbilidad. Sonora, 2020

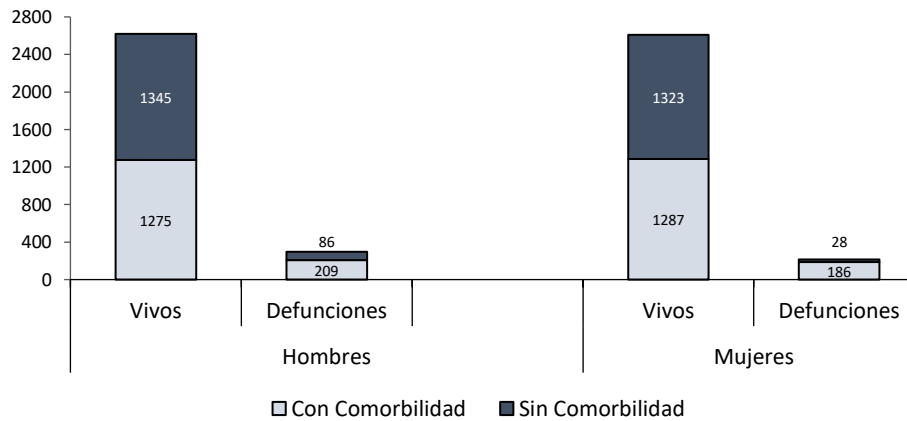
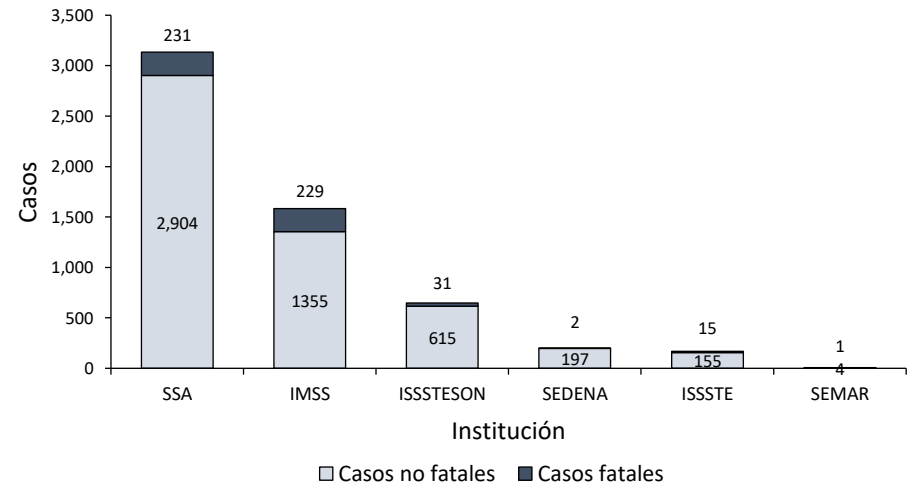


Fig. 5. COVID-19. Casos confirmados (n=5,739) por derechohabencia. Sonora, 2020



FUENTE: DGPROSPE/SSS. Al 18 de junio de 2020