



Nota técnica 23:00 horas. Abril 30 de 2020

## Situación de la infección respiratoria aguda por nuevo coronavirus, COVID-19

- El día de hoy se confirmaron 1,425 casos nuevos de COVID-19 en el país, acumulándose **19,224 casos**
- **Los casos confirmados de COVID-19**, se distribuyen en toda la República Mexicana (Tabla II)
- Once mil seiscientos cuarenta (60%) han sido casos ambulatorios y 7,584 (40%) fueron hospitalizados, de los cuales 7 (11%) ingresaron a UCI y 817 (11%) requirieron intubación
- **La mediana de edad es de 46 (35-57) años**, con rango entre 0 y 113 años; 58% (11,185) ha ocurrido en varones y 42% (8,039) en mujeres
- **Este día se confirmaron 127 defunciones, por lo que se acumulan 1,859 en el país, para una letalidad de 9.7%**. Todos los estados del país registran muertes; los de mayor volumen son: Ciudad de México (409), Baja California (222), Estado de México (169), Sinaloa (139) y Tabasco (124); detalles en la Tabla II
- **Diez (0.5%) de las 1859 muertes ocurrieron en menores de 25 años de edad, para una letalidad de 1%; 941 (50%) en personas entre 25 y 59 años con letalidad de 6.6 % y 908 (49%) en mayores de 60 años, con letalidad de 23% en este grupo.** Los principales

### Situación en Sonora

- **Este día se confirmaron 17 casos de COVID-19 en Sonora**, acumulándose **305** casos de la enfermedad desde el 16 de marzo, cuando comenzó la pandemia en el estado. No se registraron defunciones
- **Los casos de este día**, ocurrieron en 9 mujeres y 8 hombres, residentes de los municipios de Hermosillo (8), San Luis Río Colorado (6), Nogales (2) y Guaymas (1). Ninguno de ellos viajó fuera del estado y 3 son trabajadores de la salud, que viven en San Luis Río Colorado, Hermosillo y Nogales respectivamente. En las ciudades de Hermosillo, Caborca y San Luis Río Colorado se han identificado 3 brotes en personal de seguridad pública y militares, desde donde se han contagiado algunos familiares cercanos. Al momento, se han confirmado 18 policías, 11 de ellos municipales (5 de Hermosillo, 3 de Caborca, 2 de Nogales y 1 de San Luis Río Colorado) y 7 estatales; además de 5 elementos del ejército, y 2 de la Marina
- Los pacientes de hoy son adultos, que iniciaron síntomas entre el 17 y 27 de abril, cuya edad se ubica entre los 18 y 69 años. Cuatro de los 17 pacientes, se encuentran hospitalizados, todos estables. Los restantes 13, son casos moderados que se recuperan en su domicilio, 10 son derechohabientes de la SSA, 3 del ISSSTESON, 2 de SEDENA y 2 del IMSS



factores de riesgo asociados a las defunciones han sido hipertensión (43%), diabetes (40%) y obesidad (30%). **El 22% (406) de las defunciones ocurrieron en personas sin factores de riesgo u otras comorbilidades**

- A la fecha, la Organización Mundial de la Salud (OMS) ha confirmado **3,090,445 casos de COVID-19 en el mundo**; 1,003,974 (33%) sucedieron en Estados Unidos; 212,917 (7%) en España; 203,591 (7%) en Italia; 165,225 (5%) en Reino Unido y 159,119 (5%) en Alemania; en la región de las Américas se han registrado 1,246,190 (40%) casos; Estados Unidos (1,003,974), Brasil (66,501) y Canadá (49,014) son los países con más volumen en la región. **Treinta y tres naciones latinoamericanas han confirmado casos: Brasil (71,886), Perú (31,190), Ecuador (24,675), México (19,224), Chile (14,885),** República Dominicana (6,652), Panamá (6,200), Colombia (5,949), Argentina (4,201) y Cuba (1,467) son los países con más incidencia
- A nivel mundial **se han registrado 217,769 defunciones, para una letalidad global de 7%**. En **Estados Unidos** han ocurrido **52,428**

fallecimientos, con letalidad de 5.2%; en **Italia** han fallecido **27,682 individuos**, para una letalidad de 13.6%; Reino Unido registró **26,097** defunciones, con letalidad de 15.8%;

- El día de hoy no se registraron defunciones, **por lo que se mantienen 34 en Sonora, para una letalidad de 11%**, superior a la media del país que es de 9.7%. El estado se encuentra en la 13° posición nacional en este rubro. Veintiuno (62%) de los fallecimientos sucedieron en mujeres y 13 (38%) en hombres. Quince (44%) de las muertes corresponden al IMSS, 12 (36%) a la SSA, 6 (17%) al ISSSTESON y 1 (3%) al ISSSTE
- Las defunciones corresponden a residentes de los municipios de San Luis Río Colorado (13); Magdalena, Nogales, Hermosillo, Caborca y Huatabampo tienen 3 cada uno; Sáric y Cajeme registran 2 cada uno, en tanto Opodepe y Guaymas tienen 1 cada uno
- Veinte de las defunciones sucedieron en **personas mayores de 60 años, para una letalidad de 20%** (12/60); mientras en menores de 60 años, **han fallecido 14 personas, para una letalidad de 6%**. En 91% de las defunciones, había el antecedente de al menos una enfermedad crónica como diabetes, hipertensión arterial, obesidad, insuficiencia renal crónica o asma
- La distribución de los 305 casos, por municipio se anota en la tabla I. Las figuras 1-5 detallan características asociadas a la epidemia en Sonora. La condición clínica de los casos se puede consultar en la tabla III
- **Se han estudiado 1,322 casos sospechosos**: 305 (23%) de ellos fueron confirmados y 1,017 (77%) fueron descartados por laboratorio
- Además, **se ha monitoreado a 456 personas** con antecedente de viaje a áreas de riesgo; 300 de ellos están de alta sanitaria y el resto (156) se encuentran asintomáticos y bajo monitoreo diario



mientras que **en el resto de los países** murieron 111,562 sujetos, para una letalidad de 6.5%

#### **A la comunidad en general:**

- Reiteramos el llamado a la sociedad en su conjunto, a participar solidaria y responsablemente en las medidas de restricción de la movilidad, ayúdanos aplicando las siguientes recomendaciones:

- Monitorea tu salud, poniendo especial atención a la presencia de fiebre, tos, malestar general y dolor de cabeza. Si presentas alguno de estos síntomas acude a tu médico, cubriendo tu boca y nariz con un cubrebocas. No toques tus ojos, nariz o boca si tienes síntomas respiratorios
- Evita el saludo de manos o de beso, especialmente a aquellas personas que tengan padecimientos crónicos como hipertensión arterial, diabetes, enfermedad pulmonar obstructiva crónica y cáncer. No acudas a lugares con aglomeración de personas (p.e. escuelas, centros comerciales, cines, etcétera). Evita viajar a lugares con casos confirmados de COVID-19.

#### **Recomendaciones**

- a) **Cualquier persona que ingrese a territorio sonorenses, procedente de regiones con casos y presente fiebre o síntomas respiratorios hasta dos semanas después de su llegada,** debe reportarse de inmediato al 911 o a la Unidad de Inteligencia Epidemiológica y Emergencias en Salud (UIEES) de la SSP (662-2162759)
  1. Tales sujetos deberán mantenerse en **cuarentena domiciliaria obligatoria, así como sus contactos intradomiciliarios,** excepto cuando soliciten atención médica
  2. Los pacientes que sean considerados casos sospechosos, es decir que presenten fiebre, malestar general, tos y/o dificultad respiratoria, y tengan el antecedente de contacto con SARS-CoV-2 recibirán manejo médico y epidemiológico especializado en su institución de derechohabencia

#### **Las acciones preventivas son las siguientes:**

- Actividades de perifoneo con mensajes dirigidos a la población en 1,065 colonias del estado, con 985 horas hombre de perifoneo, transmitiéndose hasta el momento 99,036 mensajes de prevención y promoción de la salud
- Difusión de mensajes dirigidos a la población en 35 tiendas de autoservicio de la ciudad de Hermosillo, Sonora, transmitiéndose hasta el momento 2,226 mensajes de prevención y promoción de la salud



**Tabla I.- Incidencia de COVID-19 por municipio de residencia. Sonora 2020**

Municipio	Casos no fatales	Defunciones	Incidencia ^	Letalidad
Sáric	2	2	67.4	50.0
San Luis Río Colorado	129	13	62.1	9.2
Opodepe	1	1	31.9	50.0
Huatabampo	14	3	15.9	17.6
Caborca	8	3	8.3	27.3
Hermosillo	68	3	7.4	4.2
Gral. Plutarco Elías Calles	1	0	5.2	0.0
Guaymas	9	1	5.2	10.0
Nogales	11	3	4.2	21.4
Navojoa	6	0	3.3	0.0
Cajeme	15	2	3.2	11.8
Agua Prieta	3	0	3.2	0.0
Etchojoa	2	0	2.9	0.0
Magdalena	1	3	2.8	75.0
Puerto Peñasco	1	0	1.4	0.0
<b>Total</b>	<b>271</b>	<b>34</b>	<b>8.8</b>	<b>11.1</b>

^ Casos por cada 100,000 habitantes

\*\*Fuente: Unidad de Inteligencia Epidemiológica y Sanitaria, consulta: 30/04/2020

Pruebas hechas en el Laboratorio de Salud Pública del Estado de Sonora		
Número de Positivos	305	
Número de Alta Sanitaria	456	
Número de personas que se han hecho pruebas	1322	
Casos de COVID-19 en el Estado de Sonora		
Laboratorios Privados (Detectados)	49	
Laboratorio Estatal de Salud Pública	206	
Laboratorio de otra institución pública	50	
Casos totales	305	
Defunciones	34	
Casos de COVID-19 en regiones seleccionadas	Casos totales	Defunciones
<b>MEX</b>	19,224	1,859
<b>SON</b>	305	34
<b>EUA</b>	1,003,974	52,428
<b>ARIZONA</b>	7,648	320

**Tabla II.- Covid-19 en México \*\***

Estado	Casos no fatales	Defunciones	I.A.*	Tasa de Mortalidad*	Letalidad
Ciudad de México	4800	409	577.6	45.4	7.9
Quintana Roo	674	114	457.3	66.2	14.5
Baja California	1335	222	428.4	61.1	14.3
Baja California Sur	292	16	382.7	19.9	5.2
Tabasco	860	124	382.5	48.2	12.6
Sinaloa	726	139	274.0	44.0	16.1
Yucatán	422	26	198.3	11.5	5.8
Estado de México	2961	169	179.6	9.7	5.4
Morelos	288	36	158.5	17.6	11.1
Aguascalientes	199	6	142.9	4.2	2.9
Tlaxcala	170	23	139.9	16.7	0.0
Coahuila	366	41	126.4	12.7	10.1
<b>Sonora</b>	<b>271</b>	<b>34</b>	<b>99.2</b>	<b>11.1</b>	<b>11.1</b>
Puebla	553	86	96.8	13.0	13.5
Campeche	74	19	92.9	19.0	20.4
Chihuahua	275	76	92.3	20.0	21.7
Tamaulipas	297	18	86.3	4.9	5.7
Hidalgo	231	30	84.6	9.7	11.5
Guerrero	234	47	76.8	12.9	16.7
Nayarit	81	12	72.2	9.3	12.9
Veracruz	523	52	67.3	6.1	0.0
Michoacán	271	42	64.9	8.7	13.4
Nuevo León	318	16	59.5	2.9	4.8
Querétaro	120	13	58.3	5.7	9.8
Zacatecas	69	8	46.2	4.8	10.4
Guanajuato	239	24	42.2	3.9	9.1
Jalisco	319	28	41.3	3.3	8.1
San Luis Potosí	101	7	37.7	2.4	6.5
Durango	59	7	35.3	3.7	10.6
Colima	24	3	34.4	3.8	11.1
Oaxaca	119	19	33.3	4.6	13.8
Chiapas	170	7	30.9	1.2	4.0
<b>TOTAL</b>	<b>17365</b>	<b>1859</b>	<b>150.4</b>	<b>14.5</b>	<b>9.7</b>

\* Tasa por 1 millón de habitantes

\*\*Fuente: Unidad de Inteligencia Epidemiológica y Sanitaria, consulta: 30/04/2020

FUENTE: DGPROSPE/SSS. Al 30 de abril de 2020

Distribución de los casos COVID-19 por variables seleccionadas. Sonora, 2020

Tabla III. Situación de los casos COVID-19, por sexo y estatus clínico. Sonora, 2020

Casos	Mujeres	Hombres	Totales
Ambulatorios	111	95	206
Recuperados	19	25	44
Hospitalizados estables	2	8	10
Hospitalizados graves	5	6	11
Defunciones	21	13	34
<b>Total</b>	<b>158</b>	<b>147</b>	<b>305</b>

Fig. 2. COVID-19. Casos confirmados (n=305) por derechohabencia. Sonora, 2020

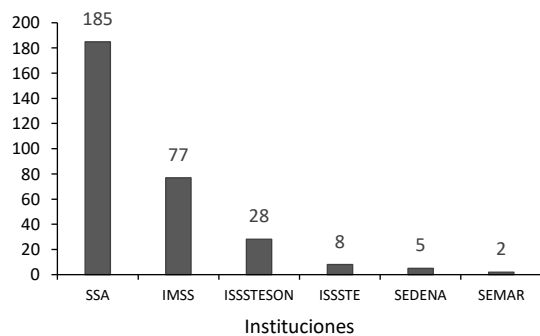


Fig. 3. COVID-19. Casos (n=305) locales o importados. Sonora, 2020

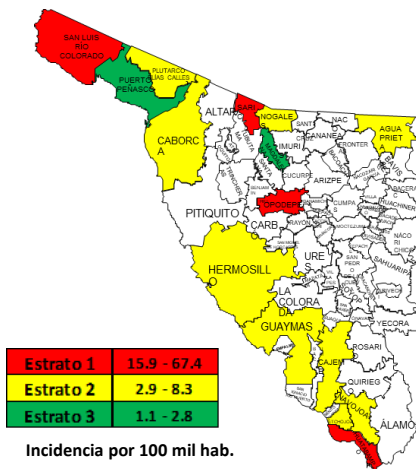
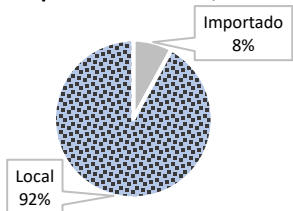


Fig. 4. COVID-19. Casos (n=305) por sexo y antecedente de comorbilidad. Sonora, 2020

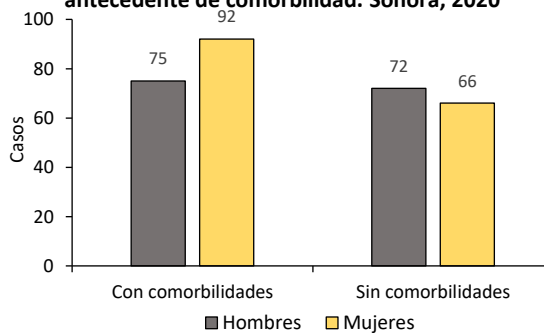


Fig. 1. COVID-19. Casos (n=305) por grupo de edad. Sonora, 2020

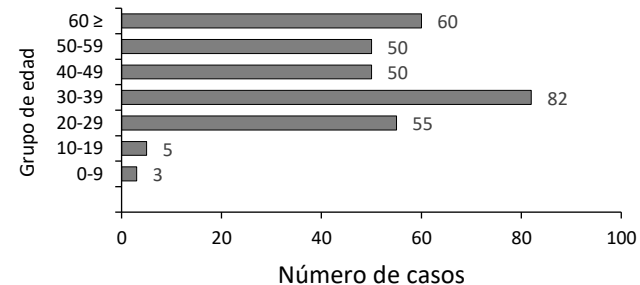


Fig. 5. COVID-19. Perfil clínico basal de casos confirmados (n=305). Sonora, 2020

